

第十三届全国运动会女子手球决赛

PHMS Pictorial Handball Match Statistics

IHF Official System

 手球
 女子

个人/全队技术累计表

 天津
 2017-09-07

截止至第23场

号码	姓名	远射	近射	边射	快攻	突破	任意	七米	合计	%	助攻	失误	警告	2'	取消	场次	时间
上海																	
(场上队员)																	
1	许沫										8	2				6	04:29:58
2	周蕾		6/11	5/11	5/6	1/1			17/29	58.6%	3	4	3	2		6	04:00:13
3	王嘉怡	2/2	1/1				0/1	1/1	4/5	80.0%		1				6	00:28:01
5	郭威							9/13	9/13	69.2%		4				6	00:47:22
6	黄妍	3/20	2/5	1/3		3/3	1/3	4/7	14/41	34.1%	4	6				6	03:16:56
7	车婉茹		1/2					9/12	10/14	71.4%						6	00:23:44
8	吴茵	6/19	3/7	1/1	0/2	5/5	1/1	4/4	20/39	51.3%	19	8	1	3		6	04:47:16
9	武娜娜	1/2	6/7	9/15	14/16	3/3			33/43	76.7%	2	4	3	1		6	05:33:01
10	斯文	1/2	2/3	4/4	3/4	2/2			12/15	80.0%	2		1	3		6	02:12:18
11	孙梦颖	11/20	7/11	1/5	1/3	6/8	1/2	0/1	27/50	54.0%	4	14	1	1		6	05:31:22
12	郑冯															6	01:30:02
13	徐娟	0/2	0/2		3/3	1/2	1/1		5/10	50.0%		4	1	1		6	01:14:24
17	居晔			0/1	2/2				2/3	66.7%				2		6	00:36:35
18	沙正文		6/14	0/1	1/1				7/16	43.8%	1	3	4	1		6	03:47:48
19	印尼	4/9	1/4	1/1		0/2	0/1	0/1	6/18	33.3%	4	4		2		6	01:39:20
23	都好		1/3		1/2				2/5	40.0%		2				6	01:19:57
	合计	28/76	36/70	22/42	30/39	21/26	4/9	27/39	168/301	55.8%	47	56	14	16		96	
(守门员)																	
1	许沫	21/38	11/39	5/17	4/15	6/22	2/4	3/15	52/150	34.7%	8	2				6	04:29:58
12	郑冯	3/18	4/14	1/2	2/6	1/3	0/1	3/14	14/58	24.1%						6	01:30:02
	合计	24/56	15/53	6/19	6/21	7/25	2/5	6/29	66/208	31.7%	8	2				12	

场上队员：得分/射门

守门员：救球/射门

已打比赛

全队合计	进球	被救	射失	击柱	封球	合计	%	阶段	场次	对手	比分
远射	28	20	5	12	11	76	36.8%	预赛	2	山东	28:21 (19:9)
近射	36	23	6	4	1	70	51.4%	预赛	6	天津	35:22 (20:10)
边射	22	14	3	3		42	52.4%	预赛	10	安徽	26:28 (9:10)
快攻	30	8	1			39	76.9%	四分之一决赛	15	北京	29:19 (15:5)
突破	21	5				26	80.8%	半决赛	20	江苏	20:25 (11:17)
任意	4	3	1	1		9	44.4%	3-4名	23	广东	30:27 (14:14)
七米	27	9		3		39	69.2%				

第十三届全国运动会女子手球决赛

PHMS Pictorial Handball Match Statistics

IHF Official System

图式射门区域累计

手球
女子

截止至第23场

天津
2017-09-07

上海

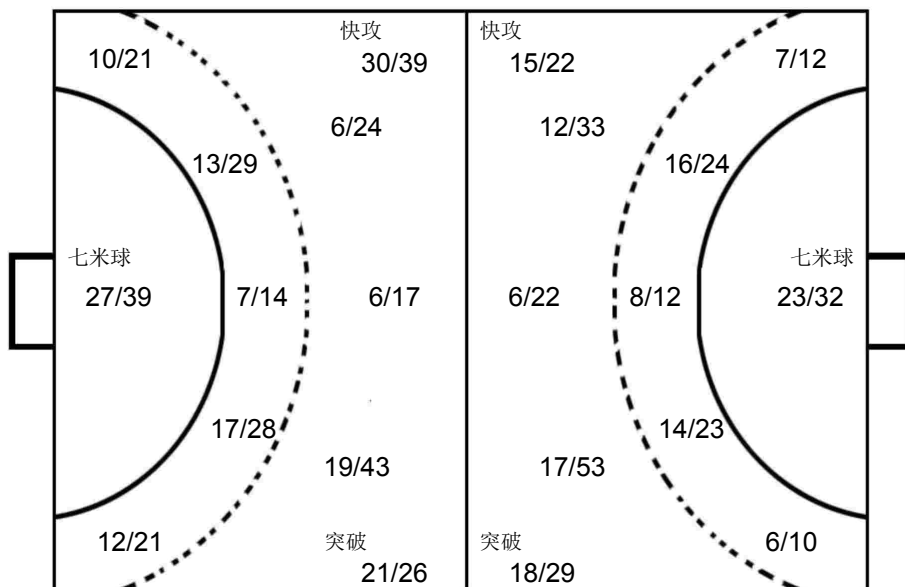
1 许沫 Post - 0 Miss - 0 Block - 0	2 周蕾 Post - 1 Miss - 2 Block - 0	3 王嘉怡 Post - 0 Miss - 1 Block - 0	5 郭威 Post - 0 Miss - 0 Block - 0	6 黄妍 Post - 7 Miss - 4 Block - 2	7 车婉茹 Post - 2 Miss - 0 Block - 0	8 吴茵 Post - 4 Miss - 2 Block - 4	9 武娜娜 Post - 3 Miss - 1 Block - 0
10 斯文 Post - 0 Miss - 1 Block - 0	11 孙梦颖 Post - 3 Miss - 0 Block - 3	12 郑冯 Post - 0 Miss - 0 Block - 0	13 徐娟 Post - 0 Miss - 1 Block - 2	17 居晔 Post - 0 Miss - 0 Block - 0	18 沙正文 Post - 1 Miss - 2 Block - 0	19 印尼 Post - 1 Miss - 2 Block - 1	23 都好 Post - 1 Miss - 0 Block - 0

1 许沫

1/15	1/3	3/17
11/28	6/6	15/31
3/19	6/7	6/24

12 郑冯

2/8	1/2	1/7
2/15	1/1	3/8
2/10	2/2	0/5



天津

16 王选

1/5		1/3
4/9	4/4	4/9
2/11	3/3	1/7

广东

26 马晓卉

0/3	1/2	1/3
2/6	1/1	2/8
5/10	1/2	1/4

安徽

1 司艳

2/3	1/1	1/4
4/7	2/2	1/3
0/6	1/2	0/6

OPPONENT

山东 2 林燕群 Post - 2 Miss - 1 Block - 3	安徽 41 杜机娟 Post - 0 Miss - 1 Block - 0	广东 9 韦宝桂 Post - 2 Miss - 0 Block - 2	广东 28 刘金兰 Post - 0 Miss - 1 Block - 0	江苏 4 赵佳芹 Post - 1 Miss - 0 Block - 1	天津 10 张文慧 Post - 0 Miss - 0 Block - 0	天津 23 周梦雪 Post - 1 Miss - 1 Block - 0	安徽 6 沈萍 Post - 0 Miss - 0 Block - 0
北京 3 季小桐 Post - 0 Miss - 1 Block - 0	广东 10 史小军 Post - 0 Miss - 0 Block - 0	江苏 69 蓝小玲 Post - 0 Miss - 1 Block - 0	安徽 21 李瑶 Post - 1 Miss - 1 Block - 0	广东 3 安妮 Post - 1 Miss - 1 Block - 1	江苏 3 张海侠 Post - 1 Miss - 0 Block - 0	天津 9 袁玉 Post - 1 Miss - 1 Block - 0	安徽 14 刘晓妹 Post - 1 Miss - 0 Block - 2

