



第十二届全国运动会男子手球预赛

个人/全队技术累计表

正式表
手球
男子

截至第 45场

201301045-15-1/1
柳州市李宁体育馆
28/04/2013 14:40

号码	姓名	远射	近射	边射	快攻	突破	任意	7M	合计	%	助攻	失误	警告	2'	取消	场次	时间
天津																	
<i>(场上队员)</i>																	
1	刘宗其									0.0%	3	3				7	03:48:47
2	李岳朋	5/12	2/5		3/4	0/1			10/22	45.5%	2	4	2	4		7	02:55:28
3	李军	6/22	4/6	0/2	11/13	4/5	0/1	5/9	30/58	51.7%	11	14	1	3		7	05:07:05
4	李松浩		2/2	0/1	8/8			0/1	10/12	83.3%		4		2		7	00:42:51
7	张青	9/15	15/20		10/10	4/5	0/1		38/51	74.5%	6	14	3	3		7	06:02:44
8	曹悦	7/13	5/11	2/2	12/15	6/6		1/1	33/48	68.8%	3	15	1	1		7	03:18:45
9	孟凡钢				0/1	1/1			1/2	50.0%	1	1		1		7	00:56:26
10	李帅		3/4	6/9	7/11				16/24	66.7%	1	5		2		7	02:57:20
11	王毅			2/4	2/2				4/6	66.7%		4		1		7	00:36:09
13	许松	0/1	0/1	8/16	12/15			1/1	21/34	61.8%		8	2	1		7	05:19:13
14	田剑侠	7/22	6/6	0/2	3/5	5/7	1/4	1/2	23/48	47.9%	18	19	2			7	04:29:54
15	张俊岭	0/1		3/8	2/4				5/13	38.5%		2	3	3		7	03:33:00
16	刘海亮									0.0%	4					7	03:11:11
17	周群		11/20		6/10	1/2			18/32	56.3%	1	9	6	4		7	04:17:32
18	孙永		2/2						2/2	100%		2		1		7	00:44:56
19	梁堂亮	1/2		1/1					2/3	66.7%		4				7	00:36:40
合计																	
		35/88	50/77	22/45	76/98	21/27	1/6	8/14	213/355	60.0%	50	108	20	26			
<i>(守门员)</i>																	
1	刘宗其	36/62	10/23	10/21	7/30	2/8	4/4	2/10	71/158	44.9%	3	3				7	03:48:47
16	刘海亮	26/57	10/23	8/18	6/20	1/4	0/3	3/12	54/137	39.4%	4					7	03:11:11
合计																	
		62/119	20/46	18/39	13/50	3/12	4/7	5/22	125/295	42.4%	7	3					

场上队员：得分/射门

守门员：救球/射门

已打比赛

全队合计	进球	被救	射失	击柱	封球	合计	%
远射	35	26	8	6	13	88	39.8%
近射	50	17	4	6		77	64.9%
边射	22	13	4	6		45	48.9%
快攻	76	17	3	2		98	77.6%
突破	21	2	2	2		27	77.8%
任意	1	4		1		6	16.7%
7M	8	4	1	1		14	57.1%

阶段	场次	对手	比分
预赛	7	广东	19:26 (9:13)
预赛	13	解放军	17:21 (9:11)
预赛	21	四川	48:20 (24:12)
预赛	27	山西	39:23 (22:12)
预赛	32	上海	22:24 (11:13)
复赛	39	北京	23:26 (10:12)
7-8名	45	香港	45:30 (24:19)





第十二届全国运动会男子手球预赛
图式射门区域累计

截止至第48场

201301048-42-1/1

天津

Table with 19 columns representing players (刘宗其, 李岳朋, 李军, 李松浩, 张青, 曹悦, 孟凡钢, 李帅, 王毅, 许松, 田剑侠, 张俊岭, 刘海亮, 周群, 孙永, 梁堂亮) and 3 rows of statistics (Goals, Misses, Blocks).

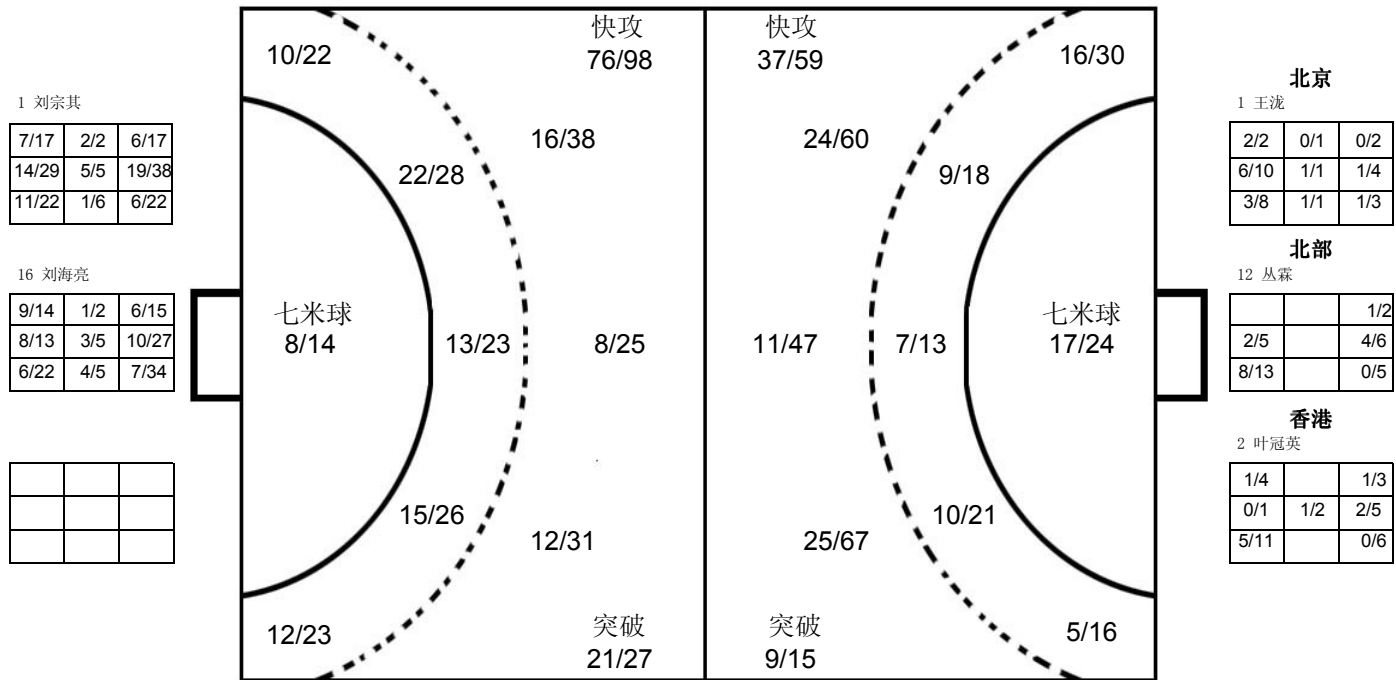


Table with 14 columns representing opponents (北京, 上海, 香港, 北部, 北京, 广东, 北部, 广东, 山西, 香港, 北部, 广东, 上海, 上海, 四川, 香港) and 3 rows of statistics (Goals, Misses, Blocks).

注释: Post=击柱 Miss=射失 Block=被封