

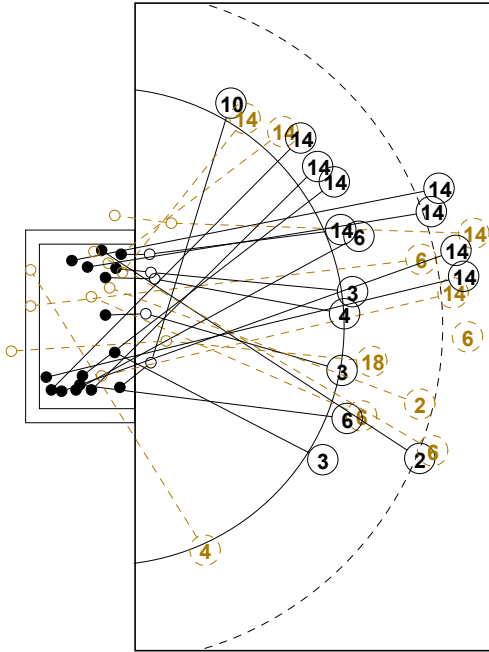


2012年“华奕”杯全国女子手球锦标赛 图式比赛技术统计表

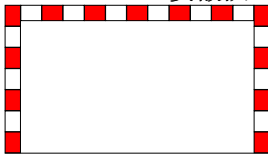
轮次 9

场次 54

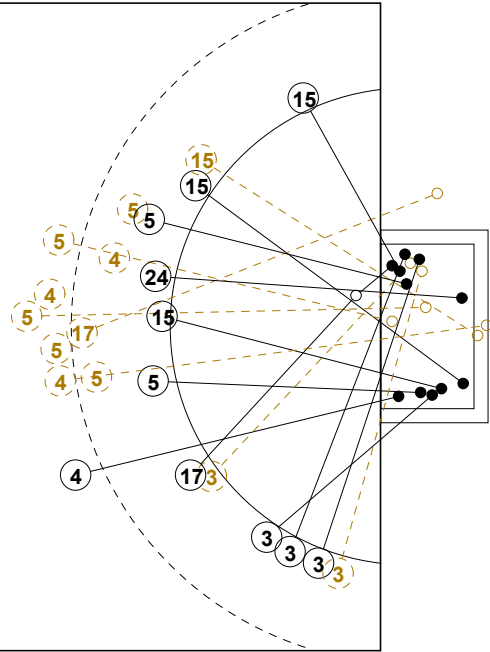
120910054-21-1/1



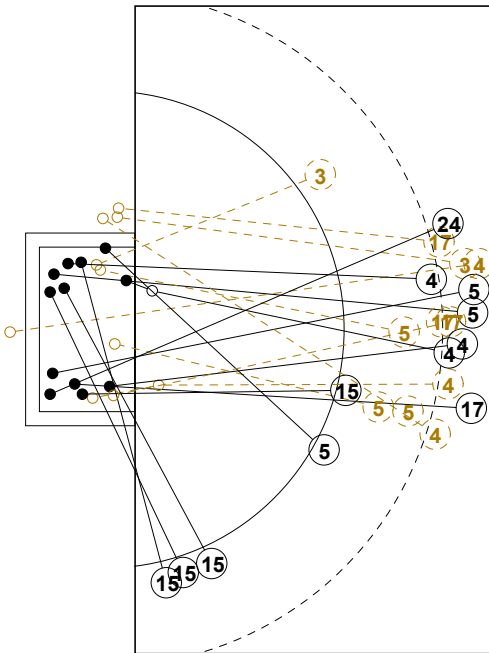
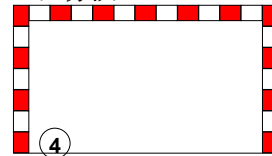
7M 安徽队



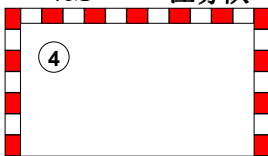
1st Half
16 : 12



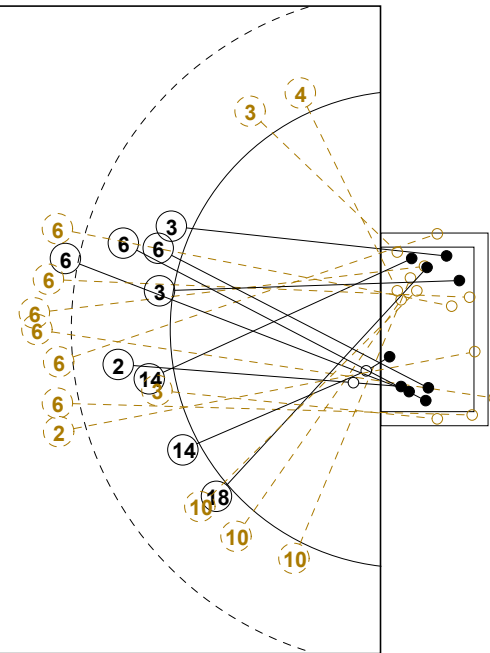
江苏队 7M



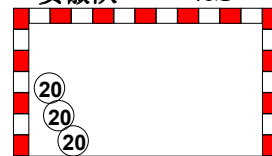
7M 江苏队



2nd Half
25 : 28



安徽队 7M





2012年“华奕”杯全国女子手球锦标赛

个人/全队技术统计表

正式表
手球
女子决赛
轮次 9组别 C
场次 54120910054-14-1/2
溧阳市天目湖城市广场体育馆
19/09/2012 18:00

号码	姓名	远射	近射	边射	快攻	突破	任意	7M	合计	%	助攻	失误	警告	2'	取消	时间
安徽队(安徽队)																
<i>(场上队员)</i>																
1	司艳									0.0%						00:57:52
2	马玲	1/3	1/1						2/4	50.0%	2	3				01:00:00
3	刘赞		4/5	0/1	1/1				5/7	71.4%		3	1			00:54:05
4	宫艳		1/1	0/2					1/3	33.3%		4	1			00:33:03
5	班晨晨									0.0%						00:00:00
6	沈萍	1/10	3/4		1/1				5/15	33.3%	1	2				01:00:00
7	赵辉									0.0%						00:00:00
8	姚影琦									0.0%						00:00:00
10	孙来苗			0/2	0/1	1/1			1/4	25.0%						00:59:37
11	宋婷婷									0.0%						00:00:00
14	刘晓妹	4/6	2/2	0/2	1/1	1/1	2/2		10/14	71.4%	2	4		1		00:53:03
15	祖翠									0.0%						00:00:00
16	朱莉珍									0.0%						00:02:08
17	周婷									0.0%						00:00:00
18	郑冬冬				1/2				1/2	50.0%						00:37:41
20	杜机娟							3/3	3/3	100%						00:00:21
合计		6/19	11/13	0/7	4/6	2/2	2/2	3/3	28/52	53.8%	5	16	2	1		
<i>(守门员)</i>																
1	司艳	4/11	3/8	1/3	1/5	0/2	0/1	0/2	9/32	28.1%						00:57:52
16	朱莉珍	0/1			0/1				0/2	0.0%						00:02:08
合计		4/12	3/8	1/3	1/6	0/2	0/1	0/2	9/34	26.5%						

场上队员：得分/射门

守门员：救球/射门

全队合计	得分	被救	射失	击柱	封球	合计	%
远射	6	6	2	4	1	19	31.6%
近射	11	1		1		13	84.6%
边射		6		1		7	0.0%
快攻	4	1	1			6	66.7%
突破	2					2	100.0%
任意	2					2	100.0%
7M	3					3	100.0%





2012年“华奕”杯全国女子手球锦标赛

个人/全队技术统计表

正式表
手球
女子决赛
轮次 9组别 C
场次 54120910054-14-2/2
溧阳市天目湖城市广场体育馆
19/09/2012 18:00

号码	姓名	远射	近射	边射	快攻	突破	任意	7M	合计	%	助攻	失误	警告	2'	取消	时间
江苏队(江苏队)																
<i>(上场队员)</i>																
1	陆婷									0.0%	1	1				00:59:24
3	张海侠	0/1	0/1	1/2	1/2		1/1		3/7	42.9%						01:00:00
4	赵佳芹	4/9	0/1					2/2	6/12	50.0%	2	3				01:00:00
5	蓝小玲	2/7	2/5			1/1			5/13	38.5%	1	5	1	1		00:52:47
6	钱丽瑶									0.0%						00:00:00
9	莫蒙蒙									0.0%						00:00:00
10	沈洁									0.0%			1	3		00:10:17
11	于源源									0.0%		2				00:33:42
14	李佳菲									0.0%						00:00:00
15	周小玲		2/3	1/1	4/4				7/8	87.5%		1				00:25:39
16	王小华									0.0%						00:00:25
17	修丽杰	1/4			0/1	1/1			2/6	33.3%	1	6				00:57:14
20	金梦青									0.0%						00:00:00
22	黄霞									0.0%						00:00:11
23	王书慧									0.0%						00:00:00
24	乔如	1/1	1/1						2/2	100%		2	1			00:54:32
合计		8/22	5/11	2/3	5/7	2/2	1/1	2/2	25/48	52.1%	5	20	3	4		
<i>(守门员)</i>																
1	陆婷	6/12	1/12	6/6	1/5	0/2	0/2		14/39	35.9%	1	1				00:59:24
16	王小华							0/2	0/2	0.0%						00:00:25
22	黄霞							0/1	0/1	0.0%						00:00:11
合计		6/12	1/12	6/6	1/5	0/2	0/2	0/3	14/42	33.3%	1	1				

场上队员：得分/射门

守门员：救球/射门

全队合计	得分	被救	射失	击柱	封球	合计	%
远射	8	4	4	1	5	22	36.4%
近射	5	3		1	2	11	45.5%
边射	2	1				3	66.7%
快攻	5	1	1			7	71.4%
突破	2					2	100.0%
任意	1					1	100.0%
7M	2					2	100.0%



2012年“华奕”杯全国女子手球锦标赛

个人/全队技术累计表

正式表
手球
女子

截至第 54场

120910054-15-1/1
溧阳市天目湖城市广场体育馆
19/09/2012 18:00

号码	姓名	远射	近射	边射	快攻	突破	任意	7M	合计	%	助攻	失误	警告	2'	取消	场次	时间
安徽队																	
<i>(场上队员)</i>																	
1	司艳									0.0%	8	5				9	06:03:21
2	马玲	5/7	4/6	2/4	7/9	2/2			20/28	71.4%	7	13				9	05:16:55
3	刘赞	0/1	25/32	1/3	7/10				33/46	71.7%	4	9	3			9	04:40:21
4	宫艳	1/5	7/11	1/4	4/6	5/5	2/2		20/33	60.6%	4	16	5	2		9	04:44:47
5	班晨晨	7/16	8/14	3/4	1/1	8/12		1/1	28/48	58.3%	3	19	2	4		9	04:19:43
6	沈萍	14/35	11/15		6/7	3/5	2/4	2/4	38/70	54.3%	11	18	2	2		9	05:32:43
7	赵辉		1/1						1/1	100%		1				9	00:01:24
8	姚影琦	3/8	1/1	0/2	3/4	1/1			8/16	50.0%		2	1	1		9	01:39:53
10	孙来苗	0/1	1/1	11/18	11/16	1/2		0/1	24/39	61.5%	1	10	5	1		9	05:32:03
11	宋婷婷	2/3	1/3	0/1	4/6				7/13	53.8%	2	3				9	01:31:48
14	刘晓妹	11/21	7/8	0/2	8/10	4/4	3/4		33/49	67.3%	18	17	1	2		9	05:17:41
15	祖翠		3/3	7/16	7/10				17/29	58.6%	1	10		3		9	03:17:23
16	朱莉珍									0.0%	7	3				9	02:56:39
17	周婷	1/4	4/7		4/4	2/2	1/2	0/1	12/20	60.0%	1	25		1		9	03:28:03
18	郑冬冬		11/15	8/13	19/26	1/1			39/55	70.9%		8	4	1		9	05:43:42
20	杜机娟		2/2	4/7	11/12		0/1	26/27	43/49	87.8%		6		2		9	02:58:21

合计	44/101	86/11	37/74	92/12	27/34	8/13	29/34	323/496	65.1%	67	165	23	19				
<i>(守门员)</i>		9		1													
1 司艳	70/109		13/30		7/14	3/8	2/9	118/252	46.8%	8	5					9	06:03:21
16 朱莉珍	35/59	19/49	12/25	4/33	0/4	1/4	2/10	63/130	48.5%	7	3					9	02:56:39
合计	105/168	5/13	25/55	8/15	7/18	4/12	4/19	181/382	47.4%	15	8						

场上队员：得分/射门

守门员：救球/射门

全队合计	进球	被救	射失	击柱	封球	合计	%
远射	44	32	9	8	8	101	43.6%
近射	86	25	4	3	1	119	72.3%
边射	37	27	3	7		74	50.0%
快攻	92	20	3	6		121	76.0%
突破	27	4	2	1		34	79.4%
任意	8	1	2	2		13	61.5%
7M	29	4		1		34	85.3%

已打比赛

阶段	场次	对手	比分
预赛	3	广西队	39:16 (18:9)
预赛	9	四川队	52:15 (26:8)
预赛	14	山东队	36:27 (18:16)
预赛	23	北部队	39:30 (21:14)
预赛	29	新疆队	32:24 (16:11)
复赛	36	北京队	35:21 (22:10)
复赛	40	上海队	34:21 (18:12)
复赛	48	江苏队	28:22 (16:6)
决赛	54	江苏队	28:25 (16:12)



2012年“华奕”杯全国女子手球锦标赛

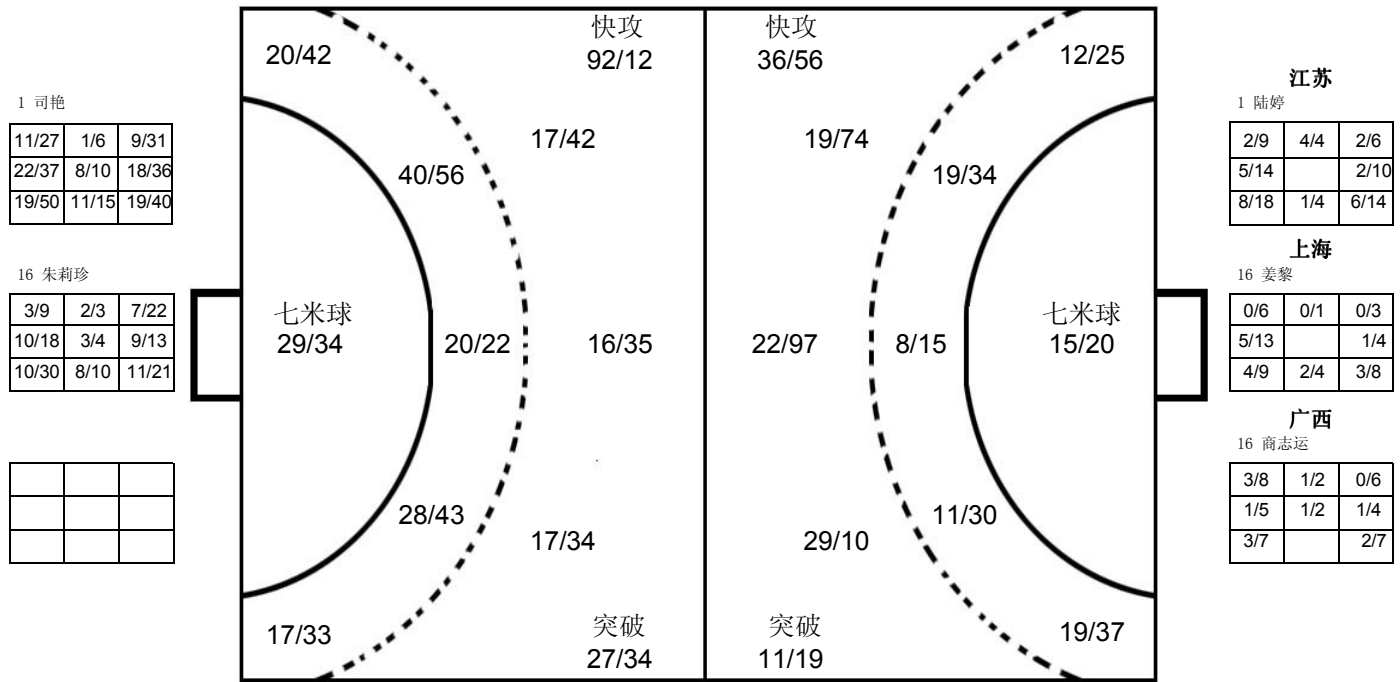
图式射门区域累计

截止至第54场

120910054-42-1/1

安徽队

Player statistics for Anhui team including names like 司艳, 马玲, 刘赞, etc., and their respective performance metrics in a grid format.



对手

Opponent statistics for various teams including 江苏, 山东, 北部, 广西, 四川, 北京, etc., with player names and performance metrics.

注释: Post=击柱 Miss=射失 Block=被封

