



第十二届全国运动会女子手球决赛

个人/全队技术累计表

正式表
手球
女子

截至第 36场

201305036-15-1/1
鞍山奥体速滑馆
10/09/2013 19:15

号码	姓名	远射	近射	边射	快攻	突破	任意	7M	合计	%	助攻	失误	警告	2'	取消	场次	时间
安徽队																	
<i>(场上队员)</i>																	
1	司艳									0.0%	13	3				5	02:49:46
2	马玲	2/2			5/6	2/2	1/2		10/12	83.3%	7	5		1		5	02:21:48
3	刘赞		10/14	1/1	4/5			0/1	15/21	71.4%	3	4				5	01:58:26
4	宫艳	10/14	4/10	2/2	7/9	5/9	1/2	1/2	30/48	62.5%	9	13	4			5	04:10:22
5	班晨晨			2/2	0/1			1/1	3/4	75.0%						5	00:16:12
6	沈萍	13/27	3/3		10/12	5/5	1/2	4/5	36/54	66.7%	13	10	3	4		5	04:01:37
10	孙来苗		5/6	0/3	11/14			6/9	22/32	68.8%	7	9	2	1		5	03:13:42
12	黄红									0.0%	12	2				5	02:09:56
14	刘晓妹	10/25	2/5		4/6	3/3	4/9	4/4	27/52	51.9%	16	19	3	3		5	03:31:50
15	祖翠		1/1	1/6	6/9	1/1		1/1	10/18	55.6%	3	2		1		5	02:23:51
16	朱莉珍									0.0%						5	00:00:18
17	周婷	1/5	0/2	1/1	5/7	0/1			7/16	43.8%	4	8	1	2		5	02:08:03
18	郑冬冬									0.0%		1				5	00:04:52
19	陈倩		3/5	7/12	8/17	0/1			18/35	51.4%	4	3				5	02:52:05
20	杜机娟				2/2				2/2	100%						5	00:10:05
21	李瑶			5/8	12/15	1/1			18/24	75.0%	1	2	1			5	02:45:22
合计																	
		36/73	28/46	19/35	74/103	17/23	7/15	17/23	198/318	62.3%	92	81	14	12			
<i>(守门员)</i>																	
1	司艳	35/54	7/26	8/13	5/16	2/5	3/3	2/12	62/129	48.1%	13	3				5	02:49:46
12	黄红	22/48	2/9	2/6	2/8	0/4	2/5	0/1	30/81	37.0%	12	2				5	02:09:56
16	朱莉珍							0/1	0/1	0.0%						5	00:00:18
合计																	
		57/102	9/35	10/19	7/24	2/9	5/8	2/14	92/211	43.6%	25	5					

场上队员：得分/射门

守门员：救球/射门

已打比赛

全队合计	进球	被救	射失	击柱	封球	合计	%
远射	36	14	3	8	12	73	49.3%
近射	28	15		1	2	46	60.9%
边射	19	12	2	2		35	54.3%
快攻	74	21	4	4		103	71.8%
突破	17	5		1		23	73.9%
任意	7	6	1	1		15	46.7%
7M	17	4	1	1		23	73.9%

阶段	场次	对手	比分
预赛	3	广东	49:29 (26:15)
预赛	9	山东	49:26 (26:11)
预赛	19	解放军	31:17 (12:11)
半决赛	27	上海	38:27 (17:12)
决赛	36	解放军	31:20 (11:11)





第十二届全国运动会女子手球决赛
图式射门区域累计

截止至第36场

201305036-42-1/1

安徽队

Table with 18 columns representing players (1-18) and 3 rows of statistics for each player, including Post, Miss, and Block counts.

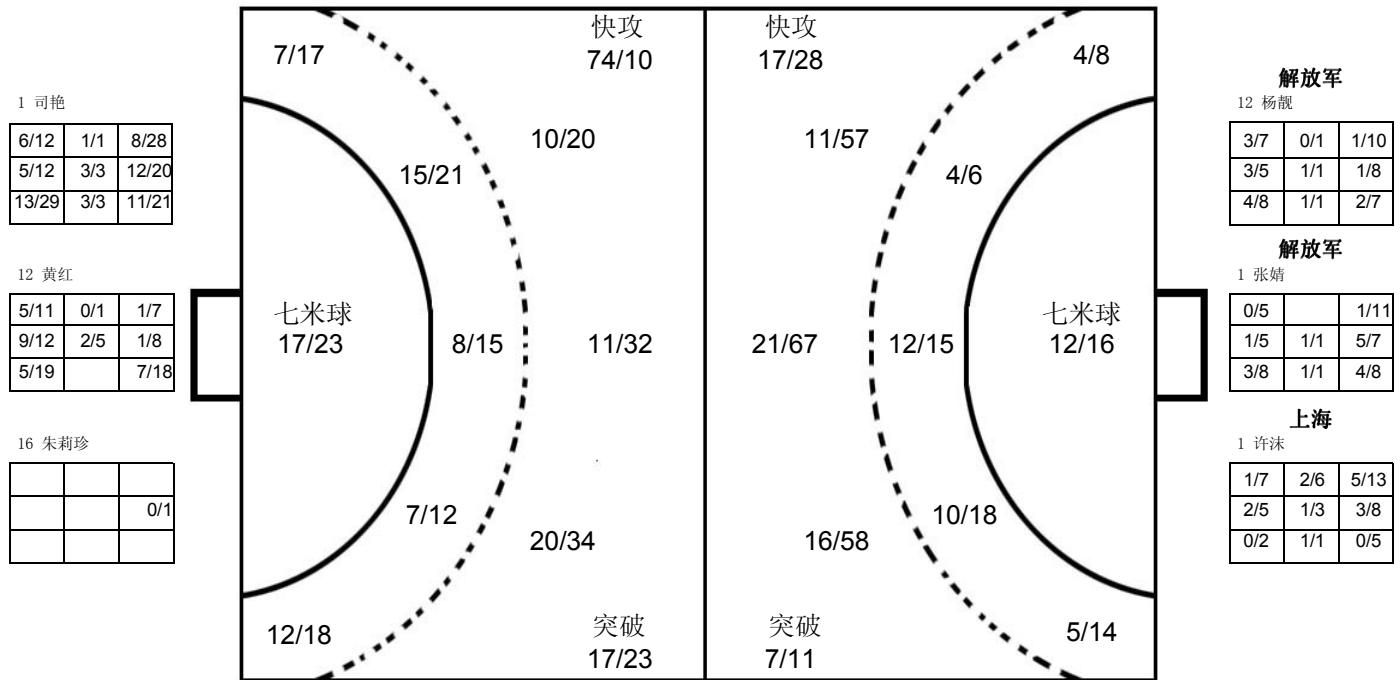


Table with 18 columns representing opponents (1-18) and 3 rows of statistics for each opponent, including Post, Miss, and Block counts.

注释: Post=击柱 Miss=射失 Block=被封