

2023-2024中国手球超级联赛 (女子) 江门赛区

广东江门

手球
女子

个人/全队技术累计表

截止至15场

广东江门
2024-01-19 18:42

号码姓名	远射	近射	边射	快攻	突破	任意	七米	超远射	合计	%	助攻	失误	警告	2'	取消	场数	时间	
广东思腾女子手球俱乐部																		
(场上队员)																		
5		赵晔	9/20	4/10		8/9	4/8		0/1		25/48	52.1%	2	14		3	5	04:19:04
6		张雨乐			10/16	2/4	2/2				14/22	63.6%	1	2	1		5	05:00:00
7		顾天澍		15/18	11/19	3/6	2/3		1/2		32/48	66.7%		10		2	5	04:46:42
8		唐悦	8/25	5/7	0/1	2/5	2/4	0/2	6/9		23/53	43.4%	20	22		2	5	04:28:42
9		韦娜娜	6/15	13/18	1/2	3/5	5/7		1/3		29/50	58%	7	15			5	04:06:50
10		董雪		6/8		4/4					10/12	83.3%	1	4	1	2	5	03:48:41
11		周亚茹																00:00:00
15		王慧	2/6	1/4					2/2		5/12	41.7%	1	1			3	00:52:33
16		冯颖慧											1				4	01:06:30
18		张晓梅	1/7	1/1	0/2	1/1					3/11	27.3%		8		1	5	01:54:14
21		王怡萱																00:00:00
22		范春燕											1	3			5	02:52:59
23		覃元沿		1/2							1/2	50%	2	3			3	00:23:54
26		杨丽丽															3	01:00:31
		合计	26/73	46/68	22/40	23/34	15/24	0/2	10/17		142/258	55%	35	83	2	10	53	34:40:40
(守门员)																		
16		冯颖慧	5/10	4/13	1/4	2/8	1/8	0/2	1/4			28.6%					4	01:06:30
22		范春燕	9/19	9/26	8/15	5/16	6/21	4/5	1/8			38.2%					5	02:52:59
26		杨丽丽	3/5	0/7	1/11	0/11	3/11	0/1	1/3			16.3%					3	01:00:31
		合计	17/34	13/46	10/30	7/35	10/40	4/8	3/15		64/208	30.8%					12	05:00:00

场上队员: 得分/射门

守门员: 救球/射门

全队合计	进球	被救	射失	击柱	封球	合计	%
远射	26	28	5	4	10	73	35.600
近射	46	20	1	1		68	67.600
边射	22	10	3	5		40	55.000
快攻	23	8		3		34	67.600
突破	15	7	1	1		24	62.500
任意			2			2	0.000
七米	10	5	1	1		17	58.800
超远射							

阶段	场次	已打比赛 对手	比分
预赛	1	江苏吉春女子手球俱乐部	43.0:28.5 (21.0:11.0)
预赛	4	山东大地评估测绘女子手球俱乐部	26.0:38.0 (10.0:24.0)
预赛	9	上海女子手球俱乐部	26.0:20.0 (17.0:8.0)
预赛	12	华体国家女子手球俱乐部	31.5:37.5 (16.5:15.0)
预赛	14	安徽女子手球俱乐部	26.5:36.5 (13.5:15.5)

2023-2024中国手球超级联赛 (女子) 江门赛区

广东江门

手球
女子

图式射门区域累计
截止至15场

广东江门
2024-01-19 18:42

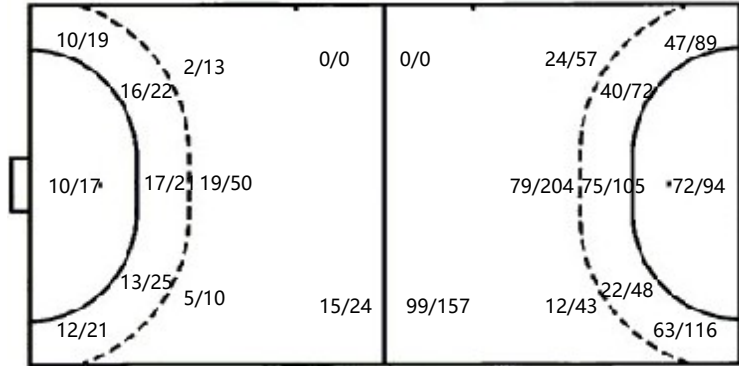
广东思腾女子手球俱乐部

5.赵晔			6.张雨乐			7.顾天澍			8.唐悦			9.韦娜娜			10.董雪			11.周亚茹			15.王慧			16.冯颖慧		
6		3		4	2	6	2	3	4		3	4	2	2			1									
1	0	3	1		0	1	0	1	0		1	1	0	2			0						2			
9	0	3	4	1	2	15	0	4	6	1	8	7	1	10	4	1	3				1	0	2			
Post - 2 Miss - 2 Block - 1			Post - 2 Miss - 1			Post - 2 Miss - 2			Post - 3 Miss - 4 Block - 3			Post - 4 Miss - 1 Block - 3						Post - 1 Miss - 1 Block - 3								

18.张晓梅			21.王怡萱			22.范春燕			23.覃元沿			26.杨丽丽		
1	0	0												
0														
2		0									1			
Post - 1 Miss - 2														

16.冯颖慧			22.范春燕		
	0/2	1/7		2/5	2/10
2/4	1/1	1/3	5/6	4/4	6/11
3/13	2/5	2/8	12/28	3/11	3/22

26.杨丽丽		
	0/1	1/2
1/5	1/1	0/3
0/11	1/1	3/18



上海女子手球俱乐部			山东大地评估测绘女子手球俱乐部		
5.王嘉怡			20.柳李财		

山东大地评估测绘女子手球俱乐部		
10.田秀秀		

上海女子手球俱乐部			江苏吉春女子手球俱乐部			安徽女子手球俱乐部			山东大地评估测绘女子手球俱乐部			江苏吉春女子手球俱乐部			山东大地评估测绘女子手球俱乐部			安徽女子手球俱乐部		
5.王嘉怡			27.焦雅			23.何雅莉			20.柳李财			20.渠文娜			10.田秀秀			24.黄紫蝶		
7	1	5	1	0	2	4	0	2	1	1		3	2	7	4	1	4		1	1
2	0	0	1	0	1	2	0	1	1	0	5	3		4	3	0	2			2
18	4	3	19		8	16	0	5	10	1	7	2	0	4	6	1	1	6	6	4
Post - 8 Miss - 2 Block - 3			Post - 2 Miss - 3 Block - 4			Post - 2 Miss - 2 Block - 4			Post - 3 Miss - 1			Post - 3 Miss - 2 Block - 4			Post - 2 Miss - 1 Block - 1			Post - 1 Miss - 2		

华体国家女子手球俱乐部
山东大地评估测绘女子手球俱乐部
上海女子手球俱乐部
江苏吉春女子手球俱乐部
华体国家女子手球俱乐部
江苏吉春女子手球俱乐部
江苏吉春女子手球俱乐部

17.程雅涵			21.孙晓琦			28.杨奚琦			6.刘杰			18.张佳睿			10.黄慧影			15.王铃娜		
3			1	4		3	1	1	1		1	4	0	1	0	2	5	2	2	1
2		1	1		0	0		2				1	0	0	2	0	1		0	

12	0	2
----	---	---

Post - 1 Miss - 2

6	2	3
---	---	---

Post - 2

8		3
---	--	---

Post - 2 Miss - 4 Block - 8

7	0	8
---	---	---

Post - 1

6	1	4
---	---	---

Post - 3 Miss - 6 Block - 4

0	1	5
---	---	---

Post - 4

4	0	7
---	---	---

Post - 2 Miss - 4 Block - 1

上海女子手球俱乐部

23.张艺

2	0	0
7	3	4

Miss - 1 Block - 1