



2011年全国女子手球超级杯赛

个人/全队技术累计表

正式表
手球
女子

截至第 19场

20111019-15-1/1
黄村训练基地
28/11/2011 15:00

号码	姓名	远射	近射	边射	快攻	突破	任意	7M	合计	%	助攻	失误	警告	2'	取消	场次	时间
广东队																	
<i>(场上队员)</i>																	
1	马晓卉									0.0%		3				7	03:08:58
2	廖网	0/1	3/4	3/7	4/11	0/2			10/25	40.0%	1	8	3	3		7	03:54:07
4	邵明丽	4/12	1/4	1/2	3/6	0/1	2/2	3/6	14/33	42.4%	1	7	3	2		7	02:05:26
5	刘彤		0/1	0/1	0/2	0/1			0/5	0.0%	2	3		1		7	01:31:42
8	孙颖		4/5		1/1				5/6	83.3%			1			7	01:12:17
9	韦宝桂	10/56	5/13	2/6	9/12	10/16	13/18	15/20	64/141	45.4%	9	19	2	5		7	06:42:24
10	李爽	0/1					0/1	1/1	1/3	33.3%						7	00:08:10
11	魏梦庭	6/19	6/14	2/2	4/5	8/10	2/2	1/1	29/53	54.7%	16	18	2	1		7	05:43:54
12	刘晓玉									0.0%	2	5				7	02:13:03
13	罗慧		0/1		2/2				2/3	66.7%	1	3		1		7	00:59:36
15	邝雪花	0/7	0/4		2/4	3/3			5/18	27.8%	4	9				7	01:24:19
16	李娟									0.0%	1	1				7	01:37:59
18	李琳		3/5	3/6	8/15	1/2			15/28	53.6%	1	10	3	4		7	04:25:46
19	盛延萌	5/22	2/5	1/3	12/20	5/8	0/2		25/60	41.7%	3	11	2	4		7	05:13:36
20	李军政		8/14	0/2	7/7				15/23	65.2%	1	11	2	5		7	05:34:38
21	周雅明	2/12	6/9	6/11	3/6	5/6			22/44	50.0%	1	9		1		7	03:07:58

合计	27/130	38/79	18/40	55/91	32/49	17/25	20/28	207/442	46.8%	43	117	18	27				
-----------	--------	-------	-------	-------	-------	-------	-------	---------	-------	----	-----	----	----	--	--	--	--

(守门员)

1	马晓卉	9/17	14/31	14/33	0/18	11/35	1/3	5/20	54/157	34.4%		2				7	03:08:58
12	刘晓玉	11/20	6/20	9/18	2/14	4/11	1/3	1/9	34/95	35.8%	2	5				7	02:13:03
16	李娟	6/8	13/26	10/19	2/8	4/10		1/11	36/82	43.9%	1	1				7	01:37:59
合计	26/45	33/77	33/70	4/40	19/56	2/6	7/40	124/334	37.1%	3	8						

场上队员：得分/射门

守门员：救球/射门

全队合计	进球	被救	射失	击柱	封球	合计	%
远射	27	35	21	19	28	130	20.8%
近射	38	32	4	2	3	79	48.1%
边射	18	18	4			40	45.0%
快攻	55	25	3	7	1	91	60.4%
突破	32	14	3			49	65.3%
任意	17	3	2	3		25	68.0%
7M	20	6		2		28	71.4%

已打比赛

阶段	场次	对手	比分
预赛	3	山东	41:40 (21:21)
预赛	6	江苏	23:23 (12:12)
预赛	8	上海	25:27 (14:16)
预赛	11	北部	29:28 (9:15)
预赛	14	安徽	37:26 (17:13)
半决赛	17	安徽	26:35 (11:20)
3-4名	19	北部	26:31 (13:14)



2011年全国女子手球超级杯赛

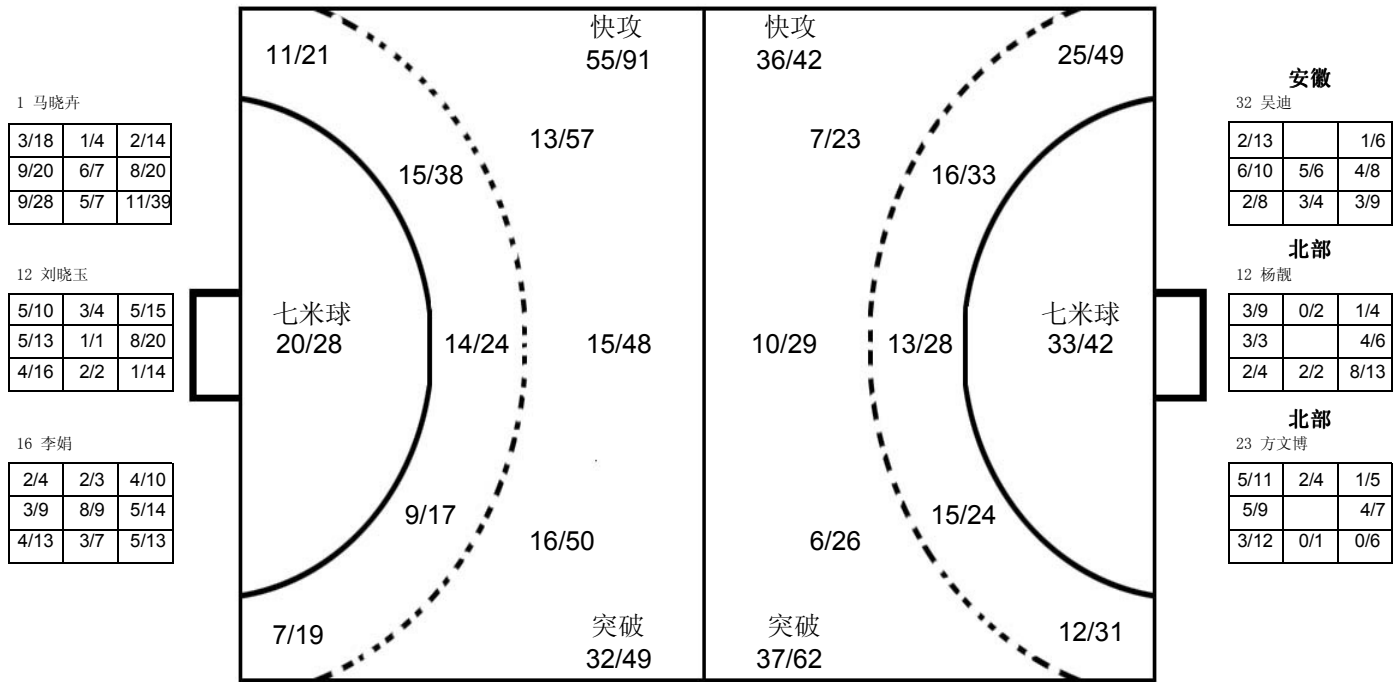
图式射门区域累计

截止至第20场

201111020-42-1/1

广东队

1 马晓卉 Post - 0 Miss - 0 Block - 0	2 廖网 Post - 3 Miss - 1 Block - 1	4 邵明丽 Post - 1 Miss - 2 Block - 5	5 刘彤 Post - 0 Miss - 0 Block - 0	8 孙颖 Post - 1 Miss - 0 Block - 0	9 韦宝柱 Post - 12 Miss - 17 Block - 14	10 李爽 Post - 1 Miss - 1 Block - 0	11 魏梦庭 Post - 3 Miss - 3 Block - 3
12 刘晓玉 Post - 0 Miss - 0 Block - 0	13 罗慧 Post - 0 Miss - 0 Block - 0	15 邝雪花 Post - 0 Miss - 4 Block - 0	16 李娟 Post - 0 Miss - 0 Block - 0	18 李琳 Post - 2 Miss - 1 Block - 0	19 盛延萌 Post - 7 Miss - 5 Block - 7	20 李军政 Post - 0 Miss - 0 Block - 0	21 周雅明 Post - 3 Miss - 3 Block - 2



对手

20 杜机娟 Post - 1 Miss - 0 Block - 0	9 刚海佳 Post - 3 Miss - 0 Block - 0	11 杨柳 Post - 0 Miss - 1 Block - 0	5 班晨晨 Post - 0 Miss - 0 Block - 0	24 于傲妮 Post - 1 Miss - 0 Block - 1	15 徐秋红 Post - 1 Miss - 0 Block - 2	2 孟凡洁 Post - 0 Miss - 1 Block - 2	6 孔嫣 Post - 0 Miss - 2 Block - 0
49 陆欣 Post - 0 Miss - 1 Block - 0	24 乔如 Post - 2 Miss - 0 Block - 0	13 陶丹扬 Post - 1 Miss - 2 Block - 0	18 张伟娜 Post - 1 Miss - 0 Block - 0	20 王宁 Post - 0 Miss - 0 Block - 0	15 祖翠 Post - 0 Miss - 0 Block - 0	18 郑冬冬 Post - 2 Miss - 1 Block - 0	3 郭琳 Post - 0 Miss - 2 Block - 0

注释: Post=击柱 Miss=射失 Block=被封

