

**2017年全国女子手球冠军杯赛暨全运会预赛**

个人/全队技术累计表

正式表  
手球  
女子

201705052-15-1/1  
常州  
16/05/2017 16:00

截至第 52场

号码	姓名	远射	近射	边射	快攻	突破	任意	7M	合计	%	助攻	失误	警告	2'	取消	场次	时间
<b>广东</b>																	
<i>(场上队员)</i>																	
2	王彤羽	0/7	1/3	3/7	0/3			2/3	6/23	26.1%	1	2	1			9	01:35:40
3	安妮	5/16	5/5	1/2	3/3	9/19			23/45	51.1%	16	15	1			9	04:41:08
5	李纯		1/4	0/1	0/1				1/6	16.7%	1	4				9	01:35:10
7	刘彤		6/7	11/18	6/9	1/2	1/3	1/1	26/40	65.0%	5	11	3	1	1	9	05:37:09
8	李诗棋	0/3	0/1			2/4			2/8	25.0%	2	5				9	01:37:34
9	韦宝桂	15/32	3/7	3/5	5/5	3/7	2/4	7/12	38/72	52.8%	19	25	3	1		9	05:28:36
10	史小军	3/8	4/11		6/9	2/4			15/32	46.9%	10	10	2			9	03:24:33
11	魏梦庭	3/6	2/4	1/1	1/1	4/7	0/1		11/20	55.0%	3	4	1			6	02:02:52
16	李娟									0.0%	5					9	02:11:35
17	张宇			2/6	3/3				5/9	55.6%	1	1	1	1		6	00:39:04
19	邝雪花	2/14	14/19	1/1	0/1	11/14	0/1		28/50	56.0%	5	15	2	1		9	05:33:56
20	李军政	2/9	7/13	3/3	7/11			1/2	20/38	52.6%	2	7	3	1		9	03:59:20
22	刘晓玉									0.0%	4	4				9	01:48:59
23	王如		13/20		6/7	1/1			20/28	71.4%	11	6		1		9	04:30:28
26	马晓卉									0.0%	5	3				9	03:36:30
28	刘金兰		2/2	13/18	23/29	2/4		4/6	44/59	74.6%	6	3	2	1		9	05:00:25

**合计**

30/95 58/96 38/62 60/82 35/62 3/9 15/24 239/430 55.6% 96 115 17 9 1 138

*(守门员)*

16	李娟	15/29	5/21	3/8	3/21	4/9	1/2	5/13	36/103	35.0%	5					9	02:11:35
22	刘晓玉	6/21	2/14	6/9	2/9	5/9	1/1	0/1	22/64	34.4%	4	4				9	01:48:59
26	马晓卉	21/45	4/23	7/13	5/13	11/29	1/1	1/6	50/130	38.5%	5	3				9	03:36:30

**合计**

42/95 11/58 16/30 10/43 20/47 3/4 6/20 108/297 36.4% 14 7 27

场上队员：得分/射门

守门员：救球/射门

全队合计	进球	被救	射失	击柱	封球	合计	%
远射	30	29	19	4	13	95	31.6%
近射	58	25	4	9		96	60.4%
边射	38	12	3	9		62	61.3%
快攻	60	13	2	7		82	73.2%
突破	35	19	3	5		62	56.5%
任意	3	4	2			9	33.3%
7M	15	8		1		24	62.5%

**已打比赛**

阶段	场次	对手	比分
预赛	2	山东	27:23 (12:13)
预赛	10	解放军	30:15 (22:12)
预赛	21	香港	21:6 (18:6)
预赛	26	黑龙江	28:13 (15:9)
预赛	30	四川	38:29 (21:13)
预赛	35	安徽	11:26 (11:26)
四分之一决赛	41	新疆	38:21 (19:11)
半决赛	48	江苏	21:34 (12:18)
5-6名	52	上海	25:22 (12:8)

2017年全国女子手球冠军杯赛暨全运会预赛

图式射门区域累计

截止至第52场

201705054-42-1/1

广东

2 王彤羽	3 安妮	5 李纯	7 刘彤	8 李诗棋	9 韦宝柱	10 史小军	11 魏梦庭
1 1 2	4 5 1 2 1 10	1 1 1	4 1 6 1 5 3 6	1 1 1	7 1 9 6 5 5	1 1 2 9 2	1 1 1 1 2
Post - 2 Miss - 2 Block - 1	Post - 3 Miss - 4 Block - 3	Post - 1 Miss - 0 Block - 0	Post - 7 Miss - 1 Block - 0	Post - 1 Miss - 2 Block - 1	Post - 5 Miss - 6 Block - 3	Post - 3 Miss - 1 Block - 0	Post - 1 Miss - 4 Block - 0
16 李娟	17 张宇	19 邝雪花	20 李军政	22 刘晓玉	23 王如	26 马晓卉	28 刘金兰
3/16 5/17 4/14	1 1 2 1	2 2 5 1 7 5 6	4 3 4 4 1 1 2 1	2 2 7 4 3	2 4 2 2 7 3	9 8 6 1 4 7 9	9 8 6 1 4 7 9
Post - 0 Miss - 0 Block - 0	Post - 0 Miss - 2 Block - 0	Post - 4 Miss - 4 Block - 2	Post - 4 Miss - 3 Block - 3	Post - 0 Miss - 0 Block - 0	Post - 1 Miss - 1 Block - 0	Post - 0 Miss - 0 Block - 0	Post - 3 Miss - 3 Block - 0

16 李娟

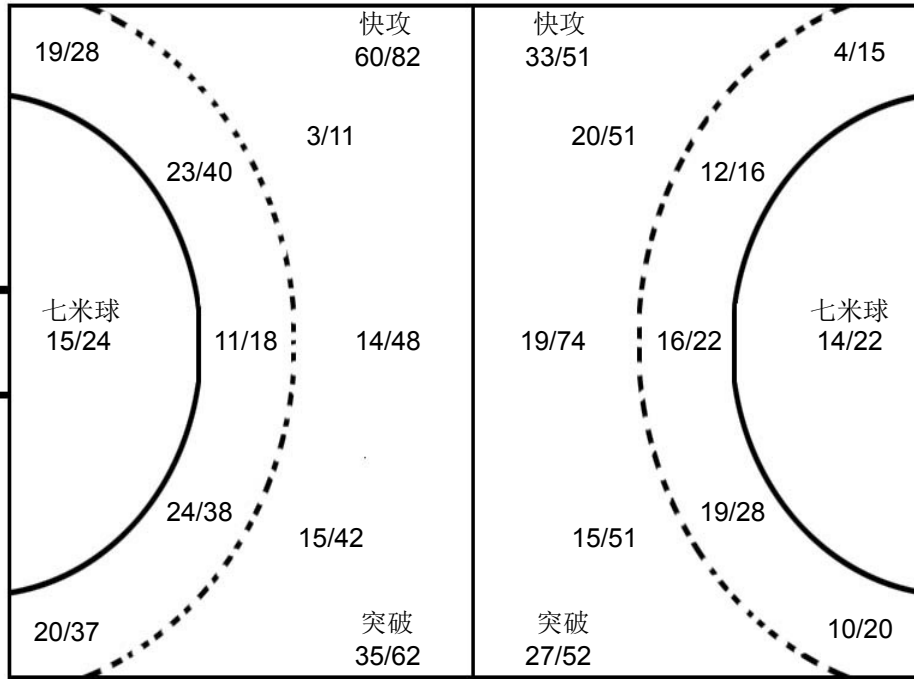
3/16		3/10
5/17	5/6	14/18
4/14	2/7	0/15

22 刘晓玉

0/2	1/1	0/6
3/11	3/4	6/13
5/11	1/1	3/15

26 马晓卉

2/10	1/2	6/17
5/15	4/4	15/28
9/21	1/5	7/28



江苏

16 王小华

1/2	1/1	0/1
5/6	3/3	0/1
4/9		1/2

四川

12 宋琛茜

1/4	0/1	0/9
3/10	1/2	4/9
1/5	1/1	2/9

山东

22 朱赞

1/6	0/3	1/3
3/5	1/1	1/5
4/9		2/7

对手

10 田秀秀 (山东)	14 刘晓妹 (安徽)	33 金梦青 (江苏)	6 黄妍 (上海)	21 锁珊珊 (新疆)	41 杜机娟 (安徽)	69 蓝小玲 (江苏)	8 王彬 (山东)
3 3 3	1 1 1	1 2 3	2 1 2	1 1 1	1 2 2	3 2	1 4
Post - 0 Miss - 2 Block - 1	Post - 0 Miss - 0 Block - 0	Post - 3 Miss - 0 Block - 1	Post - 1 Miss - 1 Block - 2	Post - 2 Miss - 0 Block - 1	Post - 0 Miss - 0 Block - 0	Post - 0 Miss - 0 Block - 0	Post - 0 Miss - 1 Block - 1
10 斯文 (上海)	2 陈艳楠 (四川)	27 吴美琪 (四川)	3 葛立双 (新疆)	13 陶丹扬 (安徽)	3 张海侠 (江苏)	18 韦秋香 (江苏)	2 崔云利 (解放军)
2 1	1 1 1	1 3	3 2	1 1 2	2 1 1	1 2	1 1 1
Post - 0 Miss - 1 Block - 1	Post - 2 Miss - 1 Block - 1	Post - 1 Miss - 1 Block - 0	Post - 1 Miss - 0 Block - 5	Post - 1 Miss - 0 Block - 0	Post - 1 Miss - 0 Block - 0	Post - 0 Miss - 0 Block - 0	Post - 1 Miss - 1 Block - 0

注释: Post=击柱 Miss=射失 Block=被封

