

2018年全国女子手球冠军杯赛

PHMS Pictorial Handball Match Statistics

IHF Official System

手球 个人/全队技术累计表 广西南宁
女子 截止至第32场 2018-03-26

号码	姓名	远射	近射	边射	快攻	突破	任意	七米	合计	%	助攻	失误	警告	2'	取消	场次	时间
广西																	
(场上队员)																	
2	陆雪云	5/22	3/7		3/4	3/3	1/1		15/37	40.5%	6	20	4	2		7	04:31:07
5	黄海玉	7/26	4/7	7/22	7/10	4/4		0/1	29/70	41.4%	2	13	2	4		7	06:45:16
6	黄艳芳	0/1	6/16	1/4	6/8	1/3			14/32	43.8%	2	18	2	5		7	06:02:22
7	廖露	7/27	2/5		1/1	2/2	2/5	5/6	19/46	41.3%	6	20	1	1		7	02:31:55
8	韦如芳		0/2	11/21	7/7				18/30	60.0%		8	2			7	05:07:24
9	蓝雪梅	10/49	6/12		3/5	6/6	0/1	3/6	28/79	35.4%	3	23	5	1		7	05:35:46
10	林杏															7	00:03:57
11	罗静															7	00:00:00
12	江燕红											2				7	06:34:00
13	覃柳林			0/1					0/1	0.0%		3	1			7	00:32:04
14	蒙倩															7	00:00:00
15	陈依依			2/4	1/1	1/1		2/3	6/9	66.7%		5		1		7	01:54:10
16	商志运															7	00:12:12
17	杨杨	5/21	2/4	0/2	1/4	0/1	1/2	5/7	14/41	34.1%	6	16	2	2		7	06:25:27
20	岳欣华		1/3		1/1				2/4	50.0%		1		1		7	01:04:11
	合计	34/146	24/56	21/54	30/41	17/20	4/9	15/23	145/349	41.5%	25	129	19	17		105	
(守门员)																	
12	江燕红	26/53	16/63	17/45	11/45	8/38	2/5	2/22	82/271	30.3%		2				7	06:34:00
16	商志运	1/1	0/1	2/3			0/1		3/6	50.0%						7	00:12:12
	合计	27/54	16/64	19/48	11/45	8/38	2/6	2/22	85/277	30.7%		2				14	

场上队员：得分/射门

守门员：救球/射门

已打比赛

全队合计	进球	被救	射失	击柱	封球	合计	%	阶段	场次	对手	比分
远射	34	52	17	17	26	146	23.3%	预赛	1	江苏	11:26 (7:18)
近射	24	24	2	6		56	42.9%	预赛	8	山东	21:35 (16:17)
边射	21	20	6	7		54	38.9%	预赛	10	黑龙江	20:17 (12:10)
快攻	30	5	4	2		41	73.2%	预赛	15	上海	26:31 (12:19)
突破	17	2		1		20	85.0%	四分之一决赛	24	辽宁	25:36 (16:17)
任意	4	4		1		9	44.4%	5-8名	28	安徽	19:26 (11:12)
七米	15	5	1	2		23	65.2%	7-8名	32	北京	23:21 (13:7)

图式射门区域累计

手球
女子

截止至第32场

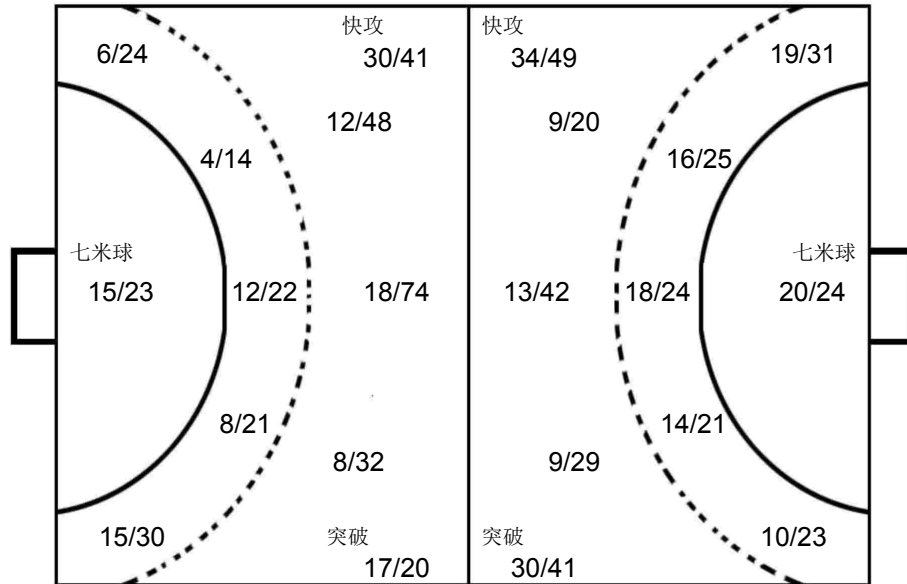
广西南宁
2018-03-26

广西

2 陆雪云 2 1 3 2 3 1 3 Post - 3 Miss - 2 Block - 5	5 黄海玉 1 6 9 7 6 Post - 8 Miss - 10 Block - 2	6 黄艳芳 3 1 1 2 4 3 Post - 3 Miss - 0 Block - 0	7 廖露 2 1 3 3 5 1 4 Post - 7 Miss - 3 Block - 5	8 韦如芳 2 5 2 3 3 3 Post - 4 Miss - 2 Block - 0	9 蓝雪梅 3 3 7 4 4 7 Post - 5 Miss - 11 Block - 10	10 林杏 Post - 0 Miss - 0 Block - 0	11 罗静 Post - 0 Miss - 0 Block - 0
12 江燕红 Post - 0 Miss - 0 Block - 0	13 覃柳林 Post - 0 Miss - 0 Block - 0	14 蒙倩 Post - 0 Miss - 0 Block - 0	15 陈依依 1 1 1 2 Post - 1 Miss - 0 Block - 0	16 商志运 Post - 0 Miss - 0 Block - 0	17 杨杨 2 1 3 3 5 Post - 4 Miss - 2 Block - 4	20 岳欣华 Post - 1 Miss - 0 Block - 0	

12 江燕红
6/23 2/11 4/32
18/46 6/6 19/44
11/46 6/15 10/48

16 商志运
1/1
1/2 1/1
0/1 0/1



黑龙江
12 肖宁桐
1/3 0/1 1/5
2/6 1/1 2/3
3/8 5/5 2/5

北京
1 宋嘉蕾
2/3 0/1
4/8 2/2 3/8
2/6 1/1 3/6

安徽
8 徐仕媛
1/1 1/1 1/6
2/3 4/7
3/6 1/1 3/10

OPPONENT

辽宁 11 朱海云 2 3 2 2	山东 19 姜伟珊 2 2 2 1 2	北京 9 石梓薇 2 1 2 2 1	山东 27 宫蕾 1 2 1 3 1	辽宁 8 杨娇 1 1 1 3 2	辽宁 20 孙弘玲 1 2 2 1 1	山东 33 王彩琳 4 1 1 1	上海 7 杨莹 1 1 2 1 2
江苏 13 黄慧影 2 1 2 1	安徽 5 班晨晨 2 1 2 1	北京 11 纪婉 1 3 1	安徽 6 舒文琪 1 1 1 1	安徽 20 周雪婷 1 2	安徽 37 锁珊珊 1 3	黑龙江 9 郑宇 1 1 2	黑龙江 22 马琳 1 3

