



2017年“体彩杯”全国女子手球锦标赛

个人/全队技术累计表

正式表
手球
女子

截至第 51场

201701051-15-1/1
重庆万州
26/02/2017 13:00

| 号码 | 姓名 | 远射 | 近射 | 边射 | 快攻 | 突破 | 任意 | 7M | 合计 | % | 助攻 | 失误 | 警告 | 2' | 取消 | 场次 | 时间 |
|---------------|-------|-------|-------|-------|-----|-------|-----|-----|-------|-------|----|----|----|----|----|----|----------|
| 新疆队 | | | | | | | | | | | | | | | | | |
| <i>(场上队员)</i> | | | | | | | | | | | | | | | | | |
| 3 | 葛立双 | | 0/1 | 1/5 | | 1/1 | | 1/1 | 3/8 | 37.5% | 1 | 7 | 1 | 1 | | 8 | 02:07:32 |
| 6 | 阿孜古丽 | | 27/33 | 0/1 | | | | 1/2 | 28/36 | 77.8% | 2 | 4 | 3 | 8 | | 8 | 06:12:58 |
| 7 | 吴志娟 | | 2/2 | 11/19 | 0/1 | | | | 13/22 | 59.1% | 7 | 7 | 2 | 2 | | 8 | 06:02:19 |
| 10 | 李静 | | | | | | | | | 0.0% | | | | | | 8 | 02:44:24 |
| 11 | 陈培培 | | | | | | | | | 0.0% | | | | | | 4 | 00:00:00 |
| 12 | 艾敏加尔汉 | | | | | | | | | 0.0% | | | | | | 8 | 00:11:43 |
| 15 | 兰姝娇 | 0/1 | 1/2 | 4/9 | 1/4 | 0/2 | | 1/2 | 7/20 | 35.0% | 4 | 6 | | | | 8 | 05:02:57 |
| 17 | 戴莹莹 | 1/1 | 7/11 | 2/2 | 1/1 | | | | 11/15 | 73.3% | 3 | 1 | 2 | 2 | | 8 | 03:51:44 |
| 18 | 崔娟 | 13/42 | 5/14 | 1/2 | 1/1 | 10/12 | 1/3 | 1/4 | 32/78 | 41.0% | 12 | 35 | 4 | 2 | | 8 | 07:18:20 |
| 21 | 锁珊珊 | 12/39 | 2/6 | 1/5 | | 3/5 | 1/1 | 6/7 | 25/63 | 39.7% | 2 | 13 | 2 | 1 | | 8 | 04:56:31 |
| 23 | 张艺璇 | | | 2/6 | 1/1 | | | | 3/7 | 42.9% | | 2 | 1 | 1 | | 8 | 01:04:56 |
| 26 | 宋婷婷 | 10/24 | 6/8 | 0/1 | | 1/4 | | 0/1 | 17/38 | 44.7% | 10 | 11 | 1 | | | 8 | 01:35:54 |
| 27 | 谢辰辰 | 2/9 | 5/6 | | | 1/2 | 0/1 | | 8/18 | 44.4% | 4 | 7 | | 1 | | 8 | 02:13:19 |
| 32 | 杨雨柔 | | | | | | | | | 0.0% | 2 | 2 | | | | 8 | 05:09:12 |
| 93 | 张婷婷 | 7/30 | 7/14 | 3/5 | 3/3 | 9/14 | 1/2 | 8/9 | 38/77 | 49.4% | 11 | 24 | 2 | 1 | | 8 | 06:37:41 |

| | | | | | | | | | | | | | | | | | |
|-----------|--|--------|-------|-------|------|-------|-----|-------|---------|-------|----|-----|----|----|--|-----|--|
| 合计 | | 45/146 | 62/97 | 25/55 | 7/11 | 25/40 | 3/7 | 18/26 | 185/382 | 48.4% | 58 | 119 | 18 | 19 | | 116 | |
|-----------|--|--------|-------|-------|------|-------|-----|-------|---------|-------|----|-----|----|----|--|-----|--|

(守门员)

| | | | | | | | | | | | | | | | | | |
|----|-----|-------|-------|-------|------|------|-----|------|--------|-------|---|---|--|--|--|---|----------|
| 10 | 李静 | 7/29 | 7/32 | 6/15 | 2/15 | 1/8 | 1/2 | 4/21 | 28/122 | 23.0% | | | | | | 8 | 02:44:24 |
| 32 | 杨雨柔 | 36/70 | 14/43 | 11/28 | 8/28 | 6/22 | 2/3 | 2/13 | 79/207 | 38.2% | 2 | 2 | | | | 8 | 05:09:12 |

| | | | | | | | | | | | | | | | | | |
|-----------|--|-------|-------|-------|-------|------|-----|------|---------|-------|---|---|--|--|--|----|--|
| 合计 | | 43/99 | 21/75 | 17/43 | 10/43 | 7/30 | 3/5 | 6/34 | 107/329 | 32.5% | 2 | 2 | | | | 16 | |
|-----------|--|-------|-------|-------|-------|------|-----|------|---------|-------|---|---|--|--|--|----|--|

场上队员：得分/射门

守门员：救球/射门

| 全队合计 | 进球 | 被救 | 射失 | 击柱 | 封球 | 合计 | % |
|------|----|----|----|----|----|-----|-------|
| 远射 | 45 | 51 | 13 | 10 | 27 | 146 | 30.8% |
| 近射 | 62 | 23 | 5 | 1 | 6 | 97 | 63.9% |
| 边射 | 25 | 20 | 6 | 4 | | 55 | 45.5% |
| 快攻 | 7 | 2 | | 2 | | 11 | 63.6% |
| 突破 | 25 | 13 | 1 | 1 | | 40 | 62.5% |
| 任意 | 3 | 2 | 2 | | | 7 | 42.9% |
| 7M | 18 | 8 | | | | 26 | 69.2% |

已打比赛

| 阶段 | 场次 | 对手 | 比分 |
|--------|----|----|---------------|
| 预赛 | 6 | 北京 | 24:20 (13:12) |
| 预赛 | 12 | 广西 | 25:17 (13:5) |
| 预赛 | 20 | 上海 | 22:37 (10:20) |
| 预赛 | 26 | 江苏 | 19:34 (13:18) |
| 预赛 | 32 | 天津 | 28:26 (16:12) |
| 四分之一决赛 | 41 | 广东 | 24:34 (9:19) |
| 5-8名 | 46 | 辽宁 | 21:25 (10:11) |
| 7-8名 | 51 | 北京 | 22:29 (8:19) |





2017年“体彩杯”全国女子手球锦标赛
图式射门区域累计

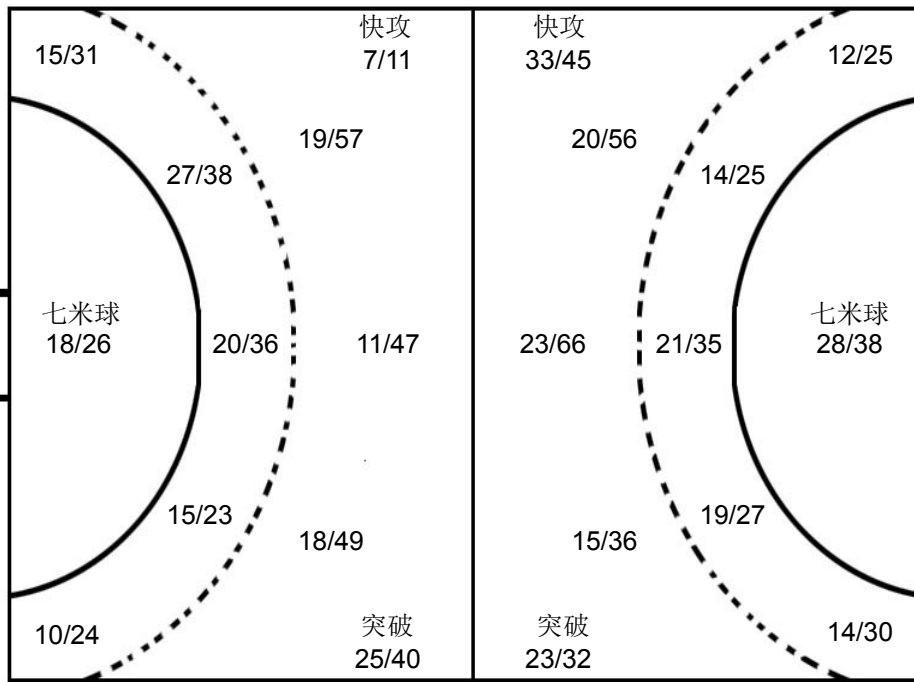
截止至第51场

201701054-42-1/1

新疆队

Table with 17 columns representing players: 3 葛立双, 6 阿孜古丽, 7 吴志娟, 10 李静, 11 陈培培, 12 艾敏加尔汉, 15 兰姝娟, 17 戴莹莹, 18 崔娟, 21 锁珊珊, 23 张艺璇, 26 宋婷婷, 27 谢辰辰, 32 杨雨柔, 93 张婷婷. Each player has a 3x3 grid for statistics and a line of performance metrics below.

Statistics for players 10 李静 and 32 杨雨柔, including 3x3 grids and performance metrics.



Statistics for players from opposing teams: 16 王海叶 (北京队), 16 商志运 (广西队), 16 王选 (天津).

对手

Table with 8 columns representing opponents: 北京, 辽宁, 北京, 上海, 天津, 北京, 广东, 北京. Each column contains a 3x3 grid and performance metrics for a specific player.

注释: Post=击柱 Miss=射失 Block=被封

