



中国手球协会
CHINESE HANDBALL ASSOCIATION

2022中国手球超级联赛 (男子)

滁州
预赛



个人/全队技术统计
场次 NO.10

上海 30.5 - 43.0 太平洋保险江苏
(12.5-19.5)(18.0-23.5)

2022-09-13 17:00
滁州国际手球馆

裁判: 许翔() / 刘明华()

上海

运动员		进球/射门										进攻				防守			处罚			时间		
#	姓名	合计	%	9m	6m	边射	7m	快攻	突破	任意球	超远射	助攻	助攻*	造7	失误	抢球	被造	封球	警	2m	红		蓝	
1	张润民																							00:00
2	陆骏杰																				1			02:16
3	蒋嘉敏																							02:56
4	吴泽远																							12:32
6	周倍仕	3/5	60	1/3		1/1	1/1								1									19:15
7	张立成	4/7	57.14	0/1		0/1	1/1	1/2	2/2			1												60:00
8	高震东	3/7	42.86	2/5		0/1	1/1					2		1	1	2	2							57:04
11	蒋慧捷	3/4	75	1/2	1/1	1/1									1						2			29:32
13	谢智超	5/9	55.56	3/6		1/2			1/1						8									47:43
14	沈吉磊	6/11	54.55	1/4	3/3			0/1	1/2	1/1					1									31:03
15	庄旭杰	3/4	75			1/2		2/2							1						1			49:06
16	张逸豪																							17:22
18	董凯	1/3	33.33	0/1	1/1			0/1								1	1							46:23
22	陈辰																							11:29
	合计	28/50	56	8/22	5/5	4/8	3/3	3/6	4/5	1/1		3		1	13	3	3				4			06:26:41

守门员		救球 / 射门										时间
#	姓名	合计	%	9m	6m	边射	7m	快攻	突破	任意球	超远射	
1	张润民											00:00
16	张逸豪	10/32	31.25	1/2	1/3	3/7		4/16	1/4			17:22
22	陈辰	1/15	6.67		0/4	0/2	0/1	0/3	1/5			11:29
	合计	11/47	23.4	1/2	1/7	3/9	0/1	4/19	2/9			00:28:51



中国手球协会
CHINESE HANDBALL ASSOCIATION

2022中国手球超级联赛 (男子)

滁州
预赛



射门区域统计
场次 NO.10

上海 30.5 - 43.0 太平洋保险江苏
(12.5-19.5)(18.0-23.5)

2022-09-13 17:00
滁州国际手球馆

裁判: 许翔() / 刘明华()

场上队员射门区域

1.张润民

2.陆骏杰

3.蒋嘉敏

4.吴泽远

6.周倍仕

7.张立成

8.高震东

		1/1
0/1		2/2
		0/1

	0/1	
1/1		
1/1		2/2

1/1		1/1
		0/1
1/1		0/1

11.蒋慧捷

13.谢智超

14.沈吉磊

15.庄旭杰

16.张逸豪

18.董凯
1射失 1被封

22.陈辰
1射失 1被封

2/2		1/1

4/4	0/1	
		0/1
		1/1

1/2	1/2	1/1
1/1		
	0/1	2/2

3/3		0/1

		1/1

1击柱
.合计

1射失 1被封

1击柱 1射失

1击柱 1被封

9/10	1/4	3/4
2/3		2/4
4/4	0/1	7/9

3击柱 4射失 4被封

守门员封挡区域

1.张润民

16.张逸豪

22.陈辰

.合计

2/4	0/2	2/2
2/4		2/3
1/9	0/1	1/7

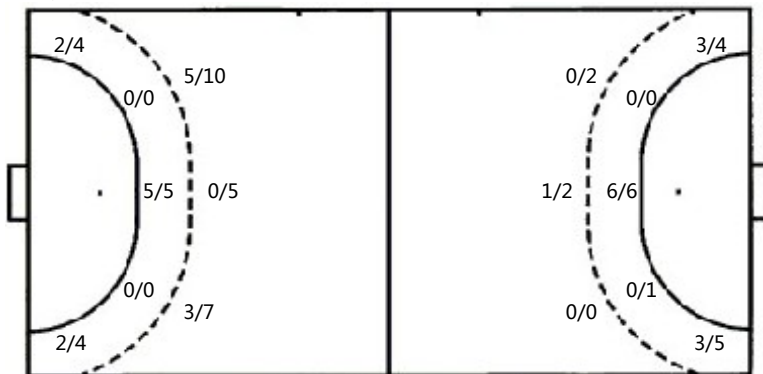
0/1	0/1	
		0/1
0/7		1/5

2/5	0/3	2/2
2/4		2/4
1/16	0/1	2/12

射门位置

进攻

防守



7m球 3/3
快攻 3/6
突破 4/5
超远射 0/0
任意球 1/1

7m球 1/1
快攻 15/20
突破 7/10
超远射 0/0
任意球 0/0

射门统计

位置	得分	被救	射失	击柱	被封	合计	%
9m	8	6	4	1	3	22	36
6m	5					5	100
边射	4	4				8	50
7m	3					3	100
快攻	3	1		1	1	6	50
突破	4			1		5	80
任意球	1					1	100
超远射							
合计	28	11	4	3	4	50	56



中国手球协会
CHINESE HANDBALL ASSOCIATION

2022中国手球超级联赛 (男子)

滁州

预赛



射门区域统计
场次 NO.10

上海 30.5 - 43.0 太平洋保险江苏
(12.5-19.5)(18.0-23.5)

2022-09-13 17:00
滁州国际手球馆

裁判: 许翔() / 刘明华()

太平洋保险江苏

运动员		射门/射球										进攻				防守				处罚			时间
#	姓名	合计	%	9m	6m	边射	7m	快攻	突破	任意球	超远射	助攻	助攻*	造7	失误	抢球	被造	封球	警	2m	红	蓝	
5	马益奎	4/4	100		1/1			2/2	1/1							1				1			25:37
6	赵晨	3/3	100		1/1			1/1	1/1						1	1	1	4					33:08
7	周傲	1/3	33.33	0/1			1/1	0/1															21:26
9	许翔宇	2/2	100			1/1		1/1						1	1								12:50
11	周一鸣	1/1	100		1/1																		15:29
12	赵凯																						00:00
15	陈冉	2/4	50			1/2		1/2							1	1							20:45
16	张帅																						00:00
17	刘世昌	7/8	87.5	0/1		2/2		3/3	2/2					1	1								44:27
18	赵楠	3/4	75		2/2	1/1			0/1					1	1								40:54
19	刘文星	1/1	100					1/1															01:02
20	庞连康	3/6	50		0/1	1/1		0/2	2/2						1						1		40:42
21	马克	5/7	71.43	1/1	1/1			2/2	1/3						1	2							38:45
24	邢洪铭	3/5	60	0/1		0/1		3/3								2							39:28
35	高文瀚	1/3	33.33			0/1		1/2															18:39
	合计	36/51	70.59	1/4	6/7	6/9	1/1	15/20	7/10					3	7	7	1	4		1	1		05:53:12

守门员		救球 / 射门											时间
#	姓名	合计	%	9m	6m	边射	7m	快攻	突破	任意球	超远射		
12	赵凯	4/21	19.05	2/7	0/4	1/3	0/1	1/3	0/3			00:00	
16	张帅	7/18	38.89	4/7	0/1	3/5	0/2	0/1	0/1	0/1		00:00	
	合计											00:00:00	



中国手球协会
CHINESE HANDBALL ASSOCIATION

2022中国手球超级联赛 (男子)

滁州
预赛



个人/全队技术统计
场次 NO.10

上海 30.5 - 43.0 太平洋保险江苏
(12.5-19.5)(18.0-23.5)

2022-09-13 17:00
滁州国际手球馆

裁判: 许翔() / 刘明华()

Shot distribution by player

5.马益奎

1/1		
1/1		2/2

6.赵晨

1/1		
1/1		
		1/1

7.周傲

		1/2

9.许翔宇

1/1	1/1	

11.周一鸣

1/1		

12.赵凯

15.陈冉

	1/1	
0/1		0/1
1/1		

16.张帅

17.刘世昌

5/5		2/2

18.赵楠

1/1	1/1	
		1/1

19.刘文星

1/1		

20.庞连康

0/1		0/1
2/2		1/1

21.马克

	1/1	
		1/1
1/2		2/3

24.邢洪铭

0/1		
1/2		1/1
1/1		

35.高文瀚

		0/1
		0/1
1/1		

1击柱
.合计

3/5	3/3	0/2
2/4		2/4
15/16	1/1	10/12

1击柱

1击柱

3击柱 1射失

Saves distribution goalkeepers

12.赵凯

0/6	1/2	0/3
1/1		1/3
0/2	1/1	0/3

16.张帅

1/4	2/2	1/1
0/2		1/1
0/2		2/6

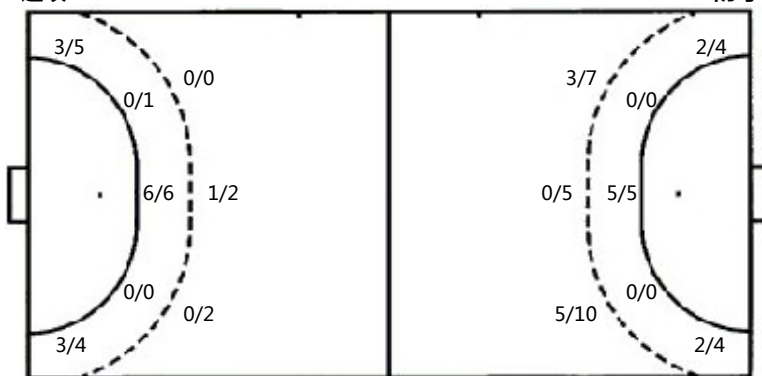
.合计

1/10	3/4	1/4
1/3		2/4
0/4	1/1	2/9

射门位置

进攻

防守



7m球 1/1
快攻 15/20
突破 7/10
超远射 0/0
任意球 0/0

7m球 3/3
快攻 3/6
突破 4/5
超远射 0/0
任意球 1/1

射门统计

位置	得分	被救	射失	击柱	被射	合计	%
9m	1	1	1	1		4	25
6m	6	1				7	86
边射	6	3				9	67
7m	1					1	100
快攻	15	4		1		20	75
突破	7	2		1		10	70
任意球							
超远射							
合计	36	11	1	3		51	71