



中国手球协会
CHINESE HANDBALL ASSOCIATION

2022中国手球超级联赛 (男子)

滁州

预赛



个人/全队技术统计
场次 NO.11

北京体彩 34.5 - 42.5 中国华体
(12.5-21.5)(22.0-21.0)

2022-09-13 20:00
滁州国际手球馆

裁判: 周云磊() / 王雨洋()

北京体彩

运动员		进球/射门										进攻				防守			处罚			时间		
#	姓名	合计	%	9m	6m	边射	7m	快攻	突破	任意球	超远射	助攻	助攻*	造7	失误	抢球	被造	封球	警	2m	红		蓝	
1	刘继超																							00:00
5	王晓峰	11/14	78.57	8/10	1/2	1/1				1/1		2			4					1				34:48
8	李旭	5/5	100		4/4			1/1									1	1						26:42
10	王哲一	6/7	85.71	1/2	1/1		3/3	1/1				3			3		1							45:45
12	高云健																							14:13
15	王鑫宇												1											15:45
21	袁振典	2/3	66.67		0/1			1/1	1/1			1	1		3			1		1				11:39
27	杜俊林																							00:00
28	温新宇	0/2	0					0/2													1			34:16
31	刘帅	1/3	33.33		1/3																	2		30:49
65	王鹏皓	2/4	50			1/1		1/3				2	1											46:04
66	庞佳明	3/4	75	1/2		2/2						1	1		3									21:36
68	逯明松	2/4	50	1/1	1/2	0/1									1	2	1							16:00
88	曹智栋	0/2	0	0/2											1							2		19:57
	合计	32/48	66.67	11/17	8/13	4/5	3/3	4/8	1/1	1/1		9	4		15	2	3	6		3				05:17:34

守门员		救球 / 射门										时间
#	姓名	合计	%	9m	6m	边射	7m	快攻	突破	任意球	超远射	
1	刘继超											00:00
12	高云健	1/12	8.33	0/1	0/3	1/3		0/2	0/2	0/1		14:13
15	王鑫宇	12/38	31.58	6/15	2/6	2/3		2/11	0/3			15:45
	合计	13/50	26	6/16	2/9	3/6		2/13	0/5	0/1		00:29:58



中国手球协会
CHINESE HANDBALL ASSOCIATION

2022中国手球超级联赛 (男子)

滁州
预赛



射门区域统计
场次 NO.11

北京体彩 34.5 - 42.5 中国华体
(12.5-21.5)(22.0-21.0)

2022-09-13 20:00
滁州国际手球馆

裁判: 周云磊() / 王雨洋()

场上队员射门区域

1.刘继超

5.王晓峰

8.李旭

10.王哲一

12.高云健

15.王鑫宇

21.袁振典

1/1	1/1	3/3
0/1		1/1
1/2		4/4

3/3		2/2

2/2		1/1
1/2	2/2	

		1/1
	1/1	

27.杜俊林

1射门失
28.温新宇

31.刘帅

65.王鹏皓

66.庞佳明

68.逯明松

1击柱
88.曹智栋

0/1		
		0/1

		1/1

	1/2	
		0/1
		1/1

1/1	0/1	1/1
1/1		

1/1		
1/2		

0/1		

.合计

3/4	2/3	5/5
2/3	0/1	2/3
7/11	3/3	8/9

2击柱 3射失 1被封

守门员封挡区域

1.刘继超

12.高云健

15.王鑫宇

.合计

	0/1	
1/1		0/2
0/2		0/6

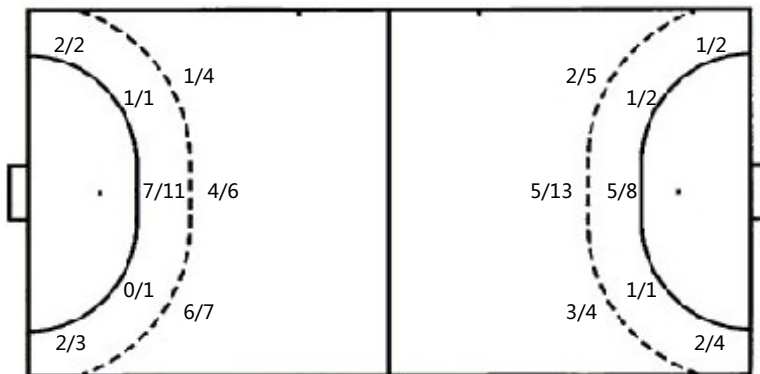
2/4	1/3	1/3
4/6		1/3
2/8	0/1	1/10

2/4	1/4	1/3
5/7		1/5
2/10	0/1	1/16

射门位置

进攻

防守



7m球 3/3
快攻 4/8
突破 1/1
超远射 0/0
任意球 1/1

7m球 0/0
快攻 11/16
突破 5/5
超远射 0/0
任意球 1/1

射门统计

位置	得分	被救	射失	击柱	被封	合计	%
9m	11	4	1		1	17	65
6m	8	2	1	2		13	62
边射	4		1			5	80
7m	3					3	100
快攻	4	4				8	50
突破	1					1	100
任意球	1					1	100
超远射							
合计	32	10	3	2	1	48	67



中国手球协会
CHINESE HANDBALL ASSOCIATION

2022中国手球超级联赛 (男子)

滁州

预赛



射门区域统计
场次 NO.11

北京体彩 34.5 - 42.5 中国华体
(12.5-21.5)(22.0-21.0)

2022-09-13 20:00
滁州国际手球馆

裁判: 周云磊() / 王雨洋()

中国华体

运动员		进门/射门										进攻				防守			处罚			时间	
#	姓名	合计	%	9m	6m	边射	7m	快攻	突破	任意球	超远射	助攻	助攻*	造7	失误	抢球	被造	封球	警	2m	红		蓝
6	叶志伟	1/5	20	0/4					1/1									1					27:02
7	李相杰	0/1				0/1									1								00:00
8	管家乐	1/1	100					1/1							1	1							22:06
10	王东昇	5/9	55.56		3/6			2/3							1						1		46:50
12	陈昊																						50:00
15	李朗轩	1/1	100							1/1					2						1		26:04
17	单习振	3/6	50			1/3		2/3									1						21:22
18	张建	3/6	50	0/1	1/1	1/1		1/3						1	1								30:00
22	谢谨阳																						00:08
23	董佳辉																						08:21
24	黄春瑞	3/3	100		1/1	1/1		1/1						1		1							00:00
25	毛饶翔	5/9	55.56	1/5				2/2	2/2				1	1	1	3							27:50
26	余华龙	4/4	100	2/2					2/2												3		22:41
27	朱正翔	7/11	63.64	7/10	0/1										1	2							26:35
79	白鸿鹤																						00:00
91	刘子杰	4/5	80		2/2			2/3													1		13:26
	合计	37/61	60.66	10/22	7/11	3/6		11/16	5/5	1/1			1	3	8	8					1	6	05:22:25

守门员		救球 / 射门											时间
#	姓名	合计	%	9m	6m	边射	7m	快攻	突破	任意球	超远射		
12	陈昊	10/34	29.41	4/11	2/10	0/4	0/2	4/6		0/1		50:00	
22	谢谨阳	0/8		0/4			0/1	0/2	0/1			00:08	
	合计											00:50:08	

助攻* 未得分助攻



中国手球协会
CHINESE HANDBALL ASSOCIATION

2022中国手球超级联赛 (男子)

滁州
预赛



个人/全队技术统计
场次 NO.11

北京体彩 34.5 - 42.5 中国华体
(12.5-21.5)(22.0-21.0)

2022-09-13 20:00
滁州国际手球馆

裁判: 周云磊() / 王雨洋()

Shot distribution by player

6.叶志伟

0/1		0/1
1/2		

7.李相杰

0/1		

8.管家乐

1/1		

10.王东昇

0/1	1/2	
		1/1
2/2		1/2

12.陈昊

15.李朗轩

		1/1

17.单习振

1/1		0/1
0/2		
		2/2

18.张建

	1/1	
		1/1
		1/1

1击柱 2被封
79.白鸿鹤

22.谢谨阳

91.刘子杰

23.董佳辉

.合计

24.黄春瑞

		2/2
		1/1

25.毛饶翔

1/1	1/1	1/1
0/1		2/2

1射失 2被封

26.余华龙

		1/1
1/1	1/1	1/1

27.朱正翔

0/1		
1/2		
3/3		3/3

1击柱 1被封

1击柱

1/1		
		3/3

2/4	3/4	2/3
2/7		4/5
8/10	1/1	15/16

3击柱 2射失 6被封

Saves distribution goalkeepers

12.陈昊

1/4	1/2	0/3
1/3	1/1	1/2
4/10	0/1	1/8

22.谢谨阳

	0/1	0/2
		0/1
0/1	0/2	0/1

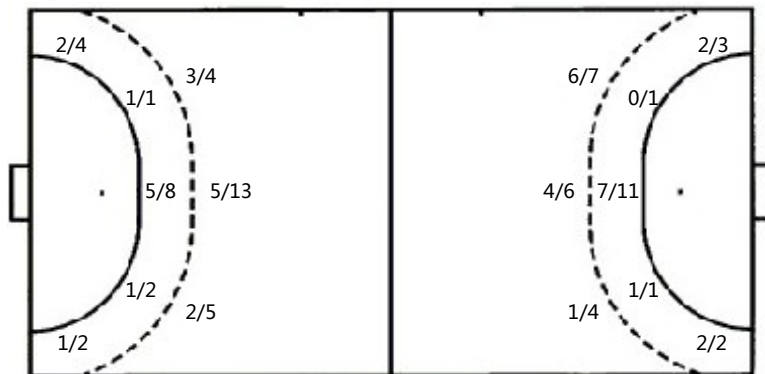
.合计

1/4	1/3	0/5
1/3	1/1	1/3
4/11	0/3	1/9

射门位置

进攻

防守



7m球 0/0
快攻 11/16
突破 5/5
超远射 0/0
任意球 1/1

7m球 3/3
快攻 4/8
突破 1/1
超远射 0/0
任意球 1/1

射门统计

位置	得分	被救	射失	击柱	被封	合计	%
9m	10	6	1		5	22	45
6m	7	2	1	1		11	64
边射	3	3				6	50
7m							
快攻	11	2		2	1	16	69
突破	5					5	100
任意球	1					1	100
超远射							
合计	37	13	2	3	6	61	61