



中国手球协会
CHINESE HANDBALL ASSOCIATION

2022中国手球超级联赛 (男子)

滁州
预赛



个人/全队技术统计
场次 NO.23

山东 24.5 - 28.5 福建龙栖山泉
(10.0-11.5)(14.5-17.0)

2022-09-16 20:00
滁州国际手球馆

裁判: 张文韬 / 周云磊

山东

运动员		进球/射门										进攻				防守			处罚			时间	
#	姓名	合计	%	9m	6m	边射	7m	快攻	突破	任意球	超远射	助攻	助攻*	造7	失误	抢球	被造封球	警	2m	红	蓝		
4	鹿智豪																						00:00
5	刘天弛	0/5	0	0/4	0/1							1			1		1						14:41
6	王洋	2/7	28.57	0/2	1/3			0/1	1/1						2	1							52:00
7	贾晨浩														1								09:31
8	李亚洲	0/1	0		0/1							1			1								13:31
9	杜忠浩	5/7	71.43	2/3		0/1	1/1	2/2					1	2	1	2							33:02
10	盖秀越	3/8	37.5		0/2	2/4	0/1	1/1					1	1	2	1							49:56
11	杨毅	0/3	0	0/2					0/1						1								26:58
12	刘在攀																						00:00
13	刘振宇	1/1	100		1/1																		02:57
15	杨家浩	2/5	40	1/2		0/2		1/1								2							34:42
16	于性哲														1					1			60:00
19	陈明浩	1/5	20	1/2		0/1		0/2								2							30:17
23	李硕	7/10	70	4/6				1/2	2/2			2	1		2		1	1		1			43:24
29	张志瀚																						00:00
33	吴夏冰	1/1	100		1/1									1	1					1	3		39:38
	合计	22/53	41.51	8/21	3/9	2/8	1/2	5/9	3/4			4	3	4	13	8	2	1	3	4			06:50:37

守门员		救球 / 射门										时间
#	姓名	合计	%	9m	6m	边射	7m	快攻	突破	任意球	超远射	
12	刘在攀											00:00
16	于性哲	13/38	34.21	3/7	3/7	5/9	0/4	1/7	1/3	0/1		60:00
	合计	13/38	34.21	3/7	3/7	5/9	0/4	1/7	1/3	0/1		01:00:00



中国手球协会
CHINESE HANDBALL ASSOCIATION

2022中国手球超级联赛 (男子)

滁州
预赛



射门区域统计
场次 NO.23

山东 24.5 - 28.5 福建龙栖山泉
(10.0-11.5)(14.5-17.0)

2022-09-16 20:00
滁州国际手球馆

裁判: 张文韬 / 周云磊

场上队员射门区域

4.鹿智豪

5.刘天弛

6.王洋

7.贾晨浩

8.李亚洲

9.杜忠浩

10.盖秀越

0/1	0/1	0/3

	1/1	
0/1		
1/1	0/2	

0/1		

1/1	0/1	
1/2	1/1	2/2

	1/2	1/1
1/2		

11.杨毅

12.刘在攀

13.刘振宇

15.杨家浩

16.于性哲

19.陈明浩

23.李硕

		0/3

1/1		

	1/1	1/2

0/2	1/1	

		1/2
		0/1
2/2	1/1	3/3

29.张志瀚

33.吴夏冰

.合计

1击柱 1射失

2射失

1射失

		1/1

2/2	2/4	3/4
0/1		0/1
5/11	4/7	6/13

2击柱 7射失 1被封

守门员封挡区域

12.刘在攀

16.于性哲

.合计

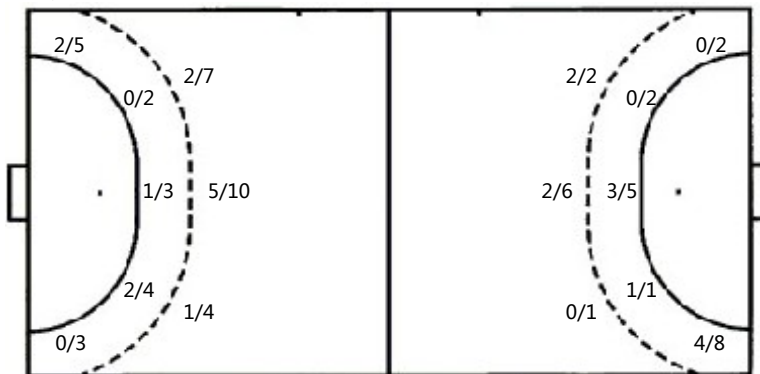
0/6	1/2	2/6
2/4		3/5
1/7	2/2	2/6

0/6	1/2	2/6
2/4		3/5
1/7	2/2	2/6

射门位置

进攻

防守



7m球 1/2
快攻 5/9
突破 3/4
超远射 0/0
任意球 0/0

7m球 4/4
快攻 6/8
突破 2/3
超远射 0/0
任意球 1/1

射门统计

位置	得分	被救	射失	击柱	被封	合计	%
9m	8	8	3	1	1	21	38
6m	3	5		1		9	33
边射	2	2	4			8	25
7m	1	1				2	50
快攻	5	4				9	56
突破	3	1				4	75
任意球							
超远射							
合计	22	21	7	2	1	53	42



中国手球协会
CHINESE HANDBALL ASSOCIATION

2022中国手球超级联赛 (男子)

滁州

预赛



射门区域统计
场次 NO.23

山东 24.5 - 28.5 福建龙栖山泉
(10.0-11.5)(14.5-17.0)

2022-09-16 20:00
滁州国际手球馆

裁判: 张文韬 / 周云磊

福建龙栖山泉

运动员		射门/射球										进攻				防守			处罚			时间	
#	姓名	合计	%	9m	6m	边射	7m	快攻	突破	任意球	超远射	助攻	助攻*	造7	失误	抢球	被造封球	警	2m	红	蓝		
6	刘大明	2/4	50	0/1		0/1		2/2							3	1							54:43
7	王海权																						03:01
10	宋朋强	3/6	50	2/4				0/1		1/1					2								54:40
11	赵文瑄	2/5	40		2/4			0/1							4	2							47:18
16	孟辉																						00:00
22	李昊达																						00:00
28	刘迈科														1								60:00
30	孙凯																						00:00
31	张小宏																						05:49
33	周训民	2/7	28.57	1/3	1/2	0/1			0/1				2		1	1				1			59:00
50	蓝心凯																						00:00
67	苑宾	1/1	100		1/1																		20:56
73	孔德宇	11/15	73.33		0/1	4/7	2/2	4/4	1/1						2				1				57:44
77	蒋宇浩	4/5	80	1/1		0/1	2/2		1/1					2	2		1	1		2			48:49
82	刘颜硕														1								05:56
97	赖鹏程																						00:00
	合计	25/43	58.14	4/9	4/8	4/10	4/4	6/8	2/3	1/1			2	2	16	1	4	1	1	3			06:57:56

守门员		救球 / 射门											时间
#	姓名	合计	%	9m	6m	边射	7m	快攻	突破	任意球	超远射		
16	孟辉											00:00	
28	刘迈科	21/43	48.84	8/16	5/8	2/4	1/2	4/9	1/4			60:00	
30	孙凯											00:00	
	合计											01:00:00	



中国手球协会
CHINESE HANDBALL ASSOCIATION

2022中国手球超级联赛 (男子)

滁州
预赛



个人/全队技术统计
场次 NO.23

山东 24.5 - 28.5 福建龙栖山泉
(10.0-11.5)(14.5-17.0)

2022-09-16 20:00
滁州国际手球馆

裁判: 张文韬 / 周云磊

Shot distribution by player

6.刘大明

	1/2	
1/1		
	0/1	

7.王海权

10.宋朋强

1/1		1/1
		1/1
0/1	0/1	0/1

11.赵文瑄

		1/1
		0/1
1/1		

16.孟辉

22.李昊达

28.刘迈科

30.孙凯

31.张小宏

33.周川民

		0/2
0/1		
1/1		1/1

50.蓝心凯

67.苑宾

1/1		

73.孔德宇

3/3		2/2
1/1		1/3
1/1		3/4

77.蒋宇浩

1/1		
0/1		
3/3		

82.刘颜硕

97.赖鹏程

1击柱 1被封
.合计

6/6	1/2	4/6
2/4		2/5
6/7	0/2	4/6

1击柱 3射失 1被封

Saves distribution goalkeepers

16.孟辉

28.刘迈科

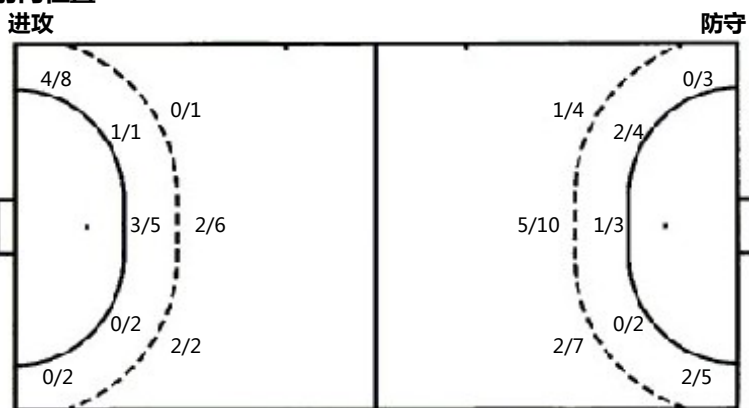
0/2	2/4	1/4
1/1		1/1
6/11	3/7	7/13

30.孙凯

.合计

0/2	2/4	1/4
1/1		1/1
6/11	3/7	7/13

射门位置



7m球 4/4
快攻 6/8
突破 2/3
超远射 0/0
任意球 1/1

7m球 1/2
快攻 5/9
突破 3/4
超远射 0/0
任意球 0/0

射门统计

位置	得分	被救	射失	击柱	被封	合计	%
9m	4	3		1	1	9	44
6m	4	3	1			8	50
边射	4	5	1			10	40
7m	4					4	100
快攻	6	1	1			8	75
突破	2	1				3	67
任意球	1					1	100
超远射							
合计	25	13	3	1	1	43	58