



中国手球协会
CHINESE HANDBALL ASSOCIATION

2022中国手球超级联赛 (男子)

滁州

预赛



个人/全队技术统计
场次 NO.26

安徽 23.5 - 51.0 北京体彩
(13.5-27.0)(10.0-24.0)

2022-09-17 17:00
滁州国际手球馆

裁判: 张文韬 / 刘明华

安徽

运动员		进球/射门										进攻				防守			处罚			时间		
#	姓名	合计	%	9m	6m	边射	7m	快攻	突破	任意球	超远射	助攻	助攻*	造7	失误	抢球	被造	封球	警	2m	红		蓝	
5	崔陈宇	1/3	33.33	0/2			1/1								4									19:05
7	张宇	8/16	50	3/9				1/1	4/6			2	1		5	1								40:09
9	徐宇航	2/4	50			1/3		1/1																37:01
15	赵琨鹏	2/2	100		2/2										1									03:29
16	丁浩然																							30:42
19	李明													1										29:07
24	徐安格	1/1	100				1/1																	07:35
36	刘重明	0/4	0	0/4																				29:23
39	朱明泽	1/2	50	0/1		1/1								1			2			1				28:03
41	邬剑宇	0/1	0	0/1											2	1	1							17:46
42	张瀚文	0/7	0	0/5		0/2						1		1	2									09:18
43	丁家顺	1/4	25		0/1	1/2			0/1															52:45
44	汪文俊	2/7	28.57	1/5	1/1					0/1			1		2	1								12:21
47	张志伟														1									43:47
50	吴毅豪	4/8	50	3/5			0/1	1/2					1	3	2				1					43:24
53	贾宇翔																							14:26
	合计	22/59	37.29	7/32	3/4	3/8	2/3	3/4	4/7	0/1		3	3	6	19	3	3	1		1				06:58:21

守门员		救球 / 射门											时间
#	姓名	合计	%	9m	6m	边射	7m	快攻	突破	任意球	超远射		
16	丁浩然	3/30	10	0/3	1/6	0/4	0/3	1/8	1/6			30:42	
19	李明	6/21	28.57	2/3	0/3	2/3	1/2	1/10				29:07	
	合计	9/51	17.65	2/6	1/9	2/7	1/5	2/18	1/6			00:59:49	



中国手球协会
CHINESE HANDBALL ASSOCIATION

2022中国手球超级联赛 (男子)

滁州
预赛



射门区域统计
场次 NO.26

安徽 23.5 - 51.0 北京体彩
(13.5-27.0)(10.0-24.0)

2022-09-17 17:00
滁州国际手球馆

裁判: 张文韬 / 刘明华

场上队员射门区域

5.崔陈宇

7.张宇

9.徐宇航

15.赵琨鹏

16.丁浩然

19.李明

24.徐安格

0/1		
		1/1

1/2		
		0/1
1/2	1/1	5/5

		1/1
		0/1
		1/1

2/2		

1/1		

36.刘重明

2击柱 3被封
39.朱明泽

1击柱
41.邬剑宇

42.张瀚文

43.丁家顺

44.汪文俊

47.张志伟

1/1		

		0/1

		0/1
		0/2

0/1		

1/1	0/1	
1/1	0/1	

1击柱 1射失 2被封
50.吴毅豪

53.贾宇翔

.合计

1击柱 2射失 1被封

1击柱

0/1		1/1
0/1		1/1
2/2		

1击柱 1射失

4/6	0/1	2/3
0/3		1/4
6/7	1/2	8/11

7击柱 4射失 11被封

守门员封挡区域

16.丁浩然

19.李明

.合计

0/5	0/1	2/4
1/2		0/1
0/5	0/1	0/11

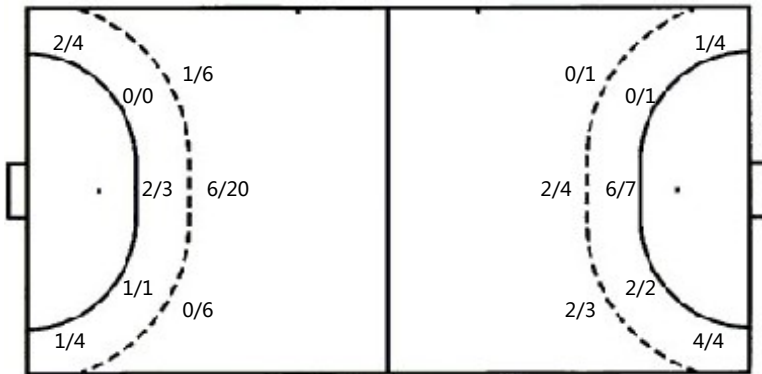
1/2	1/1	0/5
2/2		2/2
0/3		0/6

1/7	1/2	2/9
3/4		2/3
0/8	0/1	0/17

射门位置

进攻

防守



7m球 2/3
快攻 3/4
突破 4/7
超远射 0/0
任意球 0/1

7m球 4/6
快攻 16/20
突破 5/9
超远射 0/0
任意球 0/0

射门统计

位置	得分	被救	射失	击柱	被封	合计	%
9m	7	9	2	3	11	32	22
6m	3			1		4	75
边射	3	2	2	1		8	38
7m	2	1				3	67
快攻	3			1		4	75
突破	4	2		1		7	57
任意球		1				1	
超远射							
合计	22	15	4	7	11	59	37



中国手球协会
CHINESE HANDBALL ASSOCIATION

2022中国手球超级联赛 (男子)

滁州

预赛



射门区域统计
场次 NO.26

安徽 23.5 - 51.0 北京体彩
(13.5-27.0)(10.0-24.0)

2022-09-17 17:00
滁州国际手球馆

裁判: 张文韬 / 刘明华

北京体彩

运动员		进门/射门										进攻				防守			处罚			时间		
#	姓名	合计	%	9m	6m	边射	7m	快攻	突破	任意球	超远射	助攻	助攻*	造7	失误	抢球	被造	封球	警	2m	红		蓝	
5	王晓峰	4/7	57.14	1/3				1/1	2/3						1			1						35:49
8	李旭	2/2	100		1/1			1/1							2	1		4	1					49:27
10	王哲一	4/5	80				1/1	1/1	2/3						1	1	1							33:21
12	高云健												1	1										45:51
15	王鑫宇																							14:01
21	袁振典	2/3	66.67		1/1			1/2						1		1		1						40:21
27	杜俊林	2/6	33.33	0/1	0/1		2/4								1									07:24
28	温新宇	7/9	77.78			4/4		3/4	0/1						2		2							53:20
65	王鹏皓	5/8	62.5		1/1	1/2		3/4	0/1				1	1		1					1			23:23
66	庞佳明	9/10	90	3/3	2/2		1/1	2/3	1/1				1			3		1						37:56
68	逯明松	2/6	33.33	0/1	2/3	0/2								1	1		2	1						33:52
88	曹智栋	5/5	100		1/1			4/4							4		1	3						42:10
	合计	42/61	68.85	4/8	8/10	5/8	4/6	16/20	5/9				4	3	13	7	6	11	1	1				06:56:55

守门员		救球 / 射门										时间
#	姓名	合计	%	9m	6m	边射	7m	快攻	突破	任意球	超远射	
12	高云健	11/25	44	6/12	0/3	2/4		0/1	2/4	1/1		45:51
15	王鑫宇	4/12	33.33	3/4		0/1	1/3	0/2	0/2			14:01
	合计											00:59:52



中国手球协会
CHINESE HANDBALL ASSOCIATION

2022中国手球超级联赛 (男子)

滁州
预赛



个人/全队技术统计
场次 NO.26

安徽 23.5 - 51.0 北京体彩
(13.5-27.0)(10.0-24.0)

2022-09-17 17:00
滁州国际手球馆

裁判: 张文韬 / 刘明华

Shot distribution by player

5.王晓峰

8.李旭

10.王哲一

12.高云健

15.王鑫宇

21.袁振典

27.杜俊林

2/2		1/1
0/1		
1/1		

1击柱 1射失
28.温新宇

		1/1
		1/1

65.王鹏皓

1/1		1/1
		2/2

1击柱
66.庞佳明

68.逯明松

88.曹智栋

1/1		1/1
		0/1

.合计

0/1		
0/1		
		2/2

1击柱 1射失

	1/1	2/3
0/1		
1/1		3/3

	0/1	
2/2		3/3

1击柱 1射失

2/2		
1/1		1/1
1/1		4/4

1击柱

		0/1
		0/1
1/1	1/1	

1击柱 1被封

		1/1
2/2		2/2

6/7	1/2	7/9
1/4		1/3
8/8	1/1	17/17

6击柱 3射失 1被封

Saves distribution goalkeepers

12.高云健

15.王鑫宇

.合计

1/4	1/1	1/2
2/2		1/1
1/5	1/2	3/8

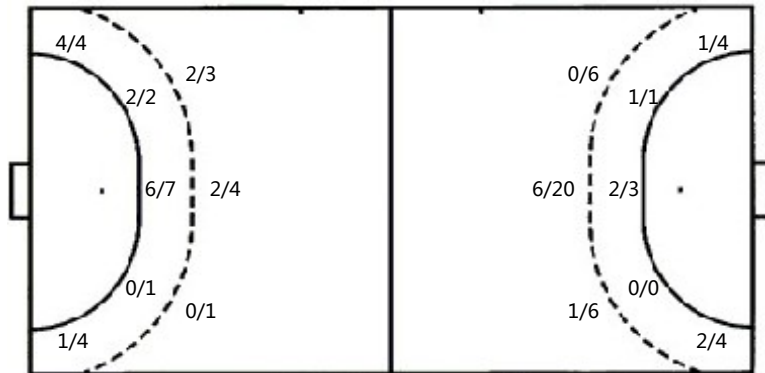
1/2		0/1
1/1		2/3
0/2		0/3

2/6	1/1	1/3
3/3		3/4
1/7	1/2	3/11

射门位置

进攻

防守



7m球 4/6
快攻 16/20
突破 5/9
超远射 0/0
任意球 0/0

7m球 2/3
快攻 3/4
突破 4/7
超远射 0/0
任意球 0/1

射门统计

位置	得分	被救	射失	击柱	被射	合计	%
9m	4	2		1	1	8	50
6m	8	1	1			10	80
边射	5	2		1		8	63
7m	4	1		1		6	67
快攻	16	2	1	1		20	80
突破	5	1	1	2		9	56
任意球							
超远射							
合计	42	9	3	6	1	61	69