



中国手球协会
CHINESE HANDBALL ASSOCIATION

2022中国手球超级联赛 (男子)

滁州

预赛



个人/全队技术统计
场次 NO.28

北京体彩 51.0 - 47.0 福建龙栖山泉
(26.5-19.0)(24.5-28.0)

2022-09-18 13:00
滁州国际手球馆

裁判: 张文韬 / 伍豪

北京体彩

运动员		进球/射门										进攻				防守			处罚			时间	
#	姓名	合计	%	9m	6m	边射	7m	快攻	突破	任意球	超远射	助攻	助攻*	造7	失误	抢球	被造	封球	警	2m	红		蓝
5	王晓峰	10/11	90.91	4/5	1/1		2/2	1/1	1/1	1/1					1	1				1			44:53
8	李旭	3/5	60		2/3			1/2								1							35:41
10	王哲一	3/4	75			1/1	1/1	1/1	0/1			2	1	1	2								33:29
12	高云健											1	1										20:20
15	王鑫宇																						00:13
21	袁振典	6/6	100		3/3			2/2	1/1			1								1			21:59
27	杜俊林														1					1			06:46
28	温新宇	3/4	75			1/1		2/3						1	3					1			45:52
65	王鹏皓	5/9	55.56	1/3		1/3		3/3				1											34:36
66	庞佳明	7/9	77.78	3/5				1/1	3/3				1		1	1	1	1	1	2			33:37
68	逯明松	2/5	40	0/1	1/2	0/1			1/1					1			1						11:47
88	曹智栋	6/9	66.67	1/3	2/3	1/1				2/2		2			2					1			41:57
	合计	45/62	72.58	9/17	9/12	4/7	3/3	11/13	6/7	3/3		7	3	3	10	3	2	2	1	6			05:31:10

守门员		救球 / 射门										时间
#	姓名	合计	%	9m	6m	边射	7m	快攻	突破	任意球	超远射	
12	高云健	9/25	36	2/9	3/7	2/4		0/3	2/2			20:20
15	王鑫宇	5/29	17.24	1/6	1/3	2/3	0/2	1/11	0/4			00:13
	合计	14/54	25.93	3/15	4/10	4/7	0/2	1/14	2/6			00:20:33



中国手球协会
CHINESE HANDBALL ASSOCIATION

2022中国手球超级联赛 (男子)

滁州
预赛



射门区域统计
场次 NO.28

北京体彩 51.0 - 47.0 福建龙栖山泉
(26.5-19.0)(24.5-28.0)

2022-09-18 13:00
滁州国际手球馆

裁判: 张文韬 / 伍豪

场上队员射门区域

5.王晓峰

8.李旭

10.王哲一

12.高云健

15.王鑫宇

21.袁振典

27.杜俊林

2/2		1/1
1/1		
4/4	1/1	1/1

1/1		2/4

3/3		0/1

		2/2
		2/2
		2/2

1击柱

28.温新宇

65.王鹏皓

66.庞佳明

68.逯明松

88.曹智栋

.合计

		1/2
2/2		

		1/1
0/1		0/2
1/1		3/3

	0/1	
1/1		
2/2	0/1	4/4

0/2		
1/1		1/1

1/2	1/1	
0/1		1/1
2/2		1/1

3/4	1/2	4/4
2/6		4/7
16/16	1/2	14/17

1射失

1击柱

1射失

2击柱 2射失

守门员封挡区域

12.高云健

15.王鑫宇

.合计

2/2	0/1	
1/2		5/8
1/7	0/4	0/1

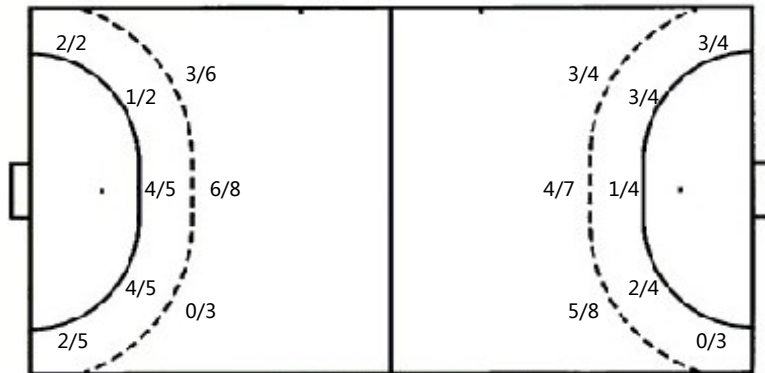
2/6		0/3
1/4		1/3
1/7		0/6

4/8	0/1	0/3
2/6		6/11
2/14	0/4	0/7

射门位置

进攻

防守



7m球 3/3
快攻 11/13
突破 6/7
超远射 0/0
任意球 3/3

7m球 2/2
快攻 13/15
突破 4/6
超远射 0/0
任意球 0/0

射门统计

位置	得分	被救	射失	击柱	被封	合计	%
9m	9	5	2	1		17	53
6m	9	3				12	75
边射	4	2		1		7	57
7m	3					3	100
快攻	11	2				13	85
突破	6	1				7	86
任意球	3					3	100
超远射							
合计	45	13	2	2		62	73



中国手球协会
CHINESE HANDBALL ASSOCIATION

2022中国手球超级联赛 (男子)

滁州
预赛



射门区域统计
场次 NO.28

北京体彩 51.0 - 47.0 福建龙栖山泉
(26.5-19.0)(24.5-28.0)

2022-09-18 13:00
滁州国际手球馆

裁判: 张文韬 / 伍豪

福建龙栖山泉

运动员		进门/射门										进攻				防守			处罚			时间	
#	姓名	合计	%	9m	6m	边射	7m	快攻	突破	任意球	超远射	助攻	助攻*	造7	失误	抢球	被造封球	封球	警	2m	红		蓝
6	刘大明	7/9	77.78	1/1		1/2		5/6									1						57:15
7	王海权	1/3	33.33		0/2	1/1																	15:42
10	宋朋强	6/9	66.67	0/2	1/2			3/3	2/2						2		1						56:04
11	赵文瑄	3/4	75		3/4																		24:22
16	孟辉																						09:09
22	李昊达																						00:00
28	刘迈科																						00:00
30	孙凯																						12:42
31	张小宏																						05:50
33	周训民	9/13	69.23	7/10	0/1			1/1	1/1				1	1	2	1							51:46
50	蓝心凯																						00:00
67	苑宾	1/1	100		1/1									1							1		33:56
73	孔德宇	2/6	33.33	0/1	1/2	0/2		1/1							1	1							60:00
77	蒋宇浩	10/13	76.92	4/5		1/1	2/2	2/2	1/3						4	1	1						47:01
82	刘颜硕	1/2	50					1/2															05:08
97	赖鹏程	0/1				0/1																	01:24
	合计	40/61	65.57	12/19	6/12	3/7	2/2	13/15	4/6				1	2	9	3	3			1	1		06:20:19

守门员		救球 / 射门										时间
#	姓名	合计	%	9m	6m	边射	7m	快攻	突破	任意球	超远射	
16	孟辉	1/9	11.11	1/4	0/3	0/1				0/1		09:09
28	刘迈科											00:00
30	孙凯	12/49	24.49	4/10	3/9	2/5	0/3	2/13	1/7	0/2		12:42
	合计											00:21:51

助攻* 未得分助攻



中国手球协会
CHINESE HANDBALL ASSOCIATION

2022中国手球超级联赛 (男子)

滁州
预赛



个人/全队技术统计
场次 NO.28

北京体彩 51.0 - 47.0 福建龙栖山泉
(26.5-19.0)(24.5-28.0)

2022-09-18 13:00
滁州国际手球馆

裁判: 张文韬 / 伍豪

Shot distribution by player

6.刘大明

7.王海权

10.宋朋强

11.赵文瑄

16.孟辉

22.李昊达

28.刘迈科

	1/1	
1/3		
1/1	1/1	3/3

1/1		0/2

1/1		1/2
2/2		2/2

3/3		

30.孙凯

31.张小宏

1射失 1被封
33.周训民

1射失
50.蓝心凯

67.苑宾

73.孔德宇

77.蒋宇浩

0/1		1/1
		1/2
4/4	1/1	2/2

1/1		

0/2		
		0/1
	2/2	

3/4		2/2
1/1		3/4
1/2		

82.刘颜硕

97.赖鹏程

1射失 1被封
.合计

1射失

1/1		

1射失

0/1		

4/8	1/1	3/3
4/6		5/11
12/14	4/4	7/7

5射失 2被封

Saves distribution goalkeepers

16.孟辉

28.刘迈科

30.孙凯

.合计

0/1	0/1	0/1
		1/2
0/1		0/3

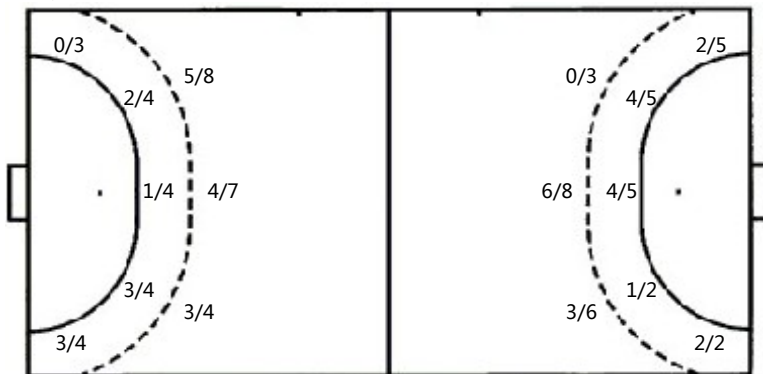
1/3	1/1	0/3
4/6		2/5
0/15	1/2	3/14

1/4	1/2	0/4
4/6		3/7
0/16	1/2	3/17

射门位置

进攻

防守



7m球 2/2
快攻 13/15
突破 4/6
超远射 0/0
任意球 0/0

7m球 3/3
快攻 11/13
突破 6/7
超远射 0/0
任意球 3/3

射门统计

位置	得分	被救	射失	击柱	被封	合计	%
9m	12	3	2		2	19	63
6m	6	4	2			12	50
边射	3	4				7	43
7m	2					2	100
快攻	13	1	1			15	87
突破	4	2				6	67
任意球							
超远射							
合计	40	14	5		2	61	66