



中国手球协会
CHINESE HANDBALL ASSOCIATION

2022中国手球超级联赛 (男子)

滁州

预赛



个人/全队技术统计
场次 NO.29

安徽 19.5 - 54.0 太平洋保险江苏
(8.0-28.0)(11.5-26.0)

2022-09-18 15:00
滁州国际手球馆

裁判: 王羚 / 戴丹妮

安徽

运动员		进球/射门										进攻				防守			处罚			时间	
#	姓名	合计	%	9m	6m	边射	7m	快攻	突破	任意球	超远射	助攻	助攻*	造7	失误	抢球	被造封球	警	2m	红	蓝		
5	崔陈宇	1/5	20	1/5										1									00:00
7	张宇	7/19	36.84	3/10	1/3			1/2	2/4						6	2							37:48
9	徐宇航	0/2	0	0/1		0/1								2	2	1				1			13:17
15	赵琨鹏													1	1					2			09:51
16	丁浩然																						43:42
19	李明																						16:07
24	徐安格															1							00:00
36	刘重明	1/5	20	1/5										1						1			19:08
39	朱明泽	0/1	0	0/1										2	2					1			29:52
41	邬剑宇															3							05:47
42	张瀚文	2/5	40	0/1	0/1	0/1		2/2							1								13:25
43	丁家顺	1/3	33.33		0/1	1/2																	18:37
44	汪文俊	4/8	50	3/6					0/1	1/1					1					1			14:11
47	张志伟	1/2	50		1/1			0/1						2						1			22:23
50	吴毅豪	1/8	12.5	0/6	1/2								1		9								10:41
53	贾宇翔														2								15:46
	合计	18/58	31.03	8/35	3/8	1/4		3/5	2/5	1/1			1	9	27	4				7			04:30:35

守门员		救球 / 射门										时间
#	姓名	合计	%	9m	6m	边射	7m	快攻	突破	任意球	超远射	
16	丁浩然	9/41	21.95	3/5	1/6	1/7	0/4	4/16	0/3			43:42
19	李明	4/17	23.53	1/3	0/3	2/3	0/3	1/3	0/2			16:07
	合计	13/58	22.41	4/8	1/9	3/10	0/7	5/19	0/5			00:59:49



中国手球协会
CHINESE HANDBALL ASSOCIATION

2022中国手球超级联赛 (男子)

滁州
预赛



射门区域统计
场次 NO.29

安徽 19.5 - 54.0 太平洋保险江苏
(8.0-28.0)(11.5-26.0)

2022-09-18 15:00
滁州国际手球馆

裁判: 王羚 / 戴丹妮

场上队员射门区域

5.崔陈宇

7.张宇

9.徐宇航

15.赵琨鹏

16.丁浩然

19.李明

24.徐安格

0/2		
1/2		

1击柱

36.刘重明

2/4		
0/1	0/1	1/2
3/5		1/2

2击柱 2被封

39.朱明泽

		0/1

41.邬剑宇

42.张瀚文

43.丁家顺

44.汪文俊

47.张志伟

1/1		
		0/1
0/1		

50.吴毅豪

	0/1	

53.贾宇翔

.合计

	1/2	0/1
1/1		

42.张瀚文

0/1		
		1/2

43.丁家顺

3/4		1/1

1击柱 1射失 1被封

1/1		

1射失

	0/2	
0/1	0/1	1/2

1射失 1被封

3/5	1/2	0/1
0/4	0/4	1/3
9/15	0/1	4/8

4击柱 3射失 8被封

守门员封挡区域

16.丁浩然

19.李明

.合计

2/5	0/1	1/7
1/3		3/5
1/12	0/1	1/7

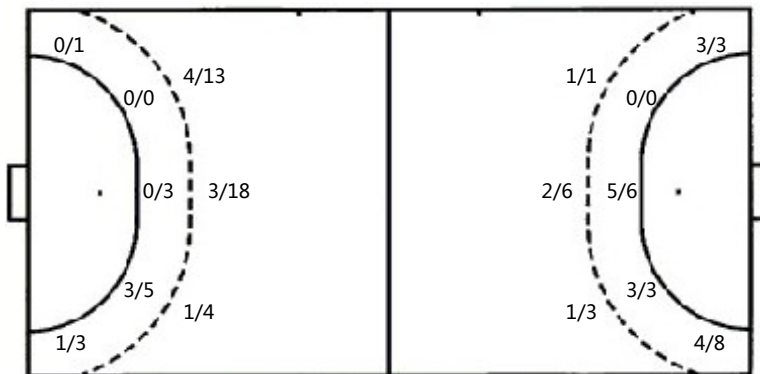
	0/2	1/3
1/5	1/2	1/5

2/5	0/3	2/10
1/3		3/5
2/17	1/3	2/12

射门位置

进攻

防守



7m球 0/0
快攻 3/5
突破 2/5
超远射 0/0
任意球 1/1

7m球 7/9
快攻 14/22
突破 5/6
超远射 0/0
任意球 0/0

射门统计

位置	得分	被救	射失	击柱	被封	合计	%
9m	8	14	2	3	8	35	23
6m	3	5				8	38
边射	1	3				4	25
7m							
快攻	3	1	1			5	60
突破	2	2		1		5	40
任意球	1					1	100
超远射							
合计	18	25	3	4	8	58	31



中国手球协会
CHINESE HANDBALL ASSOCIATION

2022中国手球超级联赛 (男子)

滁州
预赛



射门区域统计
场次 NO.29

安徽 19.5 - 54.0 太平洋保险江苏
(8.0-28.0)(11.5-26.0)

2022-09-18 15:00
滁州国际手球馆

裁判: 王羚 / 戴丹妮

太平洋保险江苏

运动员		进门/射门										进攻				防守			处罚			时间		
#	姓名	合计	%	9m	6m	边射	7m	快攻	突破	任意球	超远射	助攻	助攻*	造7	失误	抢球	被造封球	警	2m	红	蓝			
5	马益奎	3/3	100		3/3										2		4	1					48:49	
6	赵晨	2/3	66.67	1/2	1/1												1						11:11	
7	周傲	8/10	80	2/3			0/1	4/4	2/2							2							30:00	
9	许翔宇	2/2	100					1/1	1/1						2	1	2						18:43	
11	周一鸣	5/7	71.43	0/1	1/1	2/2		1/2	1/1						1	1		1					30:00	
12	赵凯																						58:15	
15	陈冉	2/5	40			2/2		0/3									1						17:29	
16	张帅																						01:44	
17	刘世昌	4/5	80					4/5									1						30:00	
18	赵楠																						11:14	
19	刘文星	3/3	100			1/1		2/2									1						30:00	
20	庞连康	3/5	60	0/1	2/2			0/1	1/1				1		1							4	30:00	
21	马克	0/1			0/1																	1	12:31	
24	邢洪铭	1/2	50	1/1					0/1								1						30:00	
35	高文瀚	12/21	57.14	0/2	1/1	2/6	7/8	2/4							1	3							60:00	
	合计	45/67	67.16	4/10	8/9	7/11	7/9	14/22	5/6				1		7	8	9	8						06:59:56

守门员		救球 / 射门										时间
#	姓名	合计	%	9m	6m	边射	7m	快攻	突破	任意球	超远射	
12	赵凯	25/43	58.14	14/22	5/8	3/4		1/4	2/4	0/1		58:15
16	张帅											01:44
	合计											00:59:59



中国手球协会
CHINESE HANDBALL ASSOCIATION

2022中国手球超级联赛 (男子)

滁州
预赛



个人/全队技术统计
场次 NO.29

安徽 19.5 - 54.0 太平洋保险江苏
(8.0-28.0)(11.5-26.0)

2022-09-18 15:00
滁州国际手球馆

裁判: 王羚 / 戴丹妮

Shot distribution by player

5.马益奎

1/1		
2/2		

6.赵晨

		2/2

7.周傲

1/1		
4/5	1/1	2/2

9.许翔宇

2/2		

11.周一鸣

	1/1	1/1
		0/1
2/2	1/1	

12.赵凯

15.陈冉

0/2		
		0/1
1/1		1/1

16.张帅

17.刘世昌

		1/1
1/2		
2/2		

18.赵楠

19.刘文星

1/1		
1/1		1/1

20.庞连康

		1/2
1/2		1/1

21.马克

		0/1

24.邢洪铭

		1/1

35.高文瀚

	2/2	5/5
1/1		2/3
	0/1	2/4

2击柱 3射失

.合计

3/5	3/3	8/10
2/3		2/5
15/17	2/3	10/12

5击柱 4射失

Saves distribution goalkeepers

12.赵凯

2/5	1/2	1/1
4/4	4/4	2/3
6/15	1/1	4/8

16.张帅

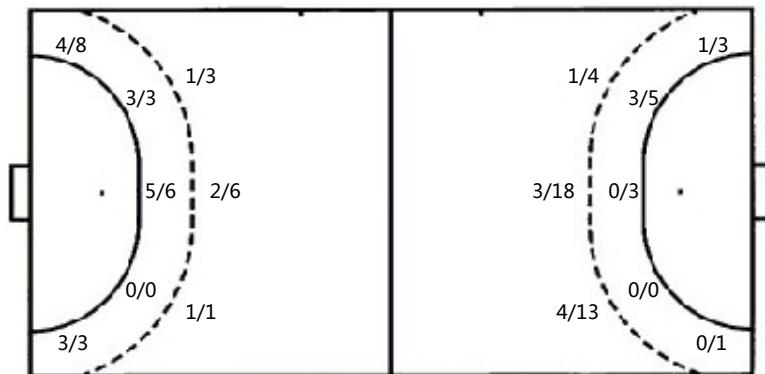
.合计

2/5	1/2	1/1
4/4	4/4	2/3
6/15	1/1	4/8

射门位置

进攻

防守



7m球 7/9
快攻 14/22
突破 5/6
超远射 0/0
任意球 0/0

7m球 0/0
快攻 3/5
突破 2/5
超远射 0/0
任意球 1/1

射门统计

位置	得分	被救	射失	击柱	被射	合计	%
9m	4	4		2		10	40
6m	8	1				9	89
边射	7	3	1			11	64
7m	7			2		9	78
快攻	14	5	2	1		22	64
突破	5		1			6	83
任意球							
超远射							
合计	45	13	4	5		67	67