



中国手球协会
CHINESE HANDBALL ASSOCIATION

2022中国手球超级联赛 (男子)

滁州
预赛



个人/全队技术统计
场次 NO.30

天津鑫源商贸 33.0 - 24.5 上海
(15.0-12.5)(18.0-12.0)

2022-09-18 17:00
滁州国际手球馆

裁判: 许翔 / 王雨洋

天津鑫源商贸

运动员		进球/射门										进攻				防守			处罚			时间
#	姓名	合计	%	9m	6m	边射	7m	快攻	突破	任意球	超远射	助攻	助攻*	造7	失误	抢球	被造封球	警	2m	红	蓝	
3	魏雨童	3/4	75		1/1			2/3								1	2	1	1			34:24
4	刘雪东	6/12	50	2/7		1/1		0/1	3/3			1			2	3	1	2				57:23
6	赵晨阳	2/2	100		1/1				1/1						2		1	1				16:33
7	张青	3/3	100		2/2			1/1				2										33:32
8	曹悦																					00:00
9	王子欣	4/7	57.14	1/1		0/2		3/4				1	3	2				1				56:21
10	苏尧	2/2	100	2/2								2		2								54:50
12	杨峻																					03:28
14	李海龙																					04:58
16	刘宗其											3		2								42:08
17	阚辉	2/4	50		2/3				0/1						2		1					22:19
31	韩金祝	1/1	100			1/1									1							02:04
33	戴云鹏														4							23:15
44	周群																					00:00
55	王晓琪	6/11	54.55	3/5	0/1	1/2		2/3							3							50:33
	合计	29/46	63.04	8/15	6/8	3/6		8/12	4/5			9	3	20	4		5	5	1			06:41:48

守门员		救球 / 射门										时间
#	姓名	合计	%	9m	6m	边射	7m	快攻	突破	任意球	超远射	
12	杨峻	0/3			0/1		0/1	0/1				03:28
16	刘宗其	21/39	53.85	8/11	2/3	5/9	0/2	5/11	1/3			42:08
	合计	21/42	50	8/11	2/4	5/9	0/3	5/12	1/3			00:45:36



中国手球协会
CHINESE HANDBALL ASSOCIATION

2022中国手球超级联赛 (男子)

滁州
预赛



射门区域统计
场次 NO.30

天津鑫源商贸 33.0 - 24.5 上海
(15.0-12.5)(18.0-12.0)

2022-09-18 17:00
滁州国际手球馆

裁判: 许翔 / 王雨洋

场上队员射门区域

3.魏雨童

4.刘雪东

6.赵晨阳

7.张青

8.曹悦

9.王子欣

10.苏尧

1/1	1/1	1/1

1/2	2/2	1/1
1/2		0/1
	0/1	1/1

1/1		
1/1		

1/1		
2/2		

2/2		
		1/3
1/1		

		1/1
1/1		

1击柱

12.杨峻

14.李海龙

16.刘宗其

17.阚辉

31.韩金祝

33.戴云鹏

44.周群

		0/1
1/1		1/1

		1/1

1射失

55.王晓琪

.合计

1/1		
2/3		0/1
1/1		2/3

2射失

4/5	2/2	1/2
6/8		3/7
7/7	1/2	5/6

1击柱 3射失 3被封

守门员封挡区域

12.杨峻

16.刘宗其

.合计

0/1		
0/1		
		0/1

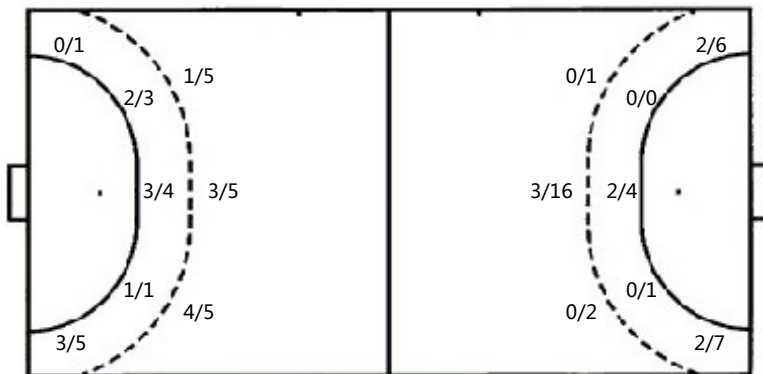
2/4	1/1	2/2
4/6	1/1	7/9
0/7	3/4	1/5

2/5	1/1	2/2
4/7	1/1	7/9
0/7	3/4	1/6

射门位置

进攻

防守



7m球 0/0
快攻 8/12
突破 4/5
超远射 0/0
任意球 0/0

7m球 3/3
快攻 7/12
突破 2/3
超远射 0/0
任意球 0/1

射门统计

位置	得分	被救	射失	击柱	被封	合计	%
9m	8	3	2		2	15	53
6m	6	1	1			8	75
边射	3	3				6	50
7m							
快攻	8	2		1	1	12	67
突破	4	1				5	80
任意球							
超远射							
合计	29	10	3	1	3	46	63



中国手球协会
CHINESE HANDBALL ASSOCIATION

2022中国手球超级联赛 (男子)

滁州

预赛



射门区域统计
场次 NO.30

天津鑫源商贸 33.0 - 24.5 上海
(15.0-12.5)(18.0-12.0)

2022-09-18 17:00
滁州国际手球馆

裁判: 许翔 / 王雨洋

上海

运动员		射门/射球										进攻				防守			处罚			时间		
#	姓名	合计	%	9m	6m	边射	7m	快攻	突破	任意球	超远射	助攻	助攻*	造7	失误	抢球	被造	封球	警	2m	红		蓝	
1	张润民																							00:00
2	陆骏杰																							00:00
3	蒋嘉敏																							00:00
4	吴泽远	0/1			0/1										1									10:54
6	周倍仕																							00:00
7	张立成	5/10	50	0/4			3/3	1/1	1/2				3		4	2	1							60:00
8	高震东	2/7	28.57	0/3	1/2	1/1		0/1							3	3		2		2				59:24
11	蒋慧捷	1/7	14.29			0/4		1/3							1	1			1					49:05
13	谢智超	4/8	50	1/4		0/1		3/3							4	1								45:56
14	沈吉磊	3/11	27.27	2/8	0/1				1/1	0/1					1	1		1						47:56
15	庄旭杰	5/10	50			3/6		2/4									2							60:00
16	张逸豪																							28:32
18	董凯	1/2	50		1/1	0/1										1								26:26
22	陈辰																							31:22
	合计	21/56	37.5	3/19	2/5	4/13	3/3	7/12	2/3	0/1			3		14	9	3	3	1	2				06:59:35

守门员		救球 / 射门										时间
#	姓名	合计	%	9m	6m	边射	7m	快攻	突破	任意球	超远射	
1	张润民											00:00
16	张逸豪	5/21	23.81	1/4	1/4	1/3		1/5	1/5			28:32
22	陈辰	5/18	27.78	2/7	0/3	2/3		1/5				31:22
	合计											00:59:54

助攻* 未得分助攻



中国手球协会
CHINESE HANDBALL ASSOCIATION

2022中国手球超级联赛 (男子)

滁州
预赛



个人/全队技术统计
场次 NO.30

天津鑫源商贸 33.0 - 24.5 上海
(15.0-12.5)(18.0-12.0)

2022-09-18 17:00
滁州国际手球馆

裁判: 许翔 / 王雨洋

Shot distribution by player

1.张润民

2.陆骏杰

3.蒋嘉敏

4.吴泽远

		0/1

6.周倍仕

7.张立成

1/1		1/2
2/2	1/3	

8.高震东

1/1		
0/1		1/2
	0/1	

11.蒋慧捷

		0/1
1/2		0/2

13.谢智超

0/1		0/1
3/3		1/1

14.沈吉磊

1/2	0/1	0/1
1/1		1/1

15.庄旭杰

2/4		
		0/1
		3/4

16.张逸豪

18.董凯

	0/1	
1/1		

22.陈辰

2射失
.合计

1射失 1被封

3射失 2被封

1射失

1射失 1被封

1射失 1被封

3/5	0/1	0/2
3/7	0/1	2/9
7/7	1/4	5/6

9射失 5被封

Saves distribution goalkeepers

1.张润民

16.张逸豪

1/2	0/1	1/2
1/4		1/4
0/4	1/2	0/2

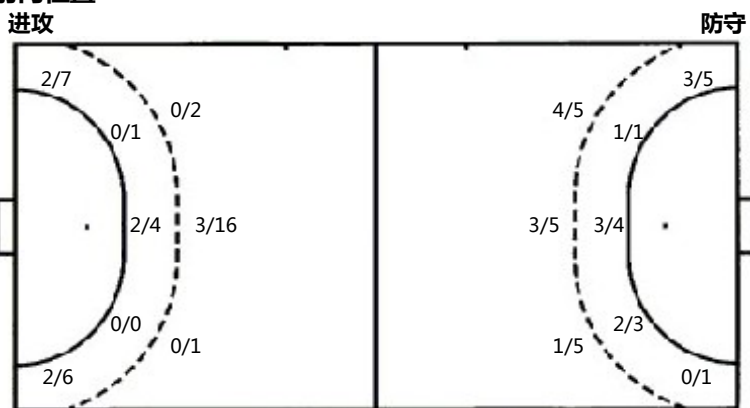
22.陈辰

0/3	0/1	
1/4		3/3
0/3		1/4

.合计

1/5	0/2	1/2
2/8		4/7
0/7	1/2	1/6

射门位置



7m球 3/3
快攻 7/12
突破 2/3
超远射 0/0
任意球 0/1

7m球 0/0
快攻 8/12
突破 4/5
超远射 0/0
任意球 0/0

射门统计

位置	得分	被救	射失	击柱	被封	合计	%
9m	3	8	4		4	19	16
6m	2	2	1			5	40
边射	4	5	4			13	31
7m	3					3	100
快攻	7	5				12	58
突破	2	1				3	67
任意球					1	1	
超远射							
合计	21	21	9		5	56	38