



中国手球协会
CHINESE HANDBALL ASSOCIATION

2022中国手球超级联赛 (男子)

滁州
预赛



个人/全队技术统计
场次 NO.35

中国华体 38.5 - 29.0 天津鑫源商贸
(21.5-15.5)(17.0-13.5)

2022-09-19 20:00
滁州国际手球馆

裁判: 程钰峰 / 周云磊

中国华体

运动员		进球/射门										进攻				防守			处罚			时间		
#	姓名	合计	%	9m	6m	边射	7m	快攻	突破	任意球	超远射	助攻	助攻*	造7	失误	抢球	被造	封球	警	2m	红		蓝	
6	叶志伟	3/4	75	3/4																				20:33
7	李相杰	3/4	75			2/2		1/2							1	2				1				23:16
8	管家乐	1/1	100			1/1										1								00:04
10	王东昇	3/4	75		1/2			2/2					1	2	2		1				2	1		31:35
12	陈昊																							30:00
15	李朗轩	1/3	33.33	0/1				0/1	1/1						2									03:49
17	单习振	5/7	71.43			1/2		2/3	2/2				1											30:02
18	张建	1/2	50					1/2									1	1						20:24
22	谢谨阳																							00:00
23	董佳辉	2/2	100	1/1			1/1								1		1							00:00
24	黄春瑞	1/2	50			1/2									1									16:13
25	毛饶翔	7/9	77.78	2/4	1/1		1/1	2/2	1/1				2		1	1								30:05
26	余华龙	1/3	33.33		0/1			1/2							2	1	1				1			46:36
27	朱正翔	4/5	80	2/3			2/2					1	1		2	2								19:23
79	白鸿鹤																							03:30
91	刘子杰	1/6	16.67		1/4			0/2							3							1		13:17
	合计	33/52	63.46	8/13	3/8	5/7	4/4	9/16	4/4			1	5	2	15	8	4			1	4	1		04:48:47

守门员		救球 / 射门										时间
#	姓名	合计	%	9m	6m	边射	7m	快攻	突破	任意球	超远射	
12	陈昊	15/42	35.71	10/17	2/8	2/4	0/2	1/4	0/6	0/1		30:00
22	谢谨阳											00:00
	合计	15/42	35.71	10/17	2/8	2/4	0/2	1/4	0/6	0/1		00:30:00



中国手球协会
CHINESE HANDBALL ASSOCIATION

2022中国手球超级联赛 (男子)

滁州
预赛



射门区域统计
场次 NO.35

中国华体 38.5 - 29.0 天津鑫源商贸
(21.5-15.5)(17.0-13.5)

2022-09-19 20:00
滁州国际手球馆

裁判: 程钰峰 / 周云磊

场上队员射门区域

6.叶志伟

7.李相杰

8.管家乐

10.王东昇

12.陈昊

15.李朗轩

17.单习振

1/1		
1/1	1/1	

0/1		
3/3		

	1/1	

1/1		
		2/3

1/1		0/1

		1/1
1/1		
2/2		1/1

1射失

18.张建

22.谢谨阳

23.董佳辉

24.黄春瑞

25.毛饶翔

26.余华龙

2击柱

27.朱正翔

1/1		

		1/1
1/1		

		1/1

		1/2
		1/1
1/1	1/2	3/3

0/1		
		1/1

	0/1	
1/1		3/3

1击柱

79.白鸿鹤

91.刘子杰

.合计

1射失

1击柱

	0/1	
1/1		0/4

1/2	1/3	3/4
4/5		4/5
10/10	2/3	8/13

4击柱 2射失 1被封

守门员封挡区域

12.陈昊

22.谢谨阳

.合计

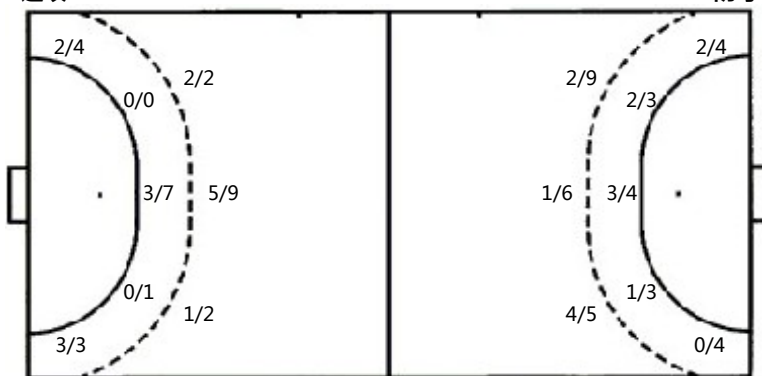
5/8	1/1	1/3
1/3	2/2	1/3
1/11	0/3	3/8

5/8	1/1	1/3
1/3	2/2	1/3
1/11	0/3	3/8

射门位置

进攻

防守



7m球 4/4
快攻 9/16
突破 4/4
超远射 0/0
任意球 0/0

7m球 2/2
快攻 3/4
突破 6/8
超远射 0/1
任意球 1/2

射门统计

位置	得分	被救	射失	击柱	被封	合计	%
9m	8	4	1			13	62
6m	3	4		1		8	38
边射	5		1	1		7	71
7m	4					4	100
快攻	9	4		2	1	16	56
突破	4					4	100
任意球							
超远射							
合计	33	12	2	4	1	52	63



中国手球协会
CHINESE HANDBALL ASSOCIATION

2022中国手球超级联赛 (男子)

滁州

预赛



射门区域统计
场次 NO.35

中国华体 38.5 - 29.0 天津鑫源商贸
(21.5-15.5)(17.0-13.5)

2022-09-19 20:00
滁州国际手球馆

裁判: 程钰峰 / 周云磊

天津鑫源商贸

运动员		射门/射球										进攻				防守			处罚			时间
#	姓名	合计	%	9m	6m	边射	7m	快攻	突破	任意球	超远射	助攻	助攻*	造7	失误	抢球	被造封球	警	2m	红	蓝	
3	魏雨童	4/4	100		4/4												1	1				46:02
4	刘雪东	4/7	57.14	2/4				1/1		1/2			1		1					1		39:35
6	赵晨阳	5/10	50	2/5	0/2			1/1	2/2						1							19:02
7	张青	0/2		0/1	0/1																	17:01
8	曹悦	0/1							0/1													02:53
9	王子欣	1/3	33.33			1/3																15:55
10	苏尧	0/2		0/1				0/1						1	2	1				1		37:34
12	杨峻																					00:00
14	李海龙	4/6	66.67	1/2					3/4								1					16:31
16	刘宗其	0/1									0/1	null			2							46:21
17	阚辉	1/1	100		1/1									1			1					04:31
31	韩金祝	1/1	100			1/1																05:52
33	戴云鹏	1/5	20			0/4		1/1					1	1						2		48:38
44	周群																					00:00
55	王晓琪	6/12	50	2/7	1/2		2/2		1/1					1	3							18:25
	合计	27/55	49.09	7/20	6/10	2/8	2/2	3/4	6/8	1/2	0/1	4	2	4	10	1	2	1		4		05:18:20

守门员		救球 / 射门										时间
#	姓名	合计	%	9m	6m	边射	7m	快攻	突破	任意球	超远射	
12	杨峻	0/7		0/1	0/1	0/1	0/1	0/2	0/1			00:00
16	刘宗其	12/38	31.58	4/11	4/6	0/4	0/3	4/11	0/3			46:21
	合计											00:46:21

助攻* 未得分助攻



中国手球协会
CHINESE HANDBALL ASSOCIATION

2022中国手球超级联赛 (男子)

滁州
预赛



个人/全队技术统计
场次 NO.35

中国华体 38.5 - 29.0 天津鑫源商贸
(21.5-15.5)(17.0-13.5)

2022-09-19 20:00
滁州国际手球馆

裁判: 程钰峰 / 周云磊

Shot distribution by player

3.魏雨童

3/3		1/1

12.杨峻

4.刘雪东

1/1	0/1	1/1
1/1		
		1/1

1击柱 1射失
14.李海龙

6.赵晨阳

0/3		1/1
2/3	2/2	0/1

16.刘宗其

7.张青

		0/1

1射失
17.阚辉

8.曹悦

1击柱
31.韩金祝

9.王子欣

1/1		

2击柱
33.戴云鹏

10.苏尧

		0/1

1击柱
44.周群

55.王晓琪

2/2		
0/1		
1/1		1/1

1射失
.合计

1射失

1/1		

1/1

		1/1

1/1

		0/1
		1/1

2射失

0/1		0/1
1/1	0/2	2/2
2/2	1/1	

1击柱 1射失

3/8	0/1	2/3
2/3	0/2	2/3
10/11	3/3	5/8

6击柱 7射失

Saves distribution goalkeepers

12.杨峻

0/1	0/1	0/1
0/2		0/1
0/1		

16.刘宗其

1/1	2/2	1/3
1/3		1/4
0/9	1/3	5/13

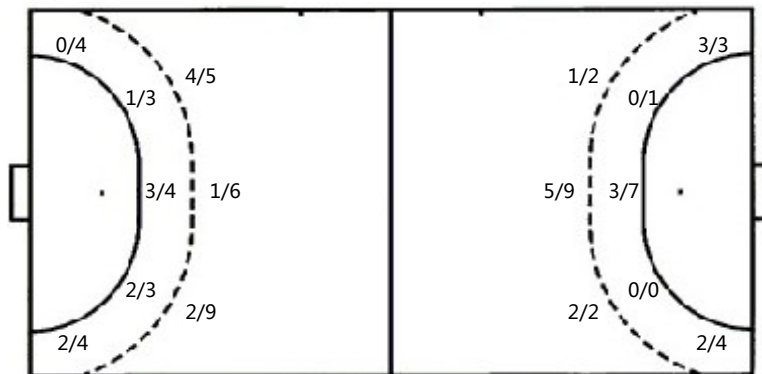
.合计

1/2	2/3	1/4
1/5		1/5
0/10	1/3	5/13

射门位置

进攻

防守



7m球 2/2
快攻 3/4
突破 6/8
超远射 0/1
任意球 1/2

7m球 4/4
快攻 9/16
突破 4/4
超远射 0/0
任意球 0/0

射门统计

位置	得分	被救	射失	击柱	被射	合计	%
9m	7	10	1	2		20	35
6m	6	2	1	1		10	60
边射	2	2	2	2		8	25
7m	2					2	100
快攻	3	1				4	75
突破	6		1	1		8	75
任意球	1		1			2	50
超远射			1			1	
合计	27	15	7	6		55	49