



中国手球协会
CHINESE HANDBALL ASSOCIATION

2022中国手球超级联赛 (男子)

滁州

预赛



个人/全队技术统计
场次 NO.38

山西平遥古城 24.0 - 30.5 北京体彩
(11.0-11.5)(13.0-19.0)

2022-09-21 20:00
滁州国际手球馆

裁判: 程钰峰 / 徐健

山西平遥古城

运动员		进球/射门										进攻				防守			处罚			时间		
#	姓名	合计	%	9m	6m	边射	7m	快攻	突破	任意球	超远射	助攻	助攻*	造7	失误	抢球	被造	封球	警	2m	红		蓝	
1	鲁世豪																							03:32
7	任健豪	4/6	66.67	1/2	1/1			0/1	2/2			1		1	3						1			50:20
8	薛瑞寒	5/10	50	1/5			1/1	1/2	2/2			3			3									34:35
9	杨明轩	1/1	100					1/1																00:00
12	刘振毅																							06:11
13	高鑫	0/5	0	0/4		0/1						1				3					2			43:02
14	张欣耀																							00:00
15	宋子阳	3/10	30	1/3		0/1	1/1		1/5						1	1	1							30:00
16	韩乐斌												1											50:01
19	周子浩																							00:00
20	刘文东	0/2	0			0/1		0/1								1		1						14:11
21	张智超	2/3	66.67			2/3									2									38:34
23	马麟																							00:00
27	栗圣珂	2/3	66.67		2/3												1							39:31
28	李泳江																							00:00
35	段鹏	5/9	55.56	1/5		2/2		2/2																39:58
	合计	22/49	44.9	4/19	3/4	4/8	2/2	4/7	5/9			5	1	1	9	5	2	1		3				05:49:55

守门员		救球/射门										时间
#	姓名	合计	%	9m	6m	边射	7m	快攻	突破	任意球	超远射	
1	鲁世豪	0/2		0/1	0/1							03:32
12	刘振毅	1/3	33.33	0/1	0/1					1/1		06:11
16	韩乐斌	6/30	20	2/10	0/4	2/7	0/1	2/6	0/2			50:01
	合计	7/35	20	2/12	0/6	2/7	0/1	2/6	1/3			00:59:44



中国手球协会
CHINESE HANDBALL ASSOCIATION

2022中国手球超级联赛 (男子)

滁州
预赛



射门区域统计
场次 NO.38

山西平遥古城 24.0 - 30.5 北京体彩
(11.0-11.5)(13.0-19.0)

2022-09-21 20:00
滁州国际手球馆

裁判: 程钰峰 / 徐健

场上队员射门区域

1.鲁世豪

7.任健豪

8.薛瑞寒

9.杨明轩

12.刘振毅

13.高鑫

14.张欣耀

2/2		
		1/1
1/2		

	0/1	1/1
1/1		
2/4		1/2

		1/1

	0/1	
		0/2

15.宋子阳

1击柱

16.韩乐斌

19.周子浩

20.刘文东

21.张智超

1击柱 1被封

23.马麟

27.栗圣珂

1/2		
1/1		
1/2		

0/1		0/1

1/1	1/1	
0/1		

1/1	0/1	1/1

2击柱 2射失 1被封

28.李泳江

35.段鹏

.合计

1/1		
2/3		1/1
		1/2

5/6	1/3	1/1
4/5		2/2
5/11	0/1	4/9

1击柱 1被封

5击柱 2射失 4被封

守门员封挡区域

1.鲁世豪

12.刘振毅

16.韩乐斌

.合计

0/1		
0/1		

		0/1
		1/2

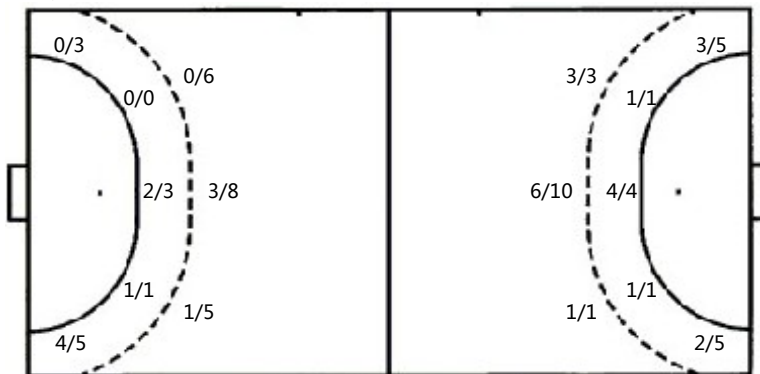
1/2	0/1	0/2
1/5		1/5
0/3	1/4	2/8

1/3	0/1	0/3
1/5		1/5
0/4	1/4	3/10

射门位置

进攻

防守



7m球 2/2
快攻 4/7
突破 5/9
超远射 0/0
任意球 0/0

7m球 1/1
快攻 4/8
突破 2/3
超远射 0/0
任意球 0/0

射门统计

位置	得分	被救	射失	击柱	被封	合计	%
9m	4	7		4	4	19	21
6m	3	1				4	75
边射	4	3	1			8	50
7m	2					2	100
快攻	4	3				7	57
突破	5	2	1	1		9	56
任意球							
超远射							
合计	22	16	2	5	4	49	45



中国手球协会
CHINESE HANDBALL ASSOCIATION

2022中国手球超级联赛 (男子)

滁州

预赛



射门区域统计
场次 NO.38

山西平遥古城 24.0 - 30.5 北京体彩
(11.0-11.5)(13.0-19.0)

2022-09-21 20:00
滁州国际手球馆

裁判: 程钰峰 / 徐健

北京体彩

运动员		进门/射门										进攻				防守			处罚			时间		
#	姓名	合计	%	9m	6m	边射	7m	快攻	突破	任意球	超远射	助攻	助攻*	造7	失误	抢球	被造	封球	警	2m	红		蓝	
5	王晓峰	6/10	60	4/8			1/1		1/1															51:33
8	李旭	2/2	100		1/1	1/1																		35:32
10	王哲一	5/6	83.33	4/4				1/1	0/1						3		1							33:45
12	高云健												1		1	1								59:19
15	王鑫宇	0/1				0/1																		00:37
21	袁振典	1/2	50		1/1			0/1							4									15:56
27	杜俊林																							00:00
28	温新宇	1/5	20			1/3		0/2						1	1			1		1				34:00
31	刘帅	3/3	100		2/2			1/1						1	2			1		1				23:53
65	王鹏皓	5/8	62.5	1/1	1/1	2/4		1/2							1									47:55
66	庞佳明	2/2	100			1/1			1/1								1		1					52:53
68	逯明松	3/3	100	1/1	1/1			1/1							1						1			05:40
88	曹智栋														1									10:01
	合计	28/42	66.67	10/14	6/6	5/10	1/1	4/8	2/3				1	2	14	2	1	4		3				06:11:04

守门员		救球 / 射门										时间
#	姓名	合计	%	9m	6m	边射	7m	快攻	突破	任意球	超远射	
12	高云健	16/36	44.44	7/11	1/4	3/7		3/7	2/7			59:19
15	王鑫宇	0/2					0/2					00:37
	合计											00:59:56

助攻* 未得分助攻



中国手球协会
CHINESE HANDBALL ASSOCIATION

2022中国手球超级联赛 (男子)

滁州
预赛



个人/全队技术统计
场次 NO.38

山西平遥古城 24.0 - 30.5 北京体彩
(11.0-11.5)(13.0-19.0)

2022-09-21 20:00
滁州国际手球馆

裁判: 程钰峰 / 徐健

Shot distribution by player

5.王晓峰

8.李旭

10.王哲一

12.高云健

15.王鑫宇

21.袁振典

27.杜俊林

0/1		1/1
2/2		
2/2	1/1	0/1

		1/1
		1/1

	1/1	
1/1		1/1
	1/1	1/2

		1/1
		0/1

1射失 1被封
28.温新宇

31.刘帅

65.王鹏皓

66.庞佳明

1击柱
68.逯明松

88.曹智栋

.合计

		1/1
0/1		
	0/1	

		1/1
		2/2

2/2		
1/1		
	1/1	1/2

1/1		1/1

		1/1
1/1		1/1

2/3	1/1	3/3
4/5		4/5
4/4	3/4	7/10

1击柱 1射失

1击柱 1射失

3击柱 3射失 1被封

Saves distribution goalkeepers

12.高云健

15.王鑫宇

.合计

1/6	2/3	0/1
1/5		0/2
6/9	1/1	5/9

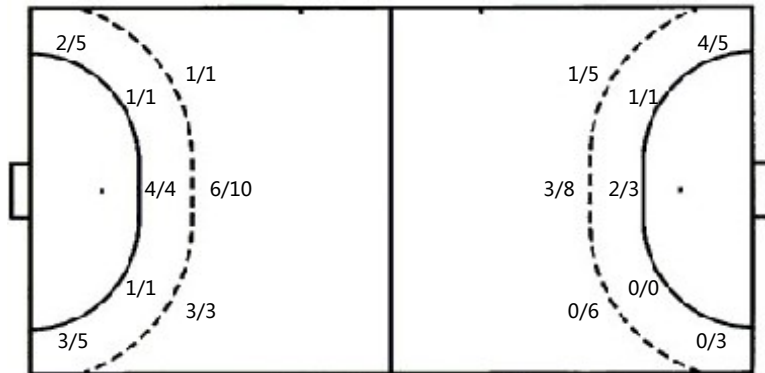
0/2		

1/6	2/3	0/1
1/5		0/2
6/11	1/1	5/9

射门位置

进攻

防守



7m球 1/1
快攻 4/8
突破 2/3
超远射 0/0
任意球 0/0

7m球 2/2
快攻 4/7
突破 5/9
超远射 0/0
任意球 0/0

射门统计

位置	得分	被救	射失	击柱	被封	合计	%
9m	10	2	1		1	14	71
6m	6					6	100
边射	5	2	1	2		10	50
7m	1					1	100
快攻	4	2	1	1		8	50
突破	2	1				3	67
任意球							
超远射							
合计	28	7	3	3	1	42	67