



中国手球协会
CHINESE HANDBALL ASSOCIATION

2022中国手球超级联赛 (男子)

滁州

预赛



个人/全队技术统计
场次 NO.42

太平洋保险江苏 30.5 - 33.0 中国华体
(21.0-15.0)(9.5-18.0)

2022-09-22 20:00
滁州国际手球馆

裁判: 程钰峰 / 许翔

太平洋保险江苏

运动员		进球/射门										进攻				防守			处罚			时间	
#	姓名	合计	%	9m	6m	边射	7m	快攻	突破	任意球	超远射	助攻	助攻*	造7	失误	抢球	被造封球	封球	警	2m	红		蓝
5	马益奎	2/2	100		2/2										3	1	2			1			40:57
6	赵晨	5/7	71.43	4/6					1/1						2		1	1					47:06
7	周傲	5/6	83.33	1/1			2/3	1/1	1/1			1			1	1	1						37:04
9	许翔宇																						00:00
11	周一鸣	2/2	100				2/2																00:18
12	赵凯																						01:01
15	陈冉	3/4	75			1/2		2/2															60:00
16	张帅																						40:54
17	刘世昌	1/1	100			1/1										1							12:10
18	赵楠	3/3	100	1/1		1/1		1/1							6								48:39
19	刘文星																						00:00
20	庞连康											1			2	1		4					29:02
21	马克	3/4	75					1/1	2/3						1		1			1			20:49
24	邢洪铭	3/8	37.5	1/4	1/2			1/1	0/1						1								58:36
35	高文瀚																						00:00
	合计	27/37	72.97	7/12	3/4	3/4	4/5	6/6	4/6			2			16	4	5	5		2			06:36:36

守门员		救球 / 射门										时间
#	姓名	合计	%	9m	6m	边射	7m	快攻	突破	任意球	超远射	
12	赵凯	0/2		0/1		0/1						01:01
16	张帅	13/40	32.5	9/18	1/5	0/1		3/11	0/4	0/1		40:54
	合计	13/42	30.95	9/19	1/5	0/2		3/11	0/4	0/1		00:41:55



中国手球协会
CHINESE HANDBALL ASSOCIATION

2022中国手球超级联赛 (男子)

滁州
预赛



射门区域统计
场次 NO.42

太平洋保险江苏 30.5 - 33.0 中国华体
(21.0-15.0)(9.5-18.0)

2022-09-22 20:00
滁州国际手球馆

裁判: 程钰峰 / 许翔

场上队员射门区域

5.马益奎

6.赵晨

7.周傲

9.许翔宇

11.周一鸣

12.赵凯

15.陈冉

1/1		1/1

1/1		1/1
3/3		

1/1		0/1
1/1		
1/1		2/2

	2/2	

1/1	1/1	
0/1		1/1

16.张帅

17.刘世昌

18.赵楠

19.刘文星

20.庞连康

21.马克

24.邢洪铭

1/1		

	1/1	
2/2		

	1/1	
		1/1
	0/1	1/1

		1/2
0/1		
1/2		1/1

35.高文瀚

.合计

1击柱 1射失

3/3	5/5	2/4
2/3		2/2
8/10	0/1	5/5

2击柱 1射失 1被封

守门员封挡区域

12.赵凯

16.张帅

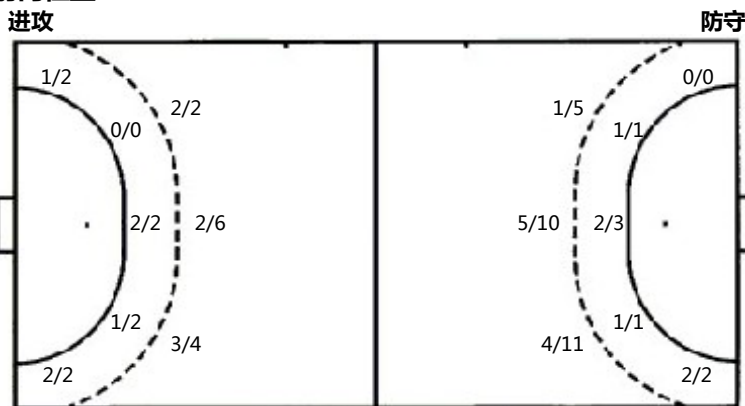
.合计

	0/1	
0/1		

1/2	0/1	2/7
0/1		1/3
3/11	2/3	4/12

1/2	0/2	2/7
0/2		1/3
3/11	2/3	4/12

射门位置



7m球 4/5
快攻 6/6
突破 4/6
超远射 0/0
任意球 0/0

7m球 0/0
快攻 8/13
突破 4/4
超远射 0/0
任意球 1/1

射门统计

位置	得分	被救	射失	击柱	被封	合计	%
9m	7	1	1	2	1	12	58
6m	3	1				4	75
边射	3	1				4	75
7m	4	1				5	80
快攻	6					6	100
突破	4	2				6	67
任意球							
超远射							
合计	27	6	1	2	1	37	73



中国手球协会
CHINESE HANDBALL ASSOCIATION

2022中国手球超级联赛（男子）

滁州
预赛



射门区域统计
场次 NO.42

太平洋保险江苏 30.5 - 33.0 中国华体
(21.0-15.0)(9.5-18.0)

2022-09-22 20:00
滁州国际手球馆

裁判: 程钰峰 / 许翔

中国华体

运动员		进门/射门										进攻				防守			处罚			时间	
#	姓名	合计	%	9m	6m	边射	7m	快攻	突破	任意球	超远射	助攻	助攻*	造7	失误	抢球	被造	封球	警	2m	红		蓝
6	叶志伟	4/7	57.14	2/5				1/1	1/1						1					1			31:32
7	李相杰	1/2	50	0/1				1/1						1		1				1			30:00
8	管家乐																						00:00
10	王东昇	2/2	100		2/2									1		2		1		2			30:17
12	陈昊														1								29:49
14	姚幸运																						00:00
15	李朗轩	8/11	72.73	5/8				2/2	1/1						3					1			41:58
17	单习振	3/7	42.86	0/1		2/2		1/4															16:22
18	张建	4/4	100					3/3	1/1						1	1							20:00
22	谢谨阳																						00:09
23	董佳辉																						00:00
24	黄春瑞													1	1					1			05:41
25	毛饶翔	0/3		0/2				0/1								1							09:23
26	余华龙	1/3	33.33	1/3										1	1								36:02
27	朱正翔	5/10	50	2/6	1/1			0/1	1/1	1/1			1	1	3								28:58
91	刘子杰	1/2	50		1/2																		10:19
	合计	29/51	56.86	10/26	4/5	2/2		8/13	4/4	1/1			1	5	11	6			1	1	5		04:50:30

守门员		救球 / 射门											时间
#	姓名	合计	%	9m	6m	边射	7m	快攻	突破	任意球	超远射		
12	陈昊	6/32	18.75	1/8	1/4	1/4	1/4	0/6	2/6			29:49	
22	谢谨阳	0/1								0/1		00:09	
	合计											00:29:58	

助攻* 未得分助攻



中国手球协会
CHINESE HANDBALL ASSOCIATION

2022中国手球超级联赛 (男子)

滁州
预赛



个人/全队技术统计
场次 NO.42

太平洋保险江苏 30.5 - 33.0 中国华体
(21.0-15.0)(9.5-18.0)

2022-09-22 20:00
滁州国际手球馆

裁判: 程钰峰 / 许翔

Shot distribution by player

6.叶志伟

		0/1
2/3		2/2

7.李相杰

1/1		0/1

8.管家乐

10.王东昇

1/1		
1/1		

12.陈昊

14.姚幸运

15.李朗轩

		2/2
1/1		2/2
	1/1	2/2

17.单习振

	2/2	1/2
		0/1

18.张建

1/1		
1/1		2/2

22.谢谨阳

23.董佳辉

24.黄春瑞

25.毛饶翔

		0/1
0/1		

26.余华龙

1/1	0/1	0/1

1击柱 1被封

27.朱正翔

0/1		1/1
2/3	0/1	2/2

1击柱 1被封

91.刘子杰

		1/1
		0/1

.合计

1/2	2/2	5/7
2/2		2/3
8/11	1/3	8/12

3击柱 1射失 5被封

1击柱

Saves distribution goalkeepers

12.陈昊

0/3	0/4	2/4
1/3		0/2
2/10	1/1	0/5

22.谢谨阳

	0/1	

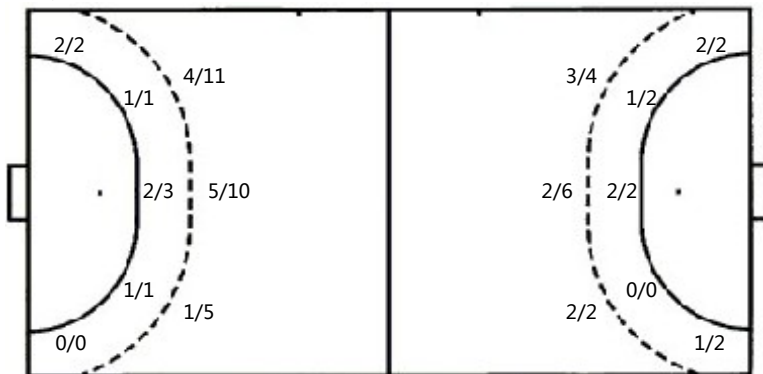
.合计

0/3	0/5	2/4
1/3		0/2
2/10	1/1	0/5

射门位置

进攻

防守



7m球 0/0

快攻 8/13

突破 4/4

超远射 0/0

任意球 1/1

7m球 4/5

快攻 6/6

突破 4/6

超远射 0/0

任意球 0/0

射门统计

位置	得分	被救	射失	击柱	被封	合计	%
9m	10	9	1	1	5	26	38
6m	4	1				5	80
边射	2					2	100
7m							
快攻	8	3		2		13	62
突破	4					4	100
任意球	1					1	100
超远射							
合计	29	13	1	3	5	51	57