



中国手球协会
CHINESE HANDBALL ASSOCIATION

2022中国手球超级联赛 (男子)

滁州

预赛



个人/全队技术统计
场次 NO.46

山东 31.0 - 27.0 中国华体
(15.5-13.5)(15.5-13.5)

2022-09-23 20:00
滁州国际手球馆

裁判: 周云磊 / 王雨洋

山东

#	运动员 姓名	进球/射门										进攻				防守			处罚			时间			
		合计	%	9m	6m	边射	7m	快攻	突破	任意球	超远射	助攻	助攻*	造7	失误	抢球	被造	封球	警	2m	红		蓝		
4	鹿智豪																								00:00
5	刘天弛	6/12	50	1/6	0/1			3/3	2/2			1			1	1									50:19
6	王洋	0/1	0	0/1										1											18:42
7	贾晨浩																								00:00
8	李亚洲															1		1							04:37
9	杜忠浩	0/1	0			0/1						1								1					15:27
10	盖秀越	0/2	0			0/1		0/1							1	1				1					47:33
11	杨毅	9/12	75	6/9			2/2			1/1		1	1		2						1				56:42
12	刘在攀																								00:00
13	刘振宇																			1					00:00
15	杨家浩	1/3	33.33	1/1		0/2										1		1		1					41:33
16	于性哲												1												30:00
19	陈明浩																								00:00
23	李硕	9/14	64.29	3/5	1/1			3/4	1/2	1/2		1			2	1			1						48:08
29	张志瀚																								00:00
33	吴夏冰	3/4	75		3/3			0/1						1	1							1			54:38
	合计	28/49	57.14	11/22	4/5	0/4	2/2	6/9	3/4	2/3		4	2	2	9	3	2	3	2	2	2				06:07:39

守门员		救球 / 射门										时间
#	姓名	合计	%	9m	6m	边射	7m	快攻	突破	任意球	超远射	
12	刘在攀											00:00
16	于性哲	18/43	41.86	7/16	3/7	2/4	0/2	3/7	2/6	1/1		30:00
	合计	18/43	41.86	7/16	3/7	2/4	0/2	3/7	2/6	1/1		00:30:00



中国手球协会
CHINESE HANDBALL ASSOCIATION

2022中国手球超级联赛 (男子)

滁州
预赛



射门区域统计
场次 NO.46

山东 31.0 - 27.0 中国华体
(15.5-13.5)(15.5-13.5)

2022-09-23 20:00
滁州国际手球馆

裁判: 周云磊 / 王雨洋

场上队员射门区域

4.鹿智豪

5.刘天弛

6.王洋

7.贾晨浩

8.李亚洲

9.杜忠浩

10.盖秀越

0/1	0/1	
0/1		1/1
3/3		2/2

		0/1

0/1		

11.杨毅

12.刘在攀
2击柱 1被封

13.刘振宇

15.杨家浩

16.于性哲

19.陈明浩
1射失

23.李硕

1/2		
		0/1
3/3		5/5

0/1		
		1/1

1/1		0/1
2/2		1/4
1/1		4/5

29.张志瀚

33.吴夏冰

.合计

1击柱

		0/1
2/2		1/1

2/4	0/1	0/2
2/4		2/6
9/10		13/15

3击柱 1射失 3被封

守门员封挡区域

12.刘在攀

16.于性哲

.合计

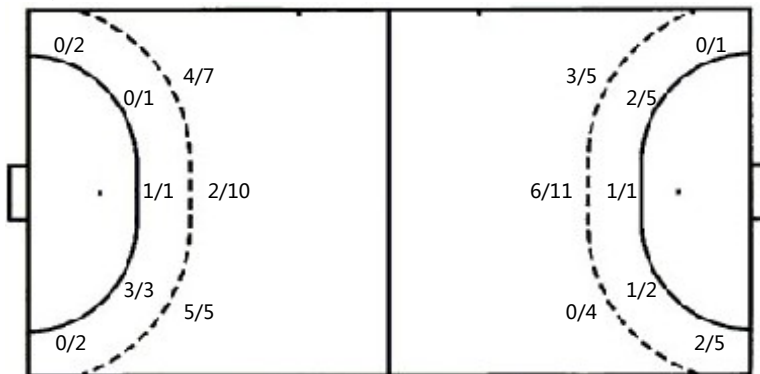
3/7	1/2	2/6
		6/7
0/8	1/2	5/11

3/7	1/2	2/6
		6/7
0/8	1/2	5/11

射门位置

进攻

防守



7m球 2/2
快攻 6/9
突破 3/4
超远射 0/0
任意球 2/3

7m球 2/2
快攻 4/7
突破 4/7
超远射 0/0
任意球 0/1

射门统计

位置	得分	被救	射失	击柱	被封	合计	%
9m	11	7		2	2	22	50
6m	4	1				5	80
边射		1	1	1	1	4	
7m	2					2	100
快攻	6	3				9	67
突破	3	1				4	75
任意球	2	1				3	67
超远射							
合计	28	14	1	3	3	49	57



中国手球协会
CHINESE HANDBALL ASSOCIATION

2022中国手球超级联赛 (男子)

滁州
预赛



射门区域统计
场次 NO.46

山东 31.0 - 27.0 中国华体
(15.5-13.5)(15.5-13.5)

2022-09-23 20:00
滁州国际手球馆

裁判: 周云磊 / 王雨洋

中国华体

运动员		射门/射球										进攻				防守			处罚			时间	
#	姓名	合计	%	9m	6m	边射	7m	快攻	突破	任意球	超远射	助攻	助攻*	造7	失误	抢球	被造封球	警	2m	红	蓝		
6	叶志伟	8/15	53.33	5/9				0/1	3/5														48:06
7	李相杰																						05:16
8	管家乐	0/1						0/1															16:58
10	王东昇	3/5	60		2/3	0/1		1/1						1								1	40:54
12	陈昊																						36:36
14	姚幸运																						01:31
15	李朗轩	3/5	60	1/3	1/1	1/1									2	1	1						39:53
17	单习振	3/6	50			1/3		2/3						1	1	1					1		48:10
18	张建	2/4	50			0/1	2/2		0/1														28:05
22	谢谨阳																						00:00
23	董佳辉															1							07:17
24	黄春瑞															1							04:58
25	毛饶翔	2/3	66.67	0/1				1/1	1/1							2							19:58
26	余华龙	0/1			0/1											1					2		15:22
27	朱正翔	4/10	40	3/7	1/2					0/1					4	2	1				1		49:30
91	刘子杰	0/1			0/1																	2	18:58
	合计	25/51	49.02	9/20	4/8	2/6	2/2	4/7	4/7	0/1				2	12	4	2	3		4			06:21:32

守门员		救球 / 射门										时间
#	姓名	合计	%	9m	6m	边射	7m	快攻	突破	任意球	超远射	
12	陈昊	10/29	34.48	5/12	1/3		0/2	2/7	1/3	1/2		36:36
22	谢谨阳	4/13	30.77	2/6	0/2	1/1		1/2	0/1	0/1		00:00
	合计											00:36:36

助攻* 未得分助攻



中国手球协会
CHINESE HANDBALL ASSOCIATION

2022中国手球超级联赛 (男子)

滁州
预赛



个人/全队技术统计
场次 NO.46

山东 31.0 - 27.0 中国华体
(15.5-13.5)(15.5-13.5)

2022-09-23 20:00
滁州国际手球馆

裁判: 周云磊 / 王雨洋

Shot distribution by player

6.叶志伟

7.李相杰

8.管家乐

10.王东昇

12.陈昊

14.姚幸运

15.李朗轩

1/2		2/2
		0/2
4/4	0/1	1/2

1击柱 1射失
17.单习振

18.张建

		0/1

22.谢谨阳

1/1	1/1	1/1

1射失 1被封
23.董佳辉

24.黄春瑞

25.毛饶翔

		3/4

26.余华龙

2/3		0/1
		1/1

1射失
27.朱正翔

		0/2
2/2		

91.刘子杰

.合计

1/1		1/1

1/1

		0/1

0/1

0/1	0/1	1/2
		1/2
1/1	1/1	0/1

1射失

		0/1

4/7	1/2	4/6
		1/7
8/8	1/2	6/11

1击柱 4射失 3被封

Saves distribution goalkeepers

12.陈昊

22.谢谨阳

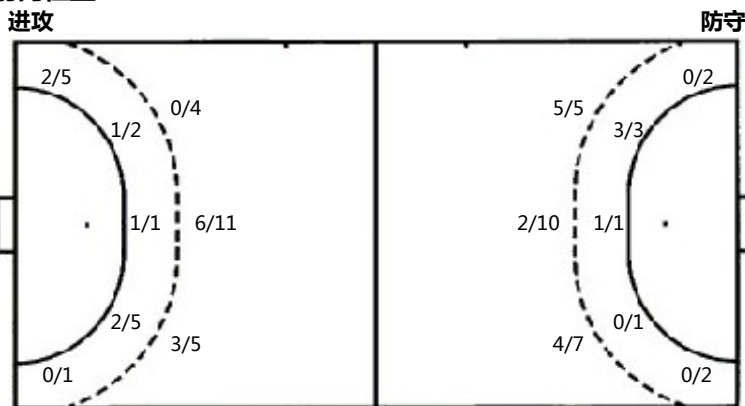
.合计

2/4	1/1	2/2
1/1		2/4
1/8		1/9

1/3		2/2
0/2		1/6

2/4	1/1	2/2
2/4		4/6
1/10		2/15

射门位置



7m球 2/2
快攻 4/7
突破 4/7
超远射 0/0
任意球 0/1

7m球 2/2
快攻 6/9
突破 3/4
超远射 0/0
任意球 2/3

射门统计

位置	得分	被救	射失	击柱	被射	合计	%
9m	9	7	2		2	20	45
6m	4	3	1			8	50
边射	2	2	1		1	6	33
7m	2					2	100
快攻	4	3				7	57
突破	4	2		1		7	57
任意球		1				1	
超远射							
合计	25	18	4	1	3	51	49