



中国手球协会
CHINESE HANDBALL ASSOCIATION

2022中国手球超级联赛 (男子)

滁州

预赛



个人/全队技术统计
场次 NO.4

山东 31.5 - 38.5 北京体彩
(18.0-18.0)(13.5-20.5)

2022-09-12 13:00
滁州国际手球馆

裁判: 许翔() / 王雨洋()

山东

#	运动员 姓名	进球/射门										进攻				防守			处罚			时间		
		合计	%	9m	6m	边射	7m	快攻	突破	任意球	超远射	助攻	助攻*	造7	失误	抢断	被造封球	警	2m	红	蓝			
4	鹿智豪																							00:00
5	刘天弛	4/8	50	0/3	1/1			1/1	2/3			1								1				31:35
6	王洋	2/3	66.67	1/1	1/1	0/1							1	1										00:00
7	贾晨浩	1/1	100					1/1								1								12:15
8	李亚洲																			1				13:37
9	杜忠浩	0/1	0						0/1															00:00
10	盖秀越	1/1	100					1/1								1								07:41
11	杨毅	9/18	50	7/15				1/1	1/2															00:00
12	刘在攀											1												26:58
13	刘振宇	3/4	75	3/4												1								12:14
15	杨家浩	1/2	50			1/2										1								12:12
16	于性哲											1												30:46
19	陈明浩	1/2	50	0/1				1/1								2								00:00
23	李硕	6/9	66.67	4/6	1/2					1/1						1				1				12:04
29	张志瀚	1/3	33.33	1/2						0/1						2				1				12:11
33	吴夏冰	0/1	0					0/1								1								14:25
	合计	29/53	54.72	16/32	3/4	1/3		5/6	3/6	1/2		3		1	14	1			2	1	1			03:05:58

守门员		救球 / 射门										时间
#	姓名	合计	%	9m	6m	边射	7m	快攻	突破	任意球	超远射	
12	刘在攀	7/27	25.93	1/2	2/6	0/1	1/1	1/13	1/3	1/1		26:58
16	于性哲	10/20	50	4/5	0/2	2/4		3/8		1/1		30:46
	合计	17/47	36.17	5/7	2/8	2/5	1/1	4/21	1/3	2/2		00:57:44



中国手球协会
CHINESE HANDBALL ASSOCIATION

2022中国手球超级联赛 (男子)

滁州
预赛



射门区域统计
场次 NO.4

山东 31.5 - 38.5 北京体彩
(18.0-18.0)(13.5-20.5)

2022-09-12 13:00
滁州国际手球馆

裁判: 许翔() / 王雨洋()

场上队员射门区域

4.鹿智豪

5.刘天弛

6.王洋

7.贾晨浩

8.李亚洲

9.杜忠浩

10.盖秀越

		1/1
		0/1
1/1		2/2

0/1		
1/1		1/1

1/1		

		0/1

	1/1	

11.杨毅

12.刘在攀
1击柱 2射失

13.刘振宇

15.杨家浩

16.于性哲

19.陈明浩

23.李硕

1/1		1/2
3/6		4/6

		1/1
		1/2
		1/1

	0/1	1/1

0/1		
1/1		

2/4	1/1	3/3

29.张志瀚

33.吴夏冰

.合计

		1/1

1/3		3/4
		1/4
9/14	2/3	13/15

1射失

1击柱 3射失 6被封

守门员封挡区域

12.刘在攀

16.于性哲

.合计

0/1	1/2	0/3
2/2		0/2
0/7	0/1	4/9

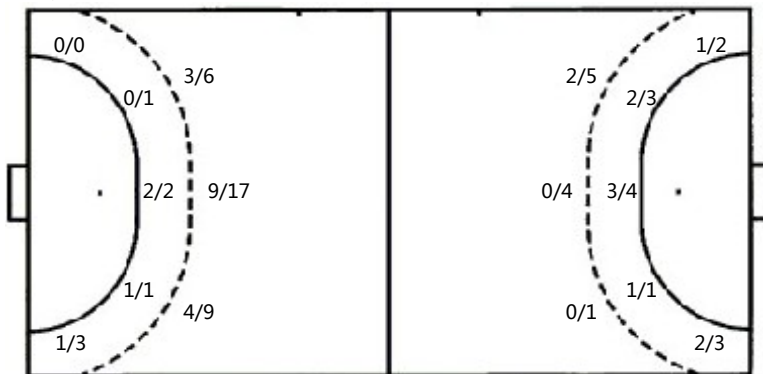
0/2	2/3	0/2
1/1	1/1	3/5
1/2	1/1	1/3

0/3	3/5	0/5
3/3	1/1	3/7
1/9	1/2	5/12

射门位置

进攻

防守



7m球 0/0
快攻 5/6
突破 3/6
超远射 0/0
任意球 1/2

7m球 0/1
快攻 17/21
突破 2/3
超远射 0/0
任意球 0/3

射门统计

位置	得分	被救	射失	击柱	被封	合计	%
9m	16	9	1	1	5	32	50
6m	3	1				4	75
边射	1	2				3	33
7m							
快攻	5		1			6	83
突破	3	2	1			6	50
任意球	1				1	2	50
超远射							
合计	29	14	3	1	6	53	55



中国手球协会
CHINESE HANDBALL ASSOCIATION

2022中国手球超级联赛 (男子)

滁州

预赛



射门区域统计
场次 NO.4

山东 31.5 - 38.5 北京体彩
(18.0-18.0)(13.5-20.5)

2022-09-12 13:00
滁州国际手球馆

裁判: 许翔() / 王雨洋()

北京体彩

运动员		进门/射门										进攻				防守			处罚			时间		
#	姓名	合计	%	9m	6m	边射	7m	快攻	突破	任意球	超远射	助攻	助攻*	造7	失误	抢球	被造	封球	警	2m	红		蓝	
1	刘继超														1									35:13
5	王晓峰	3/10	30	1/7	1/1			1/1		0/1					1			1						08:34
8	李旭	2/3	66.67					2/3							2			1						01:48
10	王哲一	2/4	50	1/1	0/1		0/1	1/1					1		1							1		08:42
12	高云健																							23:02
15	王鑫宇																							00:00
21	袁振典	2/3	66.67					1/2	1/1						2						1			10:59
27	杜俊林																							00:00
28	温新宇	5/6	83.33		1/1	1/2		3/3							1						1			05:58
31	刘帅	3/3	100		1/1			2/2							1		1	3						36:58
65	王鹏皓	8/10	80		1/1	1/2		6/7							1									08:37
66	庞佳明	4/8	50	0/1	1/1	1/1		1/2	1/2	0/1			1		1	1		1	1					11:57
68	逯明松	1/2	50		1/2										1	1								11:49
88	曹智栋	0/2		0/1						0/1					1									20:25
	合计	30/51	58.82	2/10	6/8	3/5	0/1	17/21	2/3	0/3			2		13	2	1	6	1	2	1			03:04:02

守门员		救球 / 射门										时间
#	姓名	合计	%	9m	6m	边射	7m	快攻	突破	任意球	超远射	
1	刘继超	9/26	34.62	5/17	1/3	2/2		0/2	1/2			35:13
12	高云健	5/16	31.25	4/8	0/1	0/1		0/2	1/3	0/1		23:02
15	王鑫宇	0/1						0/1				00:00
	合计											00:58:15



中国手球协会
CHINESE HANDBALL ASSOCIATION

2022中国手球超级联赛 (男子)

滁州
预赛



个人/全队技术统计
场次 NO.4

山东 31.5 - 38.5 北京体彩
(18.0-18.0)(13.5-20.5)

2022-09-12 13:00
滁州国际手球馆

裁判: 许翔() / 王雨洋()

Shot distribution by player

1.刘继超

5.王晓峰

8.李旭

10.王哲一

12.高云健

15.王鑫宇

21.袁振典

	1/1	
		1/2
1/1	0/1	0/1

		1/1
		1/2

2/2	0/1	
0/1		

		1/1
		1/2

27.杜俊林

28.温新宇
2射失 2被封

31.刘帅

65.王鹏皓

66.庞佳明

68.逯明松

88.曹智栋

1/1	0/1	1/1
		1/1
2/2		

1/1		2/2

	1/2	2/2
0/1		
2/2		3/3

		1/2
2/2	1/1	0/3

0/1		
		1/1

	0/1	
0/1		

.合计

3/3	2/5	5/5
0/3	0/1	4/7
8/9	1/2	7/12

2射失 2被封

Saves distribution goalkeepers

1.刘继超

12.高云健

15.王鑫宇

.合计

1/2		0/2
		3/4
2/8	1/2	2/8

1/1		1/2
3/5	0/1	0/7

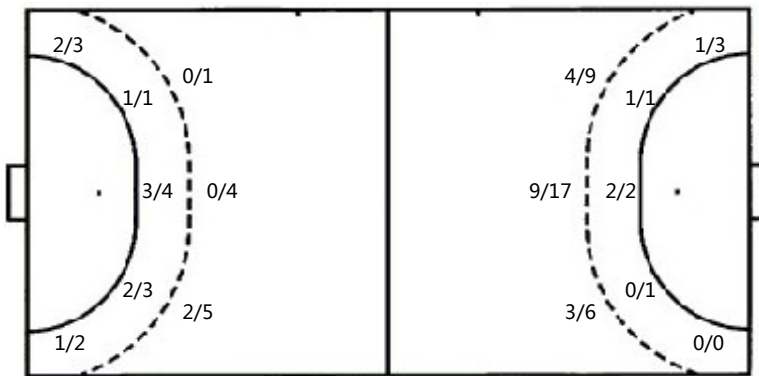
0/1		

2/3		1/4
		3/4
5/14	1/3	2/15

射门位置

进攻

防守



7m球 0/1
快攻 17/21
突破 2/3
超远射 0/0
任意球 0/3

7m球 0/0
快攻 5/6
突破 3/6
超远射 0/0
任意球 1/2

射门统计

位置	得分	被救	射失	击柱	被射	合计	%
9m	2	5	2		1	10	20
6m	6	2				8	75
边射	3	2				5	60
7m		1				1	
快攻	17	4				21	81
突破	2	1				3	67
任意球		2			1	3	
超远射							
合计	30	17	2		2	51	59