



中国手球协会
CHINESE HANDBALL ASSOCIATION

2022中国手球超级联赛 (男子)

福建三明

预赛



CHL

个人/全队技术统计
场次 NO.69

福建龙栖山泉 37.5 - 27.5 上海

(19.0-11.0)(18.5-16.5)

2023-02-16 20:00
人民体育公园体育馆

裁判: 程钰峰 / 王雨洋

福建龙栖山泉

#	运动员 姓名	进球/射门									进攻				防守			处罚			时间		
		合计	%	9m	6m	边射	7m	快攻	突破	任意球	超远射	助攻	助攻*	造7	失误	抢球	被造	封球	警	2m		红	蓝
3	尹吉祥																						05:46
6	刘大明	5/8	62.5		0/1	3/5		2/2							3								53:39
7	王海权																						00:00
10	宋朋强	4/7	57.14	1/3				0/1	2/2	1/1		1			2								45:40
11	赵文瑄	6/8	75		4/5			1/2	1/1					1	1	1			1				48:35
22	李昊达																						01:31
28	刘迈科											2			1								56:31
33	周训民	5/7	71.43	2/4				3/3				1	1	2	2	1				1			32:05
36	胡瀛	3/5	60	2/2	1/3							1			1								30:19
50	蓝心凯																						00:00
67	苑宾																1						10:58
73	孔德宇	4/5	80		2/2	0/1		2/2							2	1					1		51:53
77	蒋宇浩	5/7	71.43	1/2	0/1			2/2		2/2					2						1		50:57
82	刘颜硕														1								19:33
97	赖鹏程	1/1	100			1/1									1								04:14
99	李雨生																						00:00
	合计	33/48	68.75	6/11	7/12	4/7	2/2	8/10	5/5	1/1		5	1	2	16	3	2			1	3		06:51:41

守门员		救球 / 射门										时间
#	姓名	合计	%	9m	6m	边射	7m	快攻	突破	任意球	超远射	
28	刘迈科	20/43	46.51	5/13	9/17	3/3	0/2	2/6	1/2			56:31
99	李雨生	1/3	33.33	1/1	0/1				0/1			00:00
	合计	21/46	45.65	6/14	9/18	3/3	0/2	2/6	1/3			00:56:31

助攻* 未得分助攻



中国手球协会
CHINESE HANDBALL ASSOCIATION

2022中国手球超级联赛 (男子)

福建三明

预赛



CHL

射门区域统计
场次 NO.69

福建龙栖山泉 37.5 - 27.5 上海
(19.0-11.0)(18.5-16.5)

2023-02-16 20:00
人民体育公园体育馆

裁判: 程钰峰 / 王雨洋

场上队员射门区域

3.尹吉祥 6.刘大明 7.王海权 10.宋朋强 11.赵文瑄 22.李昊达 28.刘迈科

											0/1									
			1/2		0/1						1/1									
			4/4		0/1				2/2		1/2	4/5		2/2						

33.周训民 36.胡瀛 50.蓝心凯 1射失 67.苑宾 1射失 73.孔德宇 77.蒋宇浩 82.刘颜硕

		4/4										1/1			0/1					
					0/1										1/1					
1/1				0/1	3/3							1/1		2/2	4/5					

1击柱

97.赖鹏程 99.李雨生 .合计

						1/2		4/5
						2/3		1/3
1/1						17/19	0/1	8/10

1击柱 2射失 2被封

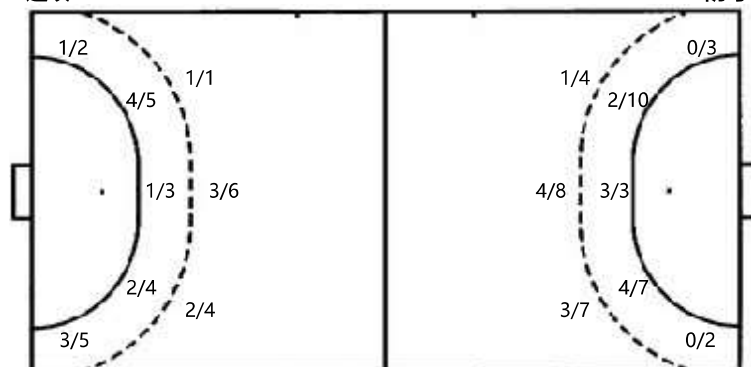
守门员封挡区域

28.刘迈科 99.李雨生 .合计

3/5	0/1	1/2				3/5	0/1	1/2
2/6	3/3	4/6	1/1			3/7	3/3	4/6
4/11	2/2	1/7			0/2	4/11	2/2	1/9

射门位置

进攻 防守



7m球	2/2	7m球	2/2
快攻	8/10	快攻	4/7
突破	5/5	突破	2/3
超远射	0/0	超远射	0/0
任意球	1/1	任意球	0/0

射门统计

位置	得分	被救	射失	击柱	被封	合计	%
9m	6	2	1		2	11	55
6m	7	5				12	58
边射	4	2		1		7	57
7m	2					2	100
快攻	8	1	1			10	80
突破	5					5	100
任意球	1					1	100
超远射							
合计	33	10	2	1	2	48	69



中国手球协会
CHINESE HANDBALL ASSOCIATION

2022中国手球超级联赛 (男子)

福建三明

预赛



CHL

射门区域统计
场次 NO.69

福建龙栖山泉 37.5 - 27.5 上海

(19.0-11.0)(18.5-16.5)

2023-02-16 20:00
人民体育公园体育馆

裁判: 程钰峰 / 王雨洋

上海

#	运动员 姓名	进门/射门								进攻				防守			处罚			时间					
		合计	%	9m	6m	边射	7m	快攻	突破	任意球	超远射	助攻	助攻*	造7	失误	抢球	被造	封球	警		2m	红	蓝		
1	张润民																							00:07	
2	陆骏杰	0/1				0/1								1				1							11:35
3	蒋嘉敏																	1							16:51
4	吴泽远	0/1																1							09:04
6	周倍仕	6/11	54.55	3/6	1/3		1/1			1/1				1			1	3	1				1		48:28
7	张立成	3/5	60		1/1					1/2	1/2						1	1	1				1	1	34:06
8	高震东	5/7	71.43		4/6					1/1							1	1	1	1	1		1		44:28
13	谢智超	2/6	33.33	0/3	1/1	0/1				1/1							1	1	1						43:30
14	沈吉磊	4/7	57.14	3/5	0/1					1/1				1	1		3	2				1			31:00
15	庄旭杰	1/2	50		1/1					0/1															36:30
19	陈世杰																								00:00
21	李瑞	0/2			0/1	0/1													1						12:49
22	陈辰																								48:02
23	李欣阳	0/1				0/1																			03:45
25	杨廷庆	4/10	40	2/4	1/4	0/1	1/1							1	1		1	3							44:52
26	王俊宏	0/3		0/1	0/2																				19:17
	合计	25/56	44.64	8/19	9/20	0/5	2/2	4/7	2/3					4	3	2	11	11	2	2	2	2	2		06:44:24

守门员		救球 / 射门											时间
#	姓名	合计	%	9m	6m	边射	7m	快攻	突破	任意球	超远射		时间
1	张润民	4/11	36.36	1/1	2/4	1/3	0/1	0/1	0/1				00:07
22	陈辰	6/32	18.75	1/7	3/8	1/3	0/1	1/8	0/4	0/1			48:02
	合计	10/43	23.26	2/8	5/12	2/6	0/2	1/9	0/5	0/1			00:48:09

助攻* 未得分助攻



中国手球协会
CHINESE HANDBALL ASSOCIATION

2022中国手球超级联赛 (男子)

福建三明

预赛



CHL

个人/全队技术统计
场次 NO.69

福建龙栖山泉 37.5 - 27.5 上海
(19.0-11.0)(18.5-16.5)

2023-02-16 20:00
人民体育公园体育馆

裁判: 程钰峰 / 王雨洋

Shot distribution by player

1.张润民

2.陆骏杰

3.蒋嘉敏

4.吴泽远

6.周倍仕

7.张立成

8.高震东

		0/1

1/3		1/1
2/2	0/1	
1/1		1/1

0/1		
	0/1	
1/1		2/2

1/1	1/1	
3/3	0/1	

13.谢智超

14.沈吉磊

15.庄旭杰

1射失
19.陈世杰

2射失
21.李瑞

22.陈辰

1击柱
23.李欣阳

0/1		
1/1	0/1	1/1

	0/1	2/3
1/1		1/1

0/1		1/1

0/2		

2射失
25.杨廷庆

1射失
26.王俊宏

.合计

1射失

		0/1
2/4		0/3
		2/2

0/1		

2/5	1/1	1/2
4/7	0/3	2/6
7/11	0/2	8/9

1击柱 1射失

2击柱 8射失

Saves distribution goalkeepers

1.张润民

22.陈辰

.合计

		1/1
0/1		1/2
0/4	1/1	1/2

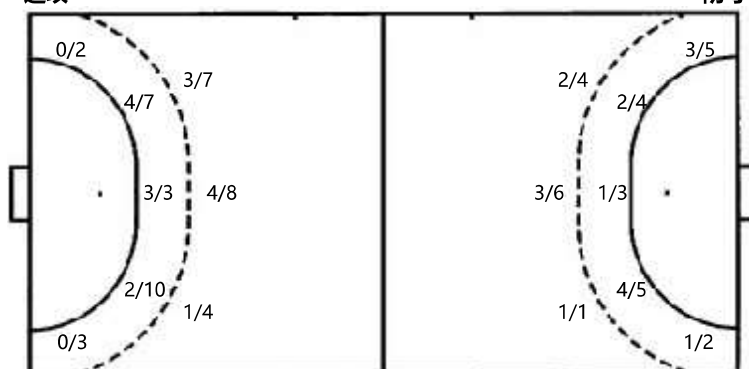
1/2		0/4
1/2		1/1
2/15		1/8

1/2		1/5
1/3		2/3
2/19	1/1	2/10

射门位置

进攻

防守



7m球 2/2
快攻 4/7
突破 2/3
超远射 0/0
任意球 0/0

7m球 2/2
快攻 8/10
突破 5/5
超远射 0/0
任意球 1/1

射门统计

位置	得分	被救	射失	击柱	被射	合计	%
9m	8	6	5			19	42
6m	9	9		2		20	45
边射		3	2			5	
7m	2					2	100
快攻	4	2	1			7	57
突破	2	1				3	67
任意球							
超远射							
合计	25	21	8	2		56	45