



中国手球协会
CHINESE HANDBALL ASSOCIATION

2022中国手球超级联赛 (男子)

滁州

预赛



个人/全队技术统计
场次 NO.6

安徽 27.0 - 37.5 上海
(16.0-14.5)(11.0-23.0)

2022-09-12 17:00
滁州国际手球馆

裁判: 徐健() / 戴丹妮()

安徽

运动员		进球/射门										进攻				防守			处罚			时间		
#	姓名	合计	%	9m	6m	边射	7m	快攻	突破	任意球	超远射	助攻	助攻*	造7	失误	抢球	被造	封球	警	2m	红		蓝	
5	崔陈宇	0/1	0	0/1																				00:00
7	张宇	7/17	41.18	1/6	1/2		0/2	1/2	4/5			2	1	1	2	2								51:52
9	徐宇航	2/3	66.67		0/1			2/2							1		2							16:40
15	赵琨鹏	1/2	50			0/1		1/1																00:41
16	丁浩然											1												38:14
19	李明																							06:30
24	徐安格	5/7	71.43	3/4	1/1			1/2							3	1		1						53:19
36	刘重明	1/3	33.33	0/2				1/1							1									03:22
39	朱明泽	0/1	0						0/1						1						2			31:22
41	邬剑宇	1/2	50		1/2										2									24:44
42	张瀚文	0/1	0					0/1							4									07:05
43	丁家顺	3/5	60		0/1	1/2		2/2							1						1			54:13
44	汪文俊	1/1	100						1/1						1						1			00:00
47	张志伟	0/1	0					0/1						2							2			32:20
50	吴毅豪	2/6	33.33	1/3	0/2			1/1							1									47:57
53	贾宇翔																							00:00
	合计	23/50	46	5/16	3/9	1/3	0/2	9/13	5/7			3	1	3	17	3	2	1		6				06:08:19

守门员		救球 / 射门										时间
#	姓名	合计	%	9m	6m	边射	7m	快攻	突破	任意球	超远射	
16	丁浩然	9/36	25	2/7	1/5	2/7		2/12	2/5			38:14
19	李明	1/5	20		0/1	1/1	0/2	0/1				06:30
	合计	10/41	24.39	2/7	1/6	3/8	0/2	2/13	2/5			00:44:44



中国手球协会
CHINESE HANDBALL ASSOCIATION

2022中国手球超级联赛 (男子)

滁州
预赛



射门区域统计
场次 NO.6

安徽 27.0 - 37.5 上海
(16.0-14.5)(11.0-23.0)

2022-09-12 17:00
滁州国际手球馆

裁判: 徐健() / 戴丹妮()

场上队员射门区域

5. 崔陈宇

7. 张宇

9. 徐宇航

15. 赵琨鹏

16. 丁浩然

19. 李明

24. 徐安格

0/1		

1/1	0/1	
1/1		0/3
1/2	0/1	4/5

0/1		
1/1		
	1/1	

		0/1
		1/1

1/1		1/1
1/1		
1/2	0/1	1/1

36. 刘重明

2击柱 1射失
39. 朱明泽

41. 邬剑宇

42. 张瀚文

43. 丁家顺

44. 汪文俊

47. 张志伟

		1/1
	0/1	

0/1		

1/2		

		0/1

0/1		0/1
1/1		2/2

		1/1

		0/1

1射失

50. 吴毅豪

53. 贾宇翔

.合计

1/4		1/1

1射失

2/4	0/1	3/3
4/6	0/1	0/7
4/10	1/3	9/10

2击柱 3射失

守门员封挡区域

16. 丁浩然

19. 李明

.合计

0/2	0/1	1/2
2/10		2/4
1/7	1/2	2/8

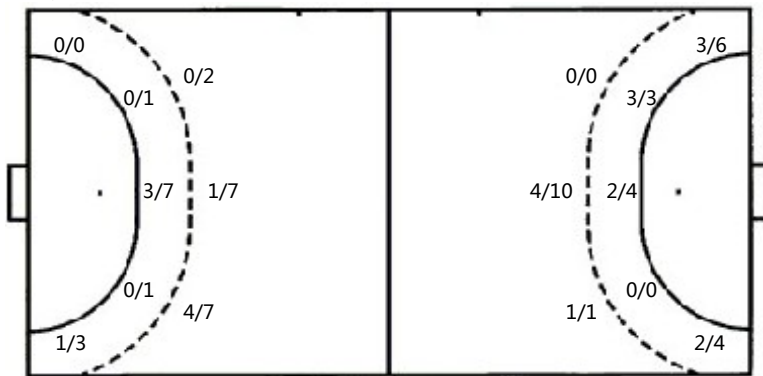
0/1		0/1
0/1		
	0/1	1/1

0/3	0/1	1/3
2/11		2/4
1/7	1/3	3/9

射门位置

进攻

防守



7m球 0/2
快攻 9/13
突破 5/7
超远射 0/0
任意球 0/0

7m球 2/3
快攻 11/13
突破 3/6
超远射 0/0
任意球 0/1

射门统计

位置	得分	被救	射失	击柱	被封	合计	%
9m	5	8	1	2		16	31
6m	3	5	1			9	33
边射	1	2				3	33
7m		1	1			2	
快攻	9	4				13	69
突破	5	2				7	71
任意球							
超远射							
合计	23	22	3	2		50	46



中国手球协会
CHINESE HANDBALL ASSOCIATION

2022中国手球超级联赛 (男子)

滁州
预赛



射门区域统计
场次 NO.6

安徽 27.0 - 37.5 上海
(16.0-14.5)(11.0-23.0)

2022-09-12 17:00
滁州国际手球馆

裁判: 徐健() / 戴丹妮()

上海

运动员		进门/射门										进攻				防守			处罚			时间		
#	姓名	合计	%	9m	6m	边射	7m	快攻	突破	任意球	超远射	助攻	助攻*	造7	失误	抢球	被造	封球	警	2m	红		蓝	
1	张润民																							00:00
2	陆俊杰	0/1				0/1																		00:00
3	蒋嘉敏																							00:00
4	吴泽远	1/1	100		1/1												1			1	1			26:41
6	周倍仕	1/4	25	0/2					1/1	0/1														00:00
7	张立成	3/5	60	1/1			1/1		1/3						2									30:00
8	高震东	1/4	25	0/2		0/1		1/1						1	2	2						1		26:56
11	蒋慧捷	2/2	100			1/1		1/1							1						1			30:13
13	谢智超	11/17	64.71	0/1	3/4	0/1	0/1	7/9	1/1				2		1		1							30:00
14	沈吉磊	5/7	71.43	3/4			1/1	1/1	0/1						2	1	1							30:00
15	庄旭杰	5/7	71.43			4/6		1/1							2						1			44:12
16	张逸豪																							53:59
18	董凯	2/3	66.67	1/1	1/2									1	1						1			34:27
22	陈辰																							00:41
	合计	31/51	60.78	5/11	5/7	5/10	2/3	11/13	3/6	0/1			2	2	11	3	3			1	4	1		05:07:09

守门员		救球 / 射门										时间
#	姓名	合计	%	9m	6m	边射	7m	快攻	突破	任意球	超远射	
1	张润民											00:00
16	张逸豪	17/38	44.74	5/10	5/8	2/3		3/11	2/6			53:59
22	陈辰	5/7	71.43	3/3			1/1	1/2	0/1			00:41
	合计											00:54:40

助攻* 未得分助攻



中国手球协会
CHINESE HANDBALL ASSOCIATION

2022中国手球超级联赛 (男子)

滁州
预赛



个人/全队技术统计
场次 NO.6

安徽 27.0 - 37.5 上海
(16.0-14.5)(11.0-23.0)

2022-09-12 17:00
滁州国际手球馆

裁判: 徐健() / 戴丹妮()

Shot distribution by player

1.张润民

2.陆骏杰

		0/1

3.蒋嘉敏

4.吴泽远

	1/1	

6.周倍仕

1/2		

7.张立成

		1/1
1/1		1/2

8.高震东

1/1	0/1	

11.蒋慧捷

1/1		
1/1		

13.谢智超

1/1		
4/5		1/1
1/1	1/1	3/5

1击柱 1射失 1被封

14.沈吉磊

1/1		
2/2		
1/1		1/2

1射失

15.庄旭杰

1/1		
1/2		
1/1		2/2

1击柱

16.张逸豪

18.董凯

	1/1	1/1
		0/1

22.陈辰

.合计

3/3	1/1	2/3
9/11		2/4
6/7	2/3	6/9

4击柱 5射失 1被封

Saves distribution goalkeepers

1.张润民

16.张逸豪

1/3		0/2
2/6		6/6
5/9	2/3	1/9

22.陈辰

1/1	1/1	0/1
	1/1	1/1
1/1		0/1

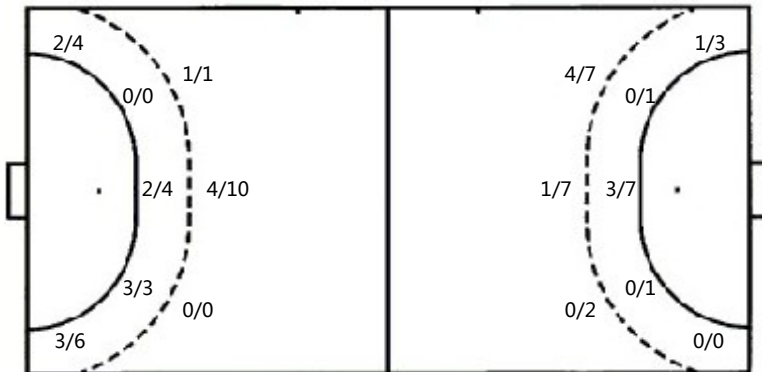
.合计

2/4	1/1	0/3
2/6	1/1	7/7
6/10	2/3	1/10

射门位置

进攻

防守



7m球 2/3
快攻 11/13
突破 3/6
超远射 0/0
任意球 0/1

7m球 0/2
快攻 9/13
突破 5/7
超远射 0/0
任意球 0/0

射门统计

位置	得分	被救	射失	击柱	被封	合计	%
9m	5	2	4			11	45
6m	5	1			1	7	71
边射	5	3		2		10	50
7m	2			1		3	67
快攻	11	2				13	85
突破	3	2	1			6	50
任意球				1		1	
超远射							
合计	31	10	5	4	1	51	61