



中国手球协会  
CHINESE HANDBALL ASSOCIATION

# 2022中国手球超级联赛 (男子)

福建三明

预赛



CHL

个人/全队技术统计  
场次 NO.76

天津鑫源商贸 34.0 - 39.5 北京体彩  
(13.0-21.0)(21.0-18.5)

2023-02-18 17:00  
人民体育公园体育馆

裁判: 许翔 / 刘禹(CHN)

## 天津鑫源商贸

#	运动员 姓名	进球/射门									进攻				防守			处罚			时间			
		合计	%	9m	6m	边射	7m	快攻	突破	任意球	超远射	助攻	助攻*	造7	失误	抢球	被造	封球	警	2m		红	蓝	
1	董轩硕																							00:00
3	魏雨童	6/6	100		3/3			3/3									2		1					55:44
4	刘雪东	10/19	52.63	5/11	1/2	0/1	3/3		1/2					5										35:41
6	赵晨阳	1/1	100			1/1								1	1	1	1							60:00
8	曹悦	1/2	50	1/2										4	1									30:53
10	苏尧	0/3	0	0/2					0/1					2										60:00
12	杨峻										2			1										26:33
14	李海龙	4/4	100		3/3			1/1			3	1		1		1	3							53:24
16	刘宗其																							03:24
25	张震																							00:00
31	韩金祝																							00:00
33	戴云鹏																							00:00
35	朱恒辰																							00:00
44	周群																							04:15
55	王晓琪	9/17	52.94	2/5	3/5	2/3	0/1	2/3			2			4										30:00
69	赵文智																							00:00
	合计	31/52	59.62	8/20	10/13	3/5	3/4	6/7	1/3		7	1		18	2	4	4	1						05:59:54

守门员		救球 / 射门										时间
#	姓名	合计	%	9m	6m	边射	7m	快攻	突破	任意球	超远射	
1	董轩硕											00:00
12	杨峻	11/41	26.83	6/11	1/5	3/7		1/14	0/2	0/2		26:33
16	刘宗其	3/5	60	1/2	0/1			2/2				03:24
	合计	14/46	30.43	7/13	1/6	3/7		3/16	0/2	0/2		00:29:57

助攻\* 未得分助攻



中国手球协会  
CHINESE HANDBALL ASSOCIATION

# 2022中国手球超级联赛 (男子)

福建三明

预赛



CHL

射门区域统计  
场次 NO.76

天津鑫源商贸 34.0 - 39.5 北京体彩  
(13.0-21.0)(21.0-18.5)

2023-02-18 17:00  
人民体育公园体育馆

裁判: 许翔 / 刘禹(CHN)

## 场上队员射门区域

1.董轩硕

3.魏雨童

4.刘雪东

6.赵晨阳

8.曹悦

10.苏尧

12.杨峻


2/2		4/4

1/2		1/1
		4/5
1/1	0/1	3/4

		1/1

1/1		
0/1		

	0/1	


14.李海龙

16.刘宗其

25.张震

31.韩金祝

33.戴云鹏

35.朱恒辰

44.周群

		1/1
2/2		1/1







55.王晓琪

69.赵文智

.合计

1/1		
2/2		2/4
		4/6


3/4		1/1
2/2	0/1	8/11
5/6	0/1	12/15

2击柱 1射失 1被封

4击柱 3射失 4被封

## 守门员封挡区域

1.董轩硕

12.杨峻

16.刘宗其

.合计


1/4	0/1	0/2
1/1		2/2
2/9	3/4	2/18

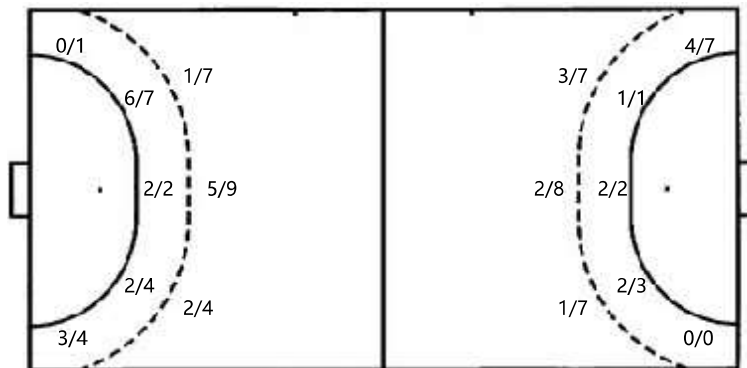
0/1		
0/1	1/1	2/2

1/5	0/1	0/2
1/1		2/2
2/10	4/5	4/20

## 射门位置

进攻

防守



7m球

3/4

快攻

6/7

突破

1/3

超远射

0/0

任意球

0/0

7m球

0/0

快攻

13/18

突破

2/2

超远射

0/0

任意球

2/3

## 射门统计

位置	得分	被救	射失	击柱	被封	合计	%
9m	8	3	3	2	4	20	40
6m	10	3				13	77
边射	3	1		1		5	60
7m	3	1				4	75
快攻	6			1		7	86
突破	1	2				3	33
任意球							
超远射							
合计	31	10	3	4	4	52	60



中国手球协会  
CHINESE HANDBALL ASSOCIATION

# 2022中国手球超级联赛 (男子)

福建三明

预赛



CHL

射门区域统计  
场次 NO.76

天津鑫源商贸 34.0 - 39.5 北京体彩  
(13.0-21.0)(21.0-18.5)

2023-02-18 17:00  
人民体育公园体育馆

裁判: 许翔 / 刘禹(CHN)

## 北京体彩

#	运动员 姓名	射门/射球										进攻				防守			处罚			时间		
		合计	%	9m	6m	边射	7m	快攻	突破	任意球	超远射	助攻	助攻*	造7	失误	抢球	被造	封球	警	2m	红		蓝	
1	刘继超																							46:44
5	王晓峰	6/14	42.86	2/9	2/2			1/1	1/1	0/1				1		1	2							46:19
8	李旭																					2		45:33
10	王哲一	3/4	75	1/2				2/2								1	2						1	41:49
12	高云健																							11:45
15	王鑫宇																							00:05
21	袁振典																							00:00
23	王军程	3/5	60	1/3										1				1				1		40:51
26	魏昂	3/3	100					2/2	1/1							1								38:14
27	杜俊林																							00:00
28	温新宇	0/1						0/1																13:57
31	刘帅	1/2	50					1/2														1		14:23
65	王鹏皓	7/11	63.64	0/1	1/1	3/5		3/4						3	1		5	2						49:03
66	庞佳明	1/2	50					1/2									1	1						30:23
68	逯明松	5/10	50	2/5	0/1	1/2		2/2								1	2							24:30
88	曹智栋	3/6	50	0/2	2/2			1/2							1	1	1	1						14:20
	合计	32/58	55.17	6/22	5/6	4/7		13/18	2/2	2/3				4	3	4	12	7				4	1	06:57:56

守门员		救球 / 射门										时间
#	姓名	合计	%	9m	6m	边射	7m	快攻	突破	任意球	超远射	
1	刘继超	9/32	28.13	3/10	2/10	1/3	1/3	0/3	2/3			46:44
12	高云健	1/7	14.29	0/1	1/2	0/1		0/3				11:45
15	王鑫宇	0/2			0/1			0/1				00:05
	合计	10/41	24.39	3/11	3/13	1/4	1/4	0/6	2/3			00:58:34

助攻\* 未得分助攻



中国手球协会  
CHINESE HANDBALL ASSOCIATION

# 2022中国手球超级联赛 (男子)

福建三明

预赛



CHL

个人/全队技术统计  
场次 NO.76

天津鑫源商贸 34.0 - 39.5 北京体彩  
(13.0-21.0)(21.0-18.5)

2023-02-18 17:00  
人民体育公园体育馆

裁判: 许翔 / 刘禹(CHN)

## Shot distribution by player

1.刘继超

5.王晓峰

8.李旭

10.王哲一

12.高云健

15.王鑫宇

21.袁振典


1/2		
1/1	0/2	4/4


1/1		2/2




23.王军程

3射失 2被封  
26.魏昂

27.杜俊林

28.温新宇

31.刘帅

65.王鹏皓

66.庞佳明

0/1		3/3

2/2		
1/1		



		1/2

		1/1
		0/1
2/2	0/1	4/4

	1/1	0/1

1射失  
68.逯明松

88.曹智栋

.合计

1击柱

1击柱 1射失

1/1	1/1	1/1
		0/1
2/3		0/1

0/1		
1/1	0/1	2/3

4/5	1/1	2/2
0/1		0/2
8/10	1/5	16/20

1射失 1被封

2击柱 6射失 4被封

## Saves distribution goalkeepers

1.刘继超

12.高云健

15.王鑫宇

.合计

1/4		0/1
0/2	1/1	2/7
1/5	1/1	3/11

		1/2
0/1		0/4

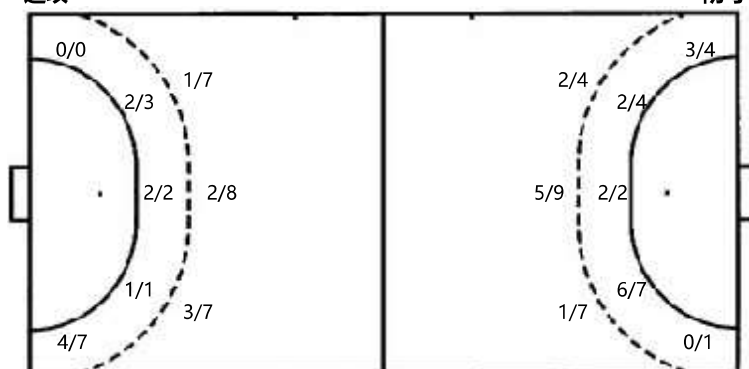
		0/2

1/4		0/1
0/2	1/1	3/11
1/6	1/1	3/15

## 射门位置

进攻

防守



7m球	0/0
快攻	13/18
突破	2/2
超远射	0/0
任意球	2/3

7m球	3/4
快攻	6/7
突破	1/3
超远射	0/0
任意球	0/0

## 射门统计

位置	得分	被救	射失	击柱	被射	合计	%
9m	6	7	5		4	22	27
6m	5	1				6	83
边射	4	3				7	57
7m							
快攻	13	3		2		18	72
突破	2					2	100
任意球	2		1			3	67
超远射							
合计	32	14	6	2	4	58	55