



中国手球协会  
CHINESE HANDBALL ASSOCIATION

## 2022中国手球超级联赛 (男子)

福建三明

预赛



个人/全队技术统计  
场次 NO.79

山东 29.0 - 24.5 福建龙栖山泉

(16.5-10.5)(12.5-14.0)

2023-02-19 15:00  
人民体育公园体育馆

裁判: 徐健 / 周云磊

### 山东

#	运动员 姓名	进球/射门										进攻				防守			处罚			时间		
		合计	%	9m	6m	边射	7m	快攻	突破	任意球	超远射	助攻	助攻*	造7	失误	抢球	被造	封球	警	2m	红		蓝	
1	周铁程																							00:08
5	刘天驰	1/1	100						1/1						2	2		1				1		33:21
6	王洋	1/3	33.33		1/1	0/1		0/1							1	2					1	1		36:27
8	李亚洲																							00:00
9	杜忠浩	1/2	50		1/2																			19:56
10	盖秀越	2/3	66.67			1/2		1/1									1					1		30:00
11	杨毅	9/15	60	4/6	1/2		0/1	1/1	1/1	2/3	0/1	1		1	2	1								60:00
13	刘振宇																							00:00
15	杨家浩	6/7	85.71	0/1	3/3	1/1		2/2						1	1							1		29:14
16	于性哲	1/1	100								1/1					2								52:17
17	赵元													1										30:00
19	陈明浩																							00:00
23	李硕	5/8	62.5	2/3	1/2		1/1	1/1		0/1						3						2		29:58
33	吴夏冰													1	3		1				1	1		30:03
37	白光宇																					2		19:11
96	王钟彬																							00:00
	合计	26/40	65	6/10	7/10	2/4	1/2	5/6	2/2	2/4	1/2	1		7	15	2	2				2	9		06:10:35

守门员		救球 / 射门										时间
#	姓名	合计	%	9m	6m	边射	7m	快攻	突破	任意球	超远射	
1	周铁程	1/2	50				1/1	0/1				00:08
16	于性哲	12/33	36.36	2/3	5/13	0/4	1/5	3/6				52:17
	合计	13/35	37.14	2/3	5/13	0/4	2/6	3/7		1/2		00:52:25

助攻\* 未得分助攻



中国手球协会  
CHINESE HANDBALL ASSOCIATION

# 2022中国手球超级联赛 (男子)

福建三明

预赛



射门区域统计  
场次 NO.79

山东 29.0 - 24.5 福建龙栖山泉  
(16.5-10.5)(12.5-14.0)

2023-02-19 15:00  
人民体育公园体育馆

裁判: 徐健 / 周云磊

## 场上队员射门区域

1.周铁程

5.刘天驰

6.王洋

8.李亚洲

9.杜忠浩

10.盖秀越

11.杨毅


		1/1

1/1		


1/1		
0/1		

1/1		1/1

2/2		
		2/3
4/4	0/2	1/2

13.刘振宇

15.杨家浩

16.于性哲  
1击柱 1射失

17.赵元

19.陈明浩

23.李硕  
1击柱

33.吴夏冰  
1射失 1被封


2/2		1/1
1/1		
		2/2

		1/1



		1/1
3/5		1/2


37.白光宇

96.王钟彬

.合计



4/4		2/2
2/2		3/4
9/12	0/2	6/8

2击柱 2射失 2被封

## 守门员封挡区域

1.周铁程

16.于性哲

.合计

1/2		

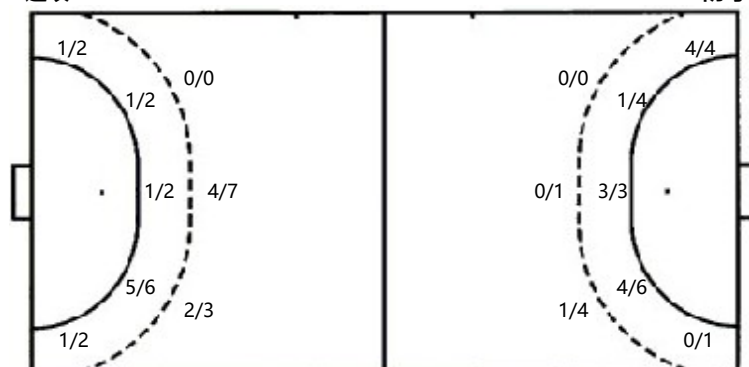
1/3		
2/3		0/3
5/12	1/2	3/10

1/3		
2/3		0/3
6/14	1/2	3/10

## 射门位置

进攻

防守



7m球 1/2  
快攻 5/6  
突破 2/2  
超远射 1/2  
任意球 2/4

7m球 4/7  
快攻 4/8  
突破 0/0  
超远射 0/0  
任意球 1/2

## 射门统计

位置	得分	被救	射失	击柱	被封	合计	%
9m	6	2	1		1	10	60
6m	7	3				10	70
边射	2			2		4	50
7m	1	1				2	50
快攻	5		1			6	83
突破	2					2	100
任意球	2	1			1	4	50
超远射	1	1				2	50
合计	26	8	2	2	2	40	65



中国手球协会  
CHINESE HANDBALL ASSOCIATION

# 2022中国手球超级联赛 (男子)

福建三明

预赛



射门区域统计  
场次 NO.79

山东 29.0 - 24.5 福建龙栖山泉

(16.5-10.5)(12.5-14.0)

2023-02-19 15:00  
人民体育公园体育馆

裁判: 徐健 / 周云磊

## 福建龙栖山泉

#	运动员 姓名	射门/射球									进攻				防守			处罚			时间			
		合计	%	9m	6m	边射	7m	快攻	突破	任意球	超远射	助攻	助攻*	造7	失误	抢球	被造	封球	警	2m		红	蓝	
3	尹吉祥																							00:00
5	姜秉轩																							00:00
6	刘大明	2/5	40		0/2	2/2		0/1							4									60:00
7	王海权																							00:00
10	宋朋强	1/5	20	0/2			1/1	0/1		0/1		1			1	1								57:58
11	赵文瑄	4/5	80		2/3			2/2						2	1		3							22:33
22	李昊达																							00:00
28	刘迈科																							30:00
33	周训民	3/5	60	1/2	1/1			0/1		1/1											2			28:00
36	胡瀛	3/3	100		2/2	1/1					1			2	2	2								37:30
67	苑宾																				1			08:16
73	孔德宇	4/6	66.67		2/2	0/1	1/2	1/1						1		1								58:14
77	蒋宇浩	4/9	44.44	0/1	1/3	1/1	2/4							3		1	2		1					50:04
82	刘颜硕																							00:00
97	赖鹏程	1/2	50					1/2																00:00
99	李雨生																							00:00
	合计	22/40	55	1/5	8/13	4/5	4/7	4/8		1/2		2		2	12	3	7	2		4				05:52:35

守门员		救球 / 射门											时间
#	姓名	合计	%	9m	6m	边射	7m	快攻	突破	任意球	超远射		
28	刘迈科	8/34	23.53	2/8	3/10	0/2	1/2	0/5	0/2	1/3	1/2	30:00	
99	李雨生											00:00	
	合计	8/34	23.53	2/8	3/10	0/2	1/2	0/5	0/2	1/3	1/2	00:30:00	

助攻\* 未得分助攻



中国手球协会  
CHINESE HANDBALL ASSOCIATION

# 2022中国手球超级联赛 (男子)

福建三明

预赛



个人/全队技术统计  
场次 NO.79

山东 29.0 - 24.5 福建龙栖山泉  
(16.5-10.5)(12.5-14.0)

2023-02-19 15:00  
人民体育公园体育馆

裁判: 徐健 / 周云磊

## Shot distribution by player

3.尹吉祥

5.姜秉轩

6.刘大明

7.王海权

10.宋朋强

11.赵文瑄

22.李昊达



1/2		
0/1		
1/1		


0/4		1/1

2/3		2/2


28.刘迈科

33.周训民

1击柱  
36.胡瀛

67.苑宾

73.孔德宇

77.蒋宇浩

82.刘颜硕


		1/1
1/1		1/2

		1/1
		2/2


1/1		
		1/1
1/1	0/1	1/1

3/4	1/1	0/2


97.赖鹏程

1击柱  
99.李雨生

.合计

1射失

1击柱 1射失

1/2		


2/3		
1/3		3/3
8/14	1/2	7/10

3击柱 2射失

## Saves distribution goalkeepers

28.刘迈科

99.李雨生

.合计

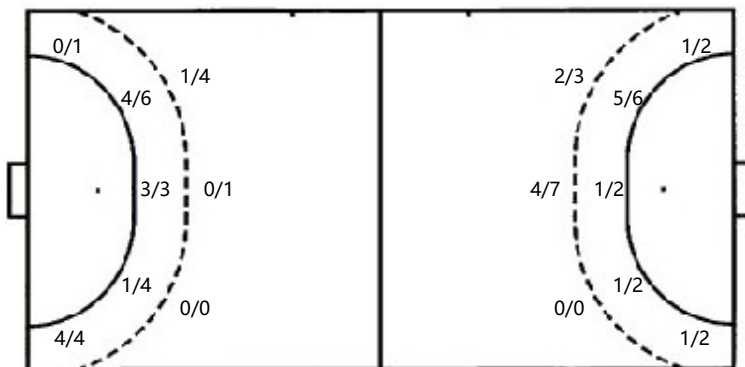
0/4		0/2
0/2		1/4
3/12	2/2	2/8


0/4		0/2
0/2		1/4
3/12	2/2	2/8

## 射门位置

进攻

防守



7m球 4/7  
快攻 4/8  
突破 0/0  
超远射 0/0  
任意球 1/2

7m球 1/2  
快攻 5/6  
突破 2/2  
超远射 1/2  
任意球 2/4

## 射门统计

位置	得分	被救	射失	击柱	被射	合计	%
9m	1	2	1	1		5	20
6m	8	5				13	62
边射	4		1			5	80
7m	4	2		1		7	57
快攻	4	3		1		8	50
突破							
任意球	1	1				2	50
超远射							
合计	22	13	2	3		40	55