



中国手球协会
CHINESE HANDBALL ASSOCIATION

2022中国手球超级联赛 (男子)

福建三明

预赛



个人/全队技术统计
场次 NO.80

北京体彩 30.5 - 21.0 山西平遥古城

(15.0-10.0)(15.5-11.0)

2023-02-19 17:00
人民体育公园体育馆

裁判: 程钰峰 / 王雨洋

北京体彩

#	运动员 姓名	进球/射门									进攻				防守			处罚			时间				
		合计	%	9m	6m	边射	7m	快攻	突破	任意球	超远射	助攻	助攻*	造7	失误	抢球	被造	封球	警	2m		红	蓝		
1	刘继超																							56:28	
5	王晓峰	3/7	42.86	2/4		0/1			1/2					1			1	1					1	42:39	
8	李旭	2/2	100		2/2																		2	46:48	
10	王哲一	6/8	75		1/1	1/1	2/2	0/1	2/3					3			6						3	44:30	
12	高云健																							00:00	
15	王鑫宇																							00:00	
21	袁振典																							00:00	
23	王军程	2/7	28.57	0/2	1/1	1/1	0/1		0/2					1			2						1	47:45	
26	魏昂	7/9	77.78	0/1		4/4		2/3	1/1							1	3	1						37:23	
27	杜俊林																							00:00	
28	温新宇																1	1						09:15	
31	刘帅	1/2	50		0/1				1/1														2	1	06:59
65	王鹏皓	3/5	60	0/1	0/1	2/2			1/1					2			1	1						45:51	
66	庞佳明	2/3	66.67	1/1					1/1								1						2	1	15:02
68	逯明松																								00:00
88	曹智栋	1/3	33.33	1/1					0/1								1								14:33
	合计	27/46	58.7	4/10	4/6	8/9	2/3	5/8	4/8	0/2				7		1	16	4	3	7	1	3			06:07:13

守门员		救球 / 射门											时间
#	姓名	合计	%	9m	6m	边射	7m	快攻	突破	任意球	超远射		
1	刘继超	15/33	45.45	4/9	4/7	2/4	1/1	2/6	2/6			56:28	
12	高云健											00:00	
15	王鑫宇	1/2	50		1/2							00:00	
	合计	16/35	45.71	4/9	5/9	2/4	1/1	2/6	2/6			00:56:28	

助攻* 未得分助攻



中国手球协会
CHINESE HANDBALL ASSOCIATION

2022中国手球超级联赛 (男子)

福建三明

预赛



射门区域统计
场次 NO.80

北京体彩 30.5 - 21.0 山西平遥古城
(15.0-10.0)(15.5-11.0)

2023-02-19 17:00
人民体育公园体育馆

裁判: 程钰峰 / 王雨洋

场上队员射门区域

1.刘继超

5.王晓峰

8.李旭

10.王哲一

12.高云健

15.王鑫宇

21.袁振典

1/2		0/1
1/2		1/1

1/1		1/1

1/1		
1/1	1/1	2/2
1/1	0/2	

23.王军程

26.魏昂

27.杜俊林

28.温新宇

31.刘帅

65.王鹏皓

66.庞佳明

	1/1	
1/2		
0/1		0/3

	1/2	1/1
		3/3
1/1		1/1

		1/2

1/1	1/1	
1/1	0/1	

1/1		1/1

68.透明松

88.曹智栋

.合计

1射失

1射失

		1/1
0/1		

2/2	3/4	1/1
5/7	1/2	7/8
4/7	0/2	4/8

1射失

3射失 2被封

守门员封挡区域

1.刘继超

12.高云健

15.王鑫宇

.合计

2/5	3/3	4/7
1/9	2/3	3/6

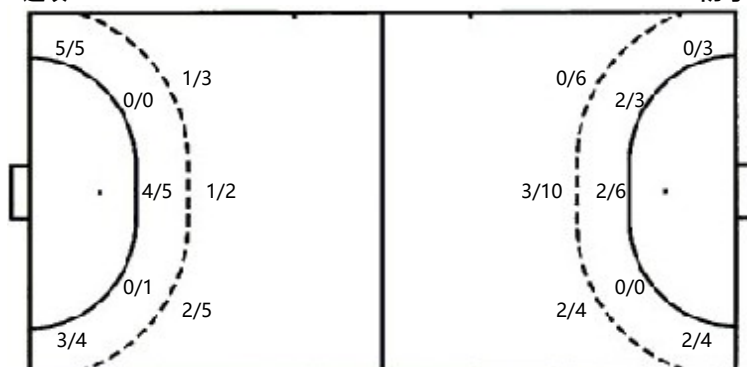
1/1		
0/1		

3/6	3/3	4/7
1/10	2/3	3/6

射门位置

进攻

防守



7m球 2/3
快攻 5/8
突破 4/8
超远射 0/0
任意球 0/2

7m球 0/1
快攻 4/8
突破 4/6
超远射 0/0
任意球 0/0

射门统计

位置	得分	被救	射失	击柱	被封	合计	%
9m	4	3	1		2	10	40
6m	4	2				6	67
边射	8	1				9	89
7m	2	1				3	67
快攻	5	2	1			8	63
突破	4	4				8	50
任意球		1	1			2	
超远射							
合计	27	14	3		2	46	59



中国手球协会
CHINESE HANDBALL ASSOCIATION

2022中国手球超级联赛 (男子)

福建三明

预赛



射门区域统计
场次 NO.80

北京体彩 30.5 - 21.0 山西平遥古城
(15.0-10.0)(15.5-11.0)

2023-02-19 17:00
人民体育公园体育馆

裁判: 程钰峰 / 王雨洋

山西平遥古城

#	运动员 姓名	进门/射门								进攻				防守			处罚			时间			
		合计	%	9m	6m	边射	7m	快攻	突破	任意球	超远射	助攻	助攻*	造7	失误	抢球	被造	封球	警		2m	红	蓝
1	鲁世豪																						06:28
7	任健豪	1/5	20	0/2			0/1		1/2					1	1				1	1			48:04
8	薛瑞寒	1/3	33.33	0/1	0/1			1/1						1									12:22
9	杨明轩	0/2				0/1		0/1															20:54
12	刘振毅																						00:00
13	高鑫	7/11	63.64	4/7				1/1	2/3					1	2								35:22
14	张欣耀	2/5	40	1/3		1/2							1		2								33:37
15	宋子阳	2/3	66.67			1/2			1/1						1						2		44:54
16	韩乐斌														2								29:02
18	王振兴	1/3	33.33	0/1	1/1			0/1				1			1								03:57
20	刘文东	2/3	66.67	0/1	2/2										1								42:35
21	张智超	0/1				0/1																	31:50
23	马麟																						00:00
27	栗圣珂	1/5	20		1/4			0/1							3						1		11:03
28	李泳江																						07:19
35	段鹏	2/10	20	0/5	0/1	0/1		2/3				1	2	1			1						17:27
	合计	19/51	37.25	5/20	4/9	2/7	0/1	4/8	4/6			2	3	3	14		1	2	1	2			05:44:54

守门员		救球 / 射门											时间
#	姓名	合计	%	9m	6m	边射	7m	快攻	突破	任意球	超远射		
1	鲁世豪	2/6	33.33	0/1		0/1	1/3		1/1			06:28	
12	刘振毅	5/15	33.33	2/5	0/2	1/3		1/3	1/2			00:00	
16	韩乐斌	7/20	35	1/1	2/4	0/5		1/4	2/5	1/1		29:02	
	合计	14/41	34.15	3/7	2/6	1/9	1/3	2/7	4/8	1/1		00:35:30	

助攻* 未得分助攻



中国手球协会
CHINESE HANDBALL ASSOCIATION

2022中国手球超级联赛 (男子)

福建三明

预赛



个人/全队技术统计
场次 NO.80

北京体彩 30.5 - 21.0 山西平遥古城
(15.0-10.0)(15.5-11.0)

2023-02-19 17:00
人民体育公园体育馆

裁判: 程钰峰 / 王雨洋

Shot distribution by player

1.鲁世豪

7.任健豪

8.薛瑞寒

9.杨明轩

12.刘振毅

13.高鑫

14.张欣耀

		0/1
1/1		0/1

	0/1	1/1

0/1		

1/1		1/2
3/3	1/2	1/1

0/1		1/1
0/1	0/1	1/1

15.宋子阳

16.韩乐斌
1射失 1被封

18.王振兴

20.刘文东
1击柱

21.张智超

23.马麟

27.栗圣珂

1/1	0/1	
		1/1

1/1		

2/2		

0/1	0/1	0/1
1/1		0/1

28.李泳江

35.段鹏

2射失
.合计

1击柱

		0/1
1/1		0/1

3/6	0/3	3/7
9/10	1/3	3/6

2击柱 2射失 2被封

4击柱 5射失 7被封

Saves distribution goalkeepers

1.鲁世豪

12.刘振毅

16.韩乐斌

.合计

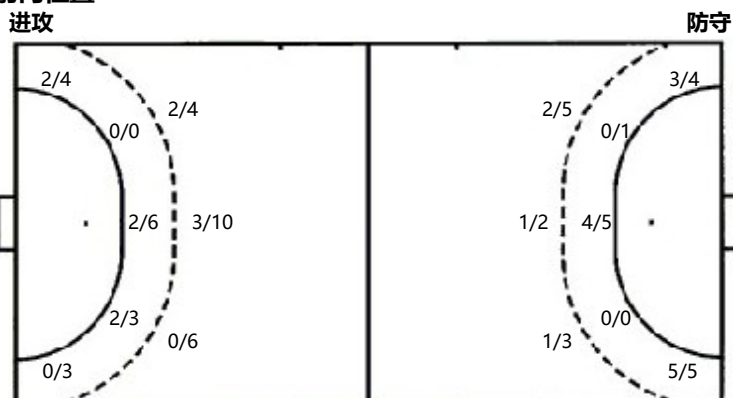
1/2	0/1	0/1
1/2		

0/1	1/2	
1/2		0/3
1/3		2/4

0/1	0/2	0/1
0/3	1/1	1/4
1/2	2/2	2/4

0/2	1/4	0/1
2/7	1/2	1/8
3/7	2/2	4/8

射门位置



7m球 0/1
快攻 4/8
突破 4/6
超远射 0/0
任意球 0/0

7m球 2/3
快攻 5/8
突破 4/8
超远射 0/0
任意球 0/2

射门统计

位置	得分	被救	射失	击柱	被封	合计	%
9m	5	4	4		7	20	25
6m	4	5				9	44
边射	2	2		3		7	29
7m		1				1	
快攻	4	2	1	1		8	50
突破	4	2				6	67
任意球							
超远射							
合计	19	16	5	4	7	51	37