



中国手球协会
CHINESE HANDBALL ASSOCIATION

2022中国手球超级联赛 (男子)

福建三明

预赛



个人/全队技术统计
场次 NO.81

天津鑫源商贸 34.0 - 24.0 安徽
(15.0-13.0)(19.0-11.0)

2023-02-19 20:00
人民体育公园体育馆

裁判: 张智伟 / 马安兴

天津鑫源商贸

#	运动员 姓名	进球/射门									进攻				防守			处罚			时间			
		合计	%	9m	6m	边射	7m	快攻	突破	任意球	超远射	助攻	助攻*	造7	失误	抢球	被造	封球	警	2m		红	蓝	
1	董轩硕																							00:00
3	魏雨童	2/5	40		2/5												1	2						56:09
4	刘雪东	6/10	60	1/2	3/4	1/2		1/1		0/1										1				32:05
6	赵晨阳	5/14	35.71		1/7	0/1		3/4	1/2					1	3	1	1							59:41
8	曹悦	6/7	85.71		0/1		3/3	1/1	2/2						1		1							37:02
10	苏尧	7/11	63.64	0/2	4/5	2/2			1/2						1									30:00
12	杨峻														1									24:11
14	李海龙	1/4	25		0/3				1/1			1	1		5	1		1						21:10
16	刘宗其																							05:47
25	张震																							00:00
31	韩金祝	1/2	50		0/1				1/1															00:00
33	戴云鹏														1									00:00
35	朱恒辰	0/1	0	0/1																				00:00
44	周群	0/1	0		0/1																			00:00
55	王晓琪	3/6	50	0/2	2/2	1/2									1						1			32:13
69	赵文智																							00:00
	合计	31/61	50.82	1/7	12/29	4/7	3/3	5/6	6/8	0/1		1	1	1	13	2	3	3		2				04:58:18

守门员		救球 / 射门											时间
#	姓名	合计	%	9m	6m	边射	7m	快攻	突破	任意球	超远射		
1	董轩硕											00:00	
12	杨峻	12/28	42.86	2/4	4/8	3/7	0/1	2/7		1/1		24:11	
16	刘宗其	0/4			0/1			0/3				05:47	
	合计	12/32	37.5	2/4	4/9	3/7	0/1	2/10		1/1		00:29:58	

助攻* 未得分助攻



中国手球协会
CHINESE HANDBALL ASSOCIATION

2022中国手球超级联赛 (男子)

福建三明

预赛



射门区域统计
场次 NO.81

天津鑫源商贸 34.0 - 24.0 安徽

(15.0-13.0)(19.0-11.0)

2023-02-19 20:00
人民体育公园体育馆

裁判: 张智伟 / 马安兴

场上队员射门区域

1.董轩硕

3.魏雨童

4.刘雪东

6.赵晨阳

8.曹悦

10.苏尧

12.杨峻

1/1		0/2
		1/1
0/1		

0/1		
4/5		2/2

2/3		1/1
1/1		0/2
1/1		0/3

1/1		1/1
2/2		2/2

1/2		
1/1		1/1
3/4	0/1	1/1

14.李海龙

16.刘宗其

1射门 1被封
25.张震

2击柱 1射门
31.韩金祝

1击柱
33.戴云鹏

1射门
35.朱恒辰

44.周群

		1/2
0/1	0/1	

		1/2

0/1		

55.王晓琪

69.赵文智

.合计

1击柱

1/1		
1/2		
	1/1	

6/8		3/6
3/6	0/1	2/4
10/14	1/2	6/10

1击柱 1射门

5击柱 4射门 1被封

守门员封挡区域

1.董轩硕

12.杨峻

16.刘宗其

.合计

4/5		3/5
2/2		1/2
1/8		1/6

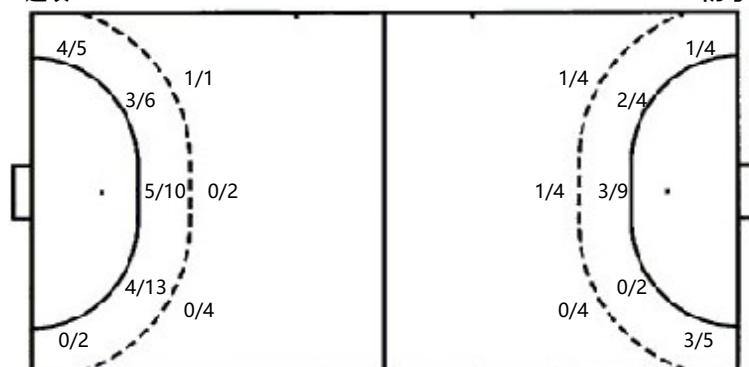
0/1		
0/1		
0/1		0/1

4/6		3/5
2/3		1/2
1/9		1/7

射门位置

进攻

防守



7m球 3/3
快攻 5/6
突破 6/8
超远射 0/0
任意球 0/1

7m球 1/1
快攻 8/13
突破 0/0
超远射 0/0
任意球 0/2

射门统计

位置	得分	被救	射失	击柱	被封	合计	%
9m	1	2	2	2		7	14
6m	12	13	2	2		29	41
边射	4	2		1		7	57
7m	3					3	100
快攻	5	1				6	83
突破	6	2				8	75
任意球					1	1	
超远射							
合计	31	20	4	5	1	61	51



中国手球协会
CHINESE HANDBALL ASSOCIATION

2022中国手球超级联赛 (男子)

福建三明

预赛



CHL

射门区域统计
场次 NO.81

天津鑫源商贸 34.0 - 24.0 安徽
(15.0-13.0)(19.0-11.0)

2023-02-19 20:00
人民体育公园体育馆

裁判: 张智伟 / 马安兴

安徽

#	运动员 姓名	进门/射球										进攻				防守			处罚			时间		
		合计	%	9m	6m	边射	7m	快攻	突破	任意球	超远射	助攻	助攻*	造7	失误	抢球	被造	封球	警	2m	红		蓝	
5	崔陈宇	0/1																						00:00
7	张宇	6/18	33.33	1/8	1/4	0/1	1/1	3/3							3	1	1							46:17
16	丁浩然													1	1									51:18
19	李明																							00:00
21	陈欢																							00:05
24	徐安格	1/1	100		1/1											1		1						36:09
29	梅少聪	3/4	75			1/1		2/3						2	1					2				45:29
39	朱明泽	3/4	75	1/1	1/1	1/1		0/1				1			1									14:18
42	张瀚文	0/1				0/1								1	2	1					1			25:03
43	丁家顺	1/1	100					1/1																04:39
44	汪文俊	2/6	33.33		1/5	1/1						2			2	1								39:58
47	张志伟	2/2	100		1/1			1/1																19:56
50	吴毅豪	0/5		0/2	0/1			0/2							2						1			32:04
53	贾宇翔														1									00:00
66	杨家豪	0/4			0/2	0/1		0/1							1									00:00
67	朱天佑	2/5	40	0/1		1/3		1/1							1									21:31
	合计	20/52	38.46	2/12	5/15	4/9	1/1	8/13				0/2		3	1	3	15	4	1	1	4			05:36:47

守门员		救球 / 射门										时间
#	姓名	合计	%	9m	6m	边射	7m	快攻	突破	任意球	超远射	时间
16	丁浩然	13/37	35.14	1/2	9/20	2/6	0/2	0/4	1/3			51:18
19	李明	7/13	53.85	1/1	4/5			1/2	1/5			00:00
21	陈欢	0/1					0/1					00:05
	合计	20/51	39.22	2/3	13/25	2/6	0/3	1/6	2/8			00:51:23

助攻* 未得分助攻



中国手球协会
CHINESE HANDBALL ASSOCIATION

2022中国手球超级联赛 (男子)

福建三明

预赛



个人/全队技术统计
场次 NO.81

天津鑫源商贸 34.0 - 24.0 安徽
(15.0-13.0)(19.0-11.0)

2023-02-19 20:00
人民体育公园体育馆

裁判: 张智伟 / 马安兴

Shot distribution by player

5.崔陈宇

7.张宇

16.丁浩然

19.李明

21.陈欢

24.徐安格

29.梅少聪

0/1		1/2
		1/1
4/4		

		1/1

1/2		
1/1		1/1

1射失
39.朱明泽

3击柱 6射失 1被封
42.张瀚文

43.丁家顺

44.汪文俊

47.张志伟

50.吴毅豪

53.贾宇翔

		1/1
1/1		1/1

		0/1

1/1		

0/2		
0/1		
0/1		2/2

1/1		
		1/1

		0/1

1射失
66.杨家豪

67.朱天佑

.合计

1击柱 2射失 1被封

0/1		

1/1		0/1
1/1		0/1

2/6		2/5
1/3		1/2
8/9		6/7

1击柱 1射失 1被封

1击柱

6击柱 11射失 3被封

Saves distribution goalkeepers

16.丁浩然

19.李明

21.陈欢

.合计

0/6		3/4
2/5		2/3
2/10	1/2	3/7

2/2		0/2
1/1	1/1	0/1
2/4		1/2

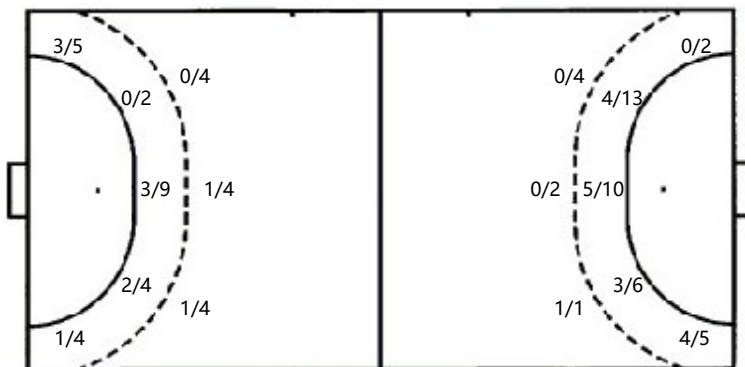
		0/1

2/8		3/6
3/6	1/1	2/4
4/14	1/2	4/10

射门位置

进攻

防守



7m球 1/1
快攻 8/13
突破 0/0
超远射 0/0
任意球 0/2

7m球 3/3
快攻 5/6
突破 6/8
超远射 0/0
任意球 0/1

射门统计

位置	得分	被救	射失	击柱	被射	合计	%
9m	2	2	5	2	1	12	17
6m	5	4	3	1	2	15	33
边射	4	3	1	1		9	44
7m	1					1	100
快攻	8	2	1	2		13	62
突破							
任意球		1	1			2	
超远射							
合计	20	12	11	6	3	52	38