



中国手球协会
CHINESE HANDBALL ASSOCIATION

2022中国手球超级联赛 (男子)

福建三明
预赛



个人/全队技术统计
场次 NO.85

山东 35.5 - 30.5 上海
(19.5-18.5)(16.0-12.0)

2023-02-20 20:00
人民体育公园体育馆

裁判: 许翔 / 刘禹(CHN)

山东

#	运动员 姓名	进球/射门								进攻				防守			处罚			时间				
		合计	%	9m	6m	边射	7m	快攻	突破	任意球	超远射	助攻	助攻*	造7	失误	抢球	被造	封球	警		2m	红	蓝	
1	周铁程																							00:00
5	刘天驰	6/11	54.55	2/5		1/1			3/5		1	1		5			1							30:00
6	王洋	6/8	75		1/2	2/2		1/2	2/2															16:43
8	李亚洲																							00:00
9	杜忠浩	3/4	75		1/1		1/1		1/2					1	1	1								11:42
10	盖秀越	3/5	60			0/2		3/3																49:00
11	杨毅	0/5	0	0/2	0/2			0/1						3	1									18:17
13	刘振宇																							00:00
15	杨家浩	4/6	66.67		1/1	1/2		2/3			2									2				23:20
16	于性哲																							59:39
17	赵元														1									00:00
19	陈明浩																							00:00
23	李硕	8/12	66.67	2/3	3/3	0/1	2/2	1/2		0/1	2			2	1	2								30:00
33	吴夏冰	1/2	50		1/1			0/1			1			1						1				18:22
37	白光宇													1							1			11:37
96	王钟彬																							00:00
	合计	31/53	58.49	4/10	7/10	4/8	3/3	7/12	6/9		0/1	6	1		13	4	3	1	1	3				04:28:40

守门员		救球 / 射门										时间
#	姓名	合计	%	9m	6m	边射	7m	快攻	突破	任意球	超远射	
1	周铁程	0/1				0/1						00:00
16	于性哲	18/43	41.86	4/10	5/8	3/6		2/11	3/7	1/1		59:39
	合计	18/44	40.91	4/10	5/9	3/6		2/11	3/7	1/1		00:59:39

助攻* 未得分助攻



中国手球协会
CHINESE HANDBALL ASSOCIATION

2022中国手球超级联赛 (男子)

福建三明

预赛



射门区域统计
场次 NO.85

山东 35.5 - 30.5 上海
(19.5-18.5)(16.0-12.0)

2023-02-20 20:00
人民体育公园体育馆

裁判: 许翔 / 刘禹(CHN)

场上队员射门区域

1.周铁程

5.刘天驰

6.王洋

8.李亚洲

9.杜忠浩

10.盖秀越

11.杨毅

2/2	0/1	1/1
2/2		1/1

2/2	1/1	
2/3		1/1

1/1		
1/1		
1/1		

	1/1	
1/1		
		1/1

0/1		
0/2		

13.刘振宇

2击柱 1射失 1被封
15.杨家浩

1击柱
16.于性哲

17.赵元

1射失
19.陈明浩

2击柱
23.李硕

1击柱 1被封
33.吴夏冰

1/1		
2/3		
1/1	0/1	

1/1	0/1	1/1
2/2		4/5

1/1		

37.白光宇

96.王钟彬

.合计

2射失

1击柱

5/5	2/3	1/1
6/8	0/1	1/1
9/12	0/1	7/8

7击柱 4射失 2被封

守门员封挡区域

1.周铁程

16.于性哲

.合计

0/1		

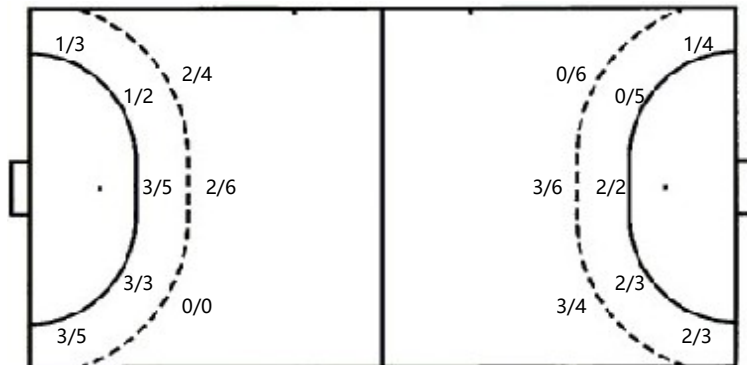
2/6	1/1	1/2
3/3		8/9
1/9	0/3	2/10

2/6	1/1	1/2
3/3		8/9
1/10	0/3	2/10

射门位置

进攻

防守



7m球 3/3
快攻 7/12
突破 6/9
超远射 0/1
任意球 0/0

7m球 0/0
快攻 9/11
突破 4/10
超远射 0/0
任意球 0/1

射门统计

位置	得分	被救	射失	击柱	被封	合计	%
9m	4	2	1	1	2	10	40
6m	7	1		2		10	70
边射	4	1	1	2		8	50
7m	3					3	100
快攻	7	4		1		12	58
突破	6	1	1	1		9	67
任意球							
超远射			1			1	
合计	31	9	4	7	2	53	58



中国手球协会
CHINESE HANDBALL ASSOCIATION

2022中国手球超级联赛 (男子)

福建三明

预赛



射门区域统计
场次 NO.85

山东 35.5 - 30.5 上海
(19.5-18.5)(16.0-12.0)

2023-02-20 20:00
人民体育公园体育馆

裁判: 许翔 / 刘禹(CHN)

上海

#	运动员 姓名	射门/进球									进攻				防守			处罚			时间				
		合计	%	9m	6m	边射	7m	快攻	突破	任意球	超远射	助攻	助攻*	造7	失误	抢球	被造	封球	警	2m		红	蓝		
1	张润民																							00:00	
2	陆骏杰																								00:00
3	蒋嘉敏																								00:00
4	吴泽远																								00:00
6	周倍仕	1/2	50	0/1		1/1																1			15:44
7	张立成	1/4	25	0/1	1/1				0/2			2	1		4							1			52:15
8	高震东	4/4	100		2/2			1/1	1/1			2		1	3	3						1			30:00
13	谢智超	3/9	33.33	0/1	0/1	0/2		3/4	0/1						2										23:35
14	沈吉磊	6/11	54.55	2/4	1/2			1/1	2/3	0/1				2	1				2						23:54
15	庄旭杰	4/7	57.14			2/3		2/3	0/1			1			4	1						2			43:47
19	陈世杰																								00:00
21	李瑞																								00:00
22	陈辰											2													30:00
23	李欣阳																								00:00
25	杨廷庆	7/18	38.89	4/9	0/4	0/1		2/2	1/2					1	1							2			26:29
26	王俊宏																								00:00
	合计	26/55	47.27	6/16	4/10	3/7		9/11	4/10	0/1		7	1	3	15	5			2	1	7				04:05:44

守门员		救球 / 射门											时间
#	姓名	合计	%	9m	6m	边射	7m	快攻	突破	任意球	超远射		时间
1	张润民												00:00
22	陈辰	9/40	22.5	2/6	1/8	1/5	0/3	4/11	1/7				30:00
	合计	9/40	22.5	2/6	1/8	1/5	0/3	4/11	1/7				00:30:00

助攻* 未得分助攻



中国手球协会
CHINESE HANDBALL ASSOCIATION

2022中国手球超级联赛 (男子)

福建三明

预赛



个人/全队技术统计
场次 NO.85

山东 35.5 - 30.5 上海
(19.5-18.5)(16.0-12.0)

2023-02-20 20:00
人民体育公园体育馆

裁判: 许翔 / 刘禹(CHN)

Shot distribution by player

1.张润民

2.陆骏杰

3.蒋嘉敏

4.吴泽远

6.周倍仕

7.张立成

8.高震东

		1/1

	0/1	
1/1		

2/2		
1/1	1/1	

13.谢智超

14.沈吉磊

15.庄旭杰

19.陈世杰

1射失
21.李瑞

2射失
22.陈辰

23.李欣阳

1/1		0/1
		0/2
1/1		1/2

		1/1
		0/1
3/4		2/2

0/2		0/1
1/1	1/1	2/2

2射失
25.杨廷庆

1击柱 2射失
26.王俊宏

.合计

1/3		
0/1		1/5
2/2	1/1	2/3

4/6	0/1	1/2
0/3		1/9
9/10	3/3	8/10

2射失 1被封

1击柱 9射失 1被封

Saves distribution goalkeepers

1.张润民

22.陈辰

.合计

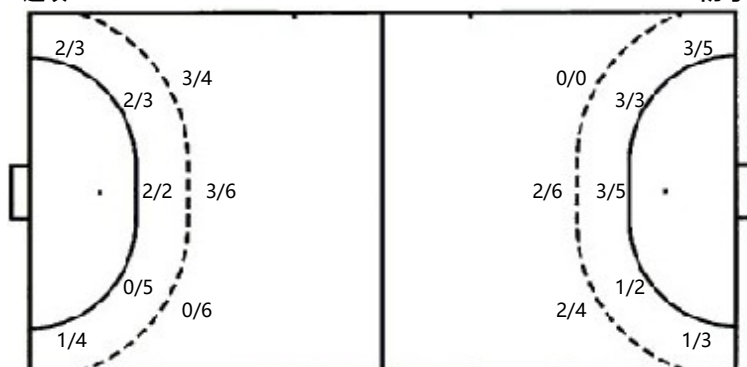
0/5	1/3	0/1
2/8	1/1	0/1
3/12	1/1	1/8

0/5	1/3	0/1
2/8	1/1	0/1
3/12	1/1	1/8

射门位置

进攻

防守



7m球 0/0
快攻 9/11
突破 4/10
超远射 0/0
任意球 0/1

7m球 3/3
快攻 7/12
突破 6/9
超远射 0/1
任意球 0/0

射门统计

位置	得分	被救	射失	击柱	被射	合计	%
9m	6	4	6			16	38
6m	4	5			1	10	40
边射	3	3	1			7	43
7m							
快攻	9	2				11	82
突破	4	3	2	1		10	40
任意球		1				1	
超远射							
合计	26	18	9	1	1	55	47