



中国手球协会
CHINESE HANDBALL ASSOCIATION

2022中国手球超级联赛 (男子)

福建三明

预赛



CHL

个人/全队技术统计
场次 NO.89

北京体彩 41.0 - 36.5 安徽
(21.0-15.5)(20.0-21.0)

2023-02-21 20:00
人民体育公园体育馆

裁判: 周云磊 / 林子健

北京体彩

运动员		进球/射门										进攻				防守			处罚			时间		
#	姓名	合计	%	9m	6m	边射	7m	快攻	突破	任意球	超远射	助攻	助攻*	造7	失误	抢球	被造	封球	警	2m	红		蓝	
1	刘继超																							58:35
5	王晓峰	5/11	45.45	4/9					1/1		0/1				4	2	1							50:06
8	李旭	2/4	50		2/3			0/1										1						30:32
10	王哲一	4/11	36.36	0/2	0/1		1/2		3/6			3			2	1								56:09
12	高云健																							00:00
15	王鑫宇																							01:17
21	袁振典																							00:00
23	王罕程	2/6	33.33	0/1	0/1			1/2	0/1	1/1		1	1		2			1						28:28
26	魏昂	3/5	60			1/2		2/3						3	4	1				2				47:55
27	杜俊林																							00:00
28	温新宇	2/3	66.67		1/1	0/1		1/1									1							07:25
31	刘帅	4/4	100		3/3			1/1				1		1	1	1								30:10
65	王鹏皓	6/8	75		1/2	3/3		2/3								1								45:47
66	庞佳明	7/9	77.78	0/1	3/3	3/3		1/2							2			1						35:22
68	逯明松	1/2	50	1/1				0/1								1								17:26
88	曹智栋	1/3	33.33	0/1						1/2														07:20
	合计	37/66	56.06	5/15	10/14	7/9	1/2	8/14	4/8	2/3	0/1	5	1	4	15	7	2	3		2				06:56:32

守门员		救球 / 射门											时间
#	姓名	合计	%	9m	6m	边射	7m	快攻	突破	任意球	超远射		
1	刘继超	14/45	31.11	4/14	4/10	3/5	0/3	1/8	1/4	1/1		58:35	
12	高云健											00:00	
15	王鑫宇	1/1	100				1/1					01:17	
	合计	15/46	32.61	4/14	4/10	3/5	1/4	1/8	1/4	1/1		00:59:52	

助攻* 未得分助攻



中国手球协会
CHINESE HANDBALL ASSOCIATION

2022中国手球超级联赛 (男子)

福建三明

预赛



射门区域统计
场次 NO.89

北京体彩 41.0 - 36.5 安徽
(21.0-15.5)(20.0-21.0)

2023-02-21 20:00
人民体育公园体育馆

裁判: 周云磊 / 林子健

场上队员射门区域

1.刘继超

5.王晓峰

8.李旭

10.王哲一

12.高云健

15.王鑫宇

21.袁振典

1/1		
1/1	0/1	0/1
2/2		1/1

	0/1	2/2

1/2		1/3
1/1		1/3

23.王军程

1击柱 2射失 1被封
26.魏昂

1射失
27.杜俊林

1击柱 1被封
28.温新宇

31.刘帅

65.王鹏皓

66.庞佳明

		0/1
	0/2	2/2

0/1	1/1	1/1
1/2		

1/1		
0/1		1/1

		1/1
		3/3

2/2		
0/2		1/1
		3/3

		1/1
1/1		1/2
2/2		2/3

1击柱
68.透明松

88.曹智栋

.合计

		1/1
0/1		

1/1		

4/4		2/2
3/7	1/2	5/10
7/10	0/3	15/18

1射失 1被封

3击柱 4射失 3被封

守门员封挡区域

1.刘继超

12.高云健

15.王鑫宇

.合计

4/9	1/2	0/3
0/3	2/2	4/5
2/11	0/3	1/7

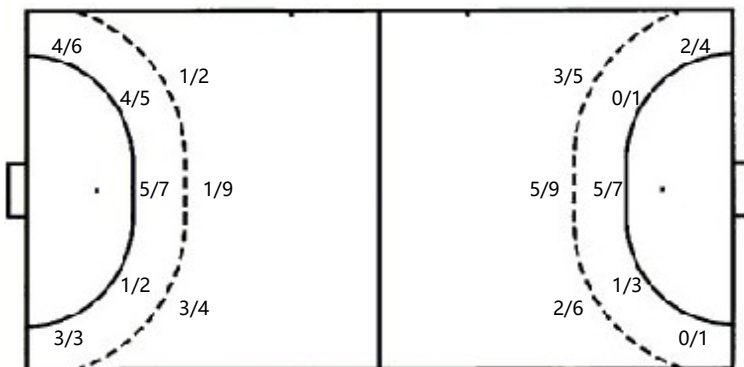
1/1		

4/9	1/2	0/3
1/4	2/2	4/5
2/11	0/3	1/7

射门位置

进攻

防守



7m球 1/2
快攻 8/14
突破 4/8
超远射 0/1
任意球 2/3

7m球 3/4
快攻 7/8
突破 3/6
超远射 0/0
任意球 0/1

射门统计

位置	得分	被救	射失	击柱	被封	合计	%
9m	5	4	1	2	3	15	33
6m	10	4				14	71
边射	7	2				9	78
7m	1			1		2	50
快攻	8	5	1			14	57
突破	4	4				8	50
任意球	2		1			3	67
超远射			1			1	
合计	37	19	4	3	3	66	56



中国手球协会
CHINESE HANDBALL ASSOCIATION

2022中国手球超级联赛 (男子)

福建三明

预赛



射门区域统计
场次 NO.89

北京体彩 41.0 - 36.5 安徽
(21.0-15.5)(20.0-21.0)

2023-02-21 20:00
人民体育公园体育馆

裁判: 周云磊 / 林子健

安徽

#	运动员 姓名	射门/射球									进攻				防守			处罚			时间			
		合计	%	9m	6m	边射	7m	快攻	突破	任意球	超远射	助攻	助攻*	造7	失误	抢球	被造	封球	警	2m		红	蓝	
5	崔陈宇																							00:00
7	张宇	11/20	55	6/10	0/1		3/4	1/2	1/2	0/1		3	1		5							1		60:00
16	丁浩然																							12:42
19	李明																							00:00
21	陈欢																							47:14
24	徐安格	5/6	83.33		5/6									1	1	1	3	1						46:39
29	梅少聪	2/4	50		0/1	0/1		2/2				1			2	1		1						59:01
39	朱明泽	1/3	33.33		0/1			1/1	0/1						3						1			53:12
42	张瀚文																							03:28
43	丁家顺																							00:00
44	汪文俊	4/12	33.33	2/8	1/2				1/2			2	1	1	5	1	1							50:55
47	张志伟																							13:20
50	吴毅豪	2/2	100	1/1					1/1			1			1									09:01
53	贾宇翔																							01:20
66	杨家豪	1/1	100	1/1																				04:28
67	朱天佑	5/7	71.43			2/4		3/3							1						1			55:16
	合计	31/55	56.36	10/20	6/11	2/5	3/4	7/8	3/6	0/1		7	2	2	18	3	4	3			2			06:56:36

守门员		救球 / 射门											时间
#	姓名	合计	%	9m	6m	边射	7m	快攻	突破	任意球	超远射		
16	丁浩然	1/9	11.11	1/2	0/2	0/2			0/2	0/1		12:42	
19	李明											00:00	
21	陈欢	18/47	38.3	3/7	4/12	2/7	0/1	5/13	4/6	0/1		47:14	
	合计	19/56	33.93	4/9	4/14	2/9	0/1	5/13	4/8	0/2		00:59:56	

助攻* 未得分助攻



中国手球协会
CHINESE HANDBALL ASSOCIATION

2022中国手球超级联赛 (男子)

福建三明

预赛



个人/全队技术统计
场次 NO.89

北京体彩 41.0 - 36.5 安徽
(21.0-15.5)(20.0-21.0)

2023-02-21 20:00
人民体育公园体育馆

裁判: 周云磊 / 林子健

Shot distribution by player

5. 崔陈宇

7. 张宇

16. 丁浩然

19. 李明

21. 陈欢

24. 徐安格

29. 梅少聪

1/2		1/1
1/2	0/1	0/2
4/4	1/1	3/4

2/2		1/1
1/1	0/1	
1/1		

	1/1	
1/2		

39. 朱明泽

1击柱 1射失 1被封
42. 张瀚文

43. 丁家顺

44. 汪文俊

47. 张志伟

50. 吴毅豪

1击柱
53. 贾宇翔

		1/2
0/1		

0/2		
		0/1
2/2	1/1	1/1

		1/1
1/1		

66. 杨家豪

67. 朱天佑

.合计

1击柱 2射失 2被封

1/1		

2/3	0/1	
	1/1	2/2

5/9	1/2	3/3
3/4	0/2	1/5
9/11	3/3	6/7

3击柱 3射失 3被封

Saves distribution goalkeepers

16. 丁浩然

19. 李明

21. 陈欢

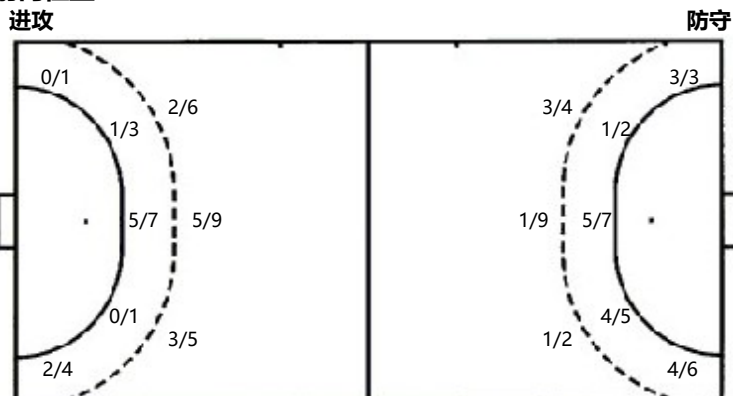
.合计

0/1		0/1
0/1		1/2
		0/4

0/3		0/1
4/6	1/2	4/8
3/10	3/3	3/14

0/4		0/2
4/7	1/2	5/10
3/10	3/3	3/18

射门位置



7m球	3/4	7m球	1/2
快攻	7/8	快攻	8/14
突破	3/6	突破	4/8
超远射	0/0	超远射	0/1
任意球	0/1	任意球	2/3

射门统计

位置	得分	被救	射失	击柱	被封	合计	%
9m	10	4	1	2	3	20	50
6m	6	4		1		11	55
边射	2	3				5	40
7m	3	1				4	75
快攻	7	1				8	88
突破	3	1	2			6	50
任意球		1				1	
超远射							
合计	31	15	3	3	3	55	56