



中国手球协会
CHINESE HANDBALL ASSOCIATION

2022中国手球超级联赛 (男子)

福建三明

预赛



CHL

个人/全队技术统计
场次 NO.93

太平洋保险江苏 30.0 - 26.5 北京体彩
(16.5-10.5)(13.5-16.0)

2023-02-22 20:00
人民体育公园体育馆

裁判: 许翔 / 刘禹(CHN)

太平洋保险江苏

#	运动员 姓名	进球/射门									进攻				防守			处罚			时间		
		合计	%	9m	6m	边射	7m	快攻	突破	任意球	超远射	助攻	助攻*	造7	失误	抢球	被造	封球	警	2m		红	蓝
5	马益奎	3/4	75		2/2			1/2						1	1								52:55
6	赵晨	3/4	75	1/2			1/1		1/1			1		1	2		1	1					37:57
7	周傲	9/13	69.23	0/1			3/3	1/2	5/7					1	3					1			54:42
10	王凯强																						00:00
11	周一鸣																						00:00
12	赵凯																						00:17
15	陈冉	5/5	100		1/1	2/2		2/2							2					1			58:01
16	张帅																						51:01
17	刘世昌																						00:00
20	庞连康	1/1	100	1/1										1				1					35:33
21	马克																						00:00
24	邢洪铭	0/4	0	0/3						0/1				1			2	1	1				58:02
26	王晟宽																						00:00
28	高雨	6/12	50	3/5	1/1	0/3		2/3						1						1			56:47
33	闫帅君																						00:00
35	高文瀚																						00:00
	合计	27/43	62.79	5/12	4/4	2/5	4/4	6/9	6/8	0/1		1		3	10	1	3	3	1	3			06:45:15

守门员		救球 / 射门											时间
#	姓名	合计	%	9m	6m	边射	7m	快攻	突破	任意球	超远射		
12	赵凯	0/2					0/2					00:17	
16	张帅	15/36	41.67	3/12	3/5	4/5	1/1	2/8	2/5			51:01	
	合计	15/38	39.47	3/12	3/5	4/5	1/3	2/8	2/5			00:51:18	

助攻* 未得分助攻



中国手球协会
CHINESE HANDBALL ASSOCIATION

2022中国手球超级联赛 (男子)

福建三明

预赛



射门区域统计
场次 NO.93

太平洋保险江苏 30.0 - 26.5 北京体彩
(16.5-10.5)(13.5-16.0)

2023-02-22 20:00
人民体育公园体育馆

裁判: 许翔 / 刘禹(CHN)

场上队员射门区域

5.马益奎

6.赵晨

7.周傲

10.王凯强

11.周一鸣

12.赵凯

15.陈冉

2/2		1/1

1击柱
16.张帅

1/1		1/1
1/1		

1射失
17.刘世昌

1/1		1/1
0/1	4/5	3/4

1击柱
20.庞连康

21.马克

24.邢洪铭

26.王晟宽

1/1		
3/3		1/1

28.高冉

33.闫帅君

35.高文瀚

	1/1	

.合计

2击柱 2被封

1/2		1/1
1/2	3/5	

2击柱

1/1		1/1
3/4		2/2
7/9	8/11	5/6

6击柱 1射失 2被封

守门员封挡区域

12.赵凯

16.张帅

.合计

0/1		
		0/1

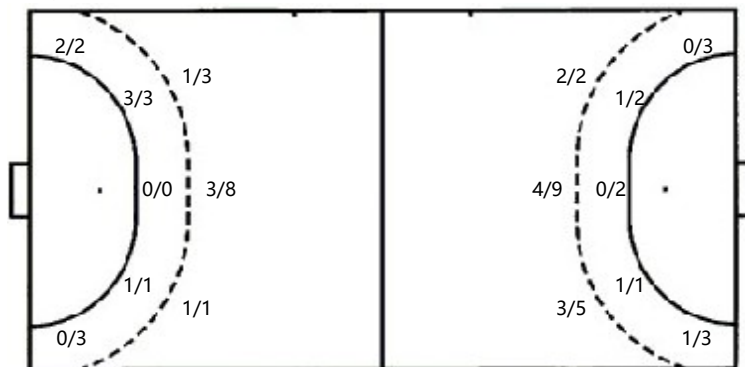
2/4	1/3	0/4
3/5	2/2	0/1
3/6	2/4	2/7

2/5	1/3	0/4
3/5	2/2	0/1
3/6	2/4	2/8

射门位置

进攻

防守



7m球 4/4
快攻 6/9
突破 6/8
超远射 0/0
任意球 0/1

7m球 2/4
快攻 6/8
突破 3/6
超远射 0/0
任意球 0/0

射门统计

位置	得分	被救	射失	击柱	被封	合计	%
9m	5	1	1	3	2	12	42
6m	4					4	100
边射	2	2		1		5	40
7m	4					4	100
快攻	6	2		1		9	67
突破	6	2				8	75
任意球				1		1	
超远射							
合计	27	7	1	6	2	43	63



中国手球协会
CHINESE HANDBALL ASSOCIATION

2022中国手球超级联赛 (男子)

福建三明

预赛



CHL

射门区域统计
场次 NO.93

太平洋保险江苏 30.0 - 26.5 北京体彩
(16.5-10.5)(13.5-16.0)

2023-02-22 20:00
人民体育公园体育馆

裁判: 许翔 / 刘禹(CHN)

北京体彩

#	运动员 姓名	进门/射门								进攻				防守			处罚			时间			
		合计	%	9m	6m	边射	7m	快攻	突破	任意球	超远射	助攻	助攻*	造7	失误	抢球	被造	封球	警		2m	红	蓝
1	刘继超																						29:48
5	王晓峰	9/10	90	5/5	1/1		0/1	1/1	2/2			1			3	3							46:47
8	李旭	0/1						0/1															27:25
10	王哲一	1/7	14.29	1/1	0/2	0/1	0/1		0/2					1	1		1						39:11
12	高云健																						19:42
15	王鑫宇																						00:23
21	袁振典																						00:00
23	王军程	3/6	50	0/2	1/1		2/2		0/1									1	1				49:34
26	魏昂	3/7	42.86	0/1	0/1	1/3		2/2						1	2			1					44:30
27	杜俊林																						00:00
28	温新宇																						00:00
31	刘帅	1/1	100					1/1															32:32
65	王鹏皓	4/5	80	1/1		0/1		2/2	1/1			1		1	1								54:13
66	庞佳明	0/1		0/1										1		1	1				1		30:41
68	逯明松	2/5	40	2/4		0/1						1											18:13
88	曹智栋	0/2		0/1				0/1						1	1		1						14:18
	合计	23/45	51.11	9/16	2/5	1/6	2/4	6/8	3/6			2	1	3	9	4	3	2		2			06:47:17

守门员		救球 / 射门										时间
#	姓名	合计	%	9m	6m	边射	7m	快攻	突破	任意球	超远射	
1	刘继超	3/16	18.75	0/1	0/2	1/2	0/2	1/6	1/3			29:48
12	高云健	2/9	22.22	0/2	0/1	1/2		0/1	1/3			19:42
15	王鑫宇	2/9	22.22	1/3	0/1		0/2	1/1	0/2			00:23
	合计	7/34	20.59	1/6	0/4	2/4	0/4	2/8	2/8			00:49:53

助攻* 未得分助攻



中国手球协会
CHINESE HANDBALL ASSOCIATION

2022中国手球超级联赛 (男子)

福建三明

预赛



个人/全队技术统计
场次 NO.93

太平洋保险江苏 30.0 - 26.5 北京体彩
(16.5-10.5)(13.5-16.0)

2023-02-22 20:00
人民体育公园体育馆

裁判: 许翔 / 刘禹(CHN)

Shot distribution by player

1.刘继超

5.王晓峰

8.李旭

10.王哲一

12.高云健

15.王鑫宇

21.袁振典

	1/1	1/1
1/1	0/1	1/1
2/2	2/2	1/1

	0/1	

0/1		
0/1	0/1	1/2

23.王军程

26.魏昂

27.杜俊林

28.温新宇

31.刘帅

65.王鹏皓

66.庞佳明

1/1	1/1	
0/1		
		1/2

1/1	0/1	1/1
0/1		
0/1		1/1

		1/1

1/2		1/1
		2/2

68.透明松

88.曹智栋

.合计

1射失

1/2	0/1	
1/1		

0/1		

3/5	2/3	4/4
2/5	0/2	1/1
3/6	2/4	6/8

1击柱 3射失 3被封

Saves distribution goalkeepers

1.刘继超

12.高云健

15.王鑫宇

.合计

0/1		
1/5	2/6	0/4

0/1		
0/1		0/1
1/2	0/2	1/2

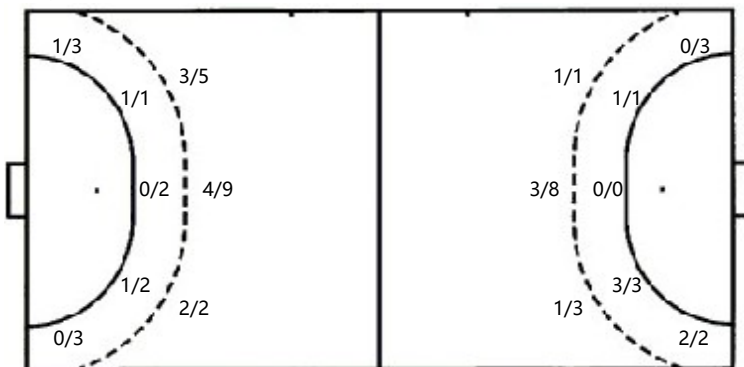
		0/1
1/2		0/1
0/2	1/3	

0/1		0/1
1/4		0/2
2/9	3/11	1/6

射门位置

进攻

防守



7m球 2/4
快攻 6/8
突破 3/6
超远射 0/0
任意球 0/0

7m球 4/4
快攻 6/9
突破 6/8
超远射 0/0
任意球 0/1

射门统计

位置	得分	被救	射失	击柱	被射	合计	%
9m	9	3	1		3	16	56
6m	2	3				5	40
边射	1	4	1			6	17
7m	2	1		1		4	50
快攻	6	2				8	75
突破	3	2	1			6	50
任意球							
超远射							
合计	23	15	3	1	3	45	51