



中国手球协会
CHINESE HANDBALL ASSOCIATION

2022中国手球超级联赛 (男子)

福建三明

5-6名



个人/全队技术统计
场次 NO.97

福建龙栖山泉 26.0 - 23.0 山西平遥古城

(16.5-14.5)(9.5-8.5)

2023-02-23 20:00
人民体育公园体育馆

裁判: 徐健 / 周云磊

福建龙栖山泉

#	运动员 姓名	进球/射门									进攻				防守			处罚			时间			
		合计	%	9m	6m	边射	7m	快攻	突破	任意球	超远射	助攻	助攻*	造7	失误	抢球	被造	封球	警	2m		红	蓝	
3	尹吉祥																							00:00
5	姜秉轩																							00:00
6	刘大明	4/5	80			3/4		1/1						1	1									60:00
7	王海权												1											09:13
10	宋朋强	1/2	50	0/1			1/1				2			3					2					45:54
11	赵文瑄	4/6	66.67			3/5		1/1						1	1	3	2							56:14
22	李昊达																							00:00
28	刘迈科											1		1										45:40
33	周训民	2/9	22.22	1/6				0/2	1/1		4	2			1									39:13
36	胡瀛	1/5	20	0/3	1/2									1										27:11
67	苑宾												1			1								07:53
73	孔德宇	4/6	66.67	0/1		3/3		1/2						1		1				1				57:11
77	蒋宇浩	7/12	58.33	2/4	1/1		4/5		0/2					1		1								54:03
82	刘颜硕																							00:00
97	赖鹏程																							00:00
99	李雨生																							00:17
	合计	23/45	51.11	3/15	5/8	6/7	5/6	3/6	1/1	0/2		6	3	2	9	3	6	4		1				06:42:49

守门员		救球 / 射门											时间
#	姓名	合计	%	9m	6m	边射	7m	快攻	突破	任意球	超远射		
28	刘迈科	15/35	42.86	9/15	1/2	1/7	0/1	4/7	0/3			45:40	
99	李雨生	0/1					0/1					00:17	
	合计	15/36	41.67	9/15	1/2	1/7	0/2	4/7	0/3			00:45:57	

助攻* 未得分助攻



中国手球协会
CHINESE HANDBALL ASSOCIATION

2022中国手球超级联赛 (男子)

福建三明

5-6名



射门区域统计
场次 NO.97

福建龙栖山泉 26.0 - 23.0 山西平遥古城
(16.5-14.5)(9.5-8.5)

2023-02-23 20:00
人民体育公园体育馆

裁判: 徐健 / 周云磊

场上队员射门区域

3.尹吉祥

5.姜秉轩

6.刘大明

7.王海权

10.宋朋强

11.赵文瑄

22.李昊达

	1/1	
		1/1
1/1		1/1

0/1		
	1/1	

		1/1
2/2	1/2	

28.刘迈科

33.周训民

1击柱
36.胡瀛

67.苑宾

73.孔德宇

1射失
77.蒋宇浩

82.刘颜硕

		1/1
0/1		0/2
1/1		0/2

	0/1	
0/1		
	0/1	1/1

		0/1
		1/2
3/3		

0/1		0/1
3/3	1/1	3/4

97.赖鹏程

1射失 1被封
99.李雨生

1射失
.合计

1射失 1被封

0/1	1/2	1/3
0/3		3/6
10/10	3/5	5/8

1击柱 4射失 2被封

守门员封挡区域

28.刘迈科

99.李雨生

.合计

1/3	1/3	1/2
1/2	1/1	3/7
4/9	1/2	2/6

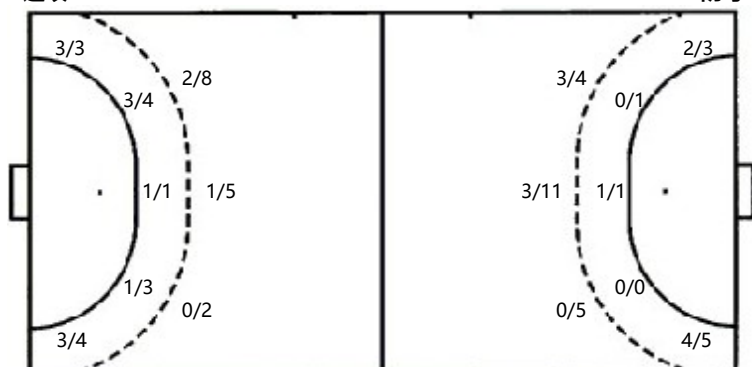
		0/1

1/3	1/3	1/2
1/2	1/1	3/8
4/9	1/2	2/6

射门位置

进攻

防守



7m球 5/6
 快攻 3/6
 突破 1/1
 超远射 0/0
 任意球 0/2

7m球 2/2
 快攻 3/7
 突破 3/4
 超远射 0/0
 任意球 0/0

射门统计

位置	得分	被救	射失	击柱	被封	合计	%
9m	3	9	1		2	15	20
6m	5	1	2			8	63
边射	6			1		7	86
7m	5	1				6	83
快攻	3	3				6	50
突破	1					1	100
任意球		1	1			2	
超远射							
合计	23	15	4	1	2	45	51



中国手球协会
CHINESE HANDBALL ASSOCIATION

2022中国手球超级联赛 (男子)

福建三明

5-6名



射门区域统计
场次 NO.97

福建龙栖山泉 26.0 - 23.0 山西平遥古城
(16.5-14.5)(9.5-8.5)

2023-02-23 20:00
人民体育公园体育馆

裁判: 徐健 / 周云磊

山西平遥古城

#	运动员 姓名	进门/射门								进攻				防守			处罚			时间			
		合计	%	9m	6m	边射	7m	快攻	突破	任意球	超远射	助攻	助攻*	造7	失误	抢球	被造	封球	警		2m	红	蓝
1	鲁世豪														1								02:42
7	任健豪	4/8	50	0/1	1/1			1/3	2/3					1		1				1			60:00
8	薛瑞寒	2/4	50	1/3				1/1						1	1								05:36
9	杨明轩	0/1						0/1						1									16:16
12	刘振毅										1		1										02:18
13	高鑫	3/8	37.5	3/8							1		2	1	1				1	1			40:11
14	张欣耀	0/1				0/1																	19:26
15	宋子阳	6/7	85.71	0/1		3/3	2/2		1/1				2	2		1	1		1				50:53
16	韩乐斌																						33:05
18	王振兴																						00:00
20	刘文东	0/1		0/1									1	1						1			31:57
21	张智超	2/4	50			2/3		0/1			1												43:03
23	马麟																						00:00
27	栗圣珂																						28:35
28	李泳江	1/1	100			1/1																	02:59
35	段鹏	3/8	37.5	2/6	0/1			1/1						3					1	1			52:48
	合计	21/43	48.84	6/20	1/2	6/8	2/2	3/7	3/4		2	1	6	10	3	2	2	2	2	4			06:29:49

守门员		救球 / 射门										时间
#	姓名	合计	%	9m	6m	边射	7m	快攻	突破	任意球	超远射	
1	鲁世豪	1/5	20	1/3			0/2					02:42
12	刘振毅	8/14	57.14	5/5	0/1	0/1	1/3	1/2	0/1	1/1		02:18
16	韩乐斌	6/19	31.58	3/4	1/5	0/5	0/1	2/4				33:05
	合计	15/38	39.47	9/12	1/6	0/6	1/6	3/6	0/1	1/1		00:38:05

助攻* 未得分助攻



中国手球协会
CHINESE HANDBALL ASSOCIATION

2022中国手球超级联赛 (男子)

福建三明

5-6名



个人/全队技术统计
场次 NO.97

福建龙栖山泉 26.0 - 23.0 山西平遥古城
(16.5-14.5)(9.5-8.5)

2023-02-23 20:00
人民体育公园体育馆

裁判: 徐健 / 周云磊

Shot distribution by player

1.鲁世豪

7.任健豪

8.薛瑞寒

9.杨明轩

12.刘振毅

13.高鑫

14.张欣耀

0/1		
1/2	0/1	
1/1	1/1	1/1

1/1		
0/1		1/1

		0/1

		0/1
		0/1
2/4		1/2

		0/1

15.宋子阳

16.韩乐斌
1击柱

18.王振兴

20.刘卫东

21.张智超

23.马麟

27.栗圣珂

	1/1	1/1
		3/3
		1/1

1/1	1/2	

28.李泳江

35.段鹏

.合计

1击柱

		1/1

		1/2
2/3	0/1	

2/3	2/3	1/2
1/2	0/1	5/8
5/9	1/2	4/6

1击柱 1被封

3击柱 4被封

Saves distribution goalkeepers

1.鲁世豪

12.刘振毅

16.韩乐斌

.合计

1/1		
0/1		0/3

1/1	0/1	2/2
2/2		2/3
0/3	0/1	1/1

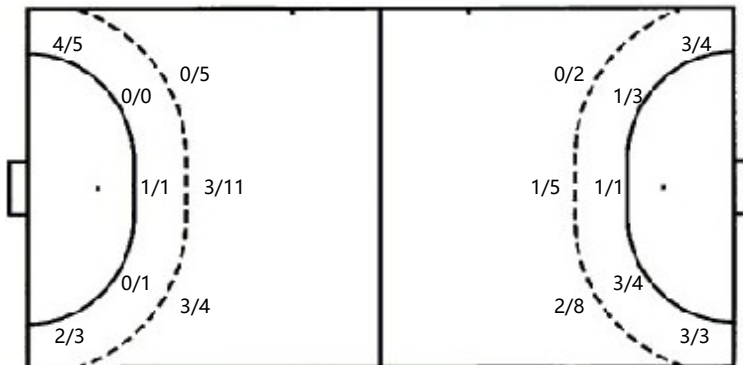
	1/1	0/1
		1/3
0/6	2/4	2/4

1/1	1/2	2/3
3/3		3/6
0/10	2/5	3/8

射门位置

进攻

防守



7m球 2/2
快攻 3/7
突破 3/4
超远射 0/0
任意球 0/0

7m球 5/6
快攻 3/6
突破 1/1
超远射 0/0
任意球 0/2

射门统计

位置	得分	被救	射失	击柱	被射	合计	%
9m	6	9		1	4	20	30
6m	1	1				2	50
边射	6	1		1		8	75
7m	2					2	100
快攻	3	4				7	43
突破	3			1		4	75
任意球							
超远射							
合计	21	15		3	4	43	49