



中国手球协会
CHINESE HANDBALL ASSOCIATION

“中国体育彩票杯”女子手球（公开组）预赛

青海西宁

预赛

个人/全队技术统计
场次 NO.14

江苏苏州 27.5 - 27.0 广西北海

(14.5-14.0)(13.0-13.0)

2023-05-16 14:30

青海西宁体育馆

裁判: 马晓晔(CHN) / 宋悠悠(CHN)

江苏苏州

#	运动员 姓名	进球/射门									进攻				防守			处罚			时间			
		合计	%	9m	6m	边射	7m	快攻	突破	任意球	超远射	助攻	助攻*	造7	失误	抢球	被造	封球	警	2m		红	蓝	
1	黄思彤																							07:33
2	李子艾	0/1	0		0/1																			55:48
5	李梦瑶																							00:00
6	陈一凡																							00:00
7	邢紫艳	5/12	41.67	4/7	0/1		1/2	0/1	0/1															52:19
8	史子涵	9/10	90			5/6		2/2	2/2															60:00
9	赵球南	2/5	40	2/5																				58:09
10	刘雨晴	0/1	0				0/1																	21:42
11	郑芸																							00:00
12	张可																							17:40
13	张秋雨	3/5	60	0/2				3/3																58:23
14	卓紫仪	5/15	33.33	3/11	1/3				1/1															23:48
15	张佳睿																							00:00
17	姜翌珊																							00:00
18	许瑾																							00:00
25	邢缤燕	1/1	100			1/1																		08:07
	合计	25/50	50	9/25	1/5	6/7	1/3	5/6	3/4															06:03:29

守门员		救球 / 射门											时间
#	姓名	合计	%	9m	6m	边射	7m	快攻	突破	任意球	超远射		
1	黄思彤	3/9	33.33	1/1	0/1	1/2	1/2	0/2	0/1			07:33	
12	张可	10/28	35.71	3/5		1/3	0/2	0/6	6/12			17:40	
	合计	13/37	35.14	4/6	0/1	2/5	1/4	0/8	6/13			00:25:13	

助攻* 未得分助攻



中国手球协会
CHINESE HANDBALL ASSOCIATION

“中国体育彩票杯”女子手球（公开组）预赛

青海西宁

预赛

射门区域统计
场次 NO.14

江苏苏州 27.5 - 27.0 广西北海
(14.5-14.0)(13.0-13.0)

2023-05-16 14:30
青海西宁体育馆

裁判: 马晓晔(CHN) / 宋优悠(CHN)

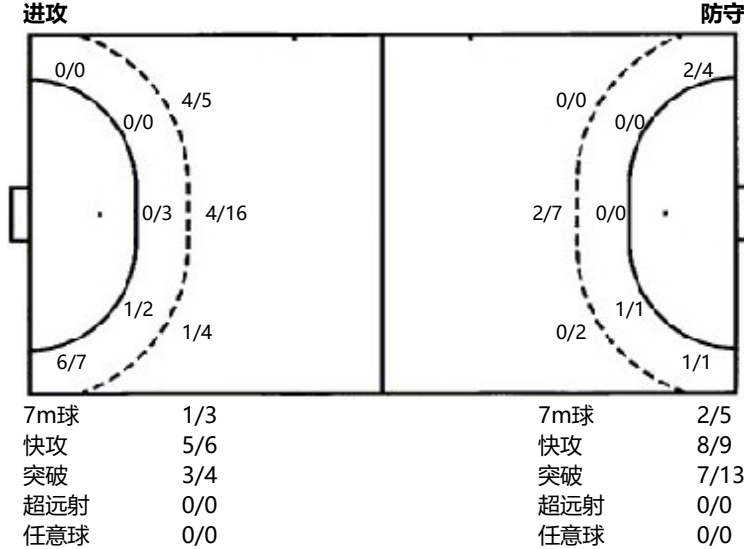
场上队员射门区域

1.黄思彤	2.李子艾	5.李梦瑶	6.陈一凡	7.邢紫艳	8.史子涵	9.赵祿南																																																															
<table border="1"><tr><td></td><td></td><td></td></tr><tr><td></td><td></td><td></td></tr><tr><td></td><td></td><td></td></tr></table>										<table border="1"><tr><td></td><td></td><td></td></tr><tr><td></td><td></td><td></td></tr><tr><td></td><td></td><td></td></tr></table>										<table border="1"><tr><td></td><td></td><td></td></tr><tr><td></td><td></td><td></td></tr><tr><td></td><td></td><td></td></tr></table>										<table border="1"><tr><td></td><td></td><td></td></tr><tr><td></td><td></td><td></td></tr><tr><td></td><td></td><td></td></tr></table>										<table border="1"><tr><td></td><td>0/1</td><td>1/1</td></tr><tr><td>1/1</td><td></td><td></td></tr><tr><td>2/5</td><td></td><td>1/1</td></tr></table>		0/1	1/1	1/1			2/5		1/1	<table border="1"><tr><td>2/2</td><td>1/1</td><td></td></tr><tr><td>2/2</td><td></td><td></td></tr><tr><td>3/3</td><td>1/1</td><td></td></tr></table>	2/2	1/1		2/2			3/3	1/1		<table border="1"><tr><td>1/1</td><td></td><td></td></tr><tr><td></td><td></td><td></td></tr><tr><td>1/2</td><td>0/1</td><td></td></tr></table>	1/1						1/2	0/1	
	0/1	1/1																																																																			
1/1																																																																					
2/5		1/1																																																																			
2/2	1/1																																																																				
2/2																																																																					
3/3	1/1																																																																				
1/1																																																																					
1/2	0/1																																																																				
10.刘雨晴	11.郑芸 1射失	12.张可	13.张秋雨	14.卓紫仪 1击柱 2射失	15.张佳睿 1击柱	17.姜翌珊 1射失																																																															
<table border="1"><tr><td></td><td></td><td></td></tr><tr><td></td><td></td><td>0/1</td></tr><tr><td></td><td></td><td></td></tr></table>						0/1				<table border="1"><tr><td></td><td></td><td></td></tr><tr><td></td><td></td><td></td></tr><tr><td></td><td></td><td></td></tr></table>										<table border="1"><tr><td></td><td></td><td></td></tr><tr><td></td><td></td><td></td></tr><tr><td></td><td></td><td></td></tr></table>										<table border="1"><tr><td></td><td>2/2</td><td></td></tr><tr><td>0/1</td><td>0/1</td><td></td></tr><tr><td></td><td></td><td>1/1</td></tr></table>		2/2		0/1	0/1				1/1	<table border="1"><tr><td></td><td></td><td>0/1</td></tr><tr><td>2/2</td><td>0/2</td><td>1/2</td></tr><tr><td>1/2</td><td>1/2</td><td></td></tr></table>			0/1	2/2	0/2	1/2	1/2	1/2		<table border="1"><tr><td></td><td></td><td></td></tr><tr><td></td><td></td><td></td></tr><tr><td></td><td></td><td></td></tr></table>										<table border="1"><tr><td></td><td></td><td></td></tr><tr><td></td><td></td><td></td></tr><tr><td></td><td></td><td></td></tr></table>									
		0/1																																																																			
	2/2																																																																				
0/1	0/1																																																																				
		1/1																																																																			
		0/1																																																																			
2/2	0/2	1/2																																																																			
1/2	1/2																																																																				
18.许瑾	25.邢缤燕	.合计	3射失 1被封																																																																		
<table border="1"><tr><td></td><td></td><td></td></tr><tr><td></td><td></td><td></td></tr><tr><td></td><td></td><td></td></tr></table>										<table border="1"><tr><td></td><td></td><td></td></tr><tr><td></td><td></td><td>1/1</td></tr><tr><td></td><td></td><td></td></tr></table>						1/1				<table border="1"><tr><td>3/3</td><td>3/4</td><td>1/2</td></tr><tr><td>5/6</td><td>0/3</td><td>1/3</td></tr><tr><td>7/12</td><td>2/4</td><td>3/3</td></tr></table>	3/3	3/4	1/2	5/6	0/3	1/3	7/12	2/4	3/3	2击柱 7射失 1被封																																							
		1/1																																																																			
3/3	3/4	1/2																																																																			
5/6	0/3	1/3																																																																			
7/12	2/4	3/3																																																																			

守门员封挡区域

1.黄思彤	12.张可	.合计																											
<table border="1"><tr><td>0/1</td><td></td><td></td></tr><tr><td></td><td>1/1</td><td>0/1</td></tr><tr><td>1/3</td><td>1/1</td><td>0/1</td></tr></table>	0/1				1/1	0/1	1/3	1/1	0/1	<table border="1"><tr><td>0/5</td><td>2/2</td><td></td></tr><tr><td>2/4</td><td>3/3</td><td>0/1</td></tr><tr><td>2/7</td><td>1/1</td><td>0/5</td></tr></table>	0/5	2/2		2/4	3/3	0/1	2/7	1/1	0/5	<table border="1"><tr><td>0/6</td><td>2/2</td><td></td></tr><tr><td>2/4</td><td>4/4</td><td>1/3</td></tr><tr><td>3/10</td><td>2/2</td><td>0/6</td></tr></table>	0/6	2/2		2/4	4/4	1/3	3/10	2/2	0/6
0/1																													
	1/1	0/1																											
1/3	1/1	0/1																											
0/5	2/2																												
2/4	3/3	0/1																											
2/7	1/1	0/5																											
0/6	2/2																												
2/4	4/4	1/3																											
3/10	2/2	0/6																											

射门位置



射门统计

位置	得分	被救	射失	击柱	被封	合计	%
9m	9	10	4	1	1	25	36
6m	1	3	1			5	20
边射	6			1		7	86
7m	1	1	1			3	33
快攻	5	1				6	83
突破	3		1			4	75
任意球							
超远射							
合计	25	15	7	2	1	50	50



中国手球协会
CHINESE HANDBALL ASSOCIATION

“中国体育彩票杯”女子手球（公开组）预赛

青海西宁

预赛

射门区域统计
场次 NO.14

江苏苏州 27.5 - 27.0 广西北海
(14.5-14.0)(13.0-13.0)

2023-05-16 14:30
青海西宁体育馆

裁判: 马晓晔(CHN) / 宋悠悠(CHN)

广西北海

#	运动员 姓名	进门/射门										进攻				防守			处罚			时间		
		合计	%	9m	6m	边射	7m	快攻	突破	任意球	超远射	助攻	助攻*	造7	失误	抢球	被造	封球	警	2m	红		蓝	
6	陈鑫雨	0/1		0/1											1	1	2							60:00
7	张静	6/6	100			1/1		5/5							1									60:00
8	王梓墨	2/3	66.67			0/1		2/2							2			1						00:00
9	徐欣雨	1/1	100						1/1						2					1				17:16
10	李文华																							00:00
11	梅欣洋	1/3	33.33	0/1					1/2						1	1								09:17
12	范文娜																							00:00
13	张心怡																							00:00
15	王晓芸	2/8	25	0/2					2/6					2	4		1				1			41:58
16	孙一菡																							30:00
17	杨悦	1/1	100		1/1									1							1			25:50
18	陶璐得	5/8	62.5	2/4			1/1		2/3						4	2					1			50:34
19	李欣颐	2/5	40	0/1			1/2	1/2							5									34:41
22	杨洁	3/4	75			2/3			1/1							2	2							53:23
23	刘子冉	0/2					0/2																	04:17
32	戴雨彤																							00:00
	合计	23/42	54.76	2/9	1/1	3/5	2/5	8/9	7/13					3	20	6	5	1	3	1				06:27:16

守门员		救球 / 射门										时间
#	姓名	合计	%	9m	6m	边射	7m	快攻	突破	任意球	超远射	
12	范文娜											00:00
16	孙一菡	15/40	37.5	10/19	3/4	0/6	1/2	1/6	0/3			30:00
	合计	15/40	37.5	10/19	3/4	0/6	1/2	1/6	0/3			00:30:00

助攻* 未得分助攻



中国手球协会
CHINESE HANDBALL ASSOCIATION

“中国体育彩票杯”女子手球（公开组）预赛

青海西宁

预赛

个人/全队技术统计
场次 NO.14

江苏苏州 27.5 - 27.0 广西北海
(14.5-14.0)(13.0-13.0)

2023-05-16 14:30
青海西宁体育馆

裁判: 马晓晔(CHN) / 宋悠悠(CHN)

Shot distribution by player

6.陈鑫雨

7.张静

8.王梓墨

9.徐欣雨

10.李文华

11.梅欣洋

12.范文娜

	0/1	

3/3		
		1/1
1/1		1/1

1/1		
1/2		

1/1		

1/1	0/1	

13.张心怡

15.王晓芸

16.孙一菡

17.杨悦

18.陶璐得

19.李欣颐

22.杨洁

0/1	0/2	
1/2	0/1	1/1

		1/1

1/1	0/1	
	0/1	
0/1		4/4

1射失		
1/1		
		0/1
1/1		

3/3	0/1	

23.刘子冉

32.戴雨彤

.合计

2击柱

0/1		

6/6	0/2	
2/4	0/4	2/3
7/10	0/2	6/6

1射失

2击柱 3射失

Saves distribution goalkeepers

12.范文娜

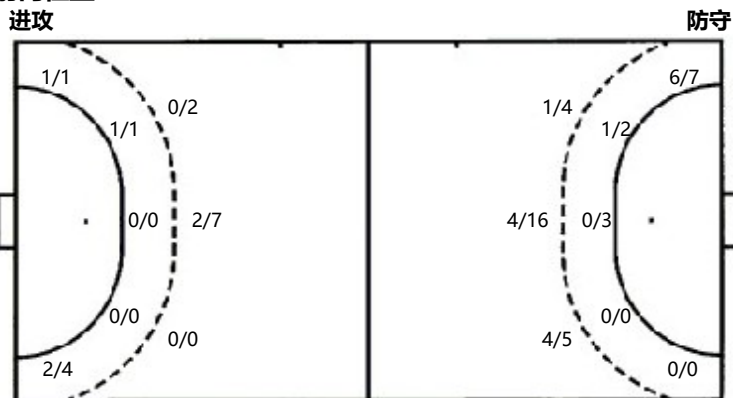
16.孙一菡

.合计

0/3	1/4	1/2
1/6	3/3	2/3
5/12	2/4	0/3

0/3	1/4	1/2
1/6	3/3	2/3
5/12	2/4	0/3

射门位置



7m球 2/5
 快攻 8/9
 突破 7/13
 超远射 0/0
 任意球 0/0

7m球 1/3
 快攻 5/6
 突破 3/4
 超远射 0/0
 任意球 0/0

射门统计

位置	得分	被救	射失	击柱	被射	合计	%
9m	2	4	2	1		9	22
6m	1					1	100
边射	3	2				5	60
7m	2	2	1			5	40
快攻	8			1		9	89
突破	7	6				13	54
任意球							
超远射							
合计	23	14	3	2		42	55