



中国手球协会
CHINESE HANDBALL ASSOCIATION

“中国体育彩票杯”女子手球（公开组）预赛

青海西宁

预赛

个人/全队技术统计
场次 NO.1

江苏苏州 41.0 - 12.5 安徽合肥
(21.0-7.0)(20.0-5.5)

2023-05-12 13:00
青海西宁体育馆

裁判: 杨珊珊(CHN) / 谭思佳(CHN)

江苏苏州

#	运动员 姓名	进球/射门										进攻				防守			处罚		时间			
		合计	%	9m	6m	边射	7m	快攻	突破	任意球	超远射	助攻	助攻*	造7	失误	抢球	被造	封球	警	2m		红	蓝	
1	黄思彤													1										00:00
2	李子艾	2/2	100		1/1			1/1						1	1			1	1					29:55
5	李梦瑶	1/2	50	1/1				0/1						2	2									15:42
6	陈一凡	2/2	100					2/2							1									18:20
7	邢紫艳	5/5	100		1/1			2/2	2/2					2										30:00
8	史子涵	4/6	66.67		1/1	0/1		3/4				1			1									30:00
9	赵琼南	2/2	100					1/1	1/1					3		1								03:02
10	刘雨晴	2/2	100				1/1	1/1				1		1										00:00
11	郑芸	1/1	100						1/1				1	2							1			00:00
12	张可											2												40:13
13	张秋雨	2/3	66.67			1/1		1/2																30:00
14	卓紫仪	3/3	100					1/1	2/2			1		2										20:24
15	张佳睿	1/4	25	1/2		0/1				0/1		2		3										30:00
17	姜翌珊	2/2	100					2/2													3			00:00
18	许瑾	1/4	25			0/1		1/3																00:00
25	邢缤燕	5/5	100					1/1	4/4					1										26:57
	合计	33/43	76.74	2/3	3/3	1/4	1/1	16/21	10/10	0/1		5	3	1	17	5	2	5	1	2				04:34:33

守门员		救球 / 射门										时间
#	姓名	合计	%	9m	6m	边射	7m	快攻	突破	任意球	超远射	
1	黄思彤	5/8	62.5	2/3	3/3			0/1	0/1			00:00
12	张可	6/14	42.86	3/7	1/3		1/1	0/2	1/1			40:13
	合计	11/22	50	5/10	4/6		1/1	0/3	1/2			00:40:13

助攻* 未得分助攻



中国手球协会
CHINESE HANDBALL ASSOCIATION

“中国体育彩票杯”女子手球（公开组）预赛

青海西宁

预赛

射门区域统计
场次 NO.1

江苏苏州 41.0 - 12.5 安徽合肥

(21.0-7.0)(20.0-5.5)

2023-05-12 13:00
青海西宁体育馆

裁判: 杨珊珊(CHN) / 谭思佳(CHN)

场上队员射门区域

1.黄思彤

2.李子艾

5.李梦瑶

6.陈一凡

7.邢紫艳

8.史子涵

9.赵绿南

1/1		1/1

1/1		0/1

1/1		1/1

1/1		
4/4		

2/2		1/1
1/1		

	1/1	
		1/1

10.刘雨晴

11.郑芸

12.张可

13.张秋雨

14.卓紫仪

15.张佳睿
1击柱 1射失

17.姜翌珊

1/1		
		1/1

1/1		

0/1		1/1
1/1		

1/1		
1/1		
1/1		

1/2		0/1

	1/1	
		1/1

18.许瑾

25.邢缤燕

.合计

1射失

		0/1
0/1		
1/2		

		1/1
1/1		3/3

5/6	1/1	3/4
3/4		1/1
13/15		7/9

1击柱 2射失

守门员封挡区域

1.黄思彤

12.张可

.合计

0/1		
0/1		2/2
1/1		2/3

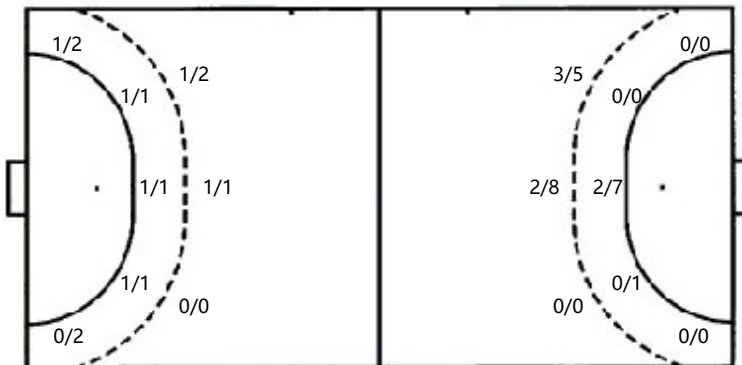
0/1		1/1
1/2		
4/8		0/2

0/2		1/1
1/3		2/2
5/9		2/5

射门位置

进攻

防守



7m球 1/1
快攻 16/21
突破 10/10
超远射 0/0
任意球 0/1

7m球 0/2
快攻 3/3
突破 1/3
超远射 0/0
任意球 0/4

射门统计

位置	得分	被救	射失	击柱	被封	合计	%
9m	2		1			3	67
6m	3					3	100
边射	1	2	1			4	25
7m	1					1	100
快攻	16	4		1		21	76
突破	10					10	100
任意球		1				1	
超远射							
合计	33	7	2	1		43	77



中国手球协会
CHINESE HANDBALL ASSOCIATION

“中国体育彩票杯”女子手球（公开组）预赛

青海西宁

预赛

射门区域统计
场次 NO.1

江苏苏州 41.0 - 12.5 安徽合肥

(21.0-7.0)(20.0-5.5)

2023-05-12 13:00

青海西宁体育馆

裁判: 杨珊珊(CHN) / 谭思佳(CHN)

安徽合肥

#	运动员 姓名	进门/射门								进攻				防守			处罚			时间			
		合计	%	9m	6m	边射	7m	快攻	突破	任意球	超远射	助攻	助攻*	造7	失误	抢球	被造	封球	警		2m	红	蓝
2	张梦妮	1/7	14.29	1/4	0/2					0/1				1	8					1			42:21
3	刘容容																						00:00
4	顾安然																						00:00
5	岳杨	2/2	100	1/1				1/1						1	1								29:04
6	朱静雯	0/1					0/1							1	2								34:51
7	徐周欣宇	1/1	100		1/1												1		1				25:03
8	吴雨晨													1									30:00
9	高梦冉	0/1			0/1											1							04:55
10	刘晨萌	5/19	26.32	3/8	0/3		0/1	1/1	1/3	0/3		1			11	1							45:56
11	彭辰安琪	2/2	100		1/1			1/1							2								38:59
12	郭雅																						00:00
13	蒋鑫蕊														1								12:05
17	朱雪晗											1			5						1		21:46
18	靳书颖																						00:00
19	蒋韵衡																						00:00
20	孙欣冉																						45:17
	合计	11/33	33.33	5/13	2/8		0/2	3/3	1/3	0/4		2		2	31	3	1			1	2		05:30:17

守门员		救球 / 射门											时间
#	姓名	合计	%	9m	6m	边射	7m	快攻	突破	任意球	超远射		
12	郭雅	1/11	9.09					1/7	0/4			00:00	
20	孙欣冉	6/29	20.69	0/2	0/3	2/3	0/1	3/13	0/6	1/1		45:17	
	合计	7/40	17.5	0/2	0/3	2/3	0/1	4/20	0/10	1/1		00:45:17	

助攻* 未得分助攻



中国手球协会
CHINESE HANDBALL ASSOCIATION

“中国体育彩票杯”女子手球（公开组）预赛

青海西宁

预赛

个人/全队技术统计
场次 NO.1

江苏苏州 41.0 - 12.5 安徽合肥
(21.0-7.0)(20.0-5.5)

2023-05-12 13:00
青海西宁体育馆

裁判: 杨珊珊(CHN) / 谭思佳(CHN)

Shot distribution by player

2.张梦妮

3.刘蓉蓉

4.顾安然

5.岳杨

6.朱静雯

7.徐周欣宇

8.吴雨晨

1/1		
0/1		0/2

1/1		
1/1		

0/1		

		1/1

2射失 1被封
9.高梦冉

10.刘晨萌

11.彭辰安琪

12.郭雅

13.蒋鑫蕊

17.朱雪晗

18.靳书颖

		0/1

		0/1
1/2		0/1
3/6		1/1

1/1		1/1

19.蒋韵衡

1击柱 3射失 4被封
20.孙欣冉

.合计

2/2		0/1
2/3		0/2
4/9		3/5

1击柱 5射失 5被封

Saves distribution goalkeepers

12.郭雅

20.孙欣冉

.合计

0/1	0/1	1/1
		0/1
0/3		0/4

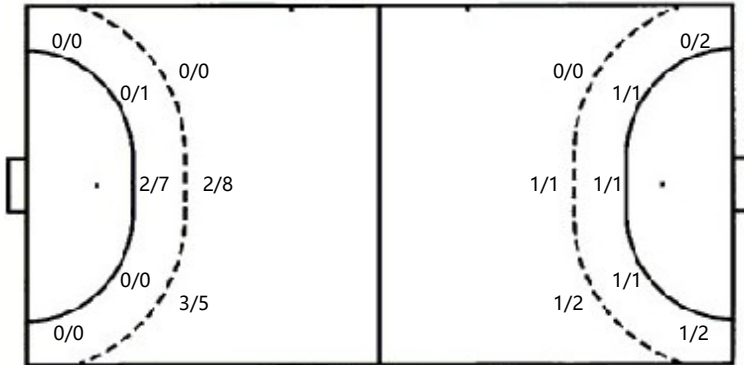
1/5		0/3
1/4		
2/12		2/5

1/6	0/1	1/4
1/4		0/1
2/15		2/9

射门位置

进攻

防守



7m球 0/2
快攻 3/3
突破 1/3
超远射 0/0
任意球 0/4

7m球 1/1
快攻 16/21
突破 10/10
超远射 0/0
任意球 0/1

射门统计

位置	得分	被救	射失	击柱	被射	合计	%
9m	5	5			3	13	38
6m	2	4	1		1	8	25
边射							
7m		1		1		2	
快攻	3					3	100
突破	1	1	1			3	33
任意球			3		1	4	
超远射							
合计	11	11	5	1	5	33	33