



中国手球协会
CHINESE HANDBALL ASSOCIATION

“中国体育彩票杯”女子手球（公开组）预赛

青海西宁

3-4名

个人/全队技术统计
场次 NO.26

北京朝阳 14.0 - 25.5 安徽滁州
(9.0-11.0)(5.0-14.5)

2023-05-20 10:00
青海西宁体育馆

裁判: 程钰峰(CHN) / 巩志超(CHN)

北京朝阳

运动员		进球/射门										进攻				防守			处罚			时间		
#	姓名	合计	%	9m	6m	边射	7m	快攻	突破	任意球	超远射	助攻	助攻*	造7	失误	抢球	被造	封球	警	2m	红		蓝	
10	刘晨	1/7	14.29	0/5	1/1			0/1					4		4	1								49:20
13	李莹													1				2	1					31:54
16	郭正梅																							30:00
23	信颖	8/16	50	0/1	0/1	5/9	1/1	2/3	0/1					1	4						1			53:28
26	肖晓芸																							00:03
28	高玥																							00:00
29	程欣平	1/3	33.33						1/3						3						1			43:26
30	渠淑慧																							00:00
31	侯雅君																							00:00
32	潘枫莹	1/3	33.33		0/1				1/2						7									55:46
36	王福萍																							00:00
37	王彧嘉	1/6	16.67		1/6									1	2		1							60:00
39	贾馨雅																							00:01
44	张雨瑶																							00:00
50	赵荣鑫	1/1	100			1/1								1	4						1			55:42
66	贾茜然																							00:00
	合计	13/36	36.11	0/6	2/9	6/10	1/1	2/4	2/6				4	4	24	1	1	2	1	4				06:19:40

守门员		救球 / 射门										时间
#	姓名	合计	%	9m	6m	边射	7m	快攻	突破	任意球	超远射	
16	郭正梅	11/34	32.35	1/6	2/7	1/4	0/3	3/8	4/6			30:00
44	张雨瑶											00:00
66	贾茜然											00:00
	合计	11/34	32.35	1/6	2/7	1/4	0/3	3/8	4/6			00:30:00

助攻* 未得分助攻



中国手球协会
CHINESE HANDBALL ASSOCIATION

“中国体育彩票杯”女子手球（公开组）预赛

青海西宁

3-4名

射门区域统计
场次 NO.26

北京朝阳 14.0 - 25.5 安徽滁州
(9.0-11.0)/(5.0-14.5)

2023-05-20 10:00
青海西宁体育馆

裁判: 程钰峰(CHN) / 巩志超(CHN)

场上队员射门区域

10.刘晨 13.李莹 16.郭正梅 23.信颖 26.肖晓芸 28.高玥 29.程欣平

0/2	0/1					1/1					1/1			
0/1						1/1		0/1						
0/1	1/1					3/4	2/2	1/3						

1击柱 30.渠淑慧 31.侯雅君 32.潘枫莹 2击柱 2射失 36.王福萍 37.王彧嘉 39.贾馨雅 2射失 44.张雨瑶

								0/1						
						1/1	0/1							
								1/1	0/1	0/1				

50.赵荣鑫 66.贾茜然 1击柱 .合计 1击柱 1射失

1/1				2/4	1/2									
				1/2		0/2								
				5/7	3/5	1/4								

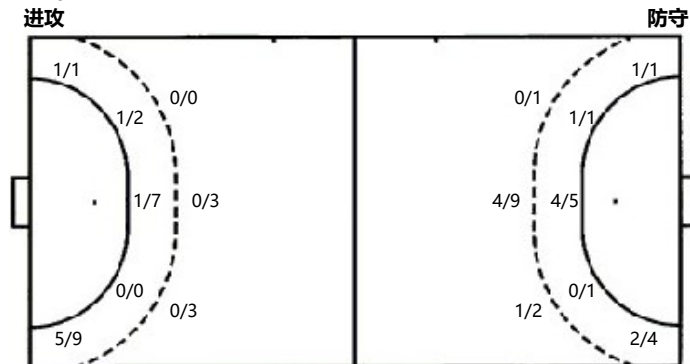
5击柱 5射失

守门员封挡区域

16.郭正梅 44.张雨瑶 66.贾茜然 .合计

1/5	1/1	1/2				1/5	1/1	1/2			
0/2	1/1	3/3				0/2	1/1	3/3			
1/10	1/2	2/8				1/10	1/2	2/8			

射门位置



射门统计

位置	得分	被救	射失	击柱	被封	合计	%
9m		4	1	1		6	
6m	2	5	1	1		9	22
边射	6	2		2		10	60
7m	1					1	100
快攻	2	2				4	50
突破	2		3	1		6	33
任意球							
超远射							
合计	13	13	5	5		36	36

7m球	1/1	7m球	3/4
快攻	2/4	快攻	5/8
突破	2/6	突破	2/7
超远射	0/0	超远射	0/0
任意球	0/0	任意球	0/0



中国手球协会
CHINESE HANDBALL ASSOCIATION

“中国体育彩票杯”女子手球（公开组）预赛

青海西宁

3-4名

射门区域统计
场次 NO.26

北京朝阳 14.0 - 25.5 安徽滁州
(9.0-11.0)(5.0-14.5)

2023-05-20 10:00
青海西宁体育馆

裁判: 程钰峰(CHN) / 巩志超(CHN)

安徽滁州

#	运动员 姓名	射门/射球										进攻				防守			处罚			时间			
		合计	%	9m	6m	边射	7m	快攻	突破	任意球	超远射	助攻	助攻*	造7	失误	抢球	被造	封球	警	2m	红		蓝		
2	丁希悦																								01:37
3	杨晨曦														1										01:25
6	洪子悦																								02:14
7	孙秀云	5/6	83.33		5/6												2		1			1			50:06
8	梁静	6/9	66.67	4/6	0/1		2/2						3			4							1		27:24
9	宋雨叶	0/1		0/1												2									14:27
10	闫妍																								12:34
11	赵若妍	2/3	66.67			1/1		1/2								1	1								58:22
12	李子怡																								00:00
15	梅果而															1						1			05:39
16	杨文奇																								28:15
17	黄紫蝶	2/2	100					2/2															1		13:13
18	王晶晶	1/7	14.29	0/3					1/4				2			1	2	1							54:29
19	许琪嫣	4/8	50			2/4		2/4							1	2	1								50:57
20	胡佳欣	3/7	42.86	1/2			1/2		1/3				1	1		3		2							58:34
	合计	23/43	53.49	5/12	5/7	3/5	3/4	5/8	2/7				6	1	1	17	4	4				3	1		06:19:16

#	守门员 姓名	救球 / 射门										时间													
		合计	%	9m	6m	边射	7m	快攻	突破	任意球	超远射														
12	李子怡																							00:00	
16	杨文奇	12/25	48	3/3	5/7	2/8	0/1	2/4	0/2																28:15
	合计	12/25	48	3/3	5/7	2/8	0/1	2/4	0/2																00:28:15

助攻* 未得分助攻



中国手球协会
CHINESE HANDBALL ASSOCIATION

“中国体育彩票杯”女子手球（公开组）预赛

青海西宁

3-4名

个人/全队技术统计
场次 NO.26

北京朝阳 14.0 - 25.5 安徽滁州
(9.0-11.0)(5.0-14.5)

2023-05-20 10:00
青海西宁体育馆

裁判: 程钰峰(CHN) / 巩志超(CHN)

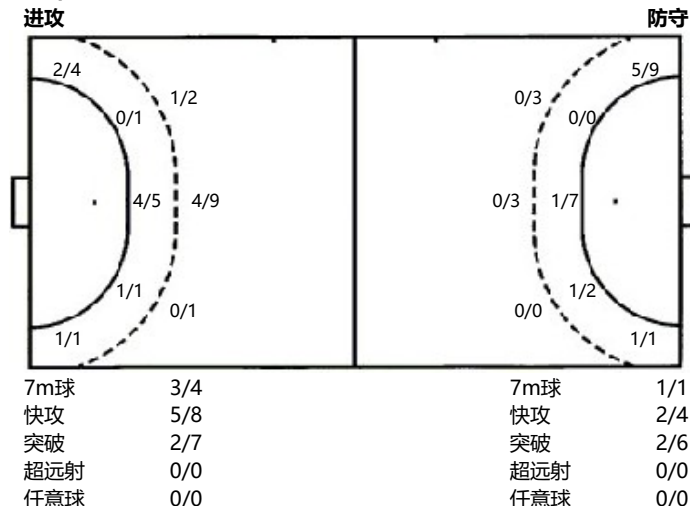
Shot distribution by player

2.丁希悦	3.杨晨曦	6.洪子悦	7.孙秀云	8.梁静	9.宋雨叶	10.闫妍
			2/2			
				1/1		
			1/1	2/2		
			1/1	1/2		
11.赵若妍	12.李子怡	15.梅果而	16.杨文奇	17.黄紫蝶	18.王晶晶	19.许琪嫣
						2/3
					0/1	0/1
1/1				2/2	1/2	1/1
					2射失 1被封	1射失
20.胡佳欣	.合计					
		4/5	0/1	1/2		
		2/2	0/1	0/3		
1/1		2/3	9/10	1/2	6/8	
3击柱		4击柱 3射失 2被封				

Saves distribution goalkeepers

12.李子怡	16.杨文奇	.合计
	2/4	1/2
	1/2	2/2
	1/6	2/5
	3/4	3/4
	2/4	1/2
	1/2	2/2
	2/7	2/5
	3/4	3/4

射门位置



射门统计

位置	得分	被救	射失	击柱	被封	合计	%
9m	5	1	2	2	2	12	42
6m	5	2				7	71
边射	3	1	1			5	60
7m	3			1		4	75
快攻	5	3				8	63
突破	2	4		1		7	29
任意球							
超远射							
合计	23	11	3	4	2	43	53