



中国手球协会  
CHINESE HANDBALL ASSOCIATION

# “中国体育彩票杯”女子手球（公开组）预赛

青海西宁

预赛

个人/全队技术统计  
场次 NO.3

安徽滁州 30.5 - 21.5 上海黄浦  
(12.5-12.0)(18.0-9.5)

2023-05-12 16:30  
青海西宁体育馆

裁判: 马晓晔(CHN) / 徐鸣昭(CHN)

## 安徽滁州

#	运动员 姓名	进球/射门										进攻				防守			处罚			时间				
		合计	%	9m	6m	边射	7m	快攻	突破	任意球	超远射	助攻	助攻*	造7	失误	抢球	被造	封球	警	2m	红		蓝			
2	丁希悦																								00:00	
3	杨晨曦																									00:00
6	洪子悦	2/3	66.67	2/3																				1		17:06
7	孙秀云	0/1	0		0/1																			1	1	32:32
8	梁静	3/6	50	2/3	0/1																					53:45
9	宋雨叶	1/2	50			1/2																				09:15
10	闫妍														1											00:00
11	赵若妍	6/8	75		1/2	0/1		3/3	1/1	1/1															1	56:42
12	李子怡																									00:00
15	梅果而																									00:42
16	杨文奇														2											30:00
17	黄紫蝶	0/3	0	0/2					0/1							1									1	36:09
18	王晶晶	3/10	30	0/4			1/1	2/2	0/3																	29:09
19	许琪嫣	7/7	100	1/1		1/1	1/1	3/3	1/1																1	51:46
20	胡佳欣																									00:00
21	朱梦颖	4/6	66.67	0/1	1/1			1/1	2/3																	57:16
	合计	26/46	56.52	5/14	2/5	2/4	2/2	9/10	5/10	1/1					5	1	3	15	5	2	2	1	7			06:14:22

守门员		救球 / 射门											时间
#	姓名	合计	%	9m	6m	边射	7m	快攻	突破	任意球	超远射		时间
12	李子怡												00:00
16	杨文奇	14/34	41.18	4/13		8/11	1/3	1/4	0/3				30:00
	合计	14/34	41.18	4/13		8/11	1/3	1/4	0/3				00:30:00

助攻\* 未得分助攻



中国手球协会  
CHINESE HANDBALL ASSOCIATION

# “中国体育彩票杯”女子手球（公开组）预赛

## 青海西宁

### 预赛

射门区域统计  
场次 NO.3

安徽滁州 30.5 - 21.5 上海黄浦  
(12.5-12.0)(18.0-9.5)

2023-05-12 16:30  
青海西宁体育馆

裁判: 马晓晔(CHN) / 徐鸣昭(CHN)

### 场上队员射门区域

2.丁希悦

3.杨晨曦

6.洪子悦

7.孙秀云

8.梁静

9.宋雨叶

10.闫妍



		1/1
1/1		0/1

		0/1

		2/2
		0/1
1/2		0/1

1/1		


11.赵若妍

12.李子怡

15.梅果而

16.杨文奇

17.黄紫蝶

1射失

18.王晶晶

19.许琪嫣

0/1		
3/3	1/2	2/2




		0/1
0/1		0/1

2/4	0/1	1/1

		2/2
2/2		1/1

20.胡佳欣

21.朱梦颖

.合计

1击柱 2射失 1被封


1/1		
0/2	2/2	1/1

4/4		2/3
0/1		3/5
9/15	3/5	5/8

1击柱 3射失 1被封

### 守门员封挡区域

12.李子怡

16.杨文奇

.合计

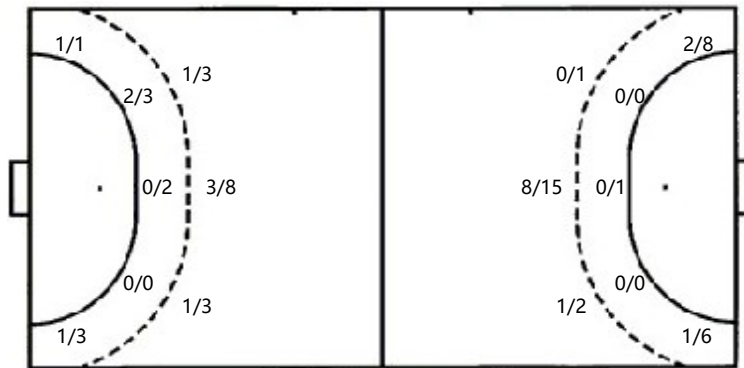

0/1		0/3
	2/2	
3/13	6/9	3/6

0/1		0/3
	2/2	
3/13	6/9	3/6

### 射门位置

进攻

防守



7m球 2/2  
 快攻 9/10  
 突破 5/10  
 超远射 0/0  
 任意球 1/1

7m球 2/3  
 快攻 3/4  
 突破 3/4  
 超远射 0/0  
 任意球 0/0

### 射门统计

位置	得分	被救	射失	击柱	被封	合计	%
9m	5	7	1		1	14	36
6m	2	3				5	40
边射	2	1	1			4	50
7m	2					2	100
快攻	9	1				10	90
突破	5	3	1	1		10	50
任意球	1					1	100
超远射							
合计	26	15	3	1	1	46	57



中国手球协会  
CHINESE HANDBALL ASSOCIATION

# “中国体育彩票杯”女子手球（公开组）预赛

青海西宁

预赛

射门区域统计  
场次 NO.3

安徽滁州 30.5 - 21.5 上海黄浦  
(12.5-12.0)(18.0-9.5)

2023-05-12 16:30  
青海西宁体育馆

裁判: 马晓晔(CHN) / 徐鸣昭(CHN)

## 上海黄浦

#	运动员 姓名	进门/射门									进攻				防守			处罚			时间			
		合计	%	9m	6m	边射	7m	快攻	突破	任意球	超远射	助攻	助攻*	造7	失误	抢球	被造	封球	警	2m		红	蓝	
1	戴雨婷																							08:20
5	张紫涵	2/6	33.33			2/4		0/1	0/1						8		1							50:36
8	赵宇菲																							00:00
9	徐湘庭	0/1				0/1								1										21:20
12	段长瑞																							41:40
13	魏鑫鑫	5/9	55.56	3/7					2/2					1	3									52:42
15	张乐莹	8/13	61.54	3/7		1/1	2/3	2/2						1	2									57:20
18	吴曼语	0/4			0/1	0/3										1	1				1			59:45
19	周陈莹	0/2				0/2										1								60:00
21	刘心怡	5/6	83.33	3/4				1/1	1/1						2	2	1	1						35:51
22	李明怡																							00:00
25	许舒文	0/3				0/3								1	2							2		18:29
	合计	20/44	45.45	9/18	0/1	3/14	2/3	3/4	3/4					2	17	6	3	1			3			06:46:03

#	守门员 姓名	救球 / 射门											时间											
		合计	%	9m	6m	边射	7m	快攻	突破	任意球	超远射													
1	戴雨婷	1/8	12.5	1/1		0/1	0/1	0/3	0/2															08:20
12	段长瑞	14/33	42.42	6/11	3/5	1/2	0/1	1/7	3/6	0/1														41:40
22	李明怡																							00:00
	合计	15/41	36.59	7/12	3/5	1/3	0/2	1/10	3/8	0/1														00:50:00

助攻\* 未得分助攻



中国手球协会  
CHINESE HANDBALL ASSOCIATION

# “中国体育彩票杯”女子手球（公开组）预赛

## 青海西宁

### 预赛

个人/全队技术统计  
场次 NO.3

安徽滁州 30.5 - 21.5 上海黄浦  
(12.5-12.0)(18.0-9.5)

2023-05-12 16:30  
青海西宁体育馆

裁判: 马晓晔(CHN) / 徐鸣昭(CHN)

### Shot distribution by player

1.戴雨婷

5.张紫涵

8.赵宇菲

9.徐湘庭

12.段长瑞

13.魏鑫鑫

15.张乐莹


	1/1	1/3


	0/1	


		1/1
	0/1	
2/2	1/1	1/2

		1/1
5/6	1/2	1/1

18.吴曼语

19.周陈莹

21.刘心怡

22.李明怡

25.许舒文

1射失 1被封  
.合计

2射失 1被封

	0/1	
	0/1	

0/1	0/1	

1/1		1/1
3/4		


	0/2	

1/1		3/3
	0/2	
10/13	3/9	3/6

2击柱

1射失

4击柱 4射失 2被封

### Saves distribution goalkeepers

1.戴雨婷

12.段长瑞

22.李明怡

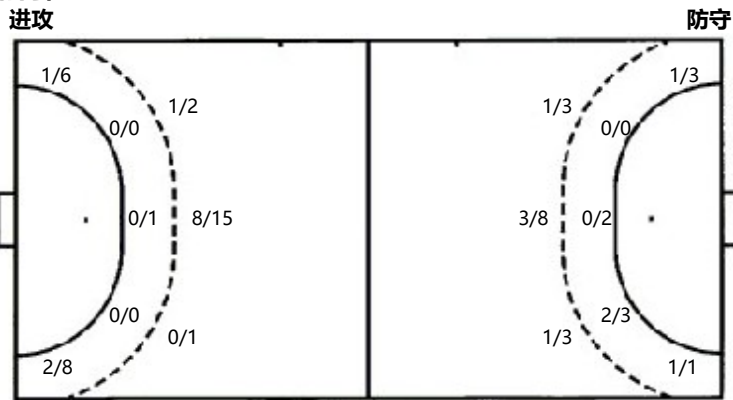
.合计

0/1		
		0/1
1/4		0/2

0/3		1/3
1/1		2/4
5/11	2/5	3/6


0/4		1/3
1/1		2/5
6/15	2/5	3/8

### 射门位置



7m球 2/3  
快攻 3/4  
突破 3/4  
超远射 0/0  
任意球 0/0

7m球 2/2  
快攻 9/10  
突破 5/10  
超远射 0/0  
任意球 1/1

### 射门统计

位置	得分	被救	射失	击柱	被封	合计	%
9m	9	4	3		2	18	50
6m				1		1	
边射	3	8	1	2		14	21
7m	2	1				3	67
快攻	3	1				4	75
突破	3			1		4	75
任意球							
超远射							
合计	20	14	4	4	2	44	45