



中国手球协会
CHINESE HANDBALL ASSOCIATION

“中国体育彩票杯”女子手球（公开组）预赛

青海西宁

预赛

个人/全队技术统计
场次 NO.6

中国香港 4.0 - 52.0 江苏苏州
(1.0-28.0)(3.0-24.0)

2023-05-13 16:00
青海西宁体育馆

裁判: 谭思佳(CHN) / 李织凡(CHN)

中国香港

运动员		进球/射门										进攻				防守			处罚			时间		
#	姓名	合计	%	9m	6m	边射	7m	快攻	突破	任意球	超远射	助攻	助攻*	造7	失误	抢球	被造	封球	警	2m	红		蓝	
7	陈靖樨														1									05:54
8	张心悦	0/3	0	0/2			0/1					1			8									42:12
12	郑颖琳	0/1	0	0/1											6									36:53
13	何紫菁	1/3	33.33	0/1	1/1	0/1									1									28:38
14	余姿颖	3/5	60			2/4	1/1							1	2									36:00
15	卢恩琳																							00:00
16	庄伊茵	0/2	0			0/2																		29:11
17	冯天恩	0/6	0	0/1	0/2	0/3									1		1				1			24:25
18	许铠珈	0/5	0	0/3	0/1	0/1									1	1								30:59
21	卓乐儿	0/3	0	0/3											1									19:06
22	江苏航	0/2	0	0/1	0/1										3		1							24:50
35	刘信恩														1									26:54
36	张铠恩	0/1	0	0/1											1									34:24
49	谢依婷	0/3	0	0/3											4									17:18
51	吴芍瑶																							06:56
57	杨俊欣																							41:38
	合计	4/34	11.76	0/16	1/5	2/11	1/2					1		1	30	1	2				1			06:45:18

守门员		救球 / 射门										时间
#	姓名	合计	%	9m	6m	边射	7m	快攻	突破	任意球	超远射	
51	吴芍瑶	3/19	15.79		2/6	0/1		1/10	0/2			06:56
57	杨俊欣	7/32	21.88	3/11	0/3			3/16	1/2			41:38
	合计	10/51	19.61	3/11	2/9	0/1		4/26	1/4			00:48:34

助攻* 未得分助攻



中国手球协会
CHINESE HANDBALL ASSOCIATION

“中国体育彩票杯”女子手球（公开组）预赛

青海西宁

预赛

射门区域统计
场次 NO.6

中国香港 4.0 - 52.0 江苏苏州
(1.0-28.0)(3.0-24.0)

2023-05-13 16:00
青海西宁体育馆

裁判: 谭思佳(CHN) / 李织凡(CHN)

场上队员射门区域

7.陈靖樵

8.张心悦

12.郑颖琳

13.何紫菁

14.余姿颖

15.卢恩琳

16.庄伊茵

	0/1	

		1/2

0/1		2/3
1/1		

17.冯天恩

18.许锐珈
1射失 1被封

21.卓乐儿
1射失

22.江苏航
1击柱

35.刘信恩

36.张铠恩

49.谢依婷
2射失

	0/1	
0/2		0/1

0/1	0/1	
		0/1

0/1	0/1	
	0/1	

	0/1	
	0/1	

0/1		

0/2		

51.吴芍瑶
1击柱 1射失

57.杨俊欣
2射失

.合计

1击柱

	0/2	
0/6	0/3	0/1
1/3	0/2	3/6

3击柱 7射失 1被封

守门员封挡区域

51.吴芍瑶

57.杨俊欣

.合计

0/1	0/1	0/1
1/3		2/4
0/7		0/2

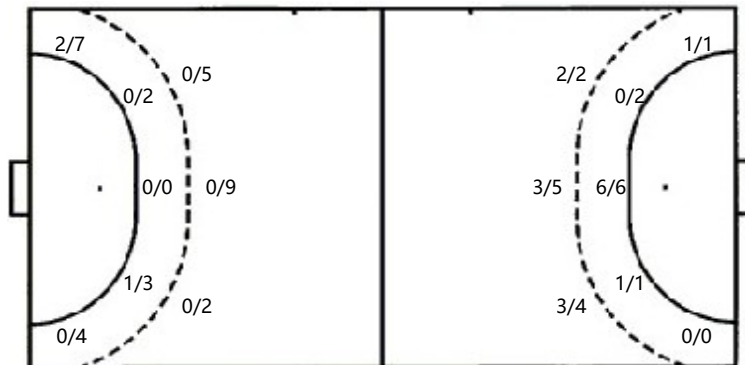
2/4	0/2	0/4
2/5		1/2
1/9		1/6

2/5	0/3	0/5
3/8		3/6
1/16		1/8

射门位置

进攻

防守



7m球 1/2
快攻 0/0
突破 0/0
超远射 0/0
任意球 0/0

7m球 0/1
快攻 22/28
突破 3/4
超远射 0/0
任意球 0/0

射门统计

位置	得分	被救	射失	击柱	被封	合计	%
9m		10	4	1	1	16	
6m	1	3		1		5	20
边射	2	5	3	1		11	18
7m	1	1				2	50
快攻							
突破							
任意球							
超远射							
合计	4	19	7	3	1	34	12



中国手球协会
CHINESE HANDBALL ASSOCIATION

“中国体育彩票杯”女子手球（公开组）预赛

青海西宁

预赛

射门区域统计
场次 NO.6

中国香港 4.0 - 52.0 江苏苏州
(1.0-28.0)(3.0-24.0)

2023-05-13 16:00
青海西宁体育馆

裁判: 谭思佳(CHN) / 李织凡(CHN)

江苏苏州

运动员		进门/射门										进攻				防守			处罚			时间		
#	姓名	合计	%	9m	6m	边射	7m	快攻	突破	任意球	超远射	助攻	助攻*	造7	失误	抢球	被造	封球	警	2m	红		蓝	
1	黄思彤																							30:00
2	李子艾	5/6	83.33		2/2			3/4										1						33:09
5	李梦瑶											1				1								07:08
6	陈一凡														1	1								18:26
7	邢紫艳	5/7	71.43					4/5	1/2			1			1	3								30:00
8	史子涵	2/2	100					2/2							2									24:32
9	赵璟南	2/2	100	1/1					1/1			1			1	1				1				27:41
10	刘雨晴	2/2	100					2/2																30:00
11	郑芸	3/5	60	2/3	0/1			1/1								1								25:46
12	张可											3												00:00
13	张秋雨	5/7	71.43		1/1			4/6						1		2								30:00
14	卓紫仪	5/7	71.43	3/3	1/2		0/1		1/1			3		1	3						1			26:50
15	张佳睿	2/5	40	2/4				0/1																30:00
17	姜翌珊	4/4	100		3/3			1/1																08:33
18	许瑾	6/6	100			1/1		5/5										1						35:13
25	邢缤燕	0/1						0/1							2	1								32:15
	合计	41/54	75.93	8/11	7/9	1/1	0/1	22/28	3/4			9		2	10	10	1	1	1	1				06:29:33

守门员		救球 / 射门										时间
#	姓名	合计	%	9m	6m	边射	7m	快攻	突破	任意球	超远射	
1	黄思彤	6/7	85.71	1/1	2/2	2/3	1/1					30:00
12	张可	13/16	81.25	9/9	1/2	3/4	0/1					00:00
	合计	19/23	82.61	10/10	3/4	5/7	1/2					00:30:00

助攻* 未得分助攻



中国手球协会
CHINESE HANDBALL ASSOCIATION

“中国体育彩票杯”女子手球（公开组）预赛

青海西宁

预赛

个人/全队技术统计
场次 NO.6

中国香港 4.0 - 52.0 江苏苏州
(1.0-28.0)(3.0-24.0)

2023-05-13 16:00
青海西宁体育馆

裁判: 谭思佳(CHN) / 李织凡(CHN)

Shot distribution by player

1.黄思彤

2.李子艾

5.李梦瑶

6.陈一凡

7.邢紫艳

8.史子涵

9.赵祿南

	2/2	1/1
0/1		
1/1		1/1

2/2		
1/2		
1/1		1/1

1/1		
1/1		

2/2		

10.刘雨晴

11.郑芸

12.张可

13.张秋雨

14.卓紫仪

15.张佳睿

17.姜翌珊

		2/2

1/2		2/2
		0/1

		1/1
		0/1
2/2		2/2

	1/1	1/1
0/1		1/1
1/1		1/1

0/1		
1/1		
1/2		0/1

1/1		
2/2		1/1

18.许瑾

25.邢缤燕

.合计

1击柱

1击柱

1/1		
4/4		1/1

		0/1

3/5	3/3	5/5
5/8		3/6
15/16		7/8

3击柱

Saves distribution goalkeepers

1.黄思彤

12.张可

.合计

2/2	2/2	1/1
		1/2

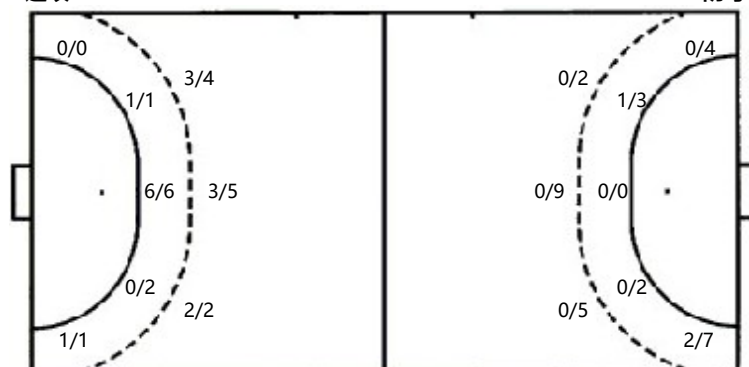
	2/2	
4/4	1/1	
2/3	2/2	2/4

	2/2	
6/6	3/3	1/1
2/3	2/2	3/6

射门位置

进攻

防守



射门统计

位置	得分	被救	射失	击柱	被射	合计	%
9m	8	3				11	73
6m	7	2				9	78
边射	1					1	100
7m				1		1	
快攻	22	4		2		28	79
突破	3	1				4	75
任意球							
超远射							
合计	41	10		3		54	76

7m球 0/1
快攻 22/28
突破 3/4
超远射 0/0
任意球 0/0

7m球 1/2
快攻 0/0
突破 0/0
超远射 0/0
任意球 0/0