



中国手球协会
CHINESE HANDBALL ASSOCIATION

2023年全国青年女子手球锦标赛

安徽岳西

预赛



个人/全队技术统计
场次 NO.11

滁州队 21.5 - 43.0 江苏队

(12.0-21.5)(9.5-21.5)

2023-06-06 15:30

天悦湾体育馆

裁判: 谭思佳(CHN) / 蒋冬蜜(CHN)

滁州队

#	运动员 姓名	进球/射门									进攻				防守			处罚			时间		
		合计	%	9m	6m	边射	7m	快攻	突破	任意球	超远射	助攻	助攻*	造7	失误	抢球	被造	封球	警	2m		红	蓝
3	杨晨曦	1/5	20	0/2	0/2		1/1							2						1			28:34
4	汪子璇	1/2	50		1/1			0/1						5									28:47
5	韩欣悦																						05:27
6	洪子悦	7/15	46.67	3/9			1/1	2/2	1/2	0/1		1	2	2	1								42:19
8	张宇航	2/2	100		1/1			1/1						1	1					1			33:28
9	袁新钰	2/3	66.67				1/1		1/2					3									33:17
10	闫妍	0/1	0	0/1										1	5		1		1				20:12
12	李子怡																						22:19
15	卢芯蕊	1/2	50		0/1	1/1								2		2							22:33
16	陶紫雯																						37:39
20	胡佳欣	3/7	42.86	1/4			0/1		2/2			2	1	4		1							42:30
21	戴淑妍	1/2	50			1/2																	14:34
26	王乐慧											1									1		32:02
72	阚雨涵																						00:00
75	刘亦萱	2/4	50		2/2	0/2								1							1		26:24
79	张笑笑																						27:31
	合计	20/43	46.51	4/16	4/7	2/5	3/4	3/4	4/6	0/1		4	1	3	25	2	4			2	4		06:57:36

守门员		救球 / 射门										时间
#	姓名	合计	%	9m	6m	边射	7m	快攻	突破	任意球	超远射	
12	李子怡	0/16		0/1	0/2	0/5		0/5	0/3			22:19
16	陶紫雯	8/31	25.81	1/4	0/7	3/5	0/2	3/6	1/7			37:39
	合计	8/47	17.02	1/5	0/9	3/10	0/2	3/11	1/10			00:59:58

助攻* 未得分助攻

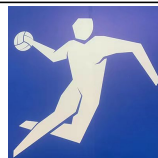


中国手球协会
CHINESE HANDBALL ASSOCIATION

2023年全国青年女子手球锦标赛

安徽岳西

预赛



射门区域统计
场次 NO.11

滁州队 21.5 - 43.0 江苏队

(12.0-21.5)(9.5-21.5)

2023-06-06 15:30

天悦湾体育馆

裁判: 谭思佳(CHN) / 蒋冬蜜(CHN)

场上队员射门区域

3.杨晨曦

4.汪子璇

5.韩欣悦

6.洪子悦

8.张宇航

9.袁新钰

10.闫妍

	0/1	
0/2		1/1

		1/2

	0/1	
2/4	0/1	1/1
2/2		2/2

1/1		
1/1		

1/2	1/1	

1射失

12.李子怡

15.卢芯蕊

16.陶紫雯

1击柱 1射失 2被封

20.胡佳欣

21.戴淑妍

26.王乐慧

72.阚雨涵

1/1		
0/1		

1/1		
	0/1	2/2

		1/2

3射失

75.刘亦萱

79.张笑笑

.合计

0/1		
1/1	1/1	

1击柱

2/2	0/1	
3/6	0/3	4/5
5/9	2/2	4/5

2击柱 5射失 3被封

守门员封挡区域

12.李子怡

16.陶紫雯

.合计

0/3	0/2	
0/3		0/1
0/3	0/2	0/2

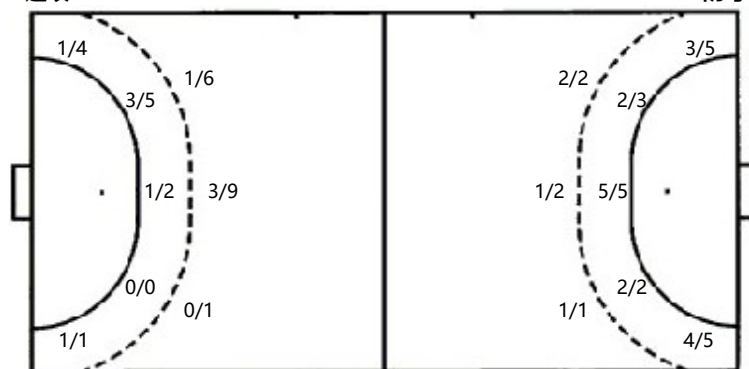
0/3	1/3	0/1
1/4		0/3
2/8	3/3	1/6

0/6	1/5	0/1
1/7		0/4
2/11	3/5	1/8

射门位置

进攻

防守



7m球 3/4
 快攻 3/4
 突破 4/6
 超远射 0/0
 任意球 0/1

7m球 2/3
 快攻 8/14
 突破 9/12
 超远射 0/0
 任意球 0/0

射门统计

位置	得分	被救	射失	击柱	被封	合计	%
9m	4	4	4	1	3	16	25
6m	4	3				7	57
边射	2	2		1		5	40
7m	3		1			4	75
快攻	3	1				4	75
突破	4	2				6	67
任意球		1				1	
超远射							
合计	20	13	5	2	3	43	47



中国手球协会
CHINESE HANDBALL ASSOCIATION

2023年全国青年女子手球锦标赛

安徽岳西

预赛



射门区域统计
场次 NO.11

滁州队 21.5 - 43.0 江苏队
(12.0-21.5)(9.5-21.5)

2023-06-06 15:30
天悦湾体育馆

裁判: 谭思佳(CHN) / 蒋冬蜜(CHN)

江苏队

#	运动员 姓名	进门/射门										进攻				防守			处罚			时间		
		合计	%	9m	6m	边射	7m	快攻	突破	任意球	超远射	助攻	助攻*	造7	失误	抢球	被造	封球	警	2m	红		蓝	
1	黄思彤																							15:00
2	李子艾	3/4	75		1/1			1/2	1/1															36:57
6	陈一凡	4/5	80		1/1	2/2	0/1	1/1				1				1								14:52
7	邢紫艳	7/8	87.5	1/1	1/1			2/2	3/4				1	2	1				1					34:27
8	史子涵	1/2	50					1/2							1	3								22:30
9	赵绿南	0/5		0/1	0/1	0/1		0/1	0/1						4									27:55
10	刘雨晴	5/6	83.33	1/1		2/2	1/1	1/2						1		1		1						27:59
12	张可																							27:44
13	张秋雨	2/3	66.67			2/2		0/1													1			31:39
14	卓紫仪	3/4	75	2/2					1/2						1	3		1			1			36:31
16	李璐瑶																							17:14
17	姜翌珊	5/5	100		3/3		1/1	1/1												1				27:56
18	许瑾	0/2				0/2															1			16:59
19	缪钰淇	2/2	100		1/1	1/1									1	1	1							22:58
24	刘杰	4/5	80		1/1			1/2	2/2			1			2		1							05:01
25	周俞晨	3/3	100		1/1				2/2						1	1								31:39
	合计	39/54	72.22	4/5	9/10	7/10	2/3	8/14	9/12			2	1	4	13	7	3	3	1	2				06:37:21

守门员		救球 / 射门											时间
#	姓名	合计	%	9m	6m	边射	7m	快攻	突破	任意球	超远射		
1	黄思彤	2/6	33.33			1/2	0/2		1/2				15:00
12	张可	8/19	42.11	3/6	2/5	1/2		1/3	1/3				27:44
16	李璐瑶	3/8	37.5	1/2	1/2		0/1	0/1	0/1	1/1			17:14
	合计	13/33	39.39	4/8	3/7	2/4	0/3	1/4	2/6	1/1			00:59:58

助攻* 未得分助攻

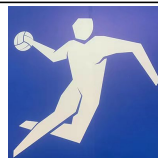


中国手球协会
CHINESE HANDBALL ASSOCIATION

2023年全国青年女子手球锦标赛

安徽岳西

预赛



个人/全队技术统计
场次 NO.11

滁州队 21.5 - 43.0 江苏队
(12.0-21.5)(9.5-21.5)

2023-06-06 15:30
天悦湾体育馆

裁判: 谭思佳(CHN) / 蒋冬蜜(CHN)

Shot distribution by player

1.黄思彤

2.李子艾

6.陈一凡

7.邢紫艳

8.史子涵

9.赵绿南

10.刘雨晴

1/1		
		1/1
	1/1	

1/1		
1/1		
1/1		1/1

2/2		
1/1		1/1
3/3	0/1	

0/1		
1/1		

	0/1	
	0/1	0/1

1/1		
1/1		1/1
1/1		1/1

12.张可

13.张秋雨
1击柱

14.卓紫仪
1击柱

16.李璐瑶

17.姜翌珊

18.许瑾
1击柱 1射失

19.缪钰淇
1击柱

	2/2	

2/2		
		1/1

		1/1
2/2		2/2

0/1	0/1	

	1/1	
	1/1	

24.刘杰

25.周俞晨
1击柱

.合计
1击柱

1/1		
		1/1
0/1		2/2

	1/1	
1/1		
1/1		

6/6	4/5	1/1
6/7		4/4
9/11	2/5	7/8

6击柱 1射失

Saves distribution goalkeepers

1.黄思彤

12.张可

16.李璐瑶

.合计

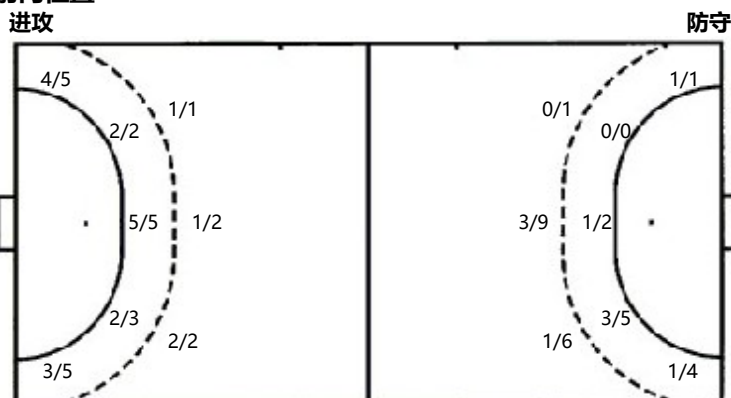
		1/2
1/2	0/1	0/1

0/1	1/1	
1/3	2/2	0/2
3/7	0/1	1/2

0/1		
2/3	1/1	0/1
		0/2

0/2	1/1	
3/6	3/3	1/5
4/9	0/2	1/5

射门位置



7m球	2/3	7m球	3/4
快攻	8/14	快攻	3/4
突破	9/12	突破	4/6
超远射	0/0	超远射	0/0
任意球	0/0	任意球	0/1

射门统计

位置	得分	被救	射失	击柱	被射	合计	%
9m	4	1				5	80
6m	9			1		10	90
边射	7	3				10	70
7m	2			1		3	67
快攻	8	3		3		14	57
突破	9	1	1	1		12	75
任意球							
超远射							
合计	39	8	1	6		54	72