



中国手球协会  
CHINESE HANDBALL ASSOCIATION

# 2023年全国青年女子手球锦标赛

安徽岳西

预赛



个人/全队技术统计  
场次 NO.12

北京队 31.5 - 26.5 广东队  
(13.5-16.0)(18.0-10.5)

2023-06-06 17:00  
天悦湾体育馆

裁判: 刘欢(CHN) / 肖顺哲(CHN)

## 北京队

运动员		进球/射门										进攻				防守			处罚			时间		
#	姓名	合计	%	9m	6m	边射	7m	快攻	突破	任意球	超远射	助攻	助攻*	造7	失误	抢球	被造	封球	警	2m	红		蓝	
2	周忠崢	0/1	0						0/1						1									15:00
9	尹钰琪	0/2	0	0/1					0/1			1			1									15:00
10	刘晨	4/9	44.44	3/8				1/1					1		3									33:25
16	郭正梅																							27:49
21	姬慧慧																							00:00
23	信颖	4/5	80	2/3	2/2										3	1				1				28:10
28	高玥																							03:19
29	程欣平	3/5	60	2/2		0/1			1/2												2			30:06
30	渠淑慧																							15:00
31	潘枫菱	4/7	57.14	1/3	2/3				1/1			3		1	1			1		1				40:57
32	董柏凡	6/7	85.71		4/5			1/1	1/1						4		1							15:00
36	齐峻萱	0/2	0			0/2									1									15:00
37	王彧嘉	2/3	66.67		2/3										1						1			33:03
39	马洁	5/7	71.43	2/3	1/1		0/1	2/2					1		1	1					1			15:00
50	赵荣鑫													2							1			18:07
66	张嘉欣											1												32:09
	合计	28/48	58.33	10/20	11/14	0/3	0/1	4/4	3/6			5	2	3	16	2	1	1	1	6				05:37:05

守门员		救球 / 射门										时间
#	姓名	合计	%	9m	6m	边射	7m	快攻	突破	任意球	超远射	
16	郭正梅	5/14	35.71	1/2	0/2	2/2	0/1	0/4	2/3			27:49
66	张嘉欣	9/22	40.91	4/8	0/1	3/6	0/1	2/6				32:09
	合计	14/36	38.89	5/10	0/3	5/8	0/2	2/10	2/3			00:59:58

助攻\* 未得分助攻

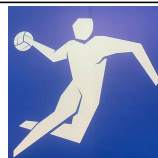


中国手球协会  
CHINESE HANDBALL ASSOCIATION

# 2023年全国青年女子手球锦标赛

安徽岳西

预赛



射门区域统计  
场次 NO.12

北京队 31.5 - 26.5 广东队  
(13.5-16.0)(18.0-10.5)

2023-06-06 17:00  
天悦湾体育馆

裁判: 刘欢(CHN) / 肖顺哲(CHN)

## 场上队员射门区域

2.周忠峥

9.尹钰琪

10.刘晨

16.郭正梅

21.姬慧慧

23.信颖

28.高玥

0/1		

	0/1	

0/1		1/1
		1/2
		2/2



1/1		
2/2		1/1


29.程欣平

1击柱  
30.渠淑慧

2击柱 1射失  
31.潘枫菱

32.董柏凡

36.齐峻萱

37.王彧嘉

39.马洁

		0/1
2/2		1/1


	0/1	1/1
1/1		2/2

	0/1	2/2
		4/4

0/2		

1/1		1/1

	1/1	1/1
1/2		2/3

1射失  
50.赵荣鑫

66.张嘉欣

1击柱 1射失  
.合计

1射失



0/1	1/2	3/3
1/4	0/2	3/5
7/8		13/14

4击柱 4射失 1被封

## 守门员封挡区域

16.郭正梅

66.张嘉欣

.合计

	1/2	
1/1		1/1
1/5	0/1	1/4

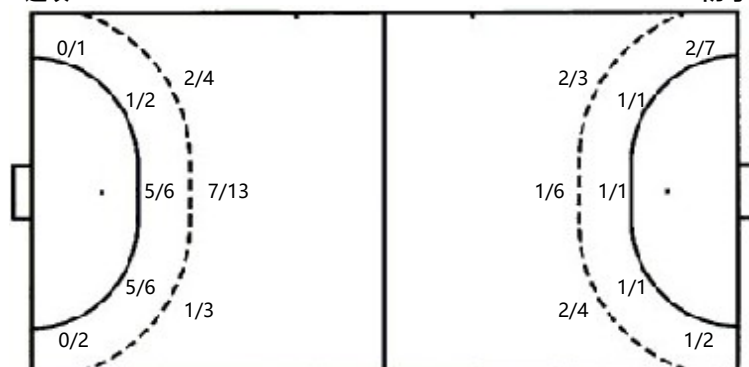
1/1	1/3	
	1/1	0/3
2/6	4/6	0/2

1/1	2/5	
1/1	1/1	1/4
3/11	4/7	1/6

## 射门位置

进攻

防守



7m球 0/1  
快攻 4/4  
突破 3/6  
超远射 0/0  
任意球 0/0

7m球 2/3  
快攻 8/12  
突破 1/4  
超远射 0/0  
任意球 0/1

## 射门统计

位置	得分	被救	射失	击柱	被封	合计	%
9m	10	3	2	4	1	20	50
6m	11	2	1			14	79
边射		2	1			3	
7m		1				1	
快攻	4					4	100
突破	3	3				6	50
任意球							
超远射							
合计	28	11	4	4	1	48	58



中国手球协会  
CHINESE HANDBALL ASSOCIATION

# 2023年全国青年女子手球锦标赛

安徽岳西

预赛



射门区域统计  
场次 NO.12

北京队 31.5 - 26.5 广东队  
(13.5-16.0)(18.0-10.5)

2023-06-06 17:00  
天悦湾体育馆

裁判: 刘欢(CHN) / 肖顺哲(CHN)

## 广东队

#	运动员 姓名	进门/射门										进攻				防守			处罚			时间		
		合计	%	9m	6m	边射	7m	快攻	突破	任意球	超远射	助攻	助攻*	造7	失误	抢球	被造	封球	警	2m	红		蓝	
2	梁洛欣	2/6	33.33	2/4				0/1	0/1															30:44
3	程乐珊	3/4	75		1/1			2/3														1	2	00:00
6	覃元沿	2/3	66.67	0/1	1/1			1/1							2									28:20
7	张雨欣	2/3	66.67			2/3									1									15:00
11	张露文																							00:00
12	江津津																							19:28
15	曲菁熠	1/2	50	0/1				1/1							3		1							15:00
16	邱思甜																							40:30
19	张晓梅	4/8	50	2/4			2/2		0/1	0/1			2	1	1	4						1		15:00
22	黎芊慧	1/2	50			1/2																		15:00
23	邓颖芝	4/6	66.67	0/1				3/3	1/2						3		2							15:00
26	卢洁华																							00:00
27	黄坚苹	0/2		0/1				0/1							1									15:00
28	陈瑶	1/1	100	1/1																				15:00
30	陈莲娣	1/2	50					1/2							2							1		15:00
32	陈秋莹	1/6	16.67		1/1	0/4	0/1								2									15:00
	合计	22/45	48.89	5/13	3/3	3/9	2/3	8/12	1/4	0/1			2	2	1	19		3	1	1	4			04:14:02

守门员		救球 / 射门										时间
#	姓名	合计	%	9m	6m	边射	7m	快攻	突破	任意球	超远射	
12	江津津	2/11	18.18	1/6	0/3			0/1	1/1			19:28
	合计	2/11	18.18	1/6	0/3			0/1	1/1			00:19:28

助攻\* 未得分助攻



中国手球协会  
CHINESE HANDBALL ASSOCIATION

# 2023年全国青年女子手球锦标赛

安徽岳西

预赛



个人/全队技术统计  
场次 NO.12

北京队 31.5 - 26.5 广东队  
(13.5-16.0)(18.0-10.5)

2023-06-06 17:00  
天悦湾体育馆

裁判: 刘欢(CHN) / 肖顺哲(CHN)

## Shot distribution by player

2.梁洛欣

3.程乐珊

6.覃元沿

7.张雨欣

11.张露文

12.江津津

15.曲菁熠

0/1		
		2/2

1击柱 2射失  
16.邱思甜

1/1		2/2

1射失  
19.张晓梅

1/2	1/1	

22.黎芊慧

1/1	0/1	1/1

23.邓颖芝


26.卢洁华


27.黄坚苹

		1/2

28.陈瑶


30.陈莲娣

	1/1	
	0/1	0/1
2/2		1/1

1射失 1被封  
32.陈秋莹

	1/1	
	0/1	

.合计

		1/1
1/1	1/1	1/2

1射失


	0/1	
0/1		

1/1		

0/1	1/1	

0/1		
1/2	0/1	

1击柱 1射失

0/1	3/5	
0/1	0/1	3/4
8/11	3/7	5/6

2击柱 6射失 1被封

## Saves distribution goalkeepers

12.江津津

.合计

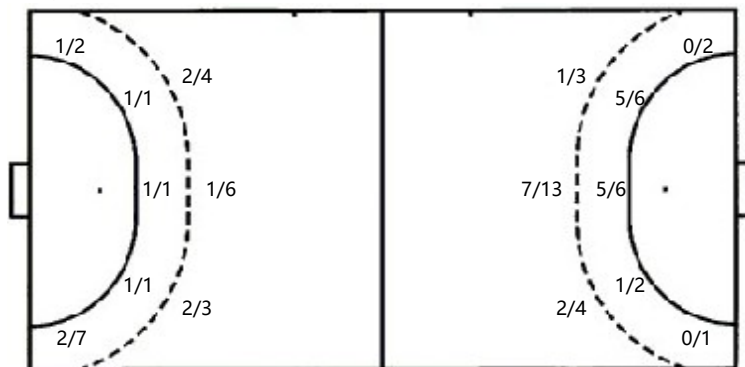
1/1		0/1
0/1	1/1	0/1
0/3		0/3

1/1	1/2	0/3
3/4	2/2	2/5
1/8		1/14

## 射门位置

进攻

防守



7m球 2/3  
快攻 8/12  
突破 1/4  
超远射 0/0  
任意球 0/1

7m球 0/1  
快攻 4/4  
突破 3/6  
超远射 0/0  
任意球 0/0

## 射门统计

位置	得分	被救	射失	击柱	被射	合计	%
9m	5	5	3			13	38
6m	3					3	100
边射	3	5	1			9	33
7m	2			1		3	67
快攻	8	2	2			12	67
突破	1	2		1		4	25
任意球					1	1	
超远射							
合计	22	14	6	2	1	45	49