



中国手球协会
CHINESE HANDBALL ASSOCIATION

2023年全国业余体校和后备人才基地手球锦标赛U16男子组

山东潍坊

预赛



个人/全队技术统计
场次 NO.11

威海体校 15.0 - 44.0 滨州体校
(10.0-21.0)(5.0-23.0)

2023-10-26 18:00
河西学校体育场

裁判: 李明辉(CHN) / 李雨珈(CHN)

威海体校

#	运动员 姓名	进球/射门									进攻				防守			处罚			时间		
		合计	%	9m	6m	边射	7m	快攻	突破	任意球	超远射	助攻	助攻*	造7	失误	抢球	被造	封球	警	2m		红	蓝
1	倪子钦																						15:00
2	郭一博																						14:42
3	李圣龙	4/5	80	1/1		3/4								1									30:15
4	郑宇	0/4	0	0/1		0/2			0/1					1	1		1				1		28:53
5	郑士城	0/1	0			0/1									2								32:59
6	王颢葵	3/8	37.5	2/5			1/1			0/2				5							1		34:56
7	王子福													1									15:00
8	姜子腾													1							1		19:34
9	刘东兴													1									30:26
10	张钦博	2/7	28.57	1/4	1/1				0/1	0/1				1	1						1		37:10
11	张子轩	0/2	0	0/1					0/1														10:48
13	陈念祖	6/19	31.58	4/11		0/2	0/1		0/1	2/4				10							1		43:10
14	吴贤君													1									09:18
16	李龙浩																						15:00
17	崔明轩													1							1		24:59
21	郑力文	0/3	0	0/1						0/2				5		1					1		22:36
	合计	15/49	30.61	8/24	1/1	3/9	1/2		0/4	2/9				2	30		2				7		06:24:46

守门员		救球 / 射门										时间
#	姓名	合计	%	9m	6m	边射	7m	快攻	突破	任意球	超远射	
1	倪子钦	7/40	17.5	3/5	1/9	1/5	0/1	1/10	1/10			15:00
16	李龙浩	8/14	57.14	3/3	0/1	2/4		1/1	2/5			15:00
	合计	15/54	27.78	6/8	1/10	3/9	0/1	2/11	3/15			00:30:00

助攻* 未得分助攻



中国手球协会
CHINESE HANDBALL ASSOCIATION

2023年全国业余体校和后备人才基地手球锦标赛U16男子组

山东潍坊

预赛



射门区域统计
场次 NO.11

威海体校 15.0 - 44.0 滨州体校
(10.0-21.0)(5.0-23.0)

2023-10-26 18:00
河西学校体育场

裁判: 李明辉(CHN) / 李雨珈(CHN)

场上队员射门区域

1.倪子钦

2.郭一博

3.李圣龙

4.郑宇

5.郑士城

6.王颢秦

7.王子福

1/1		1/1
1/1		1/1

0/1		0/1

	0/1	

1/1	0/2	
		1/1
		1/1

8.姜子腾

9.刘东兴

1射失
10.张钦博

2射失
11.张子轩

13.陈念祖

1射失 2被封
14.吴贤君

16.李龙浩

0/2	0/1	
1/1		1/1

1/3	0/2	2/3
		0/1
3/3	0/1	0/1

17.崔明轩

21.郑力文

.合计

1射失 1被封

1击柱 4射失

	0/1	
		0/1

3/7	0/7	3/4
0/1		1/3
5/5	0/1	3/5

1击柱 9射失 6被封

守门员封挡区域

1.倪子钦

16.李龙浩

.合计

0/5	1/1	0/1
1/3		0/1
2/18	2/2	1/9

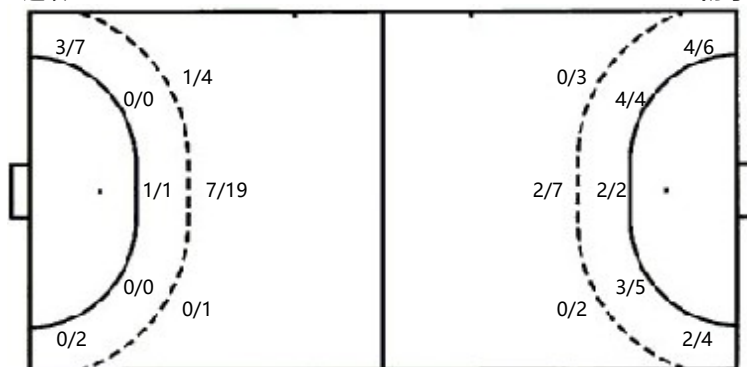
	1/1	1/2
1/1	3/3	2/3
0/2		0/2

0/5	2/2	1/3
2/4	3/3	2/4
2/20	2/2	1/11

射门位置

进攻

防守



7m球 1/2
 快攻 0/0
 突破 0/4
 超远射 0/0
 任意球 2/9

7m球 1/2
 快攻 9/11
 突破 12/20
 超远射 0/0
 任意球 0/0

射门统计

位置	得分	被救	射失	击柱	被封	合计	%
9m	8	7	4		5	24	33
6m	1					1	100
边射	3	2	3	1		9	33
7m	1	1				2	50
快攻							
突破		3	1			4	
任意球	2	5	1		1	9	22
超远射							
合计	15	18	9	1	6	49	31



中国手球协会
CHINESE HANDBALL ASSOCIATION

2023年全国业余体校和后备人才基地手球锦标赛U16男子组

山东潍坊

预赛



射门区域统计
场次 NO.11

威海体校 15.0 - 44.0 滨州体校
(10.0-21.0)(5.0-23.0)

2023-10-26 18:00
河西学校体育场

裁判: 李明辉(CHN) / 李雨珈(CHN)

滨州体校

运动员		射门/射球										进攻				防守			处罚			时间		
#	姓名	合计	%	9m	6m	边射	7m	快攻	突破	任意球	超远射	助攻	助攻*	造7	失误	抢球	被造	封球	警	2m	红		蓝	
1	刘政豪																							15:00
3	刘劼	3/9	33.33	0/4			1/1	0/1	2/3			1				1								33:15
5	邵智睿	2/2	100		2/2													1						20:46
6	李明哲	1/2	50			1/2									1									30:52
7	崔一帆	3/8	37.5	0/2	1/2			2/2	0/2						1	1					1			31:18
8	刘家旺	1/2	50			1/2									1									15:00
9	巩林林																							07:23
10	庞天宇	6/12	50	0/2	2/2	1/1			3/7			2		1	2	3								36:58
11	高树聪	3/5	60			2/3		1/1	0/1								1							30:04
13	孙浩然	4/4	100	2/2					2/2			1			2				1	1				27:13
14	付文硕	2/3	66.67			1/2			1/1						1									24:20
15	高钧泽	0/1					0/1								1		1							24:21
16	张博轩																							15:00
17	康延钊	1/1	100		1/1										1									24:13
18	成康硕													1										15:00
20	祁仕成	13/17	76.47	0/2	3/4			6/7	4/4			1			1	5								36:57
	合计	39/66	59.09	2/12	9/11	6/10	1/2	9/11	12/20			5		2	11	10	2	6		2				06:27:40

守门员		救球 / 射门										时间
#	姓名	合计	%	9m	6m	边射	7m	快攻	突破	任意球	超远射	
1	刘政豪	14/22	63.64	7/11		2/4	1/1		2/2	2/4		15:00
16	张博轩	4/11	36.36	0/4	0/1	0/1	0/1		1/1	3/3		15:00
	合计	18/33	54.55	7/15	0/1	2/5	1/2		3/3	5/7		00:30:00

助攻* 未得分助攻



中国手球协会
CHINESE HANDBALL ASSOCIATION

2023年全国业余体校和后备人才基地手球锦标赛U16男子组

山东潍坊

预赛



个人/全队技术统计
场次 NO.11

威海体校 15.0 - 44.0 滨州体校
(10.0-21.0)(5.0-23.0)

2023-10-26 18:00
河西学校体育场

裁判: 李明辉(CHN) / 李雨珈(CHN)

Shot distribution by player

1.刘政豪

3.刘劼

5.邵智睿

6.李明哲

7.崔一帆

8.刘家旺

9.巩林林

		1/1
0/1	0/2	0/1
2/2		

2/2		

1/1	0/1	

		0/1
3/4		

	0/1	
		1/1

10.庞天宇

11.高树聪
2射失

13.孙浩然

14.付文硕

15.高钧泽
3射失

16.张博轩

17.康延钊

1/2		
4/4		1/1

	0/1	
1/1		2/2

1/1		
		1/1
2/2		

		1/1
		1/2

1/1		

1击柱 4射失
18.成康硕

1射失
20.祁仕成

.合计

1射失

4/4	0/1	
1/1		
2/3	0/1	6/7

5/5	0/2	2/3
2/4	0/3	2/4
18/20	0/2	10/11

1击柱 11射失

Saves distribution goalkeepers

1.刘政豪

16.张博轩

.合计

2/3	5/5	1/4
1/1		2/2
0/3	1/1	2/3

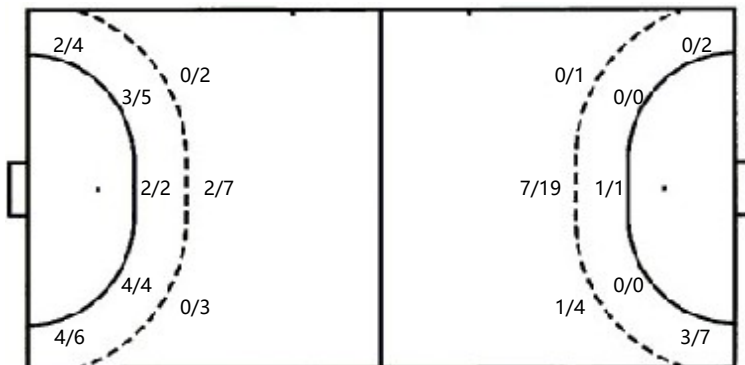
2/4	2/2	
		0/1
0/2		0/2

4/7	7/7	1/4
1/1		2/3
0/5	1/1	2/5

射门位置

进攻

防守



7m球 1/2
快攻 9/11
突破 12/20
超远射 0/0
任意球 0/0

7m球 1/2
快攻 0/0
突破 0/4
超远射 0/0
任意球 2/9

射门统计

位置	得分	被救	射失	击柱	被射	合计	%
9m	2	6	3	1		12	17
6m	9	1	1			11	82
边射	6	3	1			10	60
7m	1		1			2	50
快攻	9	2				11	82
突破	12	3	5			20	60
任意球							
超远射							
合计	39	15	11	1		66	59