

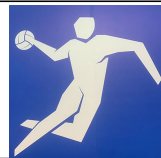


中国手球协会  
CHINESE HANDBALL ASSOCIATION

# 2023年全国业余体校和后备人才基地手球锦标赛U16男子组

山东潍坊

预赛



个人/全队技术统计  
场次 NO.15

济南体校 34.5 - 17.5 东营体校  
(21.0-5.0)(13.5-12.5)

2023-10-27 13:30  
河西学校体育场

裁判: 周佳璇(CHN) / 于干添(CHN)

## 济南体校

#	运动员 姓名	进球/射门										进攻				防守			处罚			时间		
		合计	%	9m	6m	边射	7m	快攻	突破	任意球	超远射	助攻	助攻*	造7	失误	抢球	被造	封球	警	2m	红		蓝	
1	孙洪钰																							15:00
2	马增运	5/7	71.43		0/1		1/1	2/2	2/3					1										35:15
3	张轶博	0/1	0			0/1																		14:52
4	蒋佳辰																							01:20
5	曹正坤	3/5	60	1/1						2/4						2				1	1			19:45
6	马鑫宇	5/5	100		2/2			1/1	2/2						1		1	1						39:40
7	秦浩然	2/3	66.67			1/2	1/1										1							33:55
8	郑珂毅	2/6	33.33	0/4			2/2							3		2	1				1			42:16
9	汝长旭	3/5	60			2/3		1/1	0/1						4	1								35:19
10	庄家乐	0/1	0		0/1																			14:56
11	郭铭骏																							24:27
12	郑赵宇																							20:14
13	贾永轩	2/4	50	2/4											2									24:26
14	杨明好	5/5	100		4/4				1/1						2	1	2							29:26
15	刘铸业	5/10	50	2/5		1/1	1/2		1/2					2		3	2	2						39:16
16	李家驹																							24:46
	合计	32/52	61.54	5/14	6/8	4/7	5/6	4/4	8/13					6		16	3	6	4	1	1			06:54:53

守门员		救球 / 射门										时间
#	姓名	合计	%	9m	6m	边射	7m	快攻	突破	任意球	超远射	
1	孙洪钰	4/5	80	3/3		1/1			0/1			15:00
12	郑赵宇	4/11	36.36	0/3	1/2	1/1			1/1	1/4		20:14
16	李家驹	3/12	25	2/5		0/2		0/1	0/2	1/2		24:46
	合计	11/28	39.29	5/11	1/2	2/4		0/1	1/4	2/6		01:00:00

助攻\* 未得分助攻



中国手球协会  
CHINESE HANDBALL ASSOCIATION

# 2023年全国业余体校和后备人才基地手球锦标赛U16男子组

山东潍坊

预赛



射门区域统计  
场次 NO.15

济南体校 34.5 - 17.5 东营体校  
(21.0-5.0)(13.5-12.5)

2023-10-27 13:30  
河西学校体育场

裁判: 周佳璇(CHN) / 于干添(CHN)

## 场上队员射门区域

1.孙洪钰

2.马增运

3.张轶博

4.蒋佳辰

5.曹正坤

6.马鑫宇

7.秦浩然


1/2		1/1
2/2		1/1

		0/1


1/1		
1/1		
1/1		

1/1		1/1
2/2		1/1

1/2	1/1	

8.郑珂毅

1击柱  
9.汝长旭

10.庄家乐

11.郭铭骏

1击柱 1射失  
12.郑赵宇

13.贾永轩

14.杨明好

1/2		0/1
1/2		

1/1		0/2
		2/2

	0/1	



1/2	0/1	1/1

		1/1
		1/1
1/1		2/2

1击柱  
15.刘铸业

16.李家驹

.合计

2/2		0/1
0/1		3/4


3/4		1/1
6/7	0/1	2/7
9/13	1/2	10/11

1射失 1被封

3击柱 2射失 1被封

## 守门员封挡区域

1.孙洪钰

12.郑赵宇

16.李家驹

.合计

1/1		
	1/1	
1/1		1/2

	1/1	
2/9		1/1

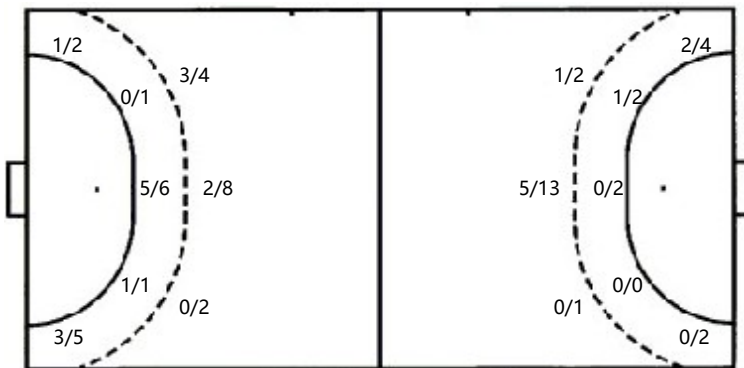
0/2		0/2
1/2	1/1	
0/2	0/1	1/2

1/3	1/1	0/2
1/2	2/2	
3/12	0/1	3/5

## 射门位置

进攻

防守



7m球 5/6  
快攻 4/4  
突破 8/13  
超远射 0/0  
任意球 0/0

7m球 0/0  
快攻 1/1  
突破 3/4  
超远射 0/0  
任意球 4/14

## 射门统计

位置	得分	被救	射失	击柱	被封	合计	%
9m	5	6	1	1	1	14	36
6m	6	1		1		8	75
边射	4	3				7	57
7m	5	1				6	83
快攻	4					4	100
突破	8	3	1	1		13	62
任意球							
超远射							
合计	32	14	2	3	1	52	62



中国手球协会  
CHINESE HANDBALL ASSOCIATION

# 2023年全国业余体校和后备人才基地手球锦标赛U16男子组

山东潍坊

预赛



射门区域统计  
场次 NO.15

济南体校 34.5 - 17.5 东营体校  
(21.0-5.0)(13.5-12.5)

2023-10-27 13:30  
河西学校体育场

裁判: 周佳璇(CHN) / 于干添(CHN)

## 东营体校

运动员		射门/射球									进攻				防守			处罚			时间			
#	姓名	合计	%	9m	6m	边射	7m	快攻	突破	任意球	超远射	助攻	助攻*	造7	失误	抢球	被造	封球	警	2m		红	蓝	
1	王恒宇																							45:00
2	于宏博																							00:00
3	曹先宇	0/2				0/2									1	2	1		1	1				42:52
6	赵劲松	3/6	50	0/1	0/1	2/3		1/1							2	3				1				42:55
7	孙瑞泽	2/6	33.33	1/4					1/1	0/1					2	1								20:29
8	杨俊豪																							15:10
9	朱振轶														1	1								15:08
10	刘泽宇																							10:16
11	袁方昊	2/5	40							2/5					1	5				1				42:51
12	李峻泉森																							15:00
15	李明旭	1/2	50		1/2																			25:04
17	李泽宇	3/9	33.33	2/4	0/1					1/4					4									44:49
18	孙瑞琦																							09:44
19	邓涑元																							00:00
20	李骏豪	6/14	42.86	3/7					2/3	1/4					3					1				37:36
21	刘子吉	0/1				0/1									1	2				1				32:46
	合计	17/45	37.78	6/16	1/4	2/6		1/1	3/4	4/14					6	22	2		1	5				06:39:40

守门员		救球 / 射门										时间
#	姓名	合计	%	9m	6m	边射	7m	快攻	突破	任意球	超远射	
1	王恒宇	12/36	33.33	6/10	0/6	2/6	1/5	0/3	3/6			45:00
2	于宏博											00:00
12	李峻泉森	2/10	20	0/1	1/1	1/1	0/1	0/1	0/5			15:00
	合计	14/46	30.43	6/11	1/7	3/7	1/6	0/4	3/11			01:00:00

助攻\* 未得分助攻



中国手球协会  
CHINESE HANDBALL ASSOCIATION

# 2023年全国业余体校和后备人才基地手球锦标赛U16男子组

山东潍坊

预赛



个人/全队技术统计  
场次 NO.15

济南体校 34.5 - 17.5 东营体校  
(21.0-5.0)(13.5-12.5)

2023-10-27 13:30  
河西学校体育场

裁判: 周佳璇(CHN) / 于干添(CHN)

## Shot distribution by player

1.王恒宇

2.于宏博

3.曹先宇

6.赵劲松

7.孙瑞泽

8.杨俊豪

9.朱振轶



		0/1

1/1	0/1	1/1
	1/1	

		1/1
	0/1	
1/1		



10.刘泽宇

11.袁方昊

1射失  
12.李峻泉森

2射失  
15.李明旭

1击柱 2射失  
17.李泽宇

18.孙瑞琦

19.邓涑元


2/2		


1/1		

1/1	0/1	
2/4		0/2



20.李骏豪

1击柱 1射失 1被封  
21.刘子吉

.合计

1射失

1射失

1/2		
0/1		
3/4		2/2


2/3	0/1	2/2
1/2	0/2	
9/12	1/1	2/5

2射失 3被封

1击柱

3击柱 10射失 4被封

## Saves distribution goalkeepers

1.王恒宇

2.于宏博

12.李峻泉森

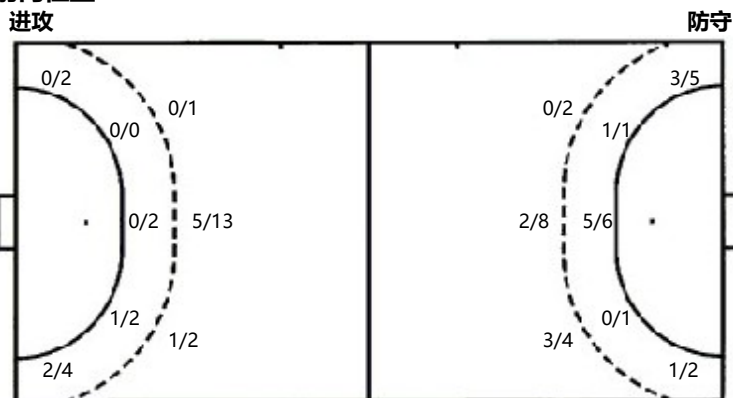
.合计

1/1		0/1
1/6		4/6
4/10	1/2	1/10


0/3		
0/1	1/1	1/1
0/3		0/1

1/4		0/1
1/7	1/1	5/7
4/13	1/2	1/11

## 射门位置



7m球 0/0  
快攻 1/1  
突破 3/4  
超远射 0/0  
任意球 4/14

7m球 5/6  
快攻 4/4  
突破 8/13  
超远射 0/0  
任意球 0/0

## 射门统计

位置	得分	被救	射失	击柱	被射	合计	%
9m	6	5	5			16	38
6m	1	1	2			4	25
边射	2	2	1	1		6	33
7m							
快攻	1					1	100
突破	3	1				4	75
任意球	4	2	2	2	4	14	29
超远射							
合计	17	11	10	3	4	45	38