



中国手球协会  
CHINESE HANDBALL ASSOCIATION

# 2023年全国业余体校和后备人才基地手球锦标赛U16男子组

山东潍坊

预赛



个人/全队技术统计  
场次 NO.1

潍坊体校 30.5 - 31.5 济南体校  
(15.0-11.0)(15.5-20.5)

2023-10-25 13:30  
河西学校体育场

裁判: 阮丽蓉(CHN) / 万敏(CHN)

## 潍坊体校

| #  | 运动员<br>姓名 | 进球/射门 |       |      |     |      |     |     |     |     | 进攻  |    |     |    | 防守 |    |    | 处罚 |   |    | 时间 |   |   |  |          |
|----|-----------|-------|-------|------|-----|------|-----|-----|-----|-----|-----|----|-----|----|----|----|----|----|---|----|----|---|---|--|----------|
|    |           | 合计    | %     | 9m   | 6m  | 边射   | 7m  | 快攻  | 突破  | 任意球 | 超远射 | 助攻 | 助攻* | 造7 | 失误 | 抢球 | 被造 | 封球 | 警 | 2m |    | 红 | 蓝 |  |          |
| 2  | 袁大卫       | 1/1   | 100   |      |     | 1/1  |     |     |     |     |     |    |     |    |    |    |    |    |   |    |    |   |   |  | 11:47    |
| 3  | 张欣宇       | 6/7   | 85.71 |      | 1/1 | 2/2  |     | 1/1 | 2/2 | 0/1 |     |    |     |    | 6  | 3  | 2  |    |   |    |    |   |   |  | 45:00    |
| 6  | 郭政衡       |       |       |      |     |      |     |     |     |     |     |    |     | 1  | 2  |    |    |    |   |    |    |   |   |  | 15:19    |
| 7  | 李天翔       | 4/10  | 40    | 2/4  | 0/1 | 0/1  | 2/3 | 0/1 |     |     |     | 2  |     |    | 1  | 1  |    |    |   |    |    | 1 |   |  | 43:01    |
| 10 | 刘佳霖       | 9/20  | 45    | 4/12 |     | 1/1  | 3/3 |     | 0/2 | 1/2 |     |    |     |    | 2  |    | 1  |    |   |    |    |   |   |  | 44:41    |
| 13 | 张一然       |       |       |      |     |      |     |     |     |     |     |    |     |    |    |    |    |    |   |    |    | 1 |   |  | 00:00    |
| 14 | 袁宏旭       |       |       |      |     |      |     |     |     |     |     |    |     |    |    |    |    |    |   |    |    |   |   |  | 15:00    |
| 16 | 刘增翔       |       |       |      |     |      |     |     |     |     |     |    |     |    | 1  |    |    |    |   |    |    |   |   |  | 15:00    |
| 18 | 李睿哲       | 0/2   | 0     |      |     | 0/2  |     |     |     |     |     |    |     |    | 1  |    |    |    |   |    |    |   |   |  | 08:21    |
| 19 | 刘起文       |       |       |      |     |      |     |     |     |     |     |    |     |    |    |    |    |    |   |    |    |   |   |  | 15:00    |
| 21 | 付志博       | 2/3   | 66.67 |      | 0/1 |      |     | 1/1 | 1/1 |     |     |    |     |    | 1  |    |    |    |   |    |    |   |   |  | 45:00    |
| 23 | 杨振轩       | 3/4   | 75    |      |     | 0/1  |     |     | 3/3 |     |     |    | 1   |    | 4  |    | 1  | 3  |   |    |    |   |   |  | 45:00    |
| 24 | 孙照祥       |       |       |      |     |      |     |     |     |     |     |    |     |    | 2  |    |    |    |   |    |    |   |   |  | 06:38    |
| 28 | 于佳平       | 1/1   | 100   |      | 1/1 |      |     |     |     |     |     |    |     |    | 1  |    | 1  |    |   |    |    | 1 |   |  | 12:58    |
| 31 | 惠成祥       |       |       |      |     |      |     |     |     |     |     |    |     |    |    |    |    |    |   |    |    |   |   |  | 15:00    |
| 77 | 曾祥进       | 3/5   | 60    | 1/1  |     | 2/3  |     |     | 0/1 |     |     |    |     |    | 4  |    | 1  |    |   |    |    |   | 2 |  | 43:25    |
|    | 合计        | 29/53 | 54.72 | 7/17 | 2/4 | 6/11 | 5/6 | 2/3 | 6/9 | 1/3 |     | 2  | 1   | 1  | 25 | 4  | 6  | 3  | 1 | 6  |    |   |   |  | 06:21:10 |

| 守门员 |     | 救球 / 射门 |       |      |     |     |    |      |     |     |     | 时间       |
|-----|-----|---------|-------|------|-----|-----|----|------|-----|-----|-----|----------|
| #   | 姓名  | 合计      | %     | 9m   | 6m  | 边射  | 7m | 快攻   | 突破  | 任意球 | 超远射 | 时间       |
| 16  | 刘增翔 | 17/37   | 45.95 | 8/10 | 0/5 | 2/4 |    | 1/10 | 5/7 | 1/1 |     | 15:00    |
|     | 合计  | 17/37   | 45.95 | 8/10 | 0/5 | 2/4 |    | 1/10 | 5/7 | 1/1 |     | 00:15:00 |

助攻\* 未得分助攻



中国手球协会  
CHINESE HANDBALL ASSOCIATION

# 2023年全国业余体校和后备人才基地手球锦标赛U16男子组

山东潍坊

预赛



射门区域统计  
场次 NO.1

潍坊体校 30.5 - 31.5 济南体校  
(15.0-11.0)(15.5-20.5)

2023-10-25 13:30  
河西学校体育场

裁判: 阮丽蓉(CHN) / 万敏(CHN)

## 场上队员射门区域

2. 窦大卫

3. 张欣宇

6. 郭政衡

7. 李天翔

10. 刘佳霖

13. 张一然

14. 窦宏旭

|  |  |     |
|--|--|-----|
|  |  | 1/1 |
|  |  |     |
|  |  |     |

|     |  |     |
|-----|--|-----|
| 1/1 |  | 1/1 |
| 1/1 |  |     |
|     |  | 3/3 |

|  |  |  |
|--|--|--|
|  |  |  |
|  |  |  |
|  |  |  |

|     |     |     |
|-----|-----|-----|
| 1/1 | 0/2 |     |
|     |     | 1/2 |
|     | 1/1 | 1/1 |

|     |     |     |
|-----|-----|-----|
|     |     | 1/1 |
| 1/1 | 0/2 | 0/2 |
| 3/3 | 1/4 | 3/4 |

|  |  |  |
|--|--|--|
|  |  |  |
|  |  |  |
|  |  |  |

|  |  |  |
|--|--|--|
|  |  |  |
|  |  |  |
|  |  |  |

16. 刘增翔

18. 李睿哲  
1击柱

19. 刘起文

21. 付志博  
2击柱 1射失

23. 杨振轩  
3射失

24. 孙照祥

28. 于佳平

|  |  |  |
|--|--|--|
|  |  |  |
|  |  |  |
|  |  |  |

|  |     |  |
|--|-----|--|
|  |     |  |
|  | 0/1 |  |
|  |     |  |

|  |  |  |
|--|--|--|
|  |  |  |
|  |  |  |
|  |  |  |

|  |  |     |
|--|--|-----|
|  |  | 1/2 |
|  |  |     |
|  |  | 1/1 |

|     |  |     |
|-----|--|-----|
|     |  | 1/2 |
|     |  |     |
| 1/1 |  | 1/1 |

|  |  |  |
|--|--|--|
|  |  |  |
|  |  |  |
|  |  |  |

|  |  |     |
|--|--|-----|
|  |  |     |
|  |  |     |
|  |  | 1/1 |

31. 惠成祥

77. 曾祥进  
1射失

.合计

|  |  |  |
|--|--|--|
|  |  |  |
|  |  |  |
|  |  |  |

|     |  |     |
|-----|--|-----|
|     |  |     |
|     |  |     |
| 1/1 |  | 2/3 |

|     |     |       |
|-----|-----|-------|
| 2/2 | 0/2 | 5/7   |
| 2/2 | 0/3 | 1/4   |
| 5/5 | 2/5 | 12/14 |

1击柱

4击柱 5射失

## 守门员封挡区域

16. 刘增翔

.合计

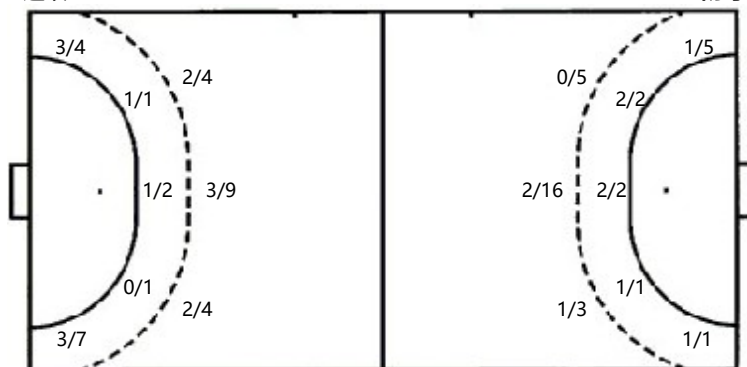
|      |     |     |
|------|-----|-----|
| 1/4  | 4/8 |     |
| 3/3  | 5/5 | 2/3 |
| 1/10 |     | 1/4 |

|      |     |     |
|------|-----|-----|
| 2/6  | 5/9 | 0/2 |
| 3/3  | 5/5 | 3/4 |
| 1/13 |     | 2/6 |

## 射门位置

进攻

防守



7m球 5/6  
快攻 2/3  
突破 6/9  
超远射 0/0  
任意球 1/3

7m球 1/1  
快攻 9/10  
突破 7/15  
超远射 0/0  
任意球 0/1

## 射门统计

| 位置  | 得分 | 被救 | 射失 | 击柱 | 被封 | 合计 | %  |
|-----|----|----|----|----|----|----|----|
| 9m  | 7  | 7  | 3  |    |    | 17 | 41 |
| 6m  | 2  | 1  |    | 1  |    | 4  | 50 |
| 边射  | 6  | 4  | 1  |    |    | 11 | 55 |
| 7m  | 5  |    |    | 1  |    | 6  | 83 |
| 快攻  | 2  | 1  |    |    |    | 3  | 67 |
| 突破  | 6  | 1  | 1  | 1  |    | 9  | 67 |
| 任意球 | 1  | 1  |    | 1  |    | 3  | 33 |
| 超远射 |    |    |    |    |    |    |    |
| 合计  | 29 | 15 | 5  | 4  |    | 53 | 55 |



中国手球协会  
CHINESE HANDBALL ASSOCIATION

# 2023年全国业余体校和后备人才基地手球锦标赛U16男子组

山东潍坊

预赛



射门区域统计  
场次 NO.1

潍坊体校 30.5 - 31.5 济南体校  
(15.0-11.0)(15.5-20.5)

2023-10-25 13:30  
河西学校体育场

裁判: 阮丽蓉(CHN) / 万敏(CHN)

## 济南体校

| #  | 运动员<br>姓名 | 进门/射门 |       |      |     |     |     |      |      |     |     | 进攻 |     |    |    | 防守 |    |    | 处罚 |    |   | 时间 |          |
|----|-----------|-------|-------|------|-----|-----|-----|------|------|-----|-----|----|-----|----|----|----|----|----|----|----|---|----|----------|
|    |           | 合计    | %     | 9m   | 6m  | 边射  | 7m  | 快攻   | 突破   | 任意球 | 超远射 | 助攻 | 助攻* | 造7 | 失误 | 抢球 | 被造 | 封球 | 警  | 2m | 红 |    | 蓝        |
| 1  | 孙洪钰       |       |       |      |     |     |     |      |      |     | 1   |    |     |    |    |    |    |    |    |    |   |    | 15:00    |
| 2  | 马增运       | 4/9   | 44.44 | 0/4  | 1/1 | 1/1 |     |      | 2/3  |     |     |    | 2   | 4  | 1  |    |    |    |    |    |   |    | 43:34    |
| 3  | 张轶博       | 0/1   |       |      |     | 0/1 |     |      |      |     |     |    |     |    |    |    |    |    |    |    |   |    | 15:00    |
| 4  | 蒋佳辰       |       |       |      |     |     |     |      |      |     |     |    |     |    |    |    |    |    |    |    |   |    | 15:00    |
| 5  | 曹正坤       | 3/7   | 42.86 | 0/4  |     |     |     | 1/1  | 2/2  |     |     |    | 2   | 1  | 1  |    |    |    |    | 3  |   |    | 30:06    |
| 6  | 马鑫宇       |       |       |      |     |     |     |      |      |     |     |    |     |    |    |    |    |    |    |    |   |    | 15:00    |
| 7  | 秦浩然       |       |       |      |     |     |     |      |      |     |     |    |     |    |    |    |    |    |    |    |   |    | 18:16    |
| 8  | 郑珂毅       | 2/9   | 22.22 | 1/5  | 1/1 |     |     |      | 0/2  | 0/1 |     |    |     | 5  | 1  |    |    |    |    | 2  |   |    | 40:50    |
| 9  | 汝长旭       | 2/2   | 100   |      |     |     |     |      | 2/2  |     |     |    |     |    |    |    |    |    |    |    |   |    | 22:27    |
| 10 | 庄家乐       |       |       |      |     |     |     |      |      |     |     |    |     | 1  |    |    |    |    |    |    |   |    | 15:00    |
| 11 | 郭铭骏       |       |       |      |     |     |     |      |      |     |     |    |     |    |    |    |    |    |    |    |   |    | 00:00    |
| 12 | 郑赵宇       |       |       |      |     |     |     |      |      |     |     |    |     |    |    |    |    |    |    |    |   |    | 15:00    |
| 13 | 贾永轩       | 2/9   | 22.22 | 0/5  | 2/2 | 0/1 |     |      | 0/1  |     |     |    | 1   | 2  | 1  |    |    |    |    |    |   |    | 42:59    |
| 14 | 杨明好       | 9/14  | 64.29 | 2/2  | 1/1 | 0/1 | 1/1 | 2/3  | 3/6  |     |     |    |     | 1  | 1  | 1  | 1  |    |    | 1  |   |    | 43:02    |
| 15 | 刘铸业       | 5/11  | 45.45 | 0/4  |     | 1/2 |     | 4/4  | 0/1  |     |     |    | 1   | 2  | 1  |    |    |    |    |    |   |    | 45:00    |
| 16 | 李家驹       |       |       |      |     |     |     |      |      |     |     |    |     |    |    |    |    |    |    |    |   |    | 00:00    |
|    | 合计        | 27/62 | 43.55 | 3/24 | 5/5 | 2/6 | 1/1 | 9/10 | 7/15 | 0/1 |     | 1  | 6   | 16 | 6  | 1  |    |    |    | 6  |   |    | 06:16:14 |

| 守门员 |     | 救球 / 射门 |       |      |     |      |     |     |     |     |     |          | 时间 |
|-----|-----|---------|-------|------|-----|------|-----|-----|-----|-----|-----|----------|----|
| #   | 姓名  | 合计      | %     | 9m   | 6m  | 边射   | 7m  | 快攻  | 突破  | 任意球 | 超远射 |          |    |
| 1   | 孙洪钰 | 13/34   | 38.24 | 6/11 | 1/1 | 3/8  | 0/3 | 1/3 | 1/6 | 1/2 |     | 15:00    |    |
| 12  | 郑赵宇 | 2/10    | 20    | 1/3  | 0/2 | 1/2  | 0/2 |     | 0/1 |     |     | 15:00    |    |
| 14  | 杨明好 |         |       |      |     |      |     |     |     |     |     | 43:02    |    |
|     | 合计  | 15/44   | 34.09 | 7/14 | 1/3 | 4/10 | 0/5 | 1/3 | 1/7 | 1/2 |     | 01:13:02 |    |

助攻\* 未得分助攻



中国手球协会  
CHINESE HANDBALL ASSOCIATION

# 2023年全国业余体校和后备人才基地手球锦标赛U16男子组

山东潍坊

预赛



个人/全队技术统计  
场次 NO.1

潍坊体校 30.5 - 31.5 济南体校  
(15.0-11.0)(15.5-20.5)

2023-10-25 13:30  
河西学校体育场

裁判: 阮丽蓉(CHN) / 万敏(CHN)

## Shot distribution by player

1.孙洪钰

2.马增运

3.张轶博

4.蒋佳辰

5.曹正坤

6.马鑫宇

7.秦浩然

|  |  |  |
|--|--|--|
|  |  |  |
|  |  |  |
|  |  |  |

|     |     |     |
|-----|-----|-----|
|     | 1/2 |     |
|     | 0/1 | 0/1 |
| 2/2 |     | 1/2 |

|  |  |  |
|--|--|--|
|  |  |  |
|  |  |  |
|  |  |  |

|  |  |  |
|--|--|--|
|  |  |  |
|  |  |  |
|  |  |  |

|     |     |     |
|-----|-----|-----|
| 0/1 | 0/1 |     |
|     | 0/1 | 1/1 |
| 2/2 |     |     |

|  |  |  |
|--|--|--|
|  |  |  |
|  |  |  |
|  |  |  |

|  |  |  |
|--|--|--|
|  |  |  |
|  |  |  |
|  |  |  |

8.郑珂毅

9.汝长旭

10.庄家乐

11.郭铭骏

12.郑赵宇

13.贾永轩

14.杨明好

|     |     |     |
|-----|-----|-----|
|     |     |     |
|     | 0/1 | 0/2 |
| 2/2 |     |     |

|     |  |     |
|-----|--|-----|
|     |  |     |
|     |  |     |
| 1/1 |  | 1/1 |

|  |  |  |
|--|--|--|
|  |  |  |
|  |  |  |
|  |  |  |

|  |  |  |
|--|--|--|
|  |  |  |
|  |  |  |
|  |  |  |

|  |  |  |
|--|--|--|
|  |  |  |
|  |  |  |
|  |  |  |

|     |     |     |
|-----|-----|-----|
| 0/1 | 0/1 |     |
|     | 0/1 |     |
| 1/1 |     | 1/1 |

|     |     |     |
|-----|-----|-----|
| 3/3 | 2/3 | 2/2 |
|     | 0/1 |     |
| 2/2 |     |     |

1击柱 1射失 2被封  
15.刘铸业

16.李家驹

.合计

3射失 1被封

1击柱 2射失

|     |     |     |
|-----|-----|-----|
| 1/1 | 1/2 |     |
| 0/3 |     |     |
| 2/3 |     | 1/2 |

|  |  |  |
|--|--|--|
|  |  |  |
|  |  |  |
|  |  |  |

|       |     |     |
|-------|-----|-----|
| 4/6   | 4/9 | 2/2 |
| 0/3   | 0/5 | 1/4 |
| 12/13 |     | 4/6 |

4击柱 7射失 3被封

## Saves distribution goalkeepers

1.孙洪钰

12.郑赵宇

14.杨明好

.合计

|     |     |      |
|-----|-----|------|
|     | 1/1 | 2/6  |
| 0/2 | 2/2 | 3/3  |
| 0/5 | 3/4 | 2/11 |

|     |     |     |
|-----|-----|-----|
| 0/2 | 1/1 | 0/1 |
|     | 1/1 | 0/1 |
|     | 0/1 | 0/3 |

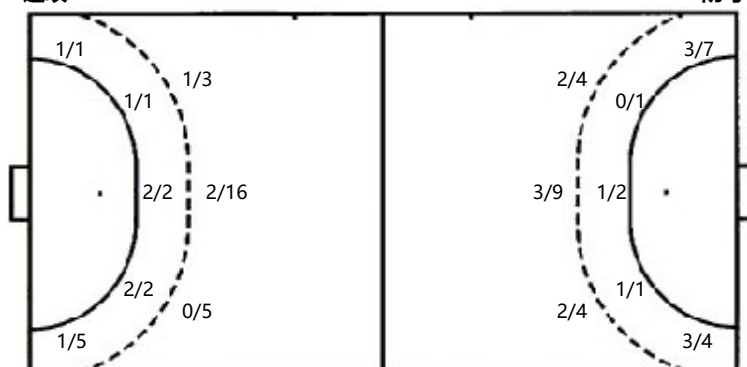
|  |  |  |
|--|--|--|
|  |  |  |
|  |  |  |
|  |  |  |

|     |     |      |
|-----|-----|------|
| 0/2 | 2/2 | 2/7  |
| 0/2 | 3/3 | 3/4  |
| 0/5 | 3/5 | 2/14 |

## 射门位置

进攻

防守



## 射门统计

| 位置  | 得分 | 被救 | 射失 | 击柱 | 被射 | 合计 | %   |
|-----|----|----|----|----|----|----|-----|
| 9m  | 3  | 11 | 5  | 2  | 3  | 24 | 13  |
| 6m  | 5  |    |    |    |    | 5  | 100 |
| 边射  | 2  | 2  | 1  | 1  |    | 6  | 33  |
| 7m  | 1  |    |    |    |    | 1  | 100 |
| 快攻  | 9  | 1  |    |    |    | 10 | 90  |
| 突破  | 7  | 6  | 1  | 1  |    | 15 | 47  |
| 任意球 |    | 1  |    |    |    | 1  |     |
| 超远射 |    |    |    |    |    |    |     |
| 合计  | 27 | 21 | 7  | 4  | 3  | 62 | 44  |

7m球 1/1  
快攻 9/10  
突破 7/15  
超远射 0/0  
任意球 0/1

7m球 5/6  
快攻 2/3  
突破 6/9  
超远射 0/0  
任意球 1/3