



中国手球协会
CHINESE HANDBALL ASSOCIATION

2023年全国业余体校和后备人才基地手球锦标赛U16男子组

山东潍坊
四分之一决赛



个人/全队技术统计
场次 NO.22

济南体校 33.5 - 26.0 龙口体校
(17.5-12.0)(16.0-14.0)

2023-10-29 13:30
河西学校体育场

裁判: 张珑娇(CHN) / 方洁(CHN)

济南体校

#	运动员 姓名	进球/射门									进攻				防守			处罚			时间		
		合计	%	9m	6m	边射	7m	快攻	突破	任意球	超远射	助攻	助攻*	造7	失误	抢球	被造	封球	警	2m		红	蓝
1	孙洪钰																						16:42
2	马增运	4/5	80	0/1		2/2			2/2			1											45:00
3	张轶博	0/2	0			0/2																	15:00
4	蒋佳辰	0/1	0	0/1																			15:00
5	曹正坤	6/8	75		1/1		1/1	1/2	2/3	1/1				6	2	2							45:00
6	马鑫宇	1/2	50		1/2										1								15:00
7	秦浩然																						14:38
8	郑珂毅	3/6	50	2/4			1/1			0/1		4			3					1			43:06
9	汝长旭	2/3	66.67			1/2		1/1															15:00
10	庄家乐	2/2	100		1/1			1/1														2	15:00
11	郭铭骏																						00:00
12	郑赵宇											1		1									43:16
13	贾永轩	4/11	36.36	0/6	1/1	1/1	1/1	0/1	1/1					1									45:00
14	杨明好	2/5	40	0/1	1/1			1/2	0/1					4			1						45:00
15	刘铸业	7/11	63.64	0/2	2/2	2/3	1/1	1/2	1/1			1	1			1							45:00
16	李家驹																						00:00
	合计	31/56	55.36	2/15	7/8	6/10	4/4	5/9	6/8	1/2		6	2		15	3	4	2		1			06:57:42

守门员		救球 / 射门										时间
#	姓名	合计	%	9m	6m	边射	7m	快攻	突破	任意球	超远射	
1	孙洪钰	7/16	43.75	7/11	0/1	0/1		0/1	0/2			16:42
12	郑赵宇	16/31	51.61	4/9	2/6	4/4		2/5	3/3	1/4		43:16
16	李家驹											00:00
	合计	23/47	48.94	11/20	2/7	4/5		2/6	3/5	1/4		00:59:58

助攻* 未得分助攻



中国手球协会
CHINESE HANDBALL ASSOCIATION

2023年全国业余体校和后备人才基地手球锦标赛U16男子组

山东潍坊
四分之一决赛



射门区域统计
场次 NO.22

济南体校 33.5 - 26.0 龙口体校
(17.5-12.0)(16.0-14.0)

2023-10-29 13:30
河西学校体育场

裁判: 张珑娇(CHN) / 方洁(CHN)

场上队员射门区域

1.孙洪钰

2.马增运

3.张轶博

4.蒋佳辰

5.曹正坤

6.马鑫宇

7.秦浩然

1/1		1/1
1/1		1/1

	0/1	0/1

		0/1

1/2	1/1	
1/1		
1/1		2/3

1/1		
0/1		

8.郑珂毅

9.汝长旭

10.庄家乐

11.郭铭骏

12.郑赵宇

13.贾永轩

14.杨明好

1/1		
1/2		
	0/1	1/2

1/1		1/1

		1/1
		1/1

2/2		
	0/1	2/4

0/1	0/1	0/1
2/2		

15.刘铸业

16.李家驹

.合计

2/2		
		1/2
1/2		3/3

6/7	1/1	1/1
4/7	0/1	2/4
6/7	0/3	11/17

2射失

1击柱 7射失

4射失

守门员封挡区域

1.孙洪钰

12.郑赵宇

16.李家驹

.合计

	3/3	1/5
	1/1	1/1
0/4	1/1	0/1

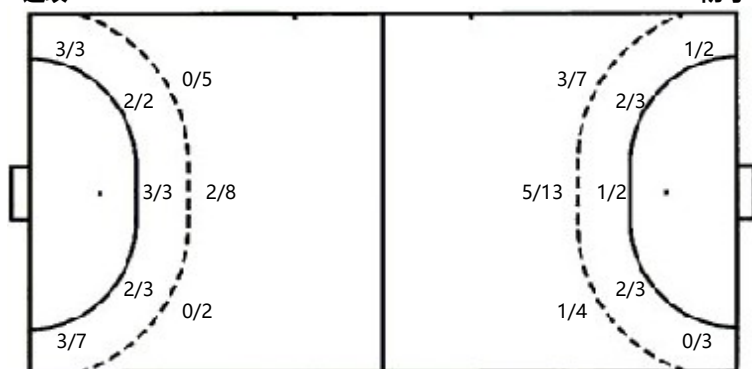
2/5	2/4	
3/5		0/1
6/10	2/3	1/3

2/5	5/7	1/5
3/5	1/1	1/2
6/14	3/4	1/4

射门位置

进攻

防守



7m球 4/4
快攻 5/9
突破 6/8
超远射 0/0
任意球 1/2

7m球 0/0
快攻 4/6
突破 2/5
超远射 0/0
任意球 3/7

射门统计

位置	得分	被救	射失	击柱	被封	合计	%
9m	2	8	5			15	13
6m	7	1				8	88
边射	6	2	1	1		10	60
7m	4					4	100
快攻	5	3	1			9	56
突破	6	2				8	75
任意球	1	1				2	50
超远射							
合计	31	17	7	1		56	55



中国手球协会
CHINESE HANDBALL ASSOCIATION

2023年全国业余体校和后备人才基地手球锦标赛U16男子组

山东潍坊
四分之一决赛



射门区域统计
场次 NO.22

济南体校 33.5 - 26.0 龙口体校
(17.5-12.0)(16.0-14.0)

2023-10-29 13:30
河西学校体育场

裁判: 张珑娇(CHN) / 方洁(CHN)

龙口体校

运动员		进门/射门									进攻				防守			处罚			时间			
#	姓名	合计	%	9m	6m	边射	7m	快攻	突破	任意球	超远射	助攻	助攻*	造7	失误	抢球	被造	封球	警	2m		红	蓝	
2	王骏东	4/12	33.33	4/12											1									44:54
3	苏传迪	2/10	20	0/1		0/2			2/5	0/2					4									45:00
6	赵艺博	0/1				0/1																		15:00
7	刘欣哲	1/1	100			1/1									1									26:49
9	迟爱雷	6/10	60	2/4	2/2			1/1		1/3				2	3	1					1			45:00
15	刘泽松																							00:00
16	薛盼新														1									15:00
18	曹子文	6/9	66.67	3/6				1/1		2/2		2			3	1					2			41:05
20	刘兴	3/6	50		2/3			1/3							3									33:04
27	杨舒涵																							00:00
30	姚立涵																							45:00
33	孙佳栋													1										14:47
37	王尹锴	1/3	33.33		0/1	0/1		1/1							3									20:09
39	衣新程													1										15:00
56	于逸飞	1/3	33.33	0/1	1/2										3									39:45
61	张文菁														1									14:56
	合计	24/55	43.64	9/24	5/8	1/5		4/6	2/5	3/7		2		4	23	2					3			06:55:29

守门员		救球 / 射门											时间
#	姓名	合计	%	9m	6m	边射	7m	快攻	突破	任意球	超远射		
16	薛盼新	6/14	42.86	2/2	0/1	2/2	0/1	1/3	1/4	0/1		15:00	
30	姚立涵	11/34	32.35	6/8	1/7	0/6	0/3	2/5	1/4	1/1		45:00	
	合计	17/48	35.42	8/10	1/8	2/8	0/4	3/8	2/8	1/2		01:00:00	

助攻* 未得分助攻



中国手球协会
CHINESE HANDBALL ASSOCIATION

2023年全国业余体校和后备人才基地手球锦标赛U16男子组

山东潍坊
四分之一决赛



个人/全队技术统计
场次 NO.22

济南体校 33.5 - 26.0 龙口体校
(17.5-12.0)(16.0-14.0)

2023-10-29 13:30
河西学校体育场

裁判: 张琬娇(CHN) / 方洁(CHN)

Shot distribution by player

2.王骏东

3.苏传迪

6.赵艺博

7.刘欣哲

9.迟爱雷

15.刘泽松

16.薛盼新

1/1	0/2	1/1
	0/1	
2/3	0/1	

0/3		
2/4	0/1	

		0/1

		1/1

1/1	1/1	
1/1		
1/2	1/2	1/1

3射失

18.曹子文

20.刘兴

27.杨舒涵

30.姚立涵

2射失

33.孙佳栋

37.王尹锴

39.衣新程

1/2	1/1	2/3
		0/1
2/2		

0/1	0/1	
1/1		1/1
1/2		

	0/1	
0/1		1/1

56.于逸飞

61.张文菁

.合计

	0/1	
		1/1

3/5	2/7	4/5
2/5	0/1	1/2
8/14	1/4	3/4

1射失

6射失 2被封

Saves distribution goalkeepers

16.薛盼新

30.姚立涵

.合计

0/1		
1/2	1/1	1/2
0/1	1/1	2/6

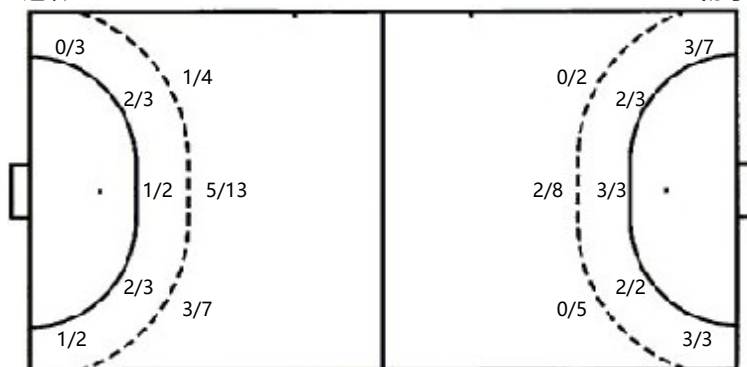
1/6	0/1	0/1
2/5		1/2
1/6	2/2	4/11

1/7	0/1	0/1
3/7	1/1	2/4
1/7	3/3	6/17

射门位置

进攻

防守



7m球

0/0

快攻

4/6

突破

2/5

超远射

0/0

任意球

3/7

7m球

4/4

快攻

5/9

突破

6/8

超远射

0/0

任意球

1/2

射门统计

位置	得分	被救	射失	击柱	被射	合计	%
9m	9	11	4			24	38
6m	5	2	1			8	63
边射	1	4				5	20
7m							
快攻	4	2				6	67
突破	2	3				5	40
任意球	3	1	1		2	7	43
超远射							
合计	24	23	6		2	55	44