



中国手球协会
CHINESE HANDBALL ASSOCIATION

2023年全国业余体校和后备人才基地手球锦标赛U16男子组

山东潍坊

半决赛



个人/全队技术统计
场次 NO.30

威海体校 32.0 - 25.5 东营体校
(15.0-14.5)(17.0-11.0)

2023-10-30 15:00
河西学校体育场

裁判: 吴兆瑞(CHN) / 袁婷婷(CHN)

威海体校

#	运动员 姓名	进球/射门									进攻				防守			处罚			时间			
		合计	%	9m	6m	边射	7m	快攻	突破	任意球	超远射	助攻	助攻*	造7	失误	抢球	被造	封球	警	2m		红	蓝	
1	倪子钦																							15:00
2	郭一博																							00:00
3	李圣龙	4/10	40			1/7		1/1	2/2							1	1							45:00
4	郑宇															1								15:00
5	郑士城	2/4	50			2/4					2				2									43:19
6	王颢蓁	4/10	40	0/1		1/2	1/1	1/2	1/4		1				2	1	1				1			37:18
7	王子福																				1	2		12:28
8	姜子腾	1/2	50		0/1	1/1									1									15:45
9	刘东兴	4/4	100		4/4											1								43:42
10	张钦博	1/5	20	0/2	0/1			1/1	0/1						4	1								45:00
11	张子轩	9/14	64.29	0/1				4/5	3/4	2/4		1			2	4	1							45:00
13	陈念祖	3/5	60		2/2		0/2	1/1							3									23:09
14	吴贤君																							00:00
16	李龙浩																							45:00
17	崔明轩	0/1	0			0/1																		15:00
21	郑力文															1		1						15:00
	合计	28/55	50.91	0/4	6/8	4/13	1/4	8/9	6/8	3/9		4			16	8	4	1		3				06:55:41

守门员		救球 / 射门											时间
#	姓名	合计	%	9m	6m	边射	7m	快攻	突破	任意球	超远射		
1	倪子钦	2/12	16.67		1/5	0/2		0/1	0/3	1/1		15:00	
16	李龙浩	8/22	36.36	3/5	1/5	2/4		0/2	0/4	2/2		45:00	
	合计	10/34	29.41	3/5	2/10	2/6		0/3	0/7	3/3		01:00:00	

助攻* 未得分助攻



中国手球协会
CHINESE HANDBALL ASSOCIATION

2023年全国业余体校和后备人才基地手球锦标赛U16男子组

山东潍坊

半决赛



射门区域统计
场次 NO.30

威海体校 32.0 - 25.5 东营体校
(15.0-14.5)(17.0-11.0)

2023-10-30 15:00
河西学校体育场

裁判: 吴兆瑞(CHN) / 袁婷婷(CHN)

场上队员射门区域

1.倪子钦

2.郭一博

3.李圣龙

4.郑宇

5.郑士城

6.王颢秦

7.王子福

2/3	0/3	1/1
	1/1	

		1/1
	1/1	

1/1		1/1
	0/1	
0/2		2/2

8.姜子腾

9.刘东兴

2击柱
10.张钦博

11.张子轩

2射失
13.陈念祖

3射失
14.吴贤君

16.李龙浩

1/1		

1/1		
1/1		2/2

	0/1	1/1

1/2		
6/6		2/2

1/1		2/2

1射失
17.崔明轩

21.郑力文

2射失 1被封
.合计

3射失 1被封

1击柱 1射失

4/5	0/4	4/4
2/3	0/1	
8/10	2/2	8/8

1射失

3击柱 13射失 2被封

守门员封挡区域

1.倪子钦

16.李龙浩

.合计

0/1	0/1	
0/2		
2/7		0/1

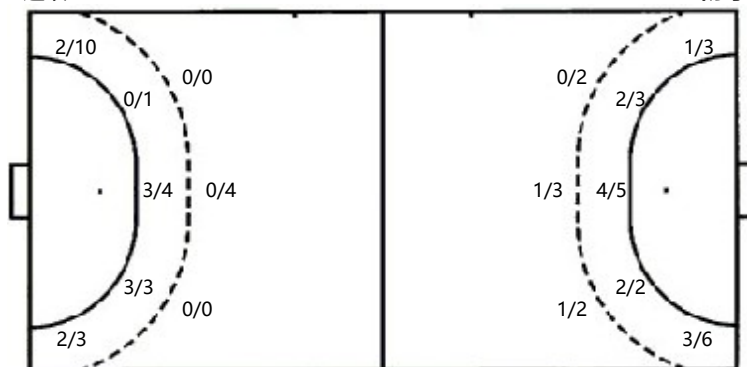
1/4	1/2	
1/3	1/1	0/1
1/3	2/2	1/6

1/5	1/3	
1/5	1/1	0/1
3/10	2/2	1/7

射门位置

进攻

防守



7m球 1/4
快攻 8/9
突破 6/8
超远射 0/0
任意球 3/9

7m球 0/0
快攻 3/4
突破 7/7
超远射 0/0
任意球 0/6

射门统计

位置	得分	被救	射失	击柱	被封	合计	%
9m		2	2			4	
6m	6		2			8	75
边射	4	4	3	2		13	31
7m	1	1	1	1		4	25
快攻	8		1			9	89
突破	6		2			8	75
任意球	3	2	2		2	9	33
超远射							
合计	28	9	13	3	2	55	51



中国手球协会
CHINESE HANDBALL ASSOCIATION

2023年全国业余体校和后备人才基地手球锦标赛U16男子组

山东潍坊

半决赛



射门区域统计
场次 NO.30

威海体校 32.0 - 25.5 东营体校
(15.0-14.5)(17.0-11.0)

2023-10-30 15:00
河西学校体育场

裁判: 吴兆瑞(CHN) / 袁婷婷(CHN)

东营体校

#	运动员 姓名	进门/射门										进攻				防守			处罚			时间			
		合计	%	9m	6m	边射	7m	快攻	突破	任意球	超远射	助攻	助攻*	造7	失误	抢球	被造	封球	警	2m	红		蓝		
1	王恒宇																							44:14	
2	于宏博																							12:22	
3	曹先宇	0/1				0/1																	1	36:20	
6	赵劲松	3/5	60		2/2	1/3										1	3						2	40:11	
7	孙瑞泽	2/3	66.67																				1	26:11	
8	杨俊豪	4/6	66.67		1/1	3/5											1	1						38:59	
9	朱振轶	1/2	50		1/2																		1	13:41	
10	刘泽宇																							10:42	
11	袁方昊	8/13	61.54		3/4												1	5						41:42	
12	李峻泉森																							03:23	
15	李明旭																						1	15:46	
17	李泽宇	2/5	40	1/3																			1	1	39:43
18	孙瑞琦	2/2	100		1/1																				10:50
20	李骏豪	2/6	33.33	1/4																				1	37:51
21	刘子吉																								15:46
	合计	24/43	55.81	2/7	8/10	4/9											4								06:27:41

守门员		救球 / 射门										时间
#	姓名	合计	%	9m	6m	边射	7m	快攻	突破	任意球	超远射	
1	王恒宇	9/29	31.03	2/2	0/5	4/6	1/2	0/6	0/4	2/4		44:14
2	于宏博	0/6				0/1	0/2		0/1	0/1	0/1	12:22
12	李峻泉森	0/2							0/1	0/1		03:23
	合计	9/37	24.32	2/2	0/6	4/8	1/2	0/8	0/6	2/5		00:59:59

助攻* 未得分助攻



中国手球协会
CHINESE HANDBALL ASSOCIATION

2023年全国业余体校和后备人才基地手球锦标赛U16男子组

山东潍坊

半决赛



个人/全队技术统计
场次 NO.30

威海体校 32.0 - 25.5 东营体校
(15.0-14.5)(17.0-11.0)

2023-10-30 15:00
河西学校体育场

裁判: 吴兆瑞(CHN) / 袁婷婷(CHN)

Shot distribution by player

1.王恒宇

2.于宏博

3.曹先宇

6.赵劲松

7.孙瑞泽

8.杨俊豪

9.朱振轶

	0/1	

1/1	1/1	
1/1		

	1/1	
		1/1

1/1		
1/2		2/2

1/2		

10.刘泽宇

11.袁方昊

12.李峻泉森

1击柱 1射失
15.李明旭

17.李泽宇

1射失
18.孙瑞琦

20.李骏豪

1/1		
2/2		
3/4		2/3

1/1		
0/1	0/1	
	0/1	1/1

		1/1
1/1		

1/2		
1/1	0/1	

21.刘子吉

1击柱 2射失
.合计

2击柱

4/5	2/3	
4/5	0/1	1/1
7/10	0/2	6/7

4击柱 4射失 1被封

Saves distribution goalkeepers

1.王恒宇

2.于宏博

12.李峻泉森

.合计

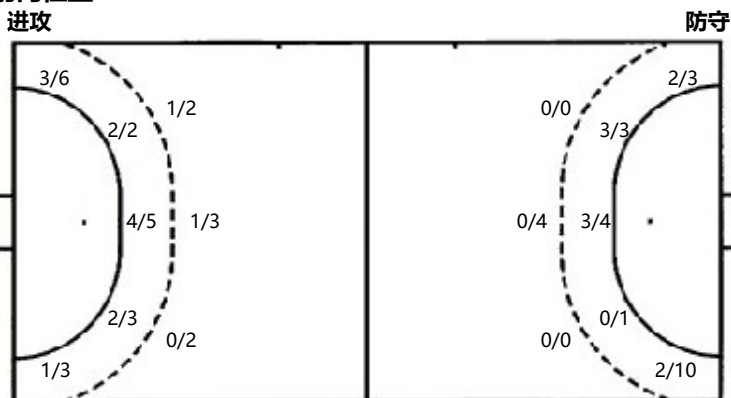
1/4	4/4	0/3
1/3	1/1	
2/8	0/2	0/4

0/1		0/1
0/2		0/2

		0/2

1/5	4/4	0/4
1/3	1/1	
2/10	0/2	0/8

射门位置



7m球	0/0
快攻	3/4
突破	7/7
超远射	0/0
任意球	0/6

7m球	1/4
快攻	8/9
突破	6/8
超远射	0/0
任意球	3/9

射门统计

位置	得分	被救	射失	击柱	被射	合计	%
9m	2	3		2		7	29
6m	8	2				10	80
边射	4	2	2	1		9	44
7m							
快攻	3			1		4	75
突破	7					7	100
任意球		3	2		1	6	
超远射							
合计	24	10	4	4	1	43	56