



中国手球协会  
CHINESE HANDBALL ASSOCIATION

# 2023年全国业余体校和后备人才基地手球锦标赛U16男子组

山东潍坊

7-8名



个人/全队技术统计  
场次 NO.36

龙口体校 32.5 - 24.0 东营体校  
(14.0-7.0)(18.5-17.0)

2023-10-31 13:30  
河西学校体育场

裁判: 吴兆瑞(CHN) / 孙宇(CHN)

## 龙口体校

#	运动员 姓名	进球/射门									进攻				防守			处罚			时间		
		合计	%	9m	6m	边射	7m	快攻	突破	任意球	超远射	助攻	助攻*	造7	失误	抢球	被造	封球	警	2m		红	蓝
2	王骏东	2/4	50	0/1		1/2		1/1							1					2			27:29
3	苏传迪	4/16	25	2/10	0/1			0/1	2/4		1	1		2	1								29:05
6	赵艺博													1									24:10
7	刘欣哲	3/5	60			2/4			1/1					4									39:52
9	迟爱雷	8/9	88.89	3/4				1/1	3/3	1/1	1	1		1		1							35:32
15	刘泽松	0/1	0			0/1																	05:07
16	薛盼新																						24:03
18	曹子文	8/11	72.73	6/7	1/1				1/3		3			6			1						30:50
20	刘兴	0/1	0	0/1										2	1					2			24:26
27	杨舒涵	1/1	100						1/1														10:57
30	姚立涵																						25:22
33	孙佳栋	0/1	0			0/1																	15:00
37	王尹锴	1/2	50		1/2																		15:00
39	衣新程													1									24:52
56	于逸飞	2/4	50		1/3			1/1						2			1		1				42:58
61	张文菁	2/2	100		2/2														1				24:41
	合计	31/57	54.39	11/23	5/9	3/8		3/4	8/12	1/1	5	2		20	2	1	2	1	5				06:39:24

守门员		救球 / 射门											时间
#	姓名	合计	%	9m	6m	边射	7m	快攻	突破	任意球	超远射		
16	薛盼新	2/14	14.29	0/1	1/2	0/3			1/8				
30	姚立涵	10/21	47.62	2/4	2/3	5/6		0/2	1/5	0/1			
	合计	12/35	34.29	2/5	3/5	5/9		0/2	2/13	0/1			

助攻\* 未得分助攻



中国手球协会  
CHINESE HANDBALL ASSOCIATION

# 2023年全国业余体校和后备人才基地手球锦标赛U16男子组

山东潍坊

7-8名



射门区域统计  
场次 NO.36

龙口体校 32.5 - 24.0 东营体校  
(14.0-7.0)(18.5-17.0)

2023-10-31 13:30  
河西学校体育场

裁判: 吴兆瑞(CHN) / 孙宇(CHN)

## 场上队员射门区域

2.王骏东

3.苏传迪

6.赵艺博

7.刘欣哲

9.迟爱雷

15.刘泽松

16.薛盼新

	0/1	1/1
		1/2

1/3	0/1	
1/1	0/1	1/1
		1/1


1/1		
	0/1	
		2/2

1/1	1/1	1/2
2/2		3/3

		0/1


18.曹子文

4击柱 4射失  
20.刘兴

27.杨舒涵

1射失  
30.姚立涵

33.孙佳栋

37.王尹锴

39.衣新程

2/2		3/4
0/1		0/1
2/2		1/1


		1/1


0/1		

1/2		


56.于逸飞

1射失  
61.张文菁

.合计

1/1		1/1

2射失

2/2		

7/9	1/2	4/7
1/2	0/3	2/3
6/8		10/11

4击柱 8射失

## 守门员封挡区域

16.薛盼新

30.姚立涵

.合计

0/2		
0/2		0/1
1/6		1/3

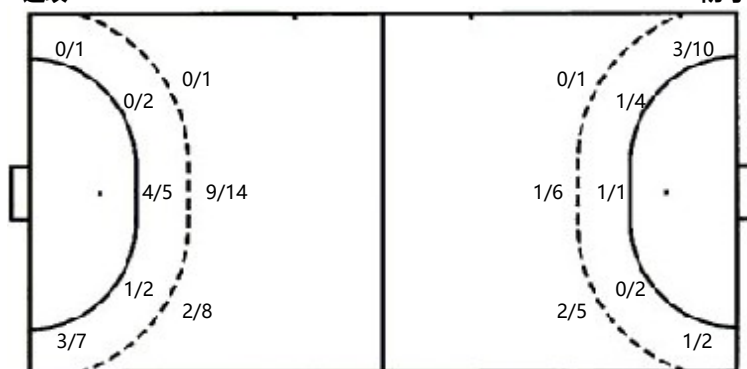
1/2	2/2	0/2
	2/2	1/3
2/6	2/2	0/2

1/4	2/2	0/2
0/2	2/2	1/4
3/12	2/2	1/5

## 射门位置

进攻

防守



7m球 0/0  
快攻 3/4  
突破 8/12  
超远射 0/0  
任意球 1/1

7m球 0/0  
快攻 2/2  
突破 11/15  
超远射 0/0  
任意球 1/3

## 射门统计

位置	得分	被救	射失	击柱	被封	合计	%
9m	11	6	3	3		23	48
6m	5	1	3			9	56
边射	3	4	1			8	38
7m							
快攻	3	1				4	75
突破	8	2	1	1		12	67
任意球	1					1	100
超远射							
合计	31	14	8	4		57	54



中国手球协会  
CHINESE HANDBALL ASSOCIATION

# 2023年全国业余体校和后备人才基地手球锦标赛U16男子组

山东潍坊

7-8名



射门区域统计  
场次 NO.36

龙口体校 32.5 - 24.0 东营体校

(14.0-7.0)(18.5-17.0)

2023-10-31 13:30  
河西学校体育场

裁判: 吴兆瑞(CHN) / 孙宇(CHN)

## 东营体校

运动员		进门/射球									进攻				防守			处罚			时间			
#	姓名	合计	%	9m	6m	边射	7m	快攻	突破	任意球	超远射	助攻	助攻*	造7	失误	抢球	被造	封球	警	2m		红	蓝	
1	王恒宇																							15:00
2	于宏博																							00:00
3	曹先宇	1/4	25		1/4										3					1				31:20
6	赵劲松	2/5	40			2/5									2									38:45
7	孙瑞泽	5/7	71.43	1/1	1/1				2/3	1/2					5									32:46
8	杨俊豪	1/2	50						1/2						2									21:13
9	朱振轶	1/2	50	0/1				1/1							2					1				19:12
10	刘泽宇														2									16:23
11	袁方昊	6/8	75		0/2				6/6			1		1	4					1				38:47
12	李峻泉森																							34:46
15	李明旭	0/1				0/1														1				21:07
17	李泽宇	0/1							0/1				1		1						3			31:04
18	孙瑞琦	1/2	50			1/1			0/1						3									16:19
20	李骏豪	5/14	35.71	2/10				1/1	2/2	0/1		1			2					1				32:15
21	刘子吉	1/5	20			1/5									1									38:52
	合计	23/51	45.1	3/12	2/7	4/12		2/2	11/15	1/3		2	1	1	27					1	7			06:27:49

守门员		救球 / 射门											时间
#	姓名	合计	%	9m	6m	边射	7m	快攻	突破	任意球	超远射		
1	王恒宇	6/13	46.15	2/3	0/3	3/5		0/1	1/1			15:00	
2	于宏博	1/6	16.67	0/2		1/1			0/3			00:00	
12	李峻泉森	7/26	26.92	4/12	1/3	0/1		1/3	1/6	0/1		34:46	
	合计	14/45	31.11	6/17	1/6	4/7		1/4	2/10	0/1		00:49:46	

助攻\* 未得分助攻



中国手球协会  
CHINESE HANDBALL ASSOCIATION

# 2023年全国业余体校和后备人才基地手球锦标赛U16男子组

山东潍坊

7-8名



个人/全队技术统计  
场次 NO.36

龙口体校 32.5 - 24.0 东营体校  
(14.0-7.0)(18.5-17.0)

2023-10-31 13:30  
河西学校体育场

裁判: 吴兆瑞(CHN) / 孙宇(CHN)

## Shot distribution by player

1.王恒宇

2.于宏博

3.曹先宇

6.赵劲松

7.孙瑞泽

8.杨俊豪

9.朱振轶



		1/1
		0/1
		0/1

1/1	0/1	
1/1	0/1	

3/4		2/2

		1/1

1/1		

10.刘泽宇

11.袁方昊

1射失  
12.李峻泉森

1射失  
15.李明旭

1击柱  
17.李泽宇

1射失  
18.孙瑞琦

1击柱  
20.李骏豪


1/1		1/1
2/2	0/1	
1/1		1/1



0/1		

1/1		

1/1		
		2/2
2/3	0/1	

21.刘子吉

1射失  
.合计

1射失

1射失

5射失 2被封

0/1	0/1	
	0/1	1/1

3/4	0/2	2/2
2/2	0/2	3/4
9/12	0/2	4/5

1射失

2击柱 12射失 2被封

## Saves distribution goalkeepers

1.王恒宇

2.于宏博

12.李峻泉森

.合计

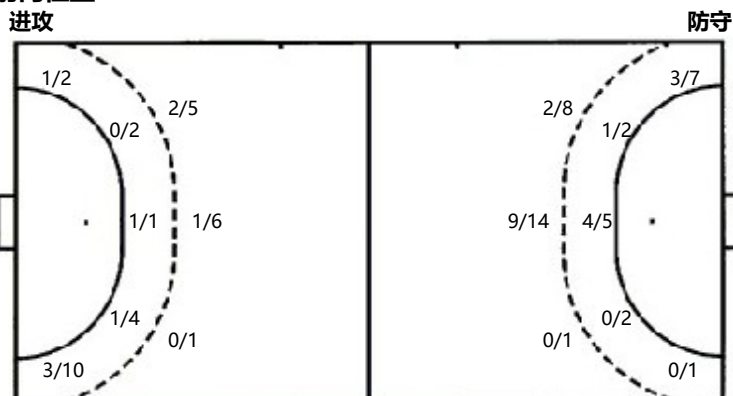
0/3		0/1
1/1	2/2	1/1
1/2		1/3

		1/1
0/1		
0/1		0/3

2/6	1/2	2/5
	1/1	0/2
1/5		0/5

2/9	1/2	3/7
1/2	3/3	1/3
2/8		1/11

## 射门位置



7m球 0/0  
快攻 2/2  
突破 11/15  
超远射 0/0  
任意球 1/3

7m球 0/0  
快攻 3/4  
突破 8/12  
超远射 0/0  
任意球 1/1

## 射门统计

位置	得分	被救	射失	击柱	被封	合计	%
9m	3	2	5	1	1	12	25
6m	2	3	2			7	29
边射	4	5	3			12	33
7m							
快攻	2					2	100
突破	11	2	2			15	73
任意球	1			1	1	3	33
超远射							
合计	23	12	12	2	2	51	45