



2023-2024中国手球超级联赛 (男子) 苏州赛区

江苏苏州

预赛

中国手球协会
CHINESE HANDBALL ASSOCIATION个人/全队技术统计
场次 NO.3

山东大地 35.5 - 24.5 天津

(19.0-12.0)(16.5-12.5)

2023-11-17 20:00
高新区文体中心体育馆

裁判: 倪震(CHN) / 王雨洋(CHN)

山东大地

运动员		进球/射门										进攻				防守			处罚			时间		
#	姓名	合计	%	9m	6m	边射	7m	快攻	突破	任意球	超远射	助攻	助攻*	造7	失误	抢球	被造	封球	警	2m	红		蓝	
3	李相杰	5/7	71.43	0/1	1/1	0/1	1/1	3/3				2												42:40
5	刘天驰	3/4	75	1/2	1/1			1/1							4		1							49:30
6	王洋	4/5	80	2/2		0/1		1/1	1/1															24:54
9	赵元																							12:19
10	盖秀越	6/7	85.71		1/1	2/3		3/3							1									45:18
11	杨毅	4/14	28.57	3/9	0/1	0/1	0/1	1/1	0/1			2			2	1		1	1					47:37
12	周铁程																							00:00
13	刘振宇	0/1	0	0/1																				01:27
17	白光宇	1/1	100					1/1									1				1			37:55
19	杜忠浩	0/3	0	0/2					0/1						1									16:25
21	陈明浩	0/1	0	0/1																	1			02:49
23	李硕	5/8	62.5	3/4			1/1	0/2	1/1			1			1						1			44:14
30	贾晨浩													1										07:43
31	邓云飞													1										04:29
33	吴夏冰	2/2	100		1/1				1/1						2		1							16:59
34	宋晓晨											2												48:54
	合计	30/53	56.6	9/22	4/5	2/6	2/3	10/12	3/5			7		2	11	1	3	1	1	3				06:43:13

守门员		救球 / 射门										时间
#	姓名	合计	%	9m	6m	边射	7m	快攻	突破	任意球	超远射	
12	周铁程	2/6	33.33	1/2			1/2	0/2				00:00
34	宋晓晨	12/28	42.86	6/11	2/5	1/3	1/4	2/5				48:54
	合计	14/34	41.18	7/13	2/5	1/3	1/2	1/6	2/5			00:48:54

助攻* 未得分助攻



2023-2024中国手球超级联赛 (男子) 苏州赛区

江苏苏州

预赛



中国手球协会
CHINESE HANDBALL ASSOCIATION

射门区域统计
场次 NO.3

山东大地 35.5 - 24.5 天津

(19.0-12.0)(16.5-12.5)

2023-11-17 20:00
高新区文体中心体育馆

裁判: 倪震(CHN) / 王雨洋(CHN)

场上队员射门区域

3.李相杰

5.刘天驰

6.王洋

9.赵元

10.盖秀越

11.杨毅

12.周铁程

1/1		1/1
0/1		0/1
2/2		1/1

2/2		
		0/1
	1/1	

1/1		
2/2	1/1	

2/2		1/1
2/2	1/1	

0/1		
3/5		1/3

1射失
13.刘振宇

17.白光宇

1击柱
19.杜忠浩

21.陈明浩

1击柱
23.李硕

1击柱 4射失
30.贾晨浩

31.邓云飞

1/1		

		0/1
		0/1

2/2		1/1
1/1		
0/1		1/1

1击柱
33.吴夏冰

34.宋晓晨

.合计

1射失

1射失 1被封

1/1	1/1	

8/8		3/4
2/4		0/2
10/13	4/4	3/5

4击柱 7射失 2被封

守门员封挡区域

12.周铁程

34.宋晓晨

.合计

1/3		
0/1		
1/2		

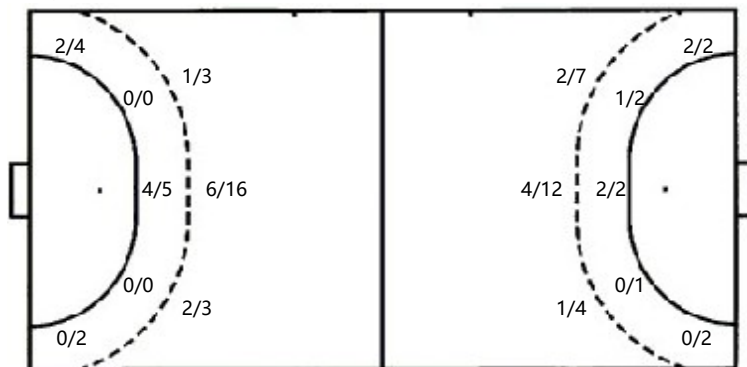
0/1	1/2	1/3
2/2		2/3
4/9	0/1	2/7

1/4	1/2	1/3
2/3		2/3
5/12	0/1	2/7

射门位置

进攻

防守



7m球 2/3
 快攻 10/12
 突破 3/5
 超远射 0/0
 任意球 0/0

7m球 1/2
 快攻 5/6
 突破 3/5
 超远射 0/0
 任意球 0/0

射门统计

位置	得分	被救	射失	击柱	被封	合计	%
9m	9	4	6	1	2	22	41
6m	4	1				5	80
边射	2	2		2		6	33
7m	2			1		3	67
快攻	10	1	1			12	83
突破	3	2				5	60
任意球							
超远射							
合计	30	10	7	4	2	53	57



2023-2024中国手球超级联赛 (男子) 苏州赛区

江苏苏州

预赛

中国手球协会
CHINESE HANDBALL ASSOCIATION射门区域统计
场次 NO.3

山东大地 35.5 - 24.5 天津

(19.0-12.0)(16.5-12.5)

2023-11-17 20:00
高新区文体中心体育馆

裁判: 倪震(CHN) / 王雨洋(CHN)

天津

#	运动员 姓名	射门/射球										进攻				防守			处罚			时间		
		合计	%	9m	6m	边射	7m	快攻	突破	任意球	超远射	助攻	助攻*	造7	失误	抢球	被造	封球	警	2m	红		蓝	
1	董轩硕																							00:26
4	刘雪东	2/6	33.33	0/3				1/1	1/2								1		1					47:38
6	赵晨阳	3/3	100			2/2		1/1																36:28
7	魏雨童	2/3	66.67		2/3											2	3							29:03
8	曹悦	2/4	50	2/4												1	1				1	1		28:35
9	王子欣	2/4	50	0/2	1/1				1/1						1		2	1						27:54
10	苏尧	3/8	37.5	2/5				0/1	1/2								3							41:43
12	张子晨																							10:25
14	李海龙																							20:26
22	辛宇博																1							50:41
24	黄春瑞	1/4	25		0/1	0/2		1/1					1				4				1			49:13
26	白鸿鹤																							11:44
31	韩金祝																							00:00
44	周群	1/1	100					1/1																10:47
55	王晓琪	5/12	41.67	3/9			1/2	1/1					1	1			2		1					43:52
58	吴雨轩																							00:00
	合计	21/45	46.67	7/23	3/5	2/4	1/2	5/6	3/5				2	2	3	17	1	2	2		1			06:48:55

守门员		救球 / 射门											时间
#	姓名	合计	%	9m	6m	边射	7m	快攻	突破	任意球	超远射		
1	董轩硕	0/1					0/1					00:26	
22	辛宇博	10/39	25.64	4/13	1/5	2/4	0/1	1/11	2/5			50:41	
	合计	10/40	25	4/13	1/5	2/4	0/2	1/11	2/5			00:51:07	

助攻* 未得分助攻



2023-2024中国手球超级联赛 (男子) 苏州赛区

江苏苏州

预赛



中国手球协会
CHINESE HANDBALL ASSOCIATION

个人/全队技术统计
场次 NO.3

山东大地 35.5 - 24.5 天津

(19.0-12.0)(16.5-12.5)

2023-11-17 20:00
高新区文体中心体育馆

裁判: 倪震(CHN) / 王雨洋(CHN)

Shot distribution by player

1.董轩硕

4.刘雪东

6.赵晨阳

7.魏雨童

8.曹悦

9.王子欣

10.苏尧

1/3		1/1

		1/1
1/1	1/1	

1/1		1/2

1/1		
		1/1
0/1		

	0/1	1/1
1/2		

1/1		
0/1		0/1
1/1		1/2

12.张子晨

14.李海龙
1击柱 1射失

22.辛宇博

24.黄春瑞

26.白鸿鹤
1射失

31.韩金祝

44.周群
1击柱 1被封

		1/2
0/1		

1/1		

55.王晓琪

58.吴雨轩

.合计

1射失

1/2		
1/1		0/1
1/2		2/2

2击柱 2射失

3/4	1/2	2/3
1/3		1/3
7/12	1/1	5/7

4击柱 5射失 1被封

Saves distribution goalkeepers

1.董轩硕

22.辛宇博

.合计

		0/1

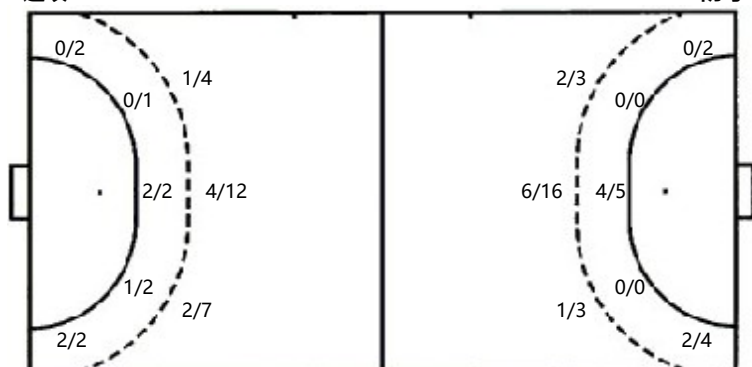
0/8		1/3
2/4		2/2
3/13	0/4	2/5

0/8		1/4
2/4		2/2
3/13	0/4	2/5

射门位置

进攻

防守



7m球 1/2
 快攻 5/6
 突破 3/5
 超远射 0/0
 任意球 0/0

7m球 2/3
 快攻 10/12
 突破 3/5
 超远射 0/0
 任意球 0/0

射门统计

位置	得分	被救	射失	击柱	被封	合计	%
9m	7	7	4	4	1	23	30
6m	3	2				5	60
边射	2	1	1			4	50
7m	1	1				2	50
快攻	5	1				6	83
突破	3	2				5	60
任意球							
超远射							
合计	21	14	5	4	1	45	47