



中国手球协会
CHINESE HANDBALL ASSOCIATION

2023-2024中国手球超级联赛 (男子) 滁州赛区

安徽滁州

预赛



个人/全队技术统计
场次 NO.12

山东大地 29.5 - 34.0 太平洋保险江苏
(15.5-19.5)(14.0-14.5)

2023-12-19 20:00
滁州高教科创城文体中

裁判: ALaa Emam(EGY) / Hossam Hedaia (EGY)

山东大地

运动员		进球/射门										进攻				防守			处罚			时间		
#	姓名	合计	%	9m	6m	边射	7m	快攻	突破	任意球	超远射	助攻	助攻*	造7	失误	抢球	被造	封球	警	2m	红		蓝	
3	李相杰	5/6	83.33		1/1	1/1	3/3		0/1						1	1								51:23
5	刘天驰	4/11	36.36	2/8				1/1	1/2			1			1		1							45:27
8	李亚洲	0/1	0		0/1									2				1		1				21:03
9	赵元	0/2	0	0/2											1									08:15
10	盖秀越	2/3	66.67			2/3							1											59:21
11	杨毅	7/14	50	3/8	2/2				2/4						2									45:10
12	周铁程																							11:03
13	刘振宇																							00:00
15	杨家浩	1/1	100			1/1																		06:40
17	白光宇																							02:15
19	杜忠浩																							00:00
21	陈明浩	1/1	100	1/1											2									10:33
23	李硕	6/13	46.15	2/7	1/1				3/4	0/1			1	1	3		1			1				53:52
31	邓云飞																							00:00
33	吴夏冰	2/3	66.67		0/1			2/2								1	1		1	2				51:00
34	宋晓晨																							46:02
	合计	28/55	50.91	8/26	4/6	4/5	3/3	3/3	6/11	0/1			2	4	10	2	3	1	1	4				06:52:04

守门员		救球 / 射门										时间
#	姓名	合计	%	9m	6m	边射	7m	快攻	突破	任意球	超远射	
12	周铁程	6/12	50	0/1	1/5		3/4	1/1	1/1			11:03
34	宋晓晨	9/34	26.47	4/7	1/7	0/1		2/8	2/10	0/1		46:02
	合计	15/46	32.61	4/8	2/12	0/1	3/4	3/9	3/11	0/1		00:57:05



中国手球协会
CHINESE HANDBALL ASSOCIATION

2023-2024中国手球超级联赛 (男子) 滁州赛区

安徽滁州

预赛



射门区域统计
场次 NO.12

山东大地 29.5 - 34.0 太平洋保险江苏
(15.5-19.5)(14.0-14.5)

2023-12-19 20:00
滁州高教科创城文体中

裁判: ALaa Emam(EGY) / Hossam Hedaia (EGY)

场上队员射门区域

3.李相杰

5.刘天驰

8.李亚洲

9.赵元

10.盖秀越

11.杨毅

12.周铁程

1/1		0/1
3/3		1/1

		1/2
1/2		2/3

		0/1
		0/1

		1/1
		1/1

1/1		
0/2	0/1	1/1
1/2	0/1	4/4

13.刘振宇

15.杨家浩

17.白光宇

19.杜忠浩

21.陈明浩

23.李硕

31.邓云飞

	1/1	

		1/1

	0/2	
1/1		
3/5		2/2

33.吴夏冰

34.宋晓晨

.合计

0/1		
2/2		

2/2	0/2	1/3
1/4	0/1	2/3
10/14	1/2	11/13

1击柱 2射失 8被封

守门员封挡区域

12.周铁程

34.宋晓晨

.合计

1/1		0/1
3/3		0/1
1/2		1/4

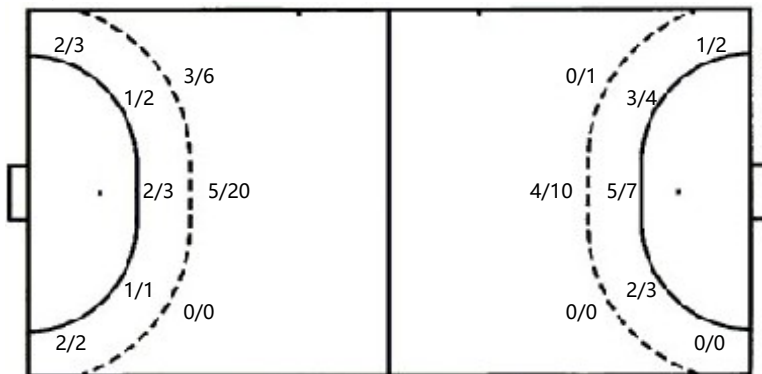
2/5		0/1
4/6	1/1	0/2
1/11	1/1	0/7

3/6		0/2
7/9	1/1	0/3
2/13	1/1	1/11

射门位置

进攻

防守



7m球 3/3
快攻 3/3
突破 6/11
超远射 0/0
任意球 0/1

7m球 1/4
快攻 6/10
突破 8/12
超远射 0/0
任意球 1/1

射门统计

位置	得分	被救	射失	击柱	被封	合计	%
9m	8	9		1	8	26	31
6m	4	1	1			6	67
边射	4		1			5	80
7m	3					3	100
快攻	3					3	100
突破	6	5				11	55
任意球		1				1	
超远射							
合计	28	16	2	1	8	55	51



中国手球协会
CHINESE HANDBALL ASSOCIATION

2023-2024中国手球超级联赛 (男子) 滁州赛区

安徽滁州

预赛



射门区域统计
场次 NO.12

山东大地 29.5 - 34.0 太平洋保险江苏
(15.5-19.5)(14.0-14.5)

2023-12-19 20:00
滁州高教科创城文体中

裁判: ALaa Emam(EGY) / Hossam Hedaia (EGY)

太平洋保险江苏

运动员		进门/射门										进攻				防守			处罚			时间		
#	姓名	合计	%	9m	6m	边射	7m	快攻	突破	任意球	超远射	助攻	助攻*	造7	失误	抢球	被造	封球	警	2m	红	蓝		
1	陈昊																							01:07
5	马益奎	5/8	62.5		3/5			1/2	1/1					2				3		1				57:32
10	王凯强	3/7	42.86	0/2	1/1		1/2	0/1	1/1								1							15:53
13	陈孝天	9/16	56.25	3/7	2/3	1/1	0/1	0/1	2/2	1/1		1					1							60:00
14	卢泉栋																							00:00
15	殷俊哲																							01:09
16	张帅												2											58:53
18	刘文星	2/3	66.67		1/1			1/1	0/1							1		2						59:12
19	刘赵梁	6/10	60		1/1	0/1		4/5	1/3				1	1	1									60:00
20	庞连康	3/3	100		2/2				1/1			1	1		3			3		1	1			51:27
22	徐昊天																							00:00
23	陈冉																							00:00
26	王晟宽																							00:00
27	马克	3/6	50	1/2	0/1				2/3				1		1			2				1		41:14
33	闫帅君																							00:00
35	高文瀚	0/1					0/1																	00:04
	合计	31/54	57.41	4/11	10/14	1/2	1/4	6/10	8/12	1/1		2	5	3	6		4	8		2	2			06:46:31

守门员		救球 / 射门											时间
#	姓名	合计	%	9m	6m	边射	7m	快攻	突破	任意球	超远射		
1	陈昊	0/2		0/1	0/1								01:07
16	张帅	16/42	38.1	9/16	1/4	0/4	0/3	0/3	5/11	1/1			58:53
	合计	16/44	36.36	9/17	1/5	0/4	0/3	0/3	5/11	1/1			01:00:00

助攻* 未得分助攻



中国手球协会
CHINESE HANDBALL ASSOCIATION

2023-2024中国手球超级联赛 (男子) 滁州赛区

安徽滁州

预赛



个人/全队技术统计
场次 NO.12

山东大地 29.5 - 34.0 太平洋保险江苏
(15.5-19.5)(14.0-14.5)

2023-12-19 20:00
滁州高教科创城文体中

裁判: ALaa Emam(EGY) / Hossam Hedaia (EGY)

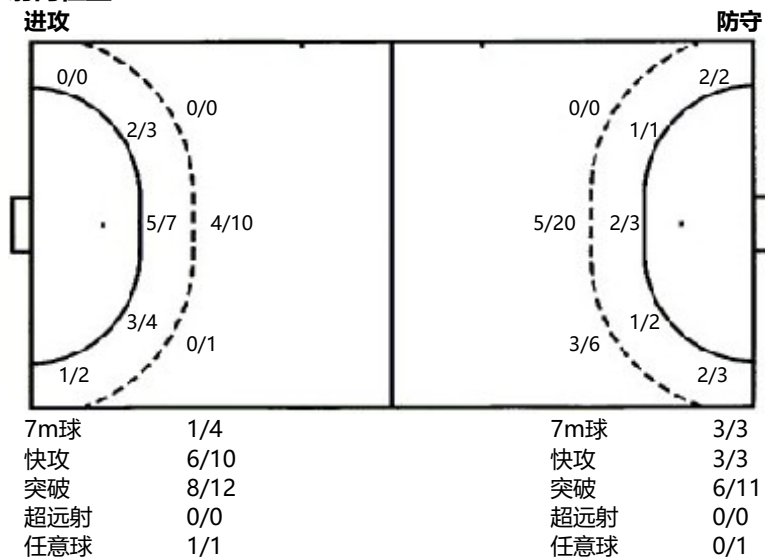
Shot distribution by player

1.陈昊	5.马益奎	10.王凯强	13.陈孝天	14.卢泉栋	15.殷俊哲	16.张帅
	0/1	0/1	1/2			
	1/1	0/1	0/1			
	3/3	0/1	4/5			
		1/1	0/1			
	1/2	2/2	4/4			
18.刘文星	19.刘赵梁	20.庞连康	22.徐昊天	23.陈冉	26.王晟宽	27.马克
	1射失		2击柱 1射失			
1/1	1/1					1/1
0/1	1/3					0/1
	4/4	3/3				0/1
						1/1
33.闫帅君	35.高文瀚	.合计				1击柱
			3/6			2/2
	0/1		2/9	0/1		3/3
			11/13	0/1		10/11
			4击柱 3射失 1被封			

Saves distribution goalkeepers

1.陈昊	16.张帅	.合计
	0/2	2/2
	2/3	2/3
	3/4	1/1
	1/3	1/3
	4/14	1/2
	2/11	2/13
	0/2	2/2
	3/4	1/1
	1/3	1/3
	4/14	1/2
	2/13	2/13

射门位置



射门统计

位置	得分	被救	射失	击柱	被射	合计	%
9m	4	4		2	1	11	36
6m	10	2	1	1		14	71
边射	1			1		2	50
7m	1	3				4	25
快攻	6	3	1			10	60
突破	8	3	1			12	67
任意球	1					1	100
超远射							
合计	31	15	3	4	1	54	57