



中国手球协会  
CHINESE HANDBALL ASSOCIATION

# 2023-2024中国手球超级联赛 (男子) 滁州赛区

安徽滁州

预赛



个人/全队技术统计  
场次 NO.15

山东大地 27.5 - 23.5 上海队  
(13.0-12.0)(14.5-11.5)

2023-12-20 17:00  
滁州高教科创城文体中

裁判: 许翔(CHN) / 宋优悠(CHN)

## 山东大地

#	运动员 姓名	进球/射门										进攻				防守			处罚			时间		
		合计	%	9m	6m	边射	7m	快攻	突破	任意球	超远射	助攻	助攻*	造7	失误	抢球	被造	封球	警	2m	红		蓝	
1	吕逢洋																							00:31
3	李相杰	5/7	71.43		1/1	2/4	1/1		1/1			1				1								28:57
5	刘天驰	5/6	83.33	3/4	1/1			1/1				1		1	3		2			2				43:32
8	李亚洲	1/3	33.33		1/2				0/1													4		38:21
9	赵元																							00:00
10	盖秀越	2/6	33.33		0/2	0/2		2/2					2	3										45:54
11	杨毅	7/11	63.64	0/1			1/2	1/1	5/6	0/1			1		5		2							33:37
12	周铁程																							00:09
13	刘振宇																							00:00
15	杨家浩																							00:00
19	杜忠浩	0/1	0					0/1																15:12
21	陈明浩															1								05:49
23	李硕	4/8	50	0/2	0/1		0/1	2/2	2/2			1		1	2									24:07
31	邓云飞																							00:00
33	吴夏冰																					1		34:43
34	宋晓晨																							57:03
	合计	24/42	57.14	3/7	3/7	2/6	2/4	6/7	8/10	0/1		3	1	4	13	2	4	5		2				05:27:55

#	姓名	救球 / 射门											时间										
		合计	%	9m	6m	边射	7m	快攻	突破	任意球	超远射												
1	吕逢洋	1/2	50				1/2																00:31
12	周铁程	0/1					0/1																00:09
34	宋晓晨	17/37	45.95	7/10	2/7	3/3	0/1	0/3	4/12	1/1													57:03
	合计	18/40	45	7/10	2/7	3/3	1/4	0/3	4/12	1/1													00:57:43



中国手球协会  
CHINESE HANDBALL ASSOCIATION

# 2023-2024中国手球超级联赛 (男子) 滁州赛区

安徽滁州

预赛



射门区域统计  
场次 NO.15

山东大地 27.5 - 23.5 上海队  
(13.0-12.0)(14.5-11.5)

2023-12-20 17:00  
滁州高教科创城文体中

裁判: 许翔(CHN) / 宋优悠(CHN)

## 场上队员射门区域

1.吕逢洋

3.李相杰

5.刘天驰

8.李亚洲

9.赵元

10.盖秀越

11.杨毅


2/2		
2/2		
1/1		

1/2		
2/2		2/2

	0/1	
0/1	1/1	


0/1		0/1
	0/2	2/2

1/3		1/2
4/4		1/1

12.周铁程

2击柱

13.刘振宇

15.杨家浩

19.杜忠浩

21.陈明浩

23.李硕

31.邓云飞




0/1		


0/1		2/2
2/3		


33.吴夏冰

34.宋晓晨

.合计



3/5		0/1
3/6	0/1	3/4
9/12	1/3	5/5

3击柱 1射失 1被封

1击柱 1射失

## 守门员封挡区域

1.吕逢洋

12.周铁程

34.宋晓晨

.合计

1/1		
		0/1

		0/1

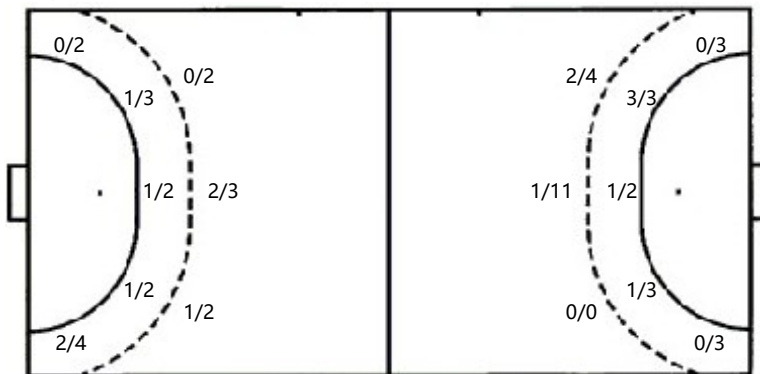
2/6	2/2	2/3
4/6	3/3	1/1
1/8	1/1	1/7

3/7	2/2	2/3
5/7	3/3	1/1
1/8	1/1	1/9

## 射门位置

进攻

防守



7m球 2/4  
快攻 6/7  
突破 8/10  
超远射 0/0  
任意球 0/1

7m球 3/4  
快攻 3/4  
突破 8/14  
超远射 0/0  
任意球 0/2

## 射门统计

位置	得分	被救	射失	击柱	被封	合计	%
9m	3	3		1		7	43
6m	3	4				7	43
边射	2	2		2		6	33
7m	2	1	1			4	50
快攻	6	1				7	86
突破	8	2				10	80
任意球					1	1	
超远射							
合计	24	13	1	3	1	42	57



中国手球协会  
CHINESE HANDBALL ASSOCIATION

# 2023-2024中国手球超级联赛 (男子) 滁州赛区

安徽滁州

预赛



射门区域统计  
场次 NO.15

山东大地 27.5 - 23.5 上海队  
(13.0-12.0)(14.5-11.5)

2023-12-20 17:00  
滁州高教科创城文体中

裁判: 许翔(CHN) / 宋优悠(CHN)

## 上海队

#	运动员 姓名	射门/射球										进攻				防守			处罚			时间	
		合计	%	9m	6m	边射	7m	快攻	突破	任意球	超远射	助攻	助攻*	造7	失误	抢球	被造封球	警	2m	红	蓝		
1	张润民																						00:00
2	陆骏杰																						02:26
6	周倍仕	0/3		0/1						0/2													12:57
7	张立成	6/15	40	0/4	2/4		2/3	0/1	2/3						1	1							39:09
8	高震东	1/2	50	1/1					0/1					1	1	1				2			24:50
10	朱世杰	7/13	53.85	2/5	1/2		1/1	1/1	2/4			1		1	2					1			42:11
11	蒋慧捷	2/4	50			0/2		1/1	1/1														41:18
13	谢智超	2/5	40	0/2	1/1			1/1	0/1					1		2					1		34:16
14	沈吉磊	2/3	66.67	0/1					2/2			1		2					1	2			27:13
22	陈辰																						56:49
23	周烁	2/6	33.33	0/1	1/1	0/2			1/2						1	2	3						51:54
25	潘玮杰	0/2				0/2																	09:16
26	曹云鹏																						00:00
27	仇皓燃																						00:00
28	任浩宇																						00:00
31	李瑞																						00:00
	合计	22/53	41.51	3/15	5/8	0/6	3/4	3/4	8/14	0/2		2	1	4	6	4	4	1		6			05:42:19

守门员		救球 / 射门										时间
#	姓名	合计	%	9m	6m	边射	7m	快攻	突破	任意球	超远射	
1	张润民											00:00
22	陈辰	13/37	35.14	3/6	4/7	2/4	1/3	1/7	2/10			56:49
	合计	13/37	35.14	3/6	4/7	2/4	1/3	1/7	2/10			00:56:49

助攻\* 未得分助攻



中国手球协会  
CHINESE HANDBALL ASSOCIATION

# 2023-2024中国手球超级联赛 (男子) 滁州赛区

安徽滁州

预赛



个人/全队技术统计  
场次 NO.15

山东大地 27.5 - 23.5 上海队  
(13.0-12.0)(14.5-11.5)

2023-12-20 17:00  
滁州高教科创城文体中

裁判: 许翔(CHN) / 宋优悠(CHN)

## Shot distribution by player

1.张润民

2.陆骏杰

6.周倍仕

7.张立成

8.高震东

10.朱世杰

11.蒋慧捷



0/2		

0/1		
0/3		
3/3		3/4

1/1		

3/3	0/1	0/2
1/1	0/2	
1/2		2/2

1/1		1/1

13.谢智超

14.沈吉磊

22.陈辰

1击柱 3被封  
23.周烁

1射失  
25.潘玮杰

26.曹云鹏

1击柱 1射失  
27.仇皓燃

	0/1	1/1
1/2	0/1	

1/1		
1/1		


	0/1	2/2

0/1		0/1



28.任浩宇

1击柱  
31.李瑞

.合计

1击柱 1射失 1被封



4/7	0/2	1/3
2/7	0/3	0/1
7/8	0/1	8/9

4击柱 3射失 5被封

## Saves distribution goalkeepers

1.张润民

22.陈辰

.合计

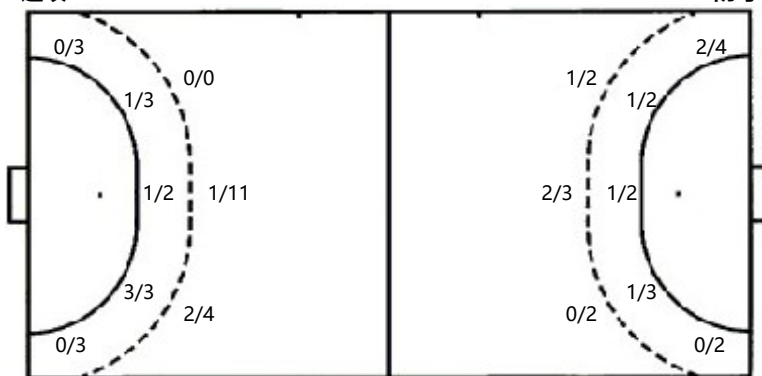

2/5		1/1
3/6	1/1	1/4
3/12	2/3	0/5

2/5		1/1
3/6	1/1	1/4
3/12	2/3	0/5

## 射门位置

进攻

防守



7m球 3/4  
快攻 3/4  
突破 8/14  
超远射 0/0  
任意球 0/2

7m球 2/4  
快攻 6/7  
突破 8/10  
超远射 0/0  
任意球 0/1

## 射门统计

位置	得分	被救	射失	击柱	被射	合计	%
9m	3	7		1	4	15	20
6m	5	2		1		8	63
边射		3	1	2		6	
7m	3	1				4	75
快攻	3	1				4	75
突破	8	4	2			14	57
任意球		1			1	2	
超远射							
合计	22	19	3	4	5	53	42