



中国手球协会
CHINESE HANDBALL ASSOCIATION

2023-2024中国手球超级联赛 (女子) 江门赛区

广东江门

预赛



个人/全队技术统计
场次 NO.11

安徽女子手球俱乐部 26.5 - 34.0 江苏吉春女子手球俱乐部
(10.5-21.0)(16.0-13.0)

2024-01-18 15:00
江门体育中心体育馆

裁判: 杨姗姗(CHN) / 商智超(CHN)

安徽女子手球俱乐部

#	运动员 姓名	进球/射门									进攻				防守			处罚			时间				
		合计	%	9m	6m	边射	7m	快攻	突破	任意球	超远射	助攻	助攻*	造7	失误	抢球	被造	封球	警	2m		红	蓝		
1	张家轩																							30:00	
6	舒文琪	0/1	0					0/1														1			25:20
8	徐仕媛																								30:00
11	赵若妍	0/1	0			0/1																			06:29
18	蔡雪洁	1/4	25	0/3	1/1									2	3		2	2							33:59
19	许琪嫣																1								03:05
21	朱梦颖	3/6	50	1/1	0/2			1/1	1/2							1	5					1			57:52
23	何雅莉	1/7	14.29			0/1	0/1	1/2	0/1	0/2				2	1	2	3	1				1			41:15
24	黄紫蝶	7/12	58.33			4/9		2/2				1/1	1		1	4	3								44:17
25	文慧	2/4	50	0/2		1/1		1/1					2				3						1		30:00
41	杜机娟	3/4	75			0/1		3/3					1				1								25:35
55	洪子悦																								00:00
56	胡佳欣	0/4	0			0/3				0/1							1								27:52
59	丁希悦																								00:00
86	张桂思																2	2							22:07
96	张文慧	5/5	100		5/5												2		1	1					37:37
	合计	22/48	45.83	1/6	6/8	5/16	0/1	8/10	1/4	0/2	1/1	8	4	7	24	6	1	2				3			06:55:28

守门员		救球 / 射门											时间
#	姓名	合计	%	9m	6m	边射	7m	快攻	突破	任意球	超远射		
1	张家轩	8/27	29.63	0/1	4/7	2/6	0/3	1/4	1/6			30:00	
8	徐仕媛	10/22	45.45	5/8	1/2	2/4	1/2	1/3	0/1	0/2		30:00	
	合计	18/49	36.73	5/9	5/9	4/10	1/5	2/7	1/7	0/2		01:00:00	

助攻* 未得分助攻



中国手球协会
CHINESE HANDBALL ASSOCIATION

2023-2024中国手球超级联赛 (女子) 江门赛区

广东江门

预赛



射门区域统计
场次 NO.11

安徽女子手球俱乐部 26.5 - 34.0 江苏吉春女子手球俱乐部
(10.5-21.0)(16.0-13.0)

2024-01-18 15:00
江门体育中心体育馆

裁判: 杨姗姗(CHN) / 商智超(CHN)

场上队员射门区域

1.张家轩

6.舒文琪

8.徐仕媛

11.赵若妍

18.蔡雪洁

19.许琪嫣

21.朱梦颖

		0/1

		0/1
1/2		

	1/2	
2/2		

23.何雅莉

1射失
24.黄紫蝶

25.文慧

41.杜机娟

1射失
55.洪子悦

56.胡佳欣

1射失 1被封
59.丁希悦

0/1		0/1
0/1		0/1
1/1		0/1

		1/1
3/5	3/3	0/1

0/1		0/1
1/1		1/1

1/1		
2/3		

0/1		0/1
		0/1

1射失
86.张桂思

1击柱 1射失
96.张文慧

.合计

1射失

	1/1	1/1
		1/1
	1/1	1/1

1/4	2/3	1/5
0/1		2/5
10/14	4/4	2/4

1击柱 6射失 1被封

守门员封挡区域

1.张家轩

8.徐仕媛

.合计

0/1	0/2	1/2
2/5		
2/9	3/3	0/5

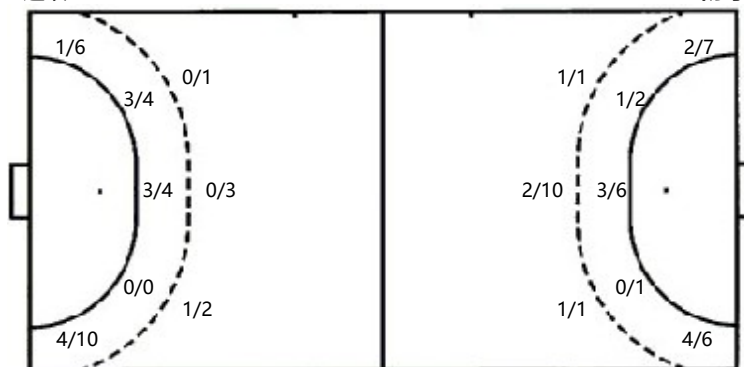
1/2	1/2	0/1
1/1		1/1
0/5	1/2	5/8

1/3	1/4	1/3
3/6		1/1
2/14	4/5	5/13

射门位置

进攻

防守



7m球 0/1
快攻 8/10
突破 1/4
超远射 1/1
任意球 0/2

7m球 4/6
快攻 5/8
突破 6/8
超远射 0/0
任意球 2/3

射门统计

位置	得分	被救	射失	击柱	被封	合计	%
9m	1	4	1			6	17
6m	6	1			1	8	75
边射	5	7	3	1		16	31
7m		1				1	
快攻	8	1	1			10	80
突破	1	2	1			4	25
任意球		2				2	
超远射	1					1	100
合计	22	18	6	1	1	48	46



中国手球协会
CHINESE HANDBALL ASSOCIATION

2023-2024中国手球超级联赛 (女子) 江门赛区

广东江门

预赛



射门区域统计
场次 NO.11

安徽女子手球俱乐部 26.5 - 34.0 江苏吉春女子手球俱乐部
(10.5-21.0)(16.0-13.0)

2024-01-18 15:00
江门体育中心体育馆

裁判: 杨姗姗(CHN) / 商智超(CHN)

江苏吉春女子手球俱乐部

#	运动员 姓名	射门/射球									进攻				防守			处罚			时间			
		合计	%	9m	6m	边射	7m	快攻	突破	任意球	超远射	助攻	助攻*	造7	失误	抢球	被造	封球	警	2m		红	蓝	
1	胡雨诺																							00:00
3	张海侠	2/7	28.57			1/5		1/2			1			1		1								32:44
6	刘杰	4/6	66.67		0/1	0/1	1/1	2/2	1/1					3										34:45
7	孙苗苗																							11:29
9	莫蒙蒙	3/5	60		3/5									1	2									37:11
10	黄慧影	2/4	50			0/1		2/3			1	2		2		2								44:40
12	黄霞										1			1										29:09
13	吴美琪	2/5	40	0/1		1/1	1/2	0/1						1	1									42:11
20	渠文娜	4/7	57.14	1/2	0/1			1/1	2/2	0/1	2	1		2		1								30:02
23	高静																							00:00
26	王丹	5/8	62.5			4/6	1/1	0/1			1					1								28:21
27	焦雅	8/16	50	3/9	1/2		1/2		1/1	2/2	1			3										40:28
28	李袁梦												1	1		2								09:19
33	周俞晨	1/1	100			1/1															1			34:06
66	宋琛茜																							30:00
94	黄奕涵													2			1							13:29
	合计	31/59	52.54	4/12	4/9	6/13	4/6	5/8	6/8	2/3	7	3	1	17	3	7	1				1			06:57:54

守门员		救球 / 射门											时间
#	姓名	合计	%	9m	6m	边射	7m	快攻	突破	任意球	超远射		
1	胡雨诺											00:00	
12	黄霞	9/19	47.37		1/5	4/8		1/2	1/2	2/2		29:09	
66	宋琛茜	9/21	42.86	4/5	0/2	3/4	1/1	0/7	1/1		0/1	30:00	
	合计	18/40	45	4/5	1/7	7/12	1/1	1/9	2/3	2/2	0/1	00:59:09	

助攻* 未得分助攻



中国手球协会
CHINESE HANDBALL ASSOCIATION

2023-2024中国手球超级联赛 (女子) 江门赛区

广东江门
预赛



个人/全队技术统计
场次 NO.11

安徽女子手球俱乐部 26.5 - 34.0 江苏吉春女子手球俱乐部
(10.5-21.0)(16.0-13.0)

2024-01-18 15:00
江门体育中心体育馆

裁判: 杨姗姗(CHN) / 商智超(CHN)

Shot distribution by player

1.胡雨诺

3.张海侠

6.刘杰

7.孙苗苗

9.莫蒙蒙

10.黄慧影

12.黄霞

1/1		
1/1	0/2	

1/1		
0/1	0/1	3/3

		0/1
0/1		
2/2		1/1

	1/1	1/1

13.吴美琪

20.渠文娜
2击柱 1射失

23.高静

26.王丹

27.焦雅

28.李袁梦
2击柱

33.周俞晨

		0/1
	1/2	1/1

	1/1	
2/2		
0/1		1/1

	1/1	
0/1		
3/3		1/2

1/2	0/1	1/1
0/1		
5/5		1/5

1/1		

66.宋琛茜

94.黄奕涵
1击柱 1被封

.合计

1击柱

1射失

2/3	3/4	2/3
3/6		0/1
12/14	1/5	8/13

6击柱 2射失 2被封

Saves distribution goalkeepers

1.胡雨诺

12.黄霞

66.宋琛茜

.合计

1/1	1/1	2/3
1/1		3/4
1/6	0/3	

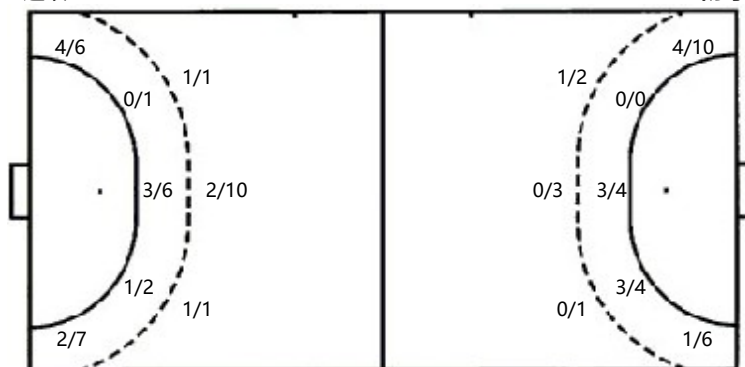
2/3	0/2	2/2
		0/1
3/8	0/1	2/4

3/4	1/3	4/5
1/1		3/5
4/14	0/4	2/4

射门位置

进攻

防守



7m球

4/6

快攻

5/8

突破

6/8

超远射

0/0

任意球

2/3

7m球

0/1

快攻

8/10

突破

1/4

超远射

1/1

任意球

0/2

射门统计

位置	得分	被救	射失	击柱	被射	合计	%
9m	4	5	1	1	1	12	33
6m	4	5				9	44
边射	6	4	1	2		13	46
7m	4	1		1		6	67
快攻	5	2		1		8	63
突破	6	1		1		8	75
任意球	2				1	3	67
超远射							
合计	31	18	2	6	2	59	53