



中国手球协会  
CHINESE HANDBALL ASSOCIATION

## 2023-2024中国手球超级联赛 (女子) 江门赛区

广东江门

预赛



个人/全队技术统计  
场次 NO.15

江苏吉春女子手球俱乐部 24.5 - 27.0 山东大地评估测绘女子手球俱乐部

(13.0-16.0)(11.5-11.0)

2024-01-19 17:00  
江门体育中心体育馆

裁判: 李典(CHN) / 张斌(CHN)

### 江苏吉春女子手球俱乐部

#	运动员 姓名	进球/射门									进攻				防守			处罚			时间				
		合计	%	9m	6m	边射	7m	快攻	突破	任意球	超远射	助攻	助攻*	造7	失误	抢球	被造	封球	警	2m		红	蓝		
3	张海侠	3/7	42.86			3/5		0/1	0/1					1		1	2	2				2			48:44
6	刘杰	1/2	50						1/2							3	1	1				2			55:14
7	孙苗苗	2/2	100			1/1		1/1									1								48:42
9	莫蒙蒙	2/4	50		2/3			0/1								1		1	2						55:01
10	黄慧影	4/9	44.44	2/4	0/1		2/2	0/1		0/1			1	1		3									32:00
12	黄霞	0/1	0										0/1	1											48:43
13	吴美琪																								00:00
15	王铃娜																								00:00
20	渠文娜	3/8	37.5	0/2		1/2			2/3	0/1					2	2					1				29:47
23	高静	0/1	0					0/1																	09:11
26	王丹																								00:00
27	焦雅	8/21	38.1	4/15	2/2		0/1	1/2	1/1						1			1				2			42:43
28	李袁梦																								00:00
33	周俞晨																								11:02
66	宋琛茜																								06:54
94	黄奕涵																						1		07:07
	合计	23/55	41.82	6/21	4/6	5/8	2/3	2/7	4/7	0/2	0/1		2	2	5	10	4	3	2	1	7				06:35:08

守门员		救球 / 射门											时间
#	姓名	合计	%	9m	6m	边射	7m	快攻	突破	任意球	超远射		
12	黄霞	10/28	35.71	2/4	2/4	5/10	0/3	0/2	0/3	1/2		48:43	
66	宋琛茜	1/7	14.29	0/1	1/2	0/1	0/2	0/1				06:54	
	合计	11/35	31.43	2/5	3/6	5/11	0/5	0/3	0/3	1/2		00:55:37	

助攻\* 未得分助攻



中国手球协会  
CHINESE HANDBALL ASSOCIATION

# 2023-2024中国手球超级联赛 (女子) 江门赛区

广东江门  
预赛



射门区域统计  
场次 NO.15

江苏吉春女子手球俱乐部 24.5 - 27.0 山东大地评估测绘女子手球俱乐部  
(13.0-16.0)(11.5-11.0)

2024-01-19 17:00  
江门体育中心体育馆

裁判: 李典(CHN) / 张斌(CHN)

## 场上队员射门区域

3.张海侠

6.刘杰

7.孙苗苗

9.莫蒙蒙

10.黄慧影

12.黄霞

13.吴美琪

1/1		1/1
1/1	0/1	

1击柱 2射失  
15.王铃娜

0/1		1/1

20.渠文娜

	1/1	1/1

23.高静

		2/4

26.王丹

0/1		0/1
1/1	0/1	
0/1	1/1	2/2

1击柱  
27.焦雅


1射失  
28.李袁梦


33.周俞晨


66.宋琛茜

		2/2
		1/1
	0/1	

2击柱 2被封  
94.黄奕涵


1射失  
.合计


0/2		1/1
1/4	0/1	0/1
5/7		1/2

1射失 2被封





0/3		3/4
3/6	0/2	2/3
6/10	2/4	7/10

4击柱 5射失 4被封

## 守门员封挡区域

12.黄霞

66.宋琛茜

.合计

1/4		0/1
4/5	2/2	
2/9	0/1	1/6

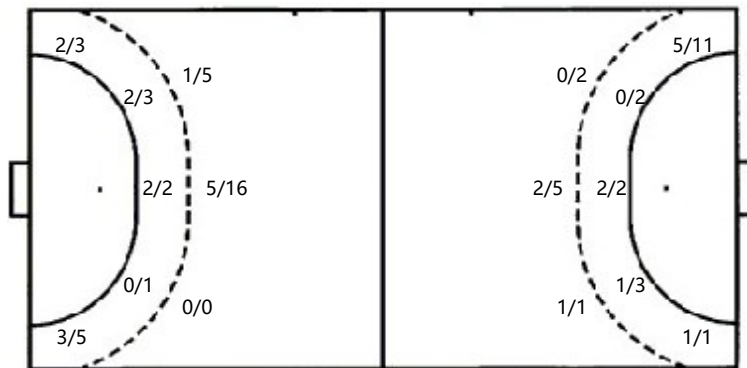
0/1		0/1
0/1	0/1	1/3

1/5		0/2
4/5	2/2	
2/10	0/3	2/9

## 射门位置

进攻

防守



7m球 2/3  
快攻 2/7  
突破 4/7  
超远射 0/1  
任意球 0/2

7m球 5/5  
快攻 3/3  
突破 3/3  
超远射 1/2  
任意球 1/2

## 射门统计

位置	得分	被救	射失	击柱	被封	合计	%
9m	6	9	1	2	3	21	29
6m	4	2				6	67
边射	5	1	1	1		8	63
7m	2	1				3	67
快攻	2	3	1	1		7	29
突破	4	2	1			7	57
任意球		1			1	2	
超远射			1			1	
合计	23	19	5	4	4	55	42



中国手球协会  
CHINESE HANDBALL ASSOCIATION

# 2023-2024中国手球超级联赛 (女子) 江门赛区

广东江门

预赛



射门区域统计  
场次 NO.15

江苏吉春女子手球俱乐部 24.5 - 27.0 山东大地评估测绘女子手球俱乐部

(13.0-16.0)(11.5-11.0)

2024-01-19 17:00  
江门体育中心体育馆

裁判: 李典(CHN) / 张斌(CHN)

## 山东大地评估测绘女子手球俱乐部

#	运动员 姓名	射门/射球									进攻				防守			处罚			时间		
		合计	%	9m	6m	边射	7m	快攻	突破	任意球	超远射	助攻	助攻*	造7	失误	抢球	被造	封球	警	2m		红	蓝
2	林燕群	7/8	87.5	2/3			3/3		2/2					1	4					2			43:10
3	常靖悦	1/1	100					1/1						1									23:50
5	张越																						05:11
6	耿明德																						00:00
9	穆庆丛														1		1	4					55:49
10	田秀秀	6/12	50	0/3	1/3			2/2	1/1	1/2	1/1	1		1	6		4		1				51:19
14	蒋松妍	2/3	66.67	1/2	1/1										4								31:14
16	袁玲洁																						00:00
20	柳李财	5/10	50			5/10								1						1			56:22
21	孙晓琦	0/1				0/1																	02:05
23	徐悦	1/1	100		1/1											2				1			27:13
24	邓雅楠																						56:51
26	李宝怡																						00:00
28	薛俊怡																						00:00
31	赵欣瑶	3/6	50		0/2	1/1	2/2				0/1	1			5					1			57:55
66	马文龙																						00:00
	合计	25/42	59.52	3/8	3/7	6/12	5/5	3/3	3/3	1/2	1/2	3		3	21	2	5	4	2	5			06:50:59

守门员		救球 / 射门											时间
#	姓名	合计	%	9m	6m	边射	7m	快攻	突破	任意球	超远射		
16	袁玲洁											00:00	
24	邓雅楠	19/42	45.24	9/15	2/6	1/6	1/3	3/5	2/6	1/1		56:51	
	合计	19/42	45.24	9/15	2/6	1/6	1/3	3/5	2/6	1/1		00:56:51	

助攻\* 未得分助攻



中国手球协会  
CHINESE HANDBALL ASSOCIATION

# 2023-2024中国手球超级联赛 (女子) 江门赛区

广东江门  
预赛



个人/全队技术统计  
场次 NO.15

江苏吉春女子手球俱乐部 24.5 - 27.0 山东大地评估测绘女子手球俱乐部  
(13.0-16.0)(11.5-11.0)

2024-01-19 17:00  
江门体育中心体育馆

裁判: 李典(CHN) / 张斌(CHN)

## Shot distribution by player

2.林燕群

3.常靖悦

5.张越

6.耿明德

9.穆庆丛

10.田秀秀

14.蒋松妍

1/1		
3/3	2/2	1/1

		1/1




2/3		1/1
1/2	0/1	
0/1	1/1	1/2

		1/1
		1/1

16.袁玲洁

20.柳李财

21.孙晓琦

23.徐悦

24.邓雅楠

1击柱  
26.季宝怡

28.薛俊怡


0/2		
4/5		1/2

0/1		

1/1		




31.赵欣瑶

1击柱  
66.马文龙

.合计

	0/1	
1/1		2/2


4/5		2/2
1/5	0/2	
8/10	3/3	7/9

1击柱 1射失

3击柱 1射失 2被封

## Saves distribution goalkeepers

16.袁玲洁

24.邓雅楠

.合计

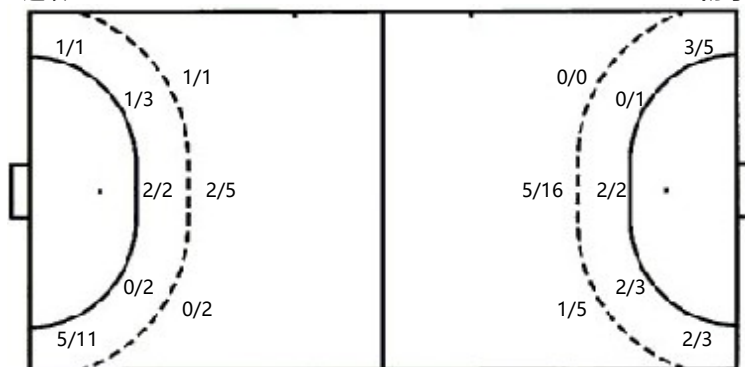

3/3		1/4
3/6	2/2	1/3
4/10	2/4	3/10

3/3		1/4
3/6	2/2	1/3
4/10	2/4	3/10

## 射门位置

进攻

防守



7m球 5/5  
 快攻 3/3  
 突破 3/3  
 超远射 1/2  
 任意球 1/2

7m球 2/3  
 快攻 2/7  
 突破 4/7  
 超远射 0/1  
 任意球 0/2

## 射门统计

位置	得分	被救	射失	击柱	被射	合计	%
9m	3	2		1	2	8	38
6m	3	3		1		7	43
边射	6	5		1		12	50
7m	5					5	100
快攻	3					3	100
突破	3					3	100
任意球	1	1				2	50
超远射	1		1			2	50
合计	25	11	1	3	2	42	60