



中国手球协会  
CHINESE HANDBALL ASSOCIATION

## 2023-2024中国手球超级联赛 (女子) 江门赛区

广东江门

预赛



个人/全队技术统计  
场次 NO.3

安徽队 32.5 - 30.0 上海队

(14.0-12.0)(18.5-18.0)

2024-01-15 17:00  
江门体育中心体育馆

裁判: 张斌(CHN) / 商智超(CHN)

### 安徽队

#	运动员 姓名	进球/射门									进攻				防守			处罚			时间			
		合计	%	9m	6m	边射	7m	快攻	突破	任意球	超远射	助攻	助攻*	造7	失误	抢球	被造	封球	警	2m		红	蓝	
1	张家轩																							59:50
6	舒文琪	0/2	0	0/1	0/1																			10:47
8	徐仕媛																							00:10
11	赵若妍	4/6	66.67			1/3		3/3					2	2	3	1				1				53:10
18	蔡雪洁	7/10	70	4/6	1/1				2/3			2	1	1	2									39:09
19	许琪嫣	0/1	0			0/1														1				15:21
21	朱梦颖	1/3	33.33	0/1		1/2							2	4						2				39:52
23	何雅莉	10/15	66.67	2/5	2/3		4/4	1/1	1/2			3	1		2	1								60:00
24	黄紫蝶	1/1	100			1/1							1	1						1				32:02
25	文慧																							00:00
41	杜机娟	0/2	0	0/1		0/1																		11:28
55	洪子悦																							00:00
56	胡佳欣																							01:16
59	丁希悦																							00:00
86	张桂思	5/6	83.33		4/5			1/1					2				3			1				35:24
96	张文慧	2/3	66.67		2/3									4	1									52:36
	合计	30/49	61.22	6/14	9/13	3/8	4/4	5/5	3/5			5	2	8	15	5	4			6				06:51:05

守门员		救球 / 射门											时间
#	姓名	合计	%	9m	6m	边射	7m	快攻	突破	任意球	超远射		
1	张家轩	8/36	22.22	0/5	1/4	3/8	1/7	2/3	1/9			59:50	
8	徐仕媛	0/1					0/1					00:10	
	合计	8/37	21.62	0/5	1/4	3/8	1/8	2/3	1/9			01:00:00	

助攻\* 未得分助攻



中国手球协会  
CHINESE HANDBALL ASSOCIATION

# 2023-2024中国手球超级联赛 (女子) 江门赛区

广东江门  
预赛



射门区域统计  
场次 NO.3

安徽队 32.5 - 30.0 上海队  
(14.0-12.0)(18.5-18.0)

2024-01-15 17:00  
江门体育中心体育馆

裁判: 张斌(CHN) / 商智超(CHN)

## 场上队员射门区域

1.张家轩

6.舒文琪

8.徐仕媛

11.赵若妍

18.蔡雪洁

19.许琪嫣

21.朱梦颖


	0/1	


1/1		
0/1		1/1
1/1		1/2

		1/1
1/1		
2/2	1/1	2/2


		1/2

23.何雅莉

1击柱  
24.黄紫蝶

25.文慧

41.杜机娟

1击柱 1射失 1被封  
55.洪子悦

1击柱  
56.胡佳欣

59.丁希悦

2/2		
	0/1	
5/6	0/1	3/3

		1/1


0/1		0/1




1击柱 1被封  
86.张桂思

96.张文慧

.合计

	1/1	1/1
1/1		2/3

1/1		0/1
		1/1

3/3	1/1	3/3
2/4	0/1	1/3
9/10	1/3	10/13

4击柱 1射失 3被封

## 守门员封挡区域

1.张家轩

8.徐仕媛

.合计

0/4	1/2	0/1
2/5		2/3
1/13	1/2	1/6

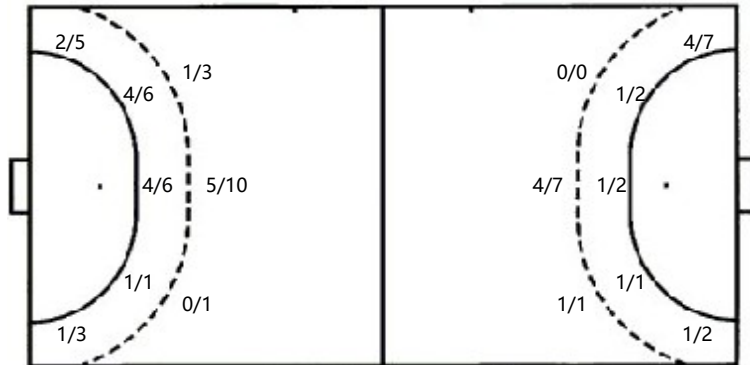
		0/1

0/4	1/2	0/1
2/5		2/3
1/13	1/2	1/7

## 射门位置

进攻

防守



7m球 4/4  
 快攻 5/5  
 突破 3/5  
 超远射 0/0  
 任意球 0/0

7m球 7/8  
 快攻 1/3  
 突破 8/10  
 超远射 0/0  
 任意球 0/0

## 射门统计

位置	得分	被救	射失	击柱	被封	合计	%
9m	6	2	1	2	3	14	43
6m	9	4				13	69
边射	3	4		1		8	38
7m	4					4	100
快攻	5					5	100
突破	3	1		1		5	60
任意球							
超远射							
合计	30	11	1	4	3	49	61



中国手球协会  
CHINESE HANDBALL ASSOCIATION

# 2023-2024中国手球超级联赛 (女子) 江门赛区

广东江门

预赛



射门区域统计  
场次 NO.3

安徽队 32.5 - 30.0 上海队

(14.0-12.0)(18.5-18.0)

2024-01-15 17:00  
江门体育中心体育馆

裁判: 张斌(CHN) / 商智超(CHN)

## 上海队

#	运动员 姓名	射门/射球										进攻				防守			处罚			时间			
		合计	%	9m	6m	边射	7m	快攻	突破	任意球	超远射	助攻	助攻*	造7	失误	抢球	被造	封球	警	2m	红		蓝		
5	王嘉怡	13/16	81.25	4/6	1/1	1/1	3/3		4/5					2			3		3						35:46
6	薛妤婕																								03:41
8	张萍萍	0/2		0/1		0/1										1	2		1	2					41:19
9	郑雅楠	2/3	66.67			1/1		0/1	1/1													1			57:58
11	刘心怡	2/2	100		1/1				1/1							1	3				1				46:32
12	戴雨婷																								00:20
16	段长瑞																								41:16
19	吴曼语	0/1		0/1																					15:19
20	张紫涵	3/6	50			3/5		0/1									1								42:08
21	张乐莹																								00:00
22	胡晓莹																								18:24
23	张艺	7/9	77.78	1/1	0/1	0/1	4/4		2/2							1	2		4			1			47:23
25	储亿帆																1								06:40
28	杨奚琦	2/4	50		1/1		0/1	1/1	0/1						1	1	1								58:49
	合计	29/43	67.44	5/8	3/5	5/9	7/8	1/3	8/10					2	1	4	13		8	3		2			06:55:35

#	守门员 姓名	救球 / 射门										时间												
		合计	%	9m	6m	边射	7m	快攻	突破	任意球	超远射													
12	戴雨婷	0/1					0/1																	00:20
16	段长瑞	10/31	32.26	2/4	3/11	4/7	0/2	0/3	1/4															41:16
22	胡晓莹	1/9	11.11	0/4	1/2		0/1	0/2																18:24
	合计	11/41	26.83	2/8	4/13	4/7	0/4	0/5	1/4															01:00:00

助攻\* 未得分助攻



中国手球协会  
CHINESE HANDBALL ASSOCIATION

# 2023-2024中国手球超级联赛 (女子) 江门赛区

## 广东江门

### 预赛



个人/全队技术统计  
场次 NO.3

安徽队 32.5 - 30.0 上海队  
(14.0-12.0)(18.5-18.0)

2024-01-15 17:00  
江门体育中心体育馆

裁判: 张斌(CHN) / 商智超(CHN)

### Shot distribution by player

5.王嘉怡

6.薛妤婕

8.张萍萍

9.郑雅楠

11.刘心怡

12.戴雨婷

16.段长瑞

3/3	1/1	1/1
1/2		
4/4	1/1	2/2

1击柱 1射失  
19.吴曼语


20.张紫涵


2射失  
21.张乐莹

	0/1	
2/2		

22.胡晓莹

		2/2

23.张艺


25.储亿帆


28.杨奚琦


1射失  
.合计

1/2		0/1
2/3		

16.段长瑞


22.胡晓莹


.合计

1/1		
4/4	0/1	2/3

23.张艺


25.储亿帆

	1/1	
		1/2

1射失

4/4	1/2	1/1
3/5		1/3
12/13	1/2	6/7

1击柱 5射失

### Saves distribution goalkeepers

12.戴雨婷

16.段长瑞

22.胡晓莹

.合计

0/1		

0/3		0/2
2/3	1/1	1/2
1/6	2/2	3/12

16.段长瑞

	0/1	0/1
0/1		1/1
0/3	0/1	0/1

22.胡晓莹

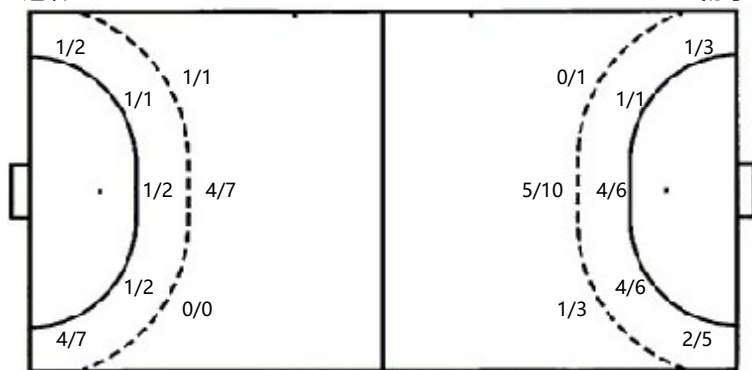
0/3	0/1	0/3
2/4	1/1	2/3
1/10	2/3	3/13

.合计

### 射门位置

进攻

防守



7m球 7/8  
 快攻 1/3  
 突破 8/10  
 超远射 0/0  
 任意球 0/0

7m球 4/4  
 快攻 5/5  
 突破 3/5  
 超远射 0/0  
 任意球 0/0

### 射门统计

位置	得分	被救	射失	击柱	被射	合计	%
9m	5		2	1		8	63
6m	3	1	1			5	60
边射	5	3	1			9	56
7m	7	1				8	88
快攻	1	2				3	33
突破	8	1	1			10	80
任意球							
超远射							
合计	29	8	5	1		43	67